



РОССИЙСКАЯ ФЕДЕРАЦИЯ  
РОСТОВСКАЯ ОБЛАСТЬ  
АДМИНИСТРАЦИЯ ПЕСЧАНОКОПСКОГО РАЙОНА

ПОСТАНОВЛЕНИЕ

17.12.2021

№ 1164

с. Песчанокопское

Об установлении публичного сервитута на земельные участки, в целях размещения объекта электросетевого хозяйства ВЛ-10кв № 7 пс Краснополянская

В соответствии со ст. 11, ст.23, главой V.7 Земельного кодекса Российской Федерации, Федеральным законом от 25.10.2001 №137-ФЗ «О введении в действие Земельного кодекса Российской Федерации», и ходатайства Публичного акционерного общества «Россети Юг» (344002, Российская Федерация, Ростовская область, г. Ростов-на-Дону, ул. Большая Садовая, д. 49, ИНН 6164266561, ОГРН 1076164009096),

**Постановляю:**

1. Установить публичный сервитут на земельные участки с кадастровыми номерами:

- 61:30:0000000:153 (ЕЗП с кадастровым номером 61:30:0600010:2583),  
61:30:0600010:1924 (ЕЗП с кадастровым номером 61:30:0600010:1965),  
61:30:0600010:2104 (ЕЗП с кадастровым номером 61:30:0600010:2102),  
61:30:0050101:1145, 61:30:0050101:1146, 61:30:0050101:1149,  
61:30:0050101:1151, 61:30:0050101:1158, 61:30:0050101:1205,  
61:30:0050101:1208, 61:30:0050101:5046, 61:30:0050101:86, 61:30:0050101:96,  
61:30:0600010:2335, 61:30:0600010:2550, 61:30:0600010:2578,  
61:30:0600010:792, 61:30:0600010:951, 61:30:0600010:2959, 61:30:0600010:3206,  
61:30:0600010:3209, 61:30:0600010:3211, 61:30:0600010:3212, в целях размещения объекта электросетевого хозяйства ВЛ-10кв № 7 пс Краснополянская.

2. Утвердить границы публичного сервитута на земельные участки согласно приложению.

3. Срок, на который устанавливается публичный сервитут – 49 (сорок девять) лет.

4. Срок, в течение которого использование указанных в настоящем постановлении земельных участков в соответствии с его разрешенным

использованием будет невозможно или существенно затруднено в связи с осуществлением сервитута – 49 (сорок девять) лет.

5. Обязать ПАО «Россети Юг» привести земельные участки в состояние, пригодное для его использования в соответствии с разрешенным использованием, в срок не позднее, чем три месяца после капитального или текущего ремонта, реконструкции, эксплуатации, консервации, сноса инженерного сооружения, для размещения которого был установлен публичный сервитут.

6. Отделу имущественных и земельных отношений Администрации района (Попович С.И.):

6.1. В срок не более чем пять рабочих дней со дня принятия настоящего постановления направить в Управление Федеральной службы государственной регистрации, кадастра и картографии по Ростовской области настоящее постановление с приложением описания местоположения границ публичного сервитута.

7. Публичный сервитут считается установленным со дня внесения сведений о нем в Единый государственный реестр недвижимости.

8. Руководителю пресс-службы Администрации района (Сидоренко С.А.) опубликовать настоящее постановление в вестнике Администрации Песчанокского района «Район официальный».

9. Постановление подлежит размещению на официальном сайте Администрации Песчанокского района Ростовской области в сети «Интернет».

10. Контроль за исполнением постановления возложить на заместителя главы Администрации района по экономике и финансам Хомец М.О.

Глава Администрации  
Песчанокского района



И.И. Апольский

Постановление вносит:  
отдел имущественных  
и земельных отношений

Приложение  
к постановлению Администрации  
Песчанокопского района  
от 27.12.2021 № 1164

<b>ОПИСАНИЕ МЕСТОПОЛОЖЕНИЯ ГРАНИЦ</b>		
<b>Публичный сервитут ВЛ-10кв №7 пс Краснополянская</b> (наименование объекта, местоположение границ которого описано (далее - объект))		
<b>Раздел 1</b>		
<b>Сведения об объекте</b>		
<b>№ п/п</b>	<b>Характеристики объекта</b>	<b>Описание характеристик</b>
<b>1</b>	<b>2</b>	<b>3</b>
1.	Местоположение объекта	Ростовская область, район Песчанокопский
2.	Площадь объекта +/- величина погрешности определения площади (Р +/- Дельта Р)	108566 +/- 115 м <sup>2</sup>
3.	Иные характеристики объекта	Публичный сервитут. В целях эксплуатации объекта энергетики ВЛ-10кв №7 пс Краснополянская. Срок публичного сервитута 49 лет. Владелец публичного сервитута - публичное акционерное общество «Россети Юг» ИНН 6164266561, ОГРН1076164009096, почтовый адрес: 344002, г.Ростов-на-Дону, ул.Большая Садовая, д.49, адрес электронной почты office@rosseti-yug.ru

## Раздел 2

### Сведения о местоположении границ объекта

1. Система координат МСК-61

2. Сведения о характерных точках границ объекта

Обозначение характерных точек границ	Координаты, м		Метод определения координат характерной точки	Средняя квадратическая погрешность положения характерной точки (M), м	Описание обозначения точки на местности (при наличии)
	X	Y			
1	2	3	4	5	6
1	299650.01	2340558.11	Метод спутниковых геодезических измерений (определений)	0.1	-
2	299823.59	2340907.76	Метод спутниковых геодезических измерений (определений)	0.1	-
3	299830.41	2340936.36	Метод спутниковых геодезических измерений (определений)	0.1	-
4	299838.96	2341006.32	Метод спутниковых геодезических измерений (определений)	0.1	-
5	299862.69	2341205.34	Метод спутниковых геодезических измерений (определений)	0.1	-
6	299870.49	2341275.61	Метод спутниковых геодезических измерений (определений)	0.1	-
7	299868.79	2341282.38	Метод спутниковых геодезических измерений (определений)	0.1	-
8	299396.98	2341969.26	Метод спутниковых геодезических измерений (определений)	0.1	-
9	299416.25	2341980.55	Метод спутниковых геодезических измерений (определений)	0.1	-
10	299407.57	2341998.06	Метод спутниковых геодезических измерений (определений)	0.1	-
11	299402.49	2341994.04	Метод спутниковых геодезических измерений (определений)	0.1	-

2. Сведения о характерных точках границ объекта					
Обозначение характерных точек границ	Координаты, м		Метод определения координат характерной точки	Средняя квадратическая погрешность положения характерной точки (Mf), м	Описание обозначения точки на местности (при наличии)
	X	Y			
1	2	3	4	5	6
12	299419.02	2342033.84	Метод спутниковых геодезических измерений (определений)	0.1	-
13	299576.41	2342413.95	Метод спутниковых геодезических измерений (определений)	0.1	-
14	299789.19	2342930.89	Метод спутниковых геодезических измерений (определений)	0.1	-
15	299816.89	2343003.15	Метод спутниковых геодезических измерений (определений)	0.1	-
16	299815.32	2343013.03	Метод спутниковых геодезических измерений (определений)	0.1	-
17	299810.17	2343016.38	Метод спутниковых геодезических измерений (определений)	0.1	-
18	299071.08	2343216.59	Метод спутниковых геодезических измерений (определений)	0.1	-
19	299066.07	2343239.47	Метод спутниковых геодезических измерений (определений)	0.1	-
20	299125.43	2343592.07	Метод спутниковых геодезических измерений (определений)	0.1	-
21	299343.42	2344373.09	Метод спутниковых геодезических измерений (определений)	0.1	-
22	299549.27	2344342.37	Метод спутниковых геодезических измерений (определений)	0.1	-
23	299558.58	2344346.03	Метод спутниковых геодезических измерений (определений)	0.1	-
24	299560.75	2344352.41	Метод спутниковых геодезических измерений (определений)	0.1	-

2. Сведения о характерных точках границ объекта					
Обозначение характерных точек границ	Координаты, м		Метод определения координат характерной точки	Средняя квадратическая погрешность положения характерной точки (М), м	Описание обозначения точки на местности (при наличии)
	X	Y			
1	2	3	4	5	6
25	299557.32	2344578.34	Метод спутниковых геодезических измерений (определений)	0.1	-
26	299558.86	2344580.71	Метод спутниковых геодезических измерений (определений)	0.1	-
27	299585.91	2344593.95	Метод спутниковых геодезических измерений (определений)	0.1	-
28	299722.47	2344644.54	Метод спутниковых геодезических измерений (определений)	0.1	-
29	299758.42	2344655.22	Метод спутниковых геодезических измерений (определений)	0.1	-
30	299752.31	2344674.18	Метод спутниковых геодезических измерений (определений)	0.1	-
31	299716.58	2344663.66	Метод спутниковых геодезических измерений (определений)	0.1	-
32	299578.49	2344612.53	Метод спутниковых геодезических измерений (определений)	0.1	-
33	299547.57	2344597.45	Метод спутниковых геодезических измерений (определений)	0.1	-
34	299543.58	2344593.91	Метод спутниковых геодезических измерений (определений)	0.1	-
35	299538.89	2344586.67	Метод спутниковых геодезических измерений (определений)	0.1	-
36	299537.28	2344581.08	Метод спутниковых геодезических измерений (определений)	0.1	-
37	299540.57	2344363.89	Метод спутниковых геодезических измерений (определений)	0.1	-

2. Сведения о характерных точках границ объекта					
Обозначение характерных точек границ	Координаты, м		Метод определения координат характерной точки	Средняя квадратическая погрешность положения характерной точки (Mf), м	Описание обозначения точки на местности (при наличии)
	X	Y			
1	2	3	4	5	6
38	299337.64	2344394.17	Метод спутниковых геодезических измерений (определений)	0.1	-
39	299333.67	2344393.97	Метод спутниковых геодезических измерений (определений)	0.1	-
40	299326.53	2344386.97	Метод спутниковых геодезических измерений (определений)	0.1	-
41	299106.02	2343596.94	Метод спутниковых геодезических измерений (определений)	0.1	-
42	299046.02	2343240.88	Метод спутниковых геодезических измерений (определений)	0.1	-
43	299052.85	2343206.38	Метод спутниковых геодезических измерений (определений)	0.1	-
44	299060.00	2343198.87	Метод спутниковых геодезических измерений (определений)	0.1	-
45	299794.25	2342999.97	Метод спутниковых геодезических измерений (определений)	0.1	-
46	299770.65	2342938.39	Метод спутниковых геодезических измерений (определений)	0.1	-
47	299557.93	2342421.59	Метод спутниковых геодезических измерений (определений)	0.1	-
48	299400.55	2342041.51	Метод спутниковых геодезических измерений (определений)	0.1	-
49	299379.14	2341989.87	Метод спутниковых геодезических измерений (определений)	0.1	-
50	299372.68	2341972.33	Метод спутниковых геодезических измерений (определений)	0.1	-

## 2. Сведения о характерных точках границ объекта

Обозначение характерных точек границ	Координаты, м		Метод определения координат характерной точки	Средняя квадратическая погрешность положения характерной точки (М), м	Описание обозначения точки на местности (при наличии)
	X	Y			
1	2	3	4	5	6
51	299374.43	2341966.77	Метод спутниковых геодезических измерений (определений)	0.1	-
52	299850.20	2341274.12	Метод спутниковых геодезических измерений (определений)	0.1	-
53	299842.82	2341207.66	Метод спутниковых геодезических измерений (определений)	0.1	-
54	299819.10	2341008.72	Метод спутниковых геодезических измерений (определений)	0.1	-
55	299810.80	2340940.31	Метод спутниковых геодезических измерений (определений)	0.1	-
56	299805.15	2340915.59	Метод спутниковых геодезических измерений (определений)	0.1	-
57	299633.38	2340569.59	Метод спутниковых геодезических измерений (определений)	0.1	-
58	299597.13	2340547.52	Метод спутниковых геодезических измерений (определений)	0.1	-
59	299606.77	2340530.09	Метод спутниковых геодезических измерений (определений)	0.1	-
60	299646.24	2340554.01	Метод спутниковых геодезических измерений (определений)	0.1	-
1	299650.01	2340558.11	Метод спутниковых геодезических измерений (определений)	0.1	-

3. Сведения о характерных точках части (частей) границы объекта					
Обозначение характерных точек части границы	Координаты, м		Метод определения координат характерной точки	Средняя квадратическая погрешность положения характерной точки (Mf), м	Описание обозначения точки на местности (при наличии)
	X	Y			
1	2	3	4	5	6
-	-	-	-	-	-

**Раздел 3**

**Сведения о местоположении измененных (уточненных) границ объекта**

1. Система координат -

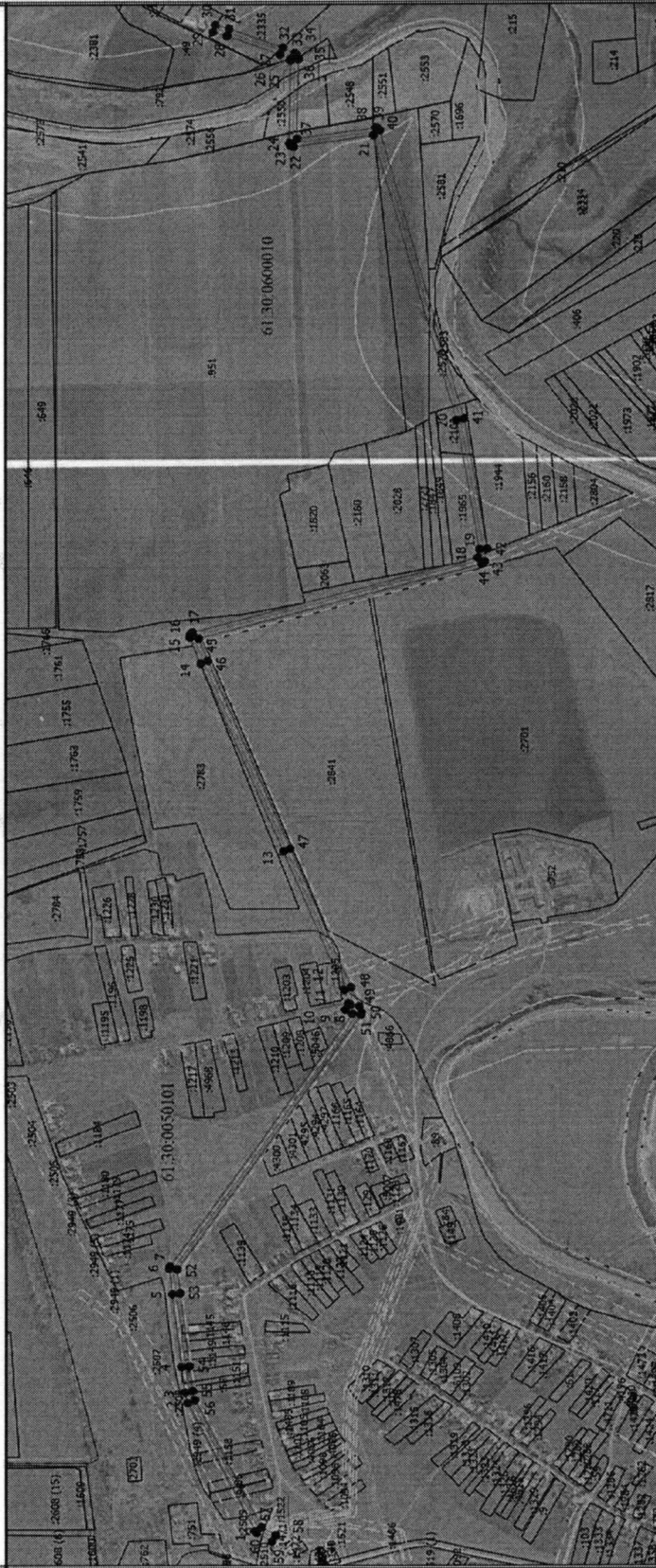
2. Сведения о характерных точках границ объекта

Обозначение характерных точек границ	Существующие координаты, м		Измененные (уточненные) координаты, м		Метод определения координат характерной точки	Средняя квадратическая погрешность положения характерной точки (Mf), м	Описание обозначения точки на местности (при наличии)
	X	Y	X	Y			
1	2	3	4	5	6	7	8
-	-	-	-	-	-	-	

3. Сведения о характерных точках части (частей) границы объекта

Обозначение характерных точек части границы	Существующие координаты, м		Измененные (уточненные) координаты, м		Метод определения координат характерной точки	Средняя квадратическая погрешность положения характерной точки (Mf), м	Описание обозначения точки на местности (при наличии)
	X	Y	X	Y			
1	2	3	4	5	6	7	8
-	-	-	-	-	-	-	

## Схема расположения границ публичного сервитута



### Условные обозначения

- - Характерная точка границы, сведения о которой позволяют однозначно определить ее положение на местности
- 1 - Обозначение новой характерной точки
- 2 - Cadastral number of the land plot
- - Existing part of the boundary, shown in the EGRN data for determination of its location
- - Boundary zone with special conditions
- - Boundary of the capital construction
- - Boundary of the public servitude
- - Projected location of the engineering structure
- - Boundary of the cadastral quarter
- - Number of the cadastral quarter

61:04:0080103

Филиал ПАО "Россети Юг" - "Ростовэнерго" <small>(наименование организации)</small>		Форма по ОКУД по ОКПО по ОКОФ по ОКОФ до 01.01.2017	Код 0306005 104299 220.41.20.20.302 12.4521125
Краснополянский участок электрических сетей <small>(наименование структурного подразделения)</small>		Отдельная группа (п. 1, ст. 322 НК РФ, до 2009 г.)	
Инвентарная карточка учета объекта основных средств	Номер документа	Дата составления	
	611500000548	06.04.2021	
	Номер амортизационной группы паспорта (регистрационный) заводской инвентарный		3  611500000548
Объект ВЛ-10кв №7лс Краснополянская <small>(серия, тип постройки или модель, марка)</small>		Дата принятия к бухгалтерскому учету списания с бухгалтерского учета	31.03.2008
		Счет, субсчет аналитического учета	01.01
Место нахождения объекта основных средств Краснополянский участок электрических сетей Организация - изготовитель			

1. Сведения об объекте основных средств на дату передачи						2. Сведения об объекте основных средств на дату принятия к бухгалтерскому учету				
Дата		Документ о вводе в эксплуатацию				Фактический срок эксплуатации	Сумма начисленной амортизации (износа), руб.	Остаточная стоимость, руб.	Первоначальная стоимость на дату принятия к бухгалтерскому учету, руб.	Срок полезного использования
выпуска (постройки)	последнего капитального ремонта, модернизации	наименование	номер	дата	1					
01.12.1969		Ввод начальных остатков	61200000000346	31.12.2012	157	1.00		1.00	1	

3. Переоценка								
Дата	Коэффициент пересчета (переоценки)	Восстановительная стоимость, руб.	Дата	Коэффициент пересчета (переоценки)	Восстановительная стоимость, руб.	Дата	Коэффициент пересчета (переоценки)	Восстановительная стоимость, руб.
1	2	3	1	2	3	1	2	3

4. Сведения о приемке, внутренних перемещениях, выбытии (списании) объекта основных средств				
Документ, дата, номер	Вид операции	Наименование структурного подразделения	Остаточная стоимость, руб.	Фамилия, инициалы лица, ответственного за хранение
МРЮ № 1 от 31.03.2008	Приятие к учету с вводом в эксплуатацию		1.00	
Перемещение ОС № 61200000000107 от 01.01.2013	Внутреннее перемещение	Краснополянский участок электрических сетей		Блынский Владимир Викторович

Справочно Участники долевой собственности \_\_\_\_\_ Доля в праве общей собственности, % \_\_\_\_\_

5. Изменения первоначальной стоимости объекта основных средств					6. Затраты на ремонт				
Вид операции	Документ			Сумма затрат, руб.	Вид ремонта	Документ			Сумма затрат, руб.
	наименование	дата	номер			наименование	дата	номер	
1	2	3	4	5	1	2	3	4	5
					Приложение 1				364 237,00

7. Краткая индивидуальная характеристика объекта основных средств						
Объект основных средств, приспособления, принадлежности		Содержание драгоценных и/или полудрагоценных материалов (металлов, камней и т.д.)				
Наименование	Количество	наименование драгоценных и/или полудрагоценных материалов	номенклатурный номер	единица измерения	количество	масса
1	2	3	4	5	6	7
/инв.номер РЭ = 13030627 /						

Наименование конструктивных элементов и других признаков характеризующих объект	Качественные и количественные характеристики (размеры, прочие сведения)						Примечание
	основного объекта	приспособлений, принадлежностей, пристроенных помещений и др.					
8	9	10	11	12	13	14	
В том числе: материалы							

Лицо, ответственное за ведение инвентарной карточки \_\_\_\_\_ Бухгалтер 1 категории \_\_\_\_\_ Текучев И.С. \_\_\_\_\_  
(подпись) (подпись) (расшифровка подписи)

Управляющий делами  
Администрации района



*[Handwritten signature]*

О.В. Купина