



РОССИЙСКАЯ ФЕДЕРАЦИЯ  
РОСТОВСКАЯ ОБЛАСТЬ  
АДМИНИСТРАЦИЯ ПЕСЧАНОКОПСКОГО РАЙОНА

ПОСТАНОВЛЕНИЕ

27.12.2021

№ 1162

с. Песчанокопское

Об установлении публичного сервитута на земельные участки, в целях размещения объекта электросетевого хозяйства ВЛ-10кВ № 5 ПС Краснополянская

В соответствии со ст. 11, ст.23, главой V.7 Земельного кодекса Российской Федерации, Федеральным законом от 25.10.2001 №137-ФЗ «О введении в действие Земельного кодекса Российской Федерации», и ходатайства Публичного акционерного общества «Россети Юг» (344002, Российская Федерация, Ростовская область, г. Ростов-на-Дону, ул. Большая Садовая, д. 49, ИНН 6164266561, ОГРН 1076164009096),

**Постановляю:**

1. Установить публичный сервитут на земельные участки с кадастровыми номерами:

- 61:30:0000000:1 (ЕЗП с кадастровым номером 61:30:0050101:1522),  
61:30:0000000:153 (ЕЗП с кадастровым номером 61:30:0600010:1725,  
61:30:0600010:1599, 61:30:0600010:1594, 61:30:0600010:1653),  
61:30:0000000:164 (ЕЗП с кадастровым номером 61:30:0600010:2510),  
61:30:0600010:1983 (ЕЗП с кадастровым номером 61:30:0600010:2092),  
61:30:0050101:1471, 61:30:0050101:1472, 61:30:0600010:1769,  
61:30:0600010:2608, 61:30:0600010:749, 61:30:0600010:761,  
61:30:0600010:3205, в целях размещения объекта электросетевого хозяйства ВЛ-10кВ № 5 ПС Краснополянская.

2. Утвердить границы публичного сервитута на земельные участки согласно приложению.

3. Срок, на который устанавливается публичный сервитут – 49 (сорок девять) лет.

4. Срок, в течение которого использование указанных в настоящем постановлении земельных участков в соответствии с его разрешенным использованием будет невозможно или существенно затруднено в связи с осуществлением сервитута – 49 (сорок девять) лет.

5. Обязать ПАО «Россети Юг» привести земельные участки в состояние, пригодное для его использования в соответствии с разрешенным использованием, в срок не позднее, чем три месяца после капитального или текущего ремонта, реконструкции, эксплуатации, консервации, сноса инженерного сооружения, для размещения которого был установлен публичный сервитут.

6. Отделу имущественных и земельных отношений Администрации района (Попович С.И.):

6.1. В срок не более чем пять рабочих дней со дня принятия настоящего постановления направить в Управление Федеральной службы государственной регистрации, кадастра и картографии по Ростовской области настоящее постановление с приложением описания местоположения границ публичного сервитута.

7. Публичный сервитут считается установленным со дня внесения сведений о нем в Единый государственный реестр недвижимости.

8. Руководителю пресс-службы Администрации района (Сидоренко С.А.) опубликовать настоящее постановление в вестнике Администрации Песчанокопского района «Район официальный».

9. Постановление подлежит размещению на официальном сайте Администрации Песчанокопского района Ростовской области в сети «Интернет».

10. Контроль за исполнением постановления возложить на заместителя главы Администрации района по экономике и финансам Хомец М.О.

Глава Администрации  
Песчанокопского района



И.И. Апольский

Постановление вносит:  
отдел имущественных  
и земельных отношений

Приложение  
к постановлению Администрации  
Песчанокского района  
от 27.11.2021 № 1162

<b>ОПИСАНИЕ МЕСТОПОЛОЖЕНИЯ ГРАНИЦ</b>		
<b>Публичный сервитут ВЛ-10 кВ №5 ПС Краснополянская</b> (наименование объекта, местоположение границ которого описано (далее - объект))		
<b>Раздел 1</b>		
<b>Сведения об объекте</b>		
<b>№ п/п</b>	<b>Характеристики объекта</b>	<b>Описание характеристик</b>
<b>1</b>	<b>2</b>	<b>3</b>
1.	Местоположение объекта	Ростовская область, район Песчанокский
2.	Площадь объекта +/- величина погрешности определения площади (Р +/- Дельта Р)	77861 +/- 98 м <sup>2</sup>
3.	Иные характеристики объекта	Публичный сервитут. В целях эксплуатации объекта энергетики ВЛ-10 кВ №5 ПС Краснополянская. Срок публичного сервитута 49 лет. Владелец публичного сервитута - публичное акционерное общество «Россети Юг» ИНН 6164266561, ОГРН1076164009096, почтовый адрес: 344002, г.Ростов-на-Дону, ул.Большая Садовая, д.49, адрес электронной почты office@rosseti-yug.ru

## Раздел 2

### Сведения о местоположении границ объекта

1. Система координат МСК-61

2. Сведения о характерных точках границ объекта

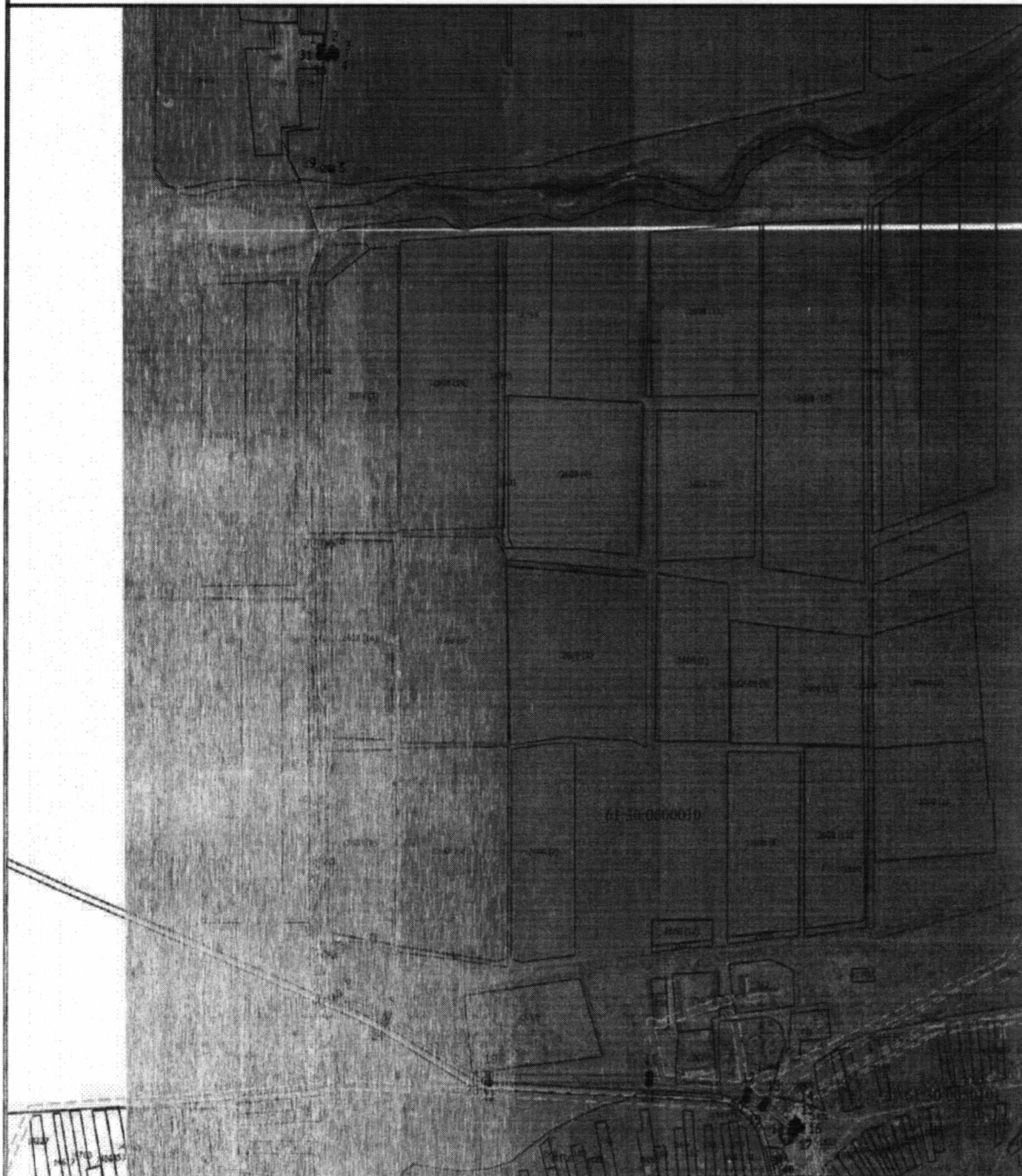
Обозначение характерных точек границ	Координаты, м		Метод определения координат характерной точки	Средняя квадратическая погрешность положения характерной точки (Mt), м	Описание обозначения точки на местности (при наличии)
	X	Y			
1	2	3	4	5	6
1	302392.05	2339190.75	Метод спутниковых геодезических измерений (определений)	0.1	-
2	302388.26	2339223.84	Метод спутниковых геодезических измерений (определений)	0.1	-
3	302382.32	2339231.89	Метод спутниковых геодезических измерений (определений)	0.1	-
4	302371.72	2339232.55	Метод спутниковых геодезических измерений (определений)	0.1	-
5	302077.32	2339221.65	Метод спутниковых геодезических измерений (определений)	0.1	-
6	301095.13	2339226.14	Метод спутниковых геодезических измерений (определений)	0.1	-
7	300020.65	2339232.16	Метод спутниковых геодезических измерений (определений)	0.1	-
8	299918.69	2339247.69	Метод спутниковых геодезических измерений (определений)	0.1	-
9	299862.49	2339386.28	Метод спутниковых геодезических измерений (определений)	0.1	-
10	299707.42	2339673.66	Метод спутниковых геодезических измерений (определений)	0.1	-
11	299703.55	2340126.89	Метод спутниковых геодезических измерений (определений)	0.1	-

2. Сведения о характерных точках границ объекта					
Обозначение характерных точек границ	Координаты, м		Метод определения координат характерной точки	Средняя квадратическая погрешность положения характерной точки (Mf), м	Описание обозначения точки на местности (при наличии)
	X	Y			
1	2	3	4	5	6
12	299660.03	2340403.03	Метод спутниковых геодезических измерений (определений)	0.1	-
13	299633.43	2340456.30	Метод спутниковых геодезических измерений (определений)	0.1	-
14	299570.85	2340531.89	Метод спутниковых геодезических измерений (определений)	0.1	-
15	299577.78	2340540.31	Метод спутниковых геодезических измерений (определений)	0.1	-
16	299561.39	2340552.43	Метод спутниковых геодезических измерений (определений)	0.1	-
17	299548.67	2340535.16	Метод спутниковых геодезических измерений (определений)	0.1	-
18	299550.34	2340525.30	Метод спутниковых геодезических измерений (определений)	0.1	-
19	299617.31	2340444.42	Метод спутниковых геодезических измерений (определений)	0.1	-
20	299640.51	2340398.37	Метод спутниковых геодезических измерений (определений)	0.1	-
21	299683.68	2340124.51	Метод спутниковых геодезических измерений (определений)	0.1	-
22	299687.23	2339673.89	Метод спутниковых геодезических измерений (определений)	0.1	-
23	299690.81	2339662.46	Метод спутниковых геодезических измерений (определений)	0.1	-
24	299844.63	2339377.27	Метод спутниковых геодезических измерений (определений)	0.1	-

2. Сведения о характерных точках границ объекта					
Обозначение характерных точек границ	Координаты, м		Метод определения координат характерной точки	Средняя квадратическая погрешность положения характерной точки (Mt), м	Описание обозначения точки на местности (при наличии)
	X	Y			
1	2	3	4	5	6
25	299902.29	2339234.91	Метод спутниковых геодезических измерений (определений)	0.1	-
26	299910.05	2339228.77	Метод спутниковых геодезических измерений (определений)	0.1	-
27	300019.81	2339212.16	Метод спутниковых геодезических измерений (определений)	0.1	-
28	301095.03	2339206.14	Метод спутниковых геодезических измерений (определений)	0.1	-
29	302077.43	2339201.65	Метод спутниковых геодезических измерений (определений)	0.1	-
30	302369.43	2339212.39	Метод спутниковых геодезических измерений (определений)	0.1	-
31	302371.96	2339188.79	Метод спутниковых геодезических измерений (определений)	0.1	-
1	302392.05	2339190.75	Метод спутниковых геодезических измерений (определений)	0.1	-
3. Сведения о характерных точках части (частей) границы объекта					
Обозначение характерных точек части границы	Координаты, м		Метод определения координат характерной точки	Средняя квадратическая погрешность положения характерной точки (Mt), м	Описание обозначения точки на местности (при наличии)
	X	Y			
1	2	3	4	5	6
-	-	-	-	-	-



## Схема расположения границ публичного сервитута



Масштаб 1:16000

**Условные обозначения**

- - Характерная точка границы, сведения о которой позволяют однозначно определить ее положение на местности
- 1 - Обозначение новой характерной точки
- — — — — - Границы публичного сервитута
- — — — — - Проектное местоположение инженерного сооружения
- :2 - Кадастровый номер земельного участка
- — — — — - Существующая часть границы, имеющаяся в ЕГРН сведения о которой достаточны для определения ее местоположения
- — — — — - Граница зоны с особыми условиями
- — — — — - Граница объекта капитального строительства
- — — — — - Граница кадастрового квартала
- 61:04:0080103 - Номер кадастрового квартала

Филиал ПАО "Россети Юг" - "Ростовэнерго"  
(наименование организации)  
Краснополянский участок электрических сетей  
(наименование структурного подразделения)

форма по ОКУД 0306005  
по ОКПО 104299  
по ОКОФ 220.41.20.20.302  
по ОКОФ до 01.01.2017 12 4821125

Инвентарная карточка учета объекта основных средств	Номер документа	Дата составления
	611500000568	06.04.2021

Номер	амортизационной группы	Отдельная группа (п.1, ст.322 НК РФ, до 2009 г.)
	паспорта (регистрационный)	5
	заводской	
Дата	инвентарный	611500000568
	принятия к бухгалтерскому учету	31.03.2008
	списания с бухгалтерского учета	
Счет, субсчет аналитического учета		01.01

Объект ВЛ-10 кВ №5 ПС Краснополянская  
(серия, тип постройки или модель, марка)

Место нахождения объекта основных средств Краснополянский участок электрических сетей  
Организация - изготовитель (наименование)

1. Сведения об объекте основных средств на дату передачи						2. Сведения об объекте основных средств на дату принятия к бухгалтерскому учету				
Дата		Документ о вводе в эксплуатацию				Фактический срок эксплуатации	Сумма начисленной амортизации (износа), руб.	Остаточная стоимость, руб.	Первоначальная стоимость на дату принятия к бухгалтерскому учету, руб.	Срок полезного использования
выпуска (постройки)	последнего капитального ремонта, модернизации	наименование	номер	дата	дата					
1	2	3	4	5	6	7	8	9	10	
01.12.1975	18.09.2015	Ввод начальных остатков	61200000000346	31.12.2012	157	1,00		1,00	1	

3. Переоценка								
Дата	Коэффициент пересчета (переоценки)	Восстановительная стоимость, руб.	Дата	Коэффициент пересчета (переоценки)	Восстановительная стоимость, руб.	Дата	Коэффициент пересчета (переоценки)	Восстановительная стоимость, руб.
1	2	3	4	5	6	7	8	9
01.01.2006		838 169,04	01.01.2007		838 169,04	01.01.2008		3 138 808,90
31.12.2020								

4. Сведения о приеме, внутренних перемещениях, выбытии (списании) объекта основных средств					Фамилия, инициалы лица, ответственного за хранение	
Документ, дата, номер	Вид операции	Наименование структурного подразделения	Остаточная стоимость, руб.			
1	2	3	4	5		
МРЮ № 1 от 31.03.2008	Принятие к учету с вводом в эксплуатацию		1,00			
Перемещение ОС № 61200000000197 от 01.01.2013	Внутреннее перемещение	Краснополянский участок электрических сетей		Блинский Владимир Викторович		

Справочно Участники долевой собственности \_\_\_\_\_ Доля в праве общей собственности, % \_\_\_\_\_

5. Изменения первоначальной стоимости объекта основных средств					6. Затраты на ремонт				
Реконструкция, достройка, дооборудование, частичная ликвидация, модернизация					Ремонт				
Вид операции	Документ			Сумма затрат, руб.	Вид ремонта	Документ			Сумма затрат, руб.
	наименование	дата	номер			наименование	дата	номер	
1	2	3	4	5	6	7	8	9	10
					Приложение 1				171 798,48

7. Краткая индивидуальная характеристика объекта основных средств						
Объект основных средств, приспособления, принадлежности			Содержание драгоценных и/или полудрагоценных материалов (металлов, камней и т.д.)			
Наименование	Количество	наименование драгоценных и/или полудрагоценных материалов	номинальный номер	единица измерения	количество	масса
1	2	3	4	5	6	7
Иив. номер РЭ = 13030656 /						

Наименование конструктивных элементов и других признаков, характеризующих объект	Качественные и количественные характеристики (размеры, прочие сведения)						Примечание
	основного объекта приспособлений, принадлежностей, пристроенных помещений и др.						
8	9	10	11	12	13	14	
В том числе: материалы							

Лиц. ответственное за ведение инвентарной карточки: Бухгалтер I категории (подпись) \_\_\_\_\_ Текучев И.С. (расшифровка подписи)

Управляющий делами  
Администрации района



*(Handwritten signature)*

О.В. Купина