



РОССИЙСКАЯ ФЕДЕРАЦИЯ
РОСТОВСКАЯ ОБЛАСТЬ
АДМИНИСТРАЦИЯ ПЕСЧАНОКОПСКОГО РАЙОНА

ПОСТАНОВЛЕНИЕ

27.12.2021

№ 1163

с. Песчанокопское

Об установлении публичного сервитута на земельные участки, в целях размещения объекта электросетевого хозяйства ВЛ-10кВ № 4 сп Краснополянская

В соответствии со ст. 11, ст.23, главой V.7 Земельного кодекса Российской Федерации, Федеральным законом от 25.10.2001 №137-ФЗ «О введении в действие Земельного кодекса Российской Федерации», и ходатайства Публичного акционерного общества «Россети Юг» (344002, Российская Федерация, Ростовская область, г. Ростов-на-Дону, ул. Большая Садовая, д. 49, ИНН 6164266561, ОГРН 1076164009096),

Постановляю:

1. Установить публичный сервитут на земельные участки с кадастровыми номерами:

- 61:30:0000000:108 (ЕЗП с кадастровым номером 61:30:0600010:146),
61:30:0000000:165 (ЕЗП с кадастровым номером 61:30:0600010:2427),
61:30:0000000:71 (ЕЗП с кадастровым номером 61:30:0600010:66),
61:30:0600010:1856 (ЕЗП с кадастровым номером 61:30:0600010:1973),
61:30:0600010:1857 (ЕЗП с кадастровым номером 61:30:0600010:1977),
61:30:0600010:1871 (ЕЗП с кадастровым номером 61:30:0600010:1902),
61:30:0600010:1892 (ЕЗП с кадастровым номером 61:30:0600010:1918),
61:30:0600010:1893 (ЕЗП с кадастровым номером 61:30:0600010:1920),
61:30:0600010:1911 (ЕЗП с кадастровым номером 61:30:0600010:1942),
61:30:0600010:1912 (ЕЗП с кадастровым номером 61:30:0600010:2059),
61:30:0600010:1913 (ЕЗП с кадастровым номером 61:30:0600010:2061),
61:30:0600010:1926 (ЕЗП с кадастровым номером 61:30:0600010:2053),
61:30:0600010:1927 (ЕЗП с кадастровым номером 61:30:0600010:2055),
61:30:0600010:1951 (ЕЗП с кадастровым номером 61:30:0600010:2033),
61:30:0600010:2010 (ЕЗП с кадастровым номером 61:30:0600010:2030),
61:30:0600010:2131 (ЕЗП с кадастровым номером 61:30:0600010:2740,
61:30:0600010:2763), 61:30:0600010:358 (ЕЗП с кадастровым номером
61:30:0600010:356), 61:30:0000000:182, 61:30:0000000:2869, 61:30:0000000:2897,

61:30:0000000:2906, 61:30:0000000:2938, 61:30:0000000:2939,
61:30:0000000:2940, 61:30:0000000:2941, 61:30:0000000:2942,
61:30:0050101:1094, 61:30:0050101:1096, 61:30:0050101:1098,
61:30:0050101:1310, 61:30:0050101:89, 61:30:0600010:144, 61:30:0600010:19,
61:30:0600010:2130, 61:30:0600010:234, 61:30:0600010:2342, 61:30:0600010:237,
61:30:0600010:247, 61:30:0600010:2650, 61:30:0600010:2651,
61:30:0600010:2652, 61:30:0600010:2653, 61:30:0600010:2654,
61:30:0600010:2655, 61:30:0600010:2656, 61:30:0600010:2662,
61:30:0600010:2701, 61:30:0600010:2710, 61:30:0600010:2731,
61:30:0600010:2735, 61:30:0600010:2736, 61:30:0600010:2737,
61:30:0600010:2738, 61:30:0600010:2741, 61:30:0600010:2742,
61:30:0600010:2746, 61:30:0600010:2747, 61:30:0600010:2750,
61:30:0600010:2751, 61:30:0600010:2752, 61:30:0600010:2754,
61:30:0600010:2760, 61:30:0600010:2761, 61:30:0600010:2762,
61:30:0600010:2764, 61:30:0600010:2791, 61:30:0600010:2839,
61:30:0600010:2841, 61:30:0600010:2847, 61:30:0600010:2906,
61:30:0600010:354, 61:30:0600010:426, 61:30:0600010:427, 61:30:0600010:544,
61:30:0600010:572, 61:30:0600010:6, 61:30:0600010:62, 61:30:0600010:650,
61:30:0600010:8, 61:30:0600012:329, 61:30:0600010:2943, 61:30:0600010:2940, в
целях размещения объекта электросетевого хозяйства **ВЛ-10кВ № 4 сп**
Краснополянская.

2. Утвердить границы публичного сервитута на земельные участки согласно приложению.

3. Срок, на который устанавливается публичный сервитут – 49 (сорок девять) лет.

4. Срок, в течение которого использование указанных в настоящем постановлении земельных участков в соответствии с его разрешенным использованием будет невозможно или существенно затруднено в связи с осуществлением сервитута – 49 (сорок девять) лет.

5. Обязать ПАО «Россети Юг» привести земельные участки в состояние, пригодное для его использования в соответствии с разрешенным использованием, в срок не позднее, чем три месяца после капитального или текущего ремонта, реконструкции, эксплуатации, консервации, сноса инженерного сооружения, для размещения которого был установлен публичный сервитут.

6. Отделу имущественных и земельных отношений Администрации района (Попович С.И.):

6.1. В срок не более чем пять рабочих дней со дня принятия настоящего постановления направить в Управление Федеральной службы государственной регистрации, кадастра и картографии по Ростовской области настоящее постановление с приложением описания местоположения границ публичного сервитута.

7. Публичный сервитут считается установленным со дня внесения сведений о нем в Единый государственный реестр недвижимости.

8. Руководителю пресс-службы Администрации района (Сидоренко С.А.) опубликовать настоящее постановление в вестнике Администрации Песчанокопского района «Район официальный».

9. Постановление подлежит размещению на официальном сайте Администрации Песчанокопского района Ростовской области в сети «Интернет».

10. Контроль за исполнением постановления возложить на заместителя главы Администрации района по экономике и финансам Хомец М.О.

Глава Администрации
Песчанокопского района



И.И. Апольский

Постановление вносит:
отдел имущественных
и земельных отношений

Приложение
к постановлению Администрации
Песчанокопского района
от 27.12.2021 № 1163

ОПИСАНИЕ МЕСТОПОЛОЖЕНИЯ ГРАНИЦ		
Публичный сервитут ВЛ-10кв №4 пс Краснополянская (наименование объекта, местоположение границ которого описано (далее - объект))		
Раздел 1		
Сведения об объекте		
№ п/п	Характеристики объекта	Описание характеристик
1	2	3
1.	Местоположение объекта	Ростовская область, район Песчанокопский
2.	Площадь объекта +/- величина погрешности определения площади (Р +/- Дельта Р)	285238 +/- 187 м ²
3.	Иные характеристики объекта	Публичный сервитут. В целях эксплуатации объекта энергетики ВЛ-10кв №4 пс Краснополянская. Срок публичного сервитута 49 лет. Владелец публичного сервитута - публичное акционерное общество «Россети Юг» ИНН 6164266561, ОГРН1076164009096, почтовый адрес: 344002, г. Ростов-на-Дону, ул. Большая Садовая, д.49, адрес электронной почты office@rosseti-yug.ru

Раздел 2

Сведения о местоположении границ объекта

1. Система координат МСК-61

2. Сведения о характерных точках границ объекта

Обозначение характерных точек границ	Координаты, м		Метод определения координат характерной точки	Средняя квадратическая погрешность положения характерной точки (Mf), м	Описание обозначения точки на местности (при наличии)
	X	Y			
1	2	3	4	5	6
1	299637.42	2340573.06	Метод спутниковых геодезических измерений (определений)	0.1	-
2	299629.93	2340579.68	Метод спутниковых геодезических измерений (определений)	0.1	-
3	299418.00	2340622.78	Метод спутниковых геодезических измерений (определений)	0.1	-
4	299412.99	2340921.92	Метод спутниковых геодезических измерений (определений)	0.1	-
5	299412.43	2340925.06	Метод спутниковых геодезических измерений (определений)	0.1	-
6	299201.57	2341527.07	Метод спутниковых геодезических измерений (определений)	0.1	-
7	299425.45	2342073.26	Метод спутниковых геодезических измерений (определений)	0.1	-
8	299802.21	2342995.57	Метод спутниковых геодезических измерений (определений)	0.1	-
9	299802.27	2343003.40	Метод спутниковых геодезических измерений (определений)	0.1	-
10	299795.55	2343009.01	Метод спутниковых геодезических измерений (определений)	0.1	-
11	299041.73	2343211.43	Метод спутниковых геодезических измерений (определений)	0.1	-

2. Сведения о характерных точках границ объекта					
Обозначение характерных точек границ	Координаты, м		Метод определения координат характерной точки	Средняя квадратическая погрешность положения характерной точки (M), м	Описание обозначения точки на местности (при наличии)
	X	Y			
1	2	3	4	5	6
12	298785.04	2343329.75	Метод спутниковых геодезических измерений (определений)	0.1	-
13	298735.21	2343354.41	Метод спутниковых геодезических измерений (определений)	0.1	-
14	298530.96	2343448.33	Метод спутниковых геодезических измерений (определений)	0.1	-
15	298510.33	2343451.91	Метод спутниковых геодезических измерений (определений)	0.1	-
16	298364.11	2343438.70	Метод спутниковых геодезических измерений (определений)	0.1	-
17	298179.13	2343490.51	Метод спутниковых геодезических измерений (определений)	0.1	-
18	298176.52	2343493.01	Метод спутниковых геодезических измерений (определений)	0.1	-
19	298035.01	2344787.96	Метод спутниковых геодезических измерений (определений)	0.1	-
20	297975.73	2345494.49	Метод спутниковых геодезических измерений (определений)	0.1	-
21	297970.02	2345502.70	Метод спутниковых геодезических измерений (определений)	0.1	-
22	297965.82	2345503.66	Метод спутниковых геодезических измерений (определений)	0.1	-
23	297041.53	2345509.03	Метод спутниковых геодезических измерений (определений)	0.1	-
24	297045.88	2346314.29	Метод спутниковых геодезических измерений (определений)	0.1	-

2. Сведения о характерных точках границ объекта					
Обозначение характерных точек границ	Координаты, м		Метод определения координат характерной точки	Средняя квадратическая погрешность положения характерной точки (M _t), м	Описание обозначения точки на местности (при наличии)
	X	Y			
1	2	3	4	5	6
25	297047.20	2347619.05	Метод спутниковых геодезических измерений (определений)	0.1	-
26	297041.48	2349742.01	Метод спутниковых геодезических измерений (определений)	0.1	-
27	297045.18	2349763.15	Метод спутниковых геодезических измерений (определений)	0.1	-
28	297025.37	2349766.59	Метод спутниковых геодезических измерений (определений)	0.1	-
29	297021.48	2349742.82	Метод спутниковых геодезических измерений (определений)	0.1	-
30	297027.20	2347619.05	Метод спутниковых геодезических измерений (определений)	0.1	-
31	297025.88	2346314.38	Метод спутниковых геодезических измерений (определений)	0.1	-
32	297021.48	2345499.14	Метод спутниковых геодезических измерений (определений)	0.1	-
33	297022.79	2345494.14	Метод спутниковых геодезических измерений (определений)	0.1	-
34	297031.42	2345489.09	Метод спутниковых геодезических измерений (определений)	0.1	-
35	297956.56	2345483.71	Метод спутниковых геодезических измерений (определений)	0.1	-
36	298015.09	2344786.16	Метод спутниковых геодезических измерений (определений)	0.1	-
37	298015.12	2344785.91	Метод спутниковых геодезических измерений (определений)	0.1	-

2. Сведения о характерных точках границ объекта					
Обозначение характерных точек границ	Координаты, м		Метод определения координат характерной точки	Средняя квадратическая погрешность положения характерной точки (Mt), м	Описание обозначения точки на местности (при наличии)
	X	Y			
1	2	3	4	5	6
38	298156.09	2343495.83	Метод спутниковых геодезических измерений (определений)	0.1	-
39	297844.31	2343470.24	Метод спутниковых геодезических измерений (определений)	0.1	-
40	297836.21	2343464.80	Метод спутниковых геодезических измерений (определений)	0.1	-
41	297321.66	2342449.65	Метод спутниковых геодезических измерений (определений)	0.1	-
42	297318.87	2342443.44	Метод спутниковых геодезических измерений (определений)	0.1	-
43	297309.27	2342454.41	Метод спутниковых геодезических измерений (определений)	0.1	-
44	297294.12	2342441.20	Метод спутниковых геодезических измерений (определений)	0.1	-
45	297304.78	2342429.18	Метод спутниковых геодезических измерений (определений)	0.1	-
46	297039.27	2342322.64	Метод спутниковых геодезических измерений (определений)	0.1	-
47	296868.91	2342257.26	Метод спутниковых геодезических измерений (определений)	0.1	-
48	296816.82	2342238.43	Метод спутниковых геодезических измерений (определений)	0.1	-
49	296822.81	2342219.58	Метод спутниковых геодезических измерений (определений)	0.1	-
50	296875.77	2342238.47	Метод спутниковых геодезических измерений (определений)	0.1	-

2. Сведения о характерных точках границ объекта

Обозначение характерных точек границ	Координаты, м		Метод определения координат характерной точки	Средняя квадратическая погрешность положения характерной точки (М), м	Описание обозначения точки на местности (при наличии)
	X	Y			
1	2	3	4	5	6
51	297046.51	2342304.00	Метод спутниковых геодезических измерений (определений)	0.1	-
52	297325.35	2342415.89	Метод спутниковых геодезических измерений (определений)	0.1	-
53	297330.75	2342421.08	Метод спутниковых геодезических измерений (определений)	0.1	-
54	297339.61	2342440.81	Метод спутниковых геодезических измерений (определений)	0.1	-
55	297851.52	2343450.77	Метод спутниковых геодезических измерений (определений)	0.1	-
56	298153.16	2343475.56	Метод спутниковых геодезических измерений (определений)	0.1	-
57	298164.29	2343477.03	Метод спутниковых геодезических измерений (определений)	0.1	-
58	298171.32	2343471.93	Метод спутниковых геодезических измерений (определений)	0.1	-
59	298360.50	2343418.95	Метод спутниковых геодезических измерений (определений)	0.1	-
60	298364.12	2343418.62	Метод спутниковых геодезических измерений (определений)	0.1	-
61	298506.79	2343431.80	Метод спутниковых геодезических измерений (определений)	0.1	-
62	298519.64	2343425.13	Метод спутниковых геодезических измерений (определений)	0.1	-
63	298723.78	2343331.24	Метод спутниковых геодезических измерений (определений)	0.1	-

2. Сведения о характерных точках границ объекта					
Обозначение характерных точек границ	Координаты, м		Метод определения координат характерной точки	Средняя квадратическая погрешность положения характерной точки (М), м	Описание обозначения точки на местности (при наличии)
	X	Y			
1	2	3	4	5	6
64	298776.89	2343311.49	Метод спутниковых геодезических измерений (определений)	0.1	-
65	299034.13	2343192.91	Метод спутниковых геодезических измерений (определений)	0.1	-
66	299779.41	2342992.64	Метод спутниковых геодезических измерений (определений)	0.1	-
67	299411.07	2342090.94	Метод спутниковых геодезических измерений (определений)	0.1	-
68	299032.04	2342244.29	Метод спутниковых геодезических измерений (определений)	0.1	-
69	299019.76	2342249.73	Метод спутниковых геодезических измерений (определений)	0.1	-
70	299016.62	2342250.55	Метод спутниковых геодезических измерений (определений)	0.1	-
71	299003.00	2342251.90	Метод спутниковых геодезических измерений (определений)	0.1	-
72	299001.41	2342231.64	Метод спутниковых геодезических измерений (определений)	0.1	-
73	299013.16	2342230.78	Метод спутниковых геодезических измерений (определений)	0.1	-
74	299024.09	2342225.94	Метод спутниковых геодезических измерений (определений)	0.1	-
75	299403.50	2342072.43	Метод спутниковых геодезических измерений (определений)	0.1	-
76	299181.62	2341531.14	Метод спутниковых геодезических измерений (определений)	0.1	-

2. Сведения о характерных точках границ объекта					
Обозначение характерных точек границ	Координаты, м		Метод определения координат характерной точки	Средняя квадратическая погрешность положения характерной точки (Mт), м	Описание обозначения точки на местности (при наличии)
	X	Y			
1	2	3	4	5	6
77	299181.43	2341524.04	Метод спутниковых геодезических измерений (определений)	0.1	-
78	299393.02	2340919.97	Метод спутниковых геодезических измерений (определений)	0.1	-
79	299398.14	2340614.41	Метод спутниковых геодезических измерений (определений)	0.1	-
80	299406.14	2340604.78	Метод спутниковых геодезических измерений (определений)	0.1	-
81	299606.44	2340564.05	Метод спутниковых геодезических измерений (определений)	0.1	-
82	299590.00	2340549.41	Метод спутниковых геодезических измерений (определений)	0.1	-
83	299602.16	2340533.55	Метод спутниковых геодезических измерений (определений)	0.1	-
84	299634.61	2340562.44	Метод спутниковых геодезических измерений (определений)	0.1	-
1	299637.42	2340573.06	Метод спутниковых геодезических измерений (определений)	0.1	-
3. Сведения о характерных точках части (частей) границы объекта					
Обозначение характерных точек части границы	Координаты, м		Метод определения координат характерной точки	Средняя квадратическая погрешность положения характерной точки (Mт), м	Описание обозначения точки на местности (при наличии)
	X	Y			
1	2	3	4	5	6
-	-	-	-	-	-

Раздел 3

Сведения о местоположении измененных (уточненных) границ объекта

1. Система координат -

2. Сведения о характерных точках границ объекта

Обозначение характерных точек границ	Существующие координаты, м		Измененные (уточненные) координаты, м		Метод определения координат характерной точки	Средняя квадратическая погрешность положения характерной точки (M), м	Описание обозначения точки на местности (при наличии)
	X	Y	X	Y			
1	2	3	4	5	6	7	8
-	-	-	-	-	-	-	

3. Сведения о характерных точках части (частей) границы объекта

Обозначение характерных точек части границы	Существующие координаты, м		Измененные (уточненные) координаты, м		Метод определения координат характерной точки	Средняя квадратическая погрешность положения характерной точки (M), м	Описание обозначения точки на местности (при наличии)
	X	Y	X	Y			
1	2	3	4	5	6	7	8
-	-	-	-	-	-	-	

Схема расположения границ публичного сервитута



Масштаб 1:35000

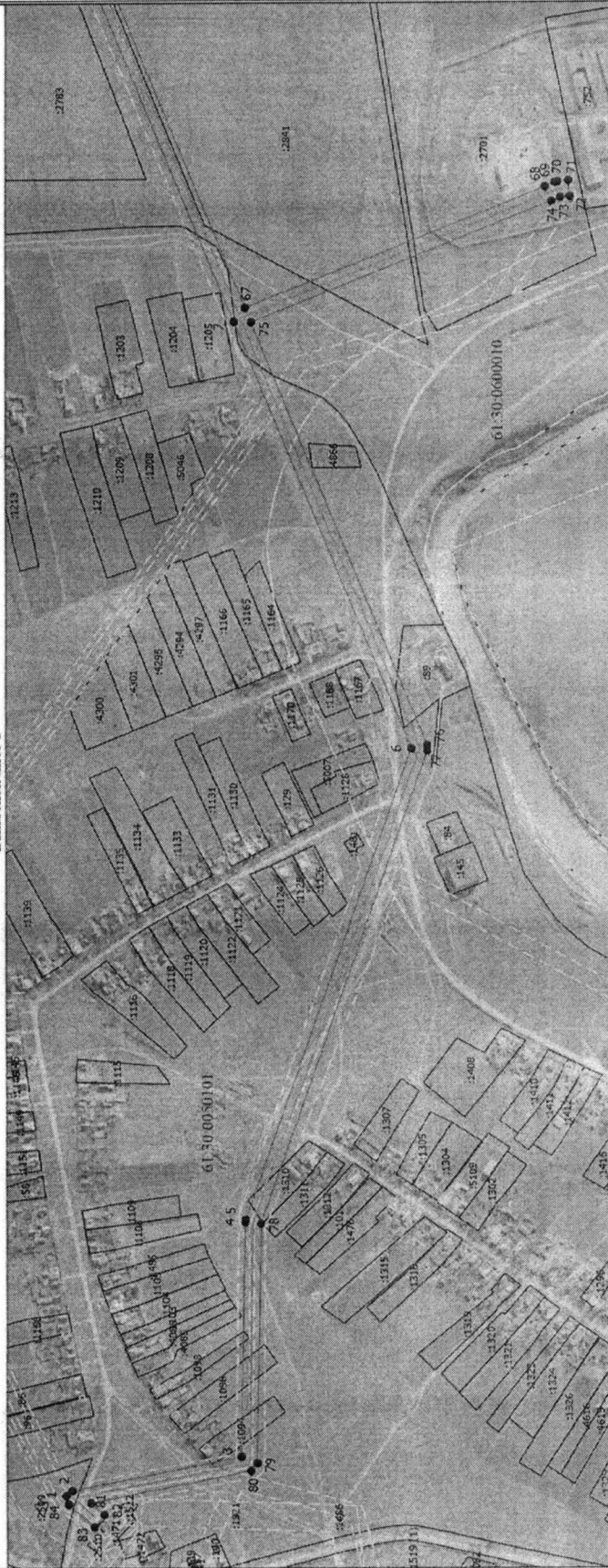
Условные обозначения

- Характерная точка границы, сведения о которой позволяют однозначно определить ее положение на местности
- 1 - Обозначение новой характерной точки
- - Граница публичного сервитута
- - Проектное местоположение инженерного сооружения
- :2 - Кадастровый номер земельного участка
- - Существующая часть границы, нанесенная в ЕПРН сведения о которой достаточны для определения ее местоположения
- - Граница зоны с особыми условиями
- - Граница объекта капитального строительства
- - Граница кадастрового квартала
- - Граница кадастрового квартала
- - Номер кадастрового квартала

61.04.0080103

Схема расположения границ публичного сервитута

Высотной лист 1



Масштаб 1:7500

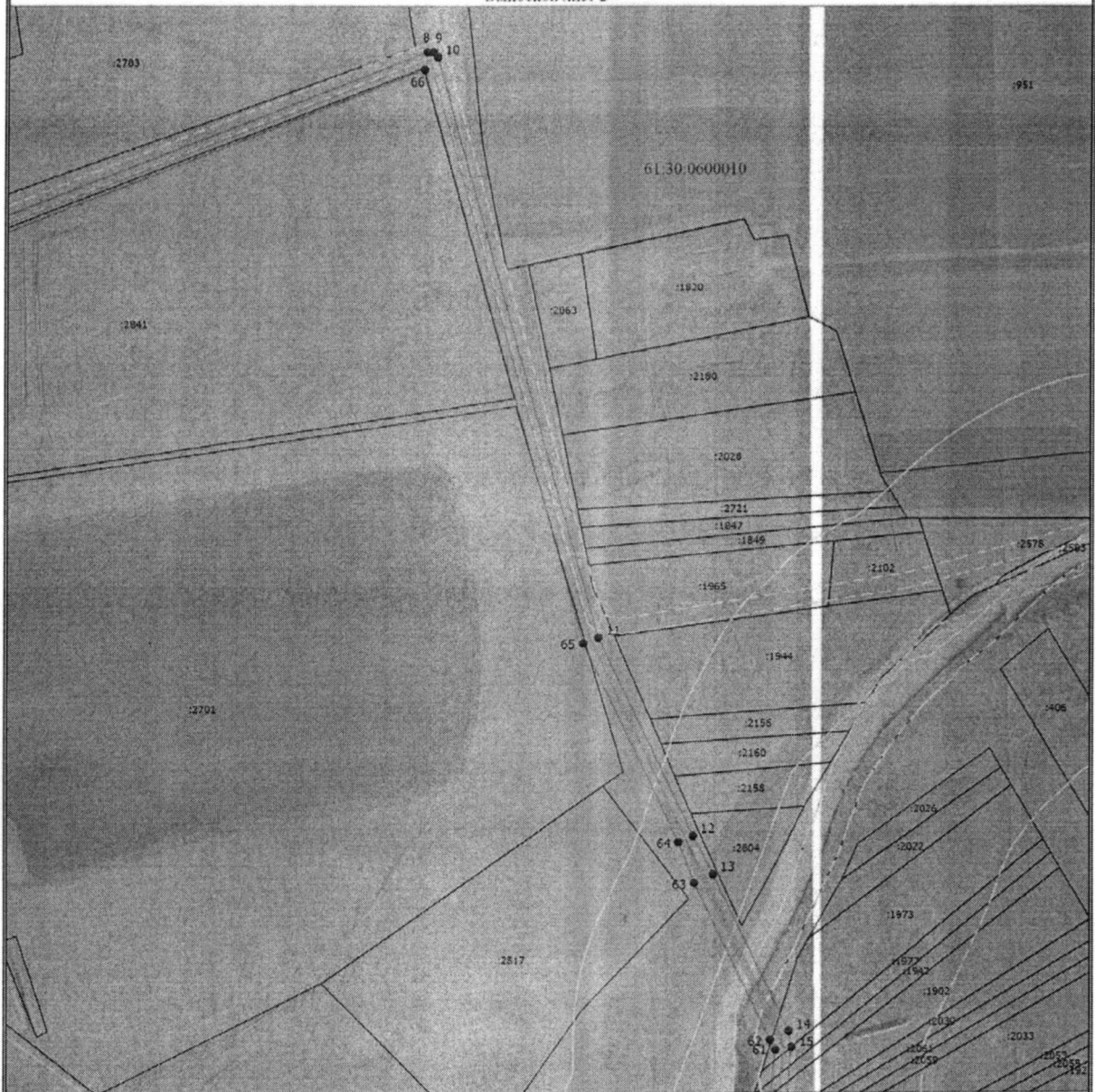
Условные обозначения

- - Характерная точка границы, сведения о которой позволяют однозначно определить ее положение на местности
- 1 - Обозначение новой характерной точки
- - Граница публичного сервитута
- - Проектное местоположение инженерного сооружения
- :2 - Кадастровый номер земельного участка
- - Существующая часть границы, имеющаяся в ЕГРН сведения о которой достаточны для определения ее местоположения
- - Граница зоны с особыми условиями
- - Граница объекта капитального строительства
- - Граница кадастрового квартала
- - Номер кадастрового квартала

61:04:0080103 - Номер кадастрового квартала

Схема расположения границ публичного сервитута

Выносной лист 2



Масштаб 1:7500

Условные обозначения

- - Характерная точка границы, сведения о которой позволяют однозначно определить ее положение на местности
- 1 - Обозначение новой характерной точки
- — — — — - Граница публичного сервитута
- — — — — - Проектное местоположение инженерного сооружения
- :2 - Кадастровый номер земельного участка
- — — — — - Существующая часть границы, имеющиеся в ЕГРН сведения о которой достаточны для определения ее местоположения
- - - - - - Граница зоны с особыми условиями
- — — — — - Граница объекта капитального строительства
- — — — — - Граница кадастрового квартала
- 61:04:0080103 - Номер кадастрового квартала

Схема расположения границ публичного сервитута

Выпущенный лист 3

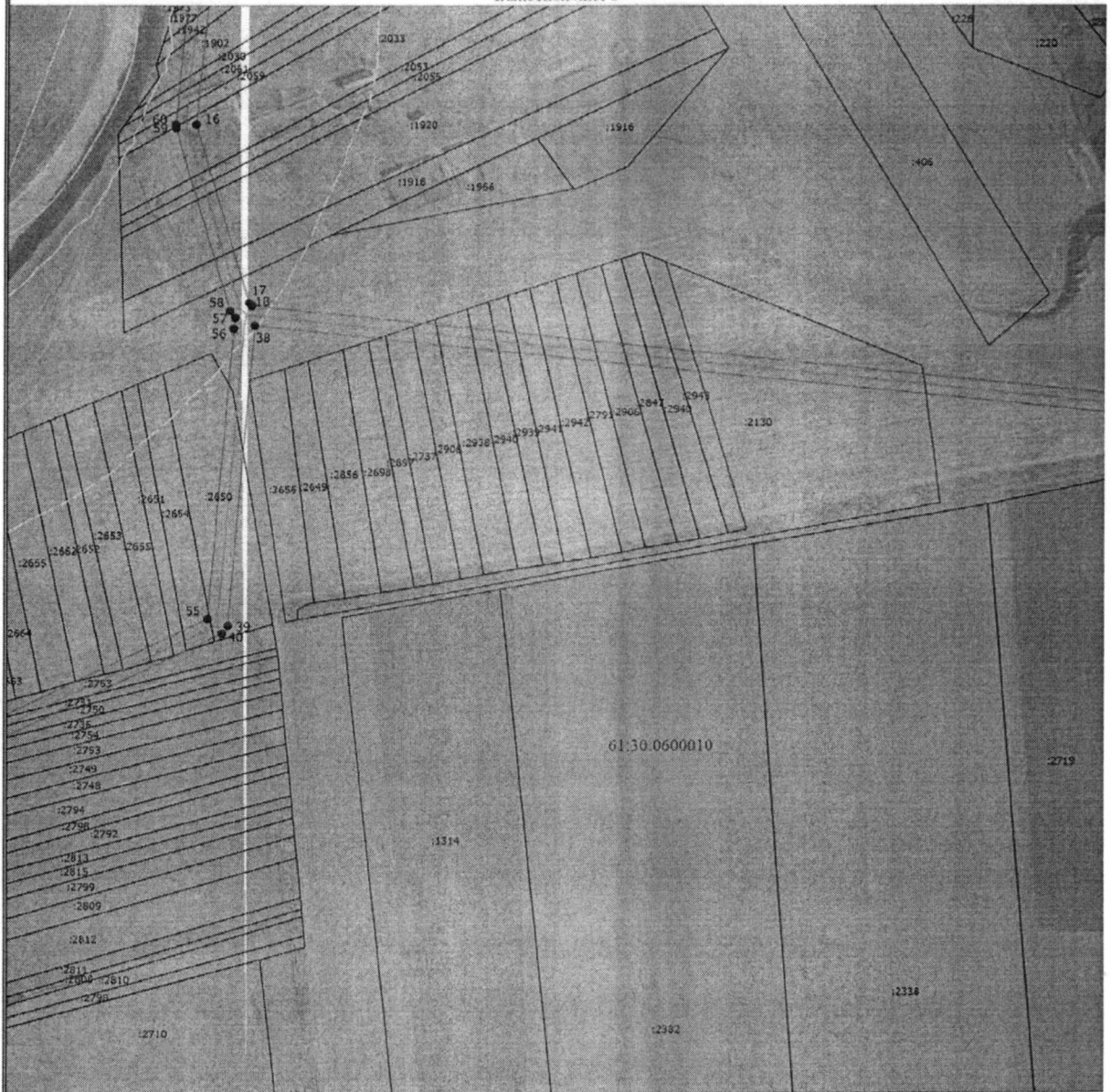
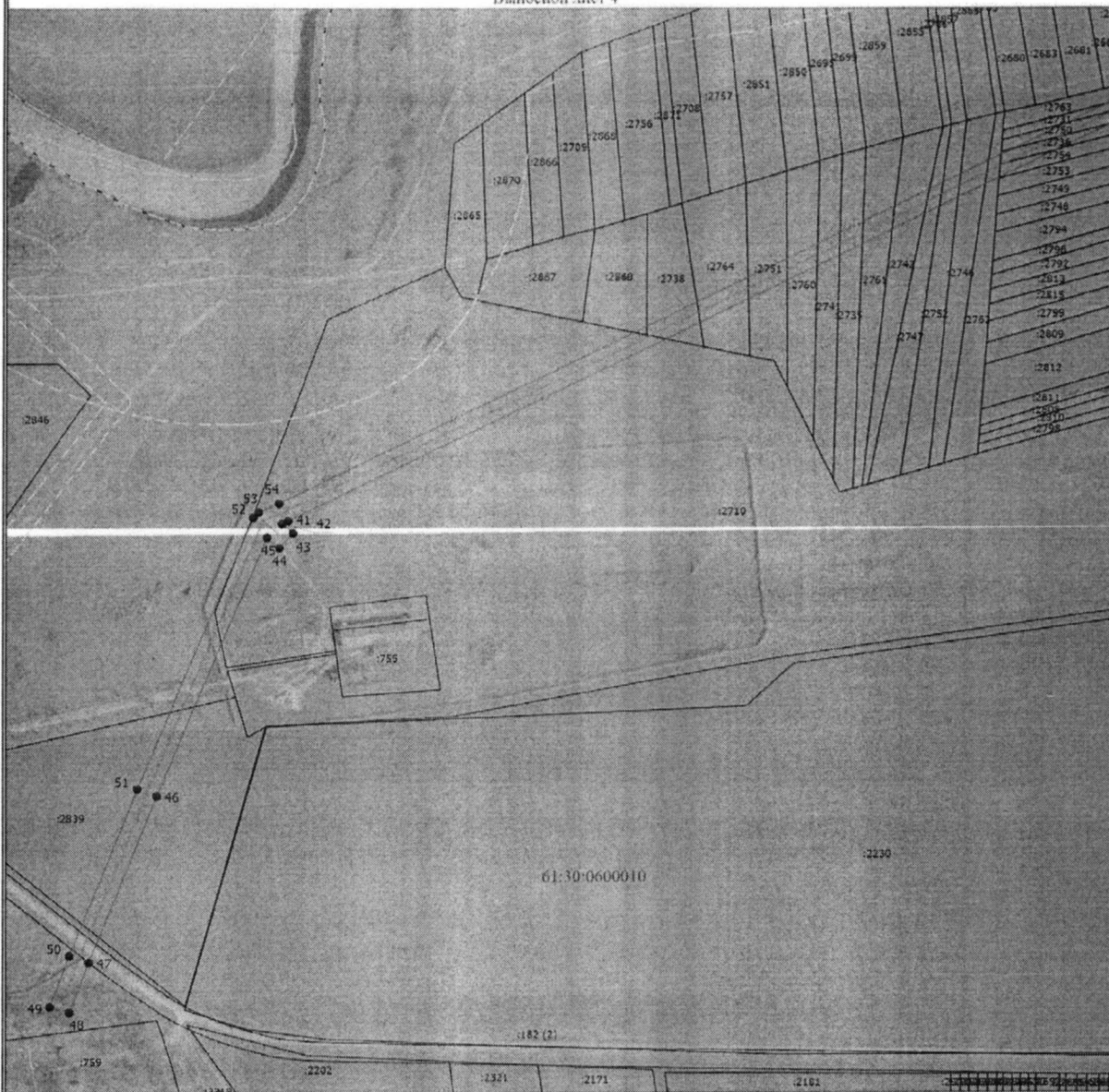


Схема расположения границ публичного сервитута

Выносной лист 4



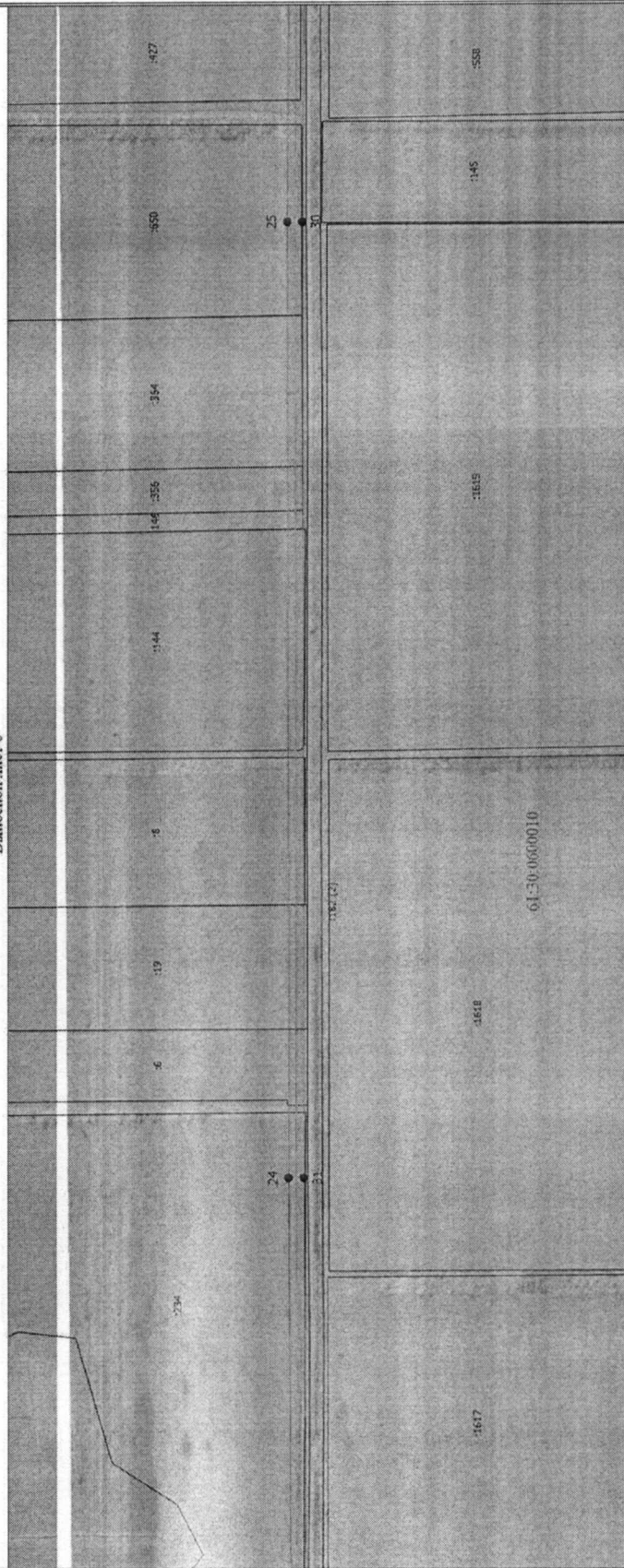
Масштаб 1:6000

Условные обозначения

- - Характерная точка границы, сведения о которой позволяют однозначно определить ее положение на местности
- 1 - Обозначение новой характерной точки
- (solid line) - Граница публичного сервитута
- (dashed line) - Проектное местоположение инженерного сооружения
- :2 - Кадастровый номер земельного участка
- (dotted line) - Существующая часть границы, имеющаяся в ЕГРН сведения о которой достаточны для определения ее местоположения
- (dash-dot line) - Граница зоны с особыми условиями
- (long-dash line) - Граница объекта капитального строительства
- (short-dash line) - Граница кадастрового квартала
- 61:04:0080103 - Номер кадастрового квартала

Схема расположения границ публичного сервитута

Выносной лист 6



Масштаб 1:8000

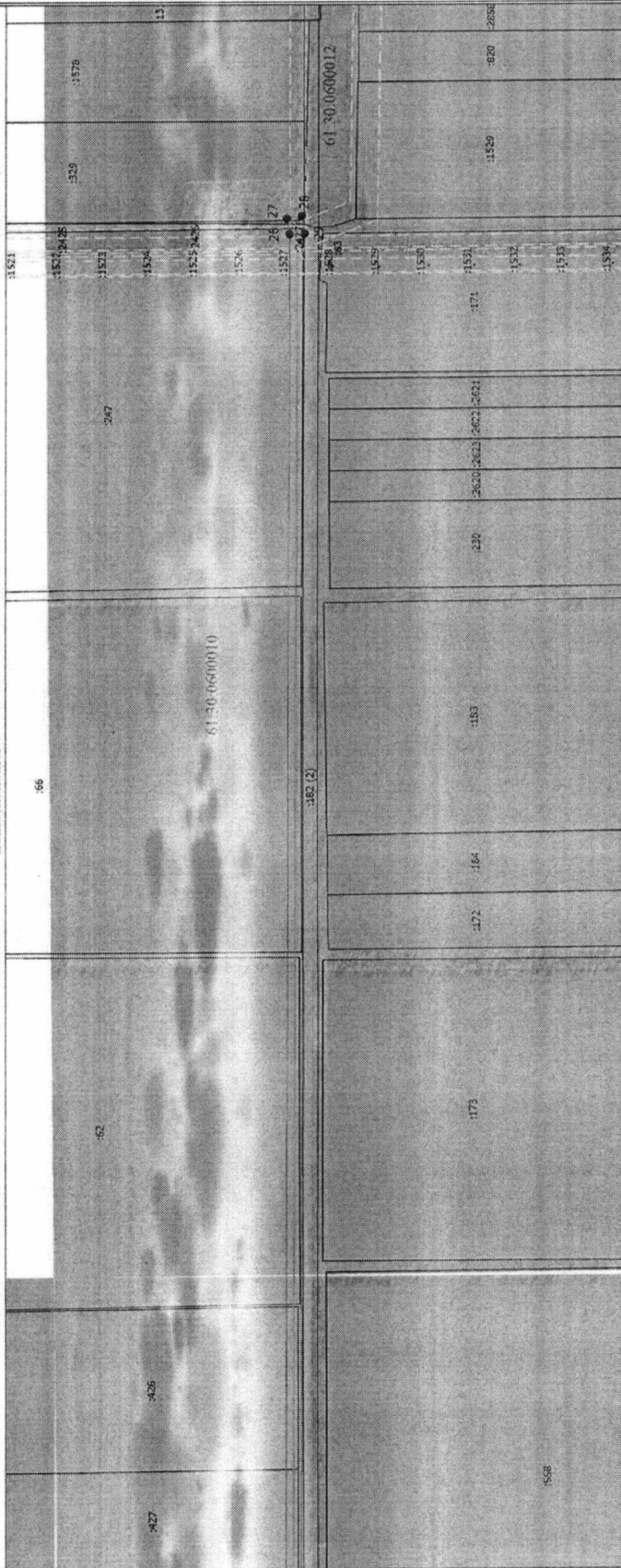
Условные обозначения

- - Характерная точка границы, сведения о которой позволяют однозначно определить ее положение на местности
- 1 - Обозначение новой характерной точки
- - Граница публичного сервитута
- - Проектное местоположение инженерного сооружения
- :2 - Кадастровый номер земельного участка
- - Существующая часть границы, имеющаяся в ЕГРН сведения о которой достаточны для определения ее местоположения
- - Граница зоны с особыми условиями
- - Граница объекта капитального строительства
- - Граница кадастрового квартала
- - Номер кадастрового квартала

61:04:0080103

Схема расположения границ публичного сервитута

Выносной лист 7



Масштаб 1:8000

Условные обозначения

- - Характерная точка границы, сведения о которой позволяют однозначно определить ее положение на местности
- 1 - Обозначение новой характерной точки
- - Граница публичного сервитута
- - Проектное местоположение инженерной сети
- - Кадастровый номер земельного участка
- - Существующая часть границы, измеренная в ЕИРН сведения о которой достаточны для определения ее местоположения
- - Граница зоны с особыми условиями
- - Граница объекта капитального строительства
- - Граница кадастрового квартала
- - Номер кадастрового квартала

61:04:0080103

Филиал ПАО "Россети Юг" - "Ростовэнерго" (наименование организации)		Форма по ОКУД	0306005
Краснополюнский участок электрических сетей (наименование структурного подразделения)		по ОКПО	104299
		по ОКОФ	220.41.20.20.302
		по ОКОФ до 01.01.2017	12.4521125
Инвентарная карточка учета объекта основных средств	Номер документа	Дата составления	Седьмая группа (свыше 15 лет до 20 лет включительно)
	611500000563	06.04.2021	
Объект ВЛ-10кв №4лс Краснополюнская (серия, тип конструкции или модель, марка)	амортизационной группы		2
	паспорта (регистрационный)		
	заводской		
инвентарный		611500000563	31.03.2008
Дата		принятия к бухгалтерскому учету	
		списания с бухгалтерского учета	
		Счет, субсчет аналитического учета	01.01
Место нахождения объекта основных средств Краснополюнский участок электрических сетей Организация - изготовитель			

1. Сведения об объекте основных средств на дату передачи					2. Сведения об объекте основных средств на дату принятия к бухгалтерскому учету				
Дата		Документ о вводе в эксплуатацию			Фактический срок эксплуатации	Сумма начисленной амортизации (износа), руб.	Остаточная стоимость, руб.	Первоначальная стоимость на дату принятия к бухгалтерскому учету, руб.	Срок полезного использования
выпуска (постройки)	последнего капремонта, модернизации	наименование	номер	дата					
1	2	3	4	5	6	7	8	9	10
01.12.1968	31.10.2016	Ввод начальных остатков	6120000000346	31.12.2012	157	1,00		1,00	1

3. Переоценка								
Дата	Коэффициент пересчета (переоценки)	Восстановительная стоимость, руб.	Дата	Коэффициент пересчета (переоценки)	Восстановительная стоимость, руб.	Дата	Коэффициент пересчета (переоценки)	Восстановительная стоимость, руб.
1	2	3	1	2	3	1	2	3

4. Сведения о приеме, внутренних перемещениях, выбытии (списании) объекта основных средств				
Документ, дата, номер	Вид операции	Наименование структурного подразделения	Остаточная стоимость, руб.	Фамилия, инициалы лица, ответственного за хранение
1	2	3	4	5
МРЮ № 1 от 31.03.2008	Принятие к учету с вводом в эксплуатацию		1,00	
Перемещение ОС № 6120000000107 от 01.01.2013	Внутреннее перемещение	Краснополюнский участок электрических сетей		Блынский Владимир Викторович

Справка Участники долевой собственности _____ Доля в праве общей собственности, % _____

5. Изменения первоначальной стоимости объекта основных средств					6. Затраты на ремонт				
Вид операции	Документ			Сумма затрат, руб.	Вид ремонта	Документ			Сумма затрат, руб.
	наименование	дата	номер			наименование	дата	номер	
1	2	3	4	5	1	2	3	4	5
					Приложение 1				255.444,73

7. Краткая индивидуальная характеристика объекта основных средств						
Объект основных средств, приспособления, принадлежности			Содержание драгоценных или полудрагоценных материалов (металлов, камней и т.д.)			
Наименование	Количество	наименование драгоценных или полудрагоценных материалов	номенклатурный номер	единица измерения	количество	масса
1	2	3	4	5	6	7
Имя номер РЗ = 13030649 /						

Наименование конструктивных элементов и других признаков, характеризующих объект	Количественные и количественные характеристики (размеры, прочие сведения)						Примечание
	основного объекта	приспособлений, принадлежностей, пристроенных помещений и др.					
8	9	10	11	12	13	14	14

В том числе: материалы _____
 Лицо, ответственное за ведение инвентарной карточки: Бухгалтер 1 категории _____ Текучев И.С. (расшифровка подписи)

Управляющий делами
Администрации района



[Handwritten signature]

О.В. Купина