



РОССИЙСКАЯ ФЕДЕРАЦИЯ
РОСТОВСКАЯ ОБЛАСТЬ
АДМИНИСТРАЦИЯ ПЕСЧАНОКОПСКОГО РАЙОНА

ПОСТАНОВЛЕНИЕ

27.12.2021

№ 1166

с. Песчанокопское

Об установлении публичного сервитута на земельные участки, в целях размещения объекта электросетевого хозяйства ВЛ-10кв № 6 по Краснополянская

В соответствии со ст. 11, ст.23, главой V.7 Земельного кодекса Российской Федерации, Федеральным законом от 25.10.2001 №137-ФЗ «О введении в действие Земельного кодекса Российской Федерации», и ходатайства Публичного акционерного общества «Россети Юг» (344002, Российская Федерация, Ростовская область, г. Ростов-на-Дону, ул. Большая Садовая, д. 49, ИНН 6164266561, ОГРН 1076164009096),

Постановляю:

1. Установить публичный сервитут на земельные участки с кадастровыми номерами:

- 61:30:0000000:1 (ЕЗП с кадастровым номером 61:30:0600009:442, 61:30:0600009:433, 61:30:0600009:434), 61:30:0000000:141 (ЕЗП с кадастровым номером 61:30:0600009:97), 61:30:0000000:164 (ЕЗП с кадастровым номером 61:30:0600010:2510), 61:30:0600009:162 (ЕЗП с кадастровым номером 61:30:0600009:161, 61:30:0600009:160, 61:30:0600009:159), 61:30:0600009:165 (ЕЗП с кадастровым номером 61:30:0600009:164), 61:30:0600009:168 (ЕЗП с кадастровым номером 61:30:0600009:167), 61:30:0600009:203 (ЕЗП с кадастровым номером 61:30:0600009:202), 61:30:0600009:209 (ЕЗП с кадастровым номером 61:30:0600009:207), 61:30:0600009:218 (ЕЗП с кадастровым номером 61:30:0600009:216), 61:30:0600009:221 (ЕЗП с кадастровым номером 61:30:0600009:219), 61:30:0600009:224 (ЕЗП с кадастровым номером 61:30:0600009:223), 61:30:0600009:227 (ЕЗП с кадастровым номером 61:30:0600009:226), 61:30:0600009:240 (ЕЗП с кадастровым номером 61:30:0600009:238), 61:30:0600009:246 (ЕЗП с кадастровым номером 61:30:0600009:243), 61:30:0600009:256 (ЕЗП с кадастровым номером 61:30:0600009:255), 61:30:0600009:47 (ЕЗП с кадастровым номером

61:30:0600009:46), 61:30:0600009:50 (ЕЗП с кадастровым номером
61:30:0600009:49), 61:30:0600009:53 (ЕЗП с кадастровым номером
61:30:0600009:52), 61:30:0000000:181, 61:30:0000000:182,
61:30:0000000:2900, 61:30:0000000:2905, 61:30:0000000:2908,
61:30:0000000:2909, 61:30:0000000:2911, 61:30:0000000:2917,
61:30:0000000:2919, 61:30:0000000:3004, 61:30:0050101:1465,
61:30:0050101:1471, 61:30:0050101:1519, 61:30:0050101:289,
61:30:0050101:290, 61:30:0050101:291, 61:30:0050101:4227,
61:30:0050101:5104, 61:30:0050101:605, 61:30:0050101:79, 61:30:0600009:282,
61:30:0600009:497, 61:30:0600009:514, 61:30:0600009:521, 61:30:0600009:530,
61:30:0600009:532, 61:30:0600009:535, 61:30:0600009:54, 61:30:0600009:540,
61:30:0600010:148, 61:30:0600010:152, 61:30:0600010:71, 61:30:0600010:983,
61:30:0600010:984, 61:30:0000000:3244, в целях размещения объекта
электросетевого хозяйства **ВЛ-10кв № 6 пс Краснополянская**.

2. Утвердить границы публичного сервитута на земельные участки согласно приложению.

3. Срок, на который устанавливается публичный сервитут – 49 (сорок девять) лет.

4. Срок, в течение которого использование указанных в настоящем постановлении земельных участков в соответствии с его разрешенным использованием будет невозможно или существенно затруднено в связи с осуществлением сервитута – 49 (сорок девять) лет.

5. Обязать ПАО «Россети Юг» привести земельные участки в состояние, пригодное для его использования в соответствии с разрешенным использованием, в срок не позднее, чем три месяца после капитального или текущего ремонта, реконструкции, эксплуатации, консервации, сноса инженерного сооружения, для размещения которого был установлен публичный сервитут.

6. Отделу имущественных и земельных отношений Администрации района (Попович С.И.):

6.1. В срок не более чем пять рабочих дней со дня принятия настоящего постановления направить в Управление Федеральной службы государственной регистрации, кадастра и картографии по Ростовской области настоящее постановление с приложением описания местоположения границ публичного сервитута.

7. Публичный сервитут считается установленным со дня внесения сведений о нем в Единый государственный реестр недвижимости.

8. Руководителю пресс-службы Администрации района (Сидоренко С.А.) опубликовать настоящее постановление в вестнике Администрации Песчанокского района «Район официальный».

9. Постановление подлежит размещению на официальном сайте Администрации Песчанокского района Ростовской области в сети «Интернет».

10. Контроль за исполнением постановления возложить на заместителя главы Администрации района по экономике и финансам М.О. Хомец.

Глава Администрации
Песчанокопского района



И.И. Апольский

Постановление вносит:
отдел имущественных
и земельных отношений

Приложение
к постановлению Администрации
Песчанокопского района
от 27.12.2021 № 1166

ОПИСАНИЕ МЕСТОПОЛОЖЕНИЯ ГРАНИЦ		
Публичный сервитут ВЛ-10кв №бпс Краснополянская (наименование объекта, местоположение границ которого описано (далее - объект))		
Раздел 1		
Сведения об объекте		
№ п/п	Характеристики объекта	Описание характеристик
1	2	3
1.	Местоположение объекта	Ростовская область, район Песчанокопский
2.	Площадь объекта +/- величина погрешности определения площади (Р +/- Дельта Р)	203488 +/- 158 м ²
3.	Иные характеристики объекта	Публичный сервитут. В целях эксплуатации объекта энергетики ВЛ-10кв №бпс Краснополянская. Срок публичного сервитута 49 лет. Владелец публичного сервитута - публичное акционерное общество «Россети Юг» ИНН 6164266561, ОГРН1076164009096, почтовый адрес: 344002, г.Ростов-на-Дону, ул.Большая Садовая, д.49, адрес электронной почты office@rosseti-yug.ru

Раздел 2

Сведения о местоположении границ объекта

1. Система координат МСК-61

2. Сведения о характерных точках границ объекта

Обозначение характерных точек границ	Координаты, м		Метод определения координат характерной точки	Средняя квадратическая погрешность положения характерной точки (M _t), м	Описание обозначения точки на местности (при наличии)
	X	Y			
1	2	3	4	5	6
1	298298.58	2336855.82	Метод спутниковых геодезических измерений (определений)	0.1	-
2	298299.12	2336858.36	Метод спутниковых геодезических измерений (определений)	0.1	-
3	298335.87	2337310.31	Метод спутниковых геодезических измерений (определений)	0.1	-
4	298359.42	2337311.68	Метод спутниковых геодезических измерений (определений)	0.1	-
5	298365.57	2337314.26	Метод спутниковых геодезических измерений (определений)	0.1	-
6	298370.12	2337318.41	Метод спутниковых геодезических измерений (определений)	0.1	-
7	298373.32	2337324.62	Метод спутниковых геодезических измерений (определений)	0.1	-
8	298388.99	2337456.33	Метод спутниковых геодезических измерений (определений)	0.1	-
9	298524.27	2337523.24	Метод спутниковых геодезических измерений (определений)	0.1	-
10	298529.81	2337531.56	Метод спутниковых геодезических измерений (определений)	0.1	-
11	298534.50	2337621.99	Метод спутниковых геодезических измерений (определений)	0.1	-

2. Сведения о характерных точках границ объекта					
Обозначение характерных точек границ	Координаты, м		Метод определения координат характерной точки	Средняя квадратическая погрешность положения характерной точки (M), м	Описание обозначения точки на местности (при наличии)
	X	Y			
1	2	3	4	5	6
12	298570.82	2338233.55	Метод спутниковых геодезических измерений (определений)	0.1	-
13	298625.18	2338245.13	Метод спутниковых геодезических измерений (определений)	0.1	-
14	298647.02	2338205.85	Метод спутниковых геодезических измерений (определений)	0.1	-
15	298653.25	2338201.03	Метод спутниковых геодезических измерений (определений)	0.1	-
16	298749.76	2338176.04	Метод спутниковых геодезических измерений (определений)	0.1	-
17	298851.64	2338148.81	Метод спутниковых геодезических измерений (определений)	0.1	-
18	298917.61	2338131.19	Метод спутниковых геодезических измерений (определений)	0.1	-
19	299052.30	2338094.76	Метод спутниковых геодезических измерений (определений)	0.1	-
20	299059.34	2338095.44	Метод спутниковых геодезических измерений (определений)	0.1	-
21	299397.89	2338262.50	Метод спутниковых геодезических измерений (определений)	0.1	-
22	299623.94	2338373.39	Метод спутниковых геодезических измерений (определений)	0.1	-
23	299629.51	2338381.69	Метод спутниковых геодезических измерений (определений)	0.1	-
24	299665.64	2338927.77	Метод спутниковых геодезических измерений (определений)	0.1	-

2. Сведения о характерных точках границ объекта					
Обозначение характерных точек границ	Координаты, м		Метод определения координат характерной точки	Средняя квадратическая погрешность положения характерной точки (M), м	Описание обозначения точки на местности (при наличии)
	X	Y			
1	2	3	4	5	6
25	299691.22	2339280.86	Метод спутниковых геодезических измерений (определений)	0.1	-
26	299638.37	2340266.11	Метод спутниковых геодезических измерений (определений)	0.1	-
27	299631.10	2340412.28	Метод спутниковых геодезических измерений (определений)	0.1	-
28	299629.74	2340416.84	Метод спутниковых геодезических измерений (определений)	0.1	-
29	299585.82	2340491.98	Метод спутниковых геодезических измерений (определений)	0.1	-
30	299599.96	2340521.33	Метод спутниковых геодезических измерений (определений)	0.1	-
31	299581.97	2340529.85	Метод спутниковых геодезических измерений (определений)	0.1	-
32	299565.50	2340496.01	Метод спутниковых геодезических измерений (определений)	0.1	-
33	299565.83	2340486.53	Метод спутниковых геодезических измерений (определений)	0.1	-
34	299611.24	2340408.85	Метод спутниковых геодезических измерений (определений)	0.1	-
35	299618.40	2340265.10	Метод спутниковых геодезических измерений (определений)	0.1	-
36	299671.22	2339281.67	Метод спутниковых геодезических измерений (определений)	0.1	-
37	299646.41	2338939.07	Метод спутниковых геодезических измерений (определений)	0.1	-

2. Сведения о характерных точках границ объекта

Обозначение характерных точек границ	Координаты, м		Метод определения координат характерной точки	Средняя квадратическая погрешность положения характерной точки (Mf), м	Описание обозначения точки на местности (при наличии)
	X	Y			
1	2	3	4	5	6
38	299130.63	2338966.96	Метод спутниковых геодезических измерений (определений)	0.1	-
39	299129.82	2338947.04	Метод спутниковых геодезических измерений (определений)	0.1	-
40	299645.03	2338919.12	Метод спутниковых геодезических измерений (определений)	0.1	-
41	299609.94	2338388.80	Метод спутниковых геодезических измерений (определений)	0.1	-
42	299389.07	2338280.45	Метод спутниковых геодезических измерений (определений)	0.1	-
43	299053.88	2338115.05	Метод спутниковых геодезических измерений (определений)	0.1	-
44	298922.82	2338150.50	Метод спутниковых геодезических измерений (определений)	0.1	-
45	298864.50	2338166.08	Метод спутниковых геодезических измерений (определений)	0.1	-
46	298870.43	2338333.60	Метод спутниковых геодезических измерений (определений)	0.1	-
47	298850.43	2338334.08	Метод спутниковых геодезических измерений (определений)	0.1	-
48	298844.67	2338171.37	Метод спутниковых геодезических измерений (определений)	0.1	-
49	298754.88	2338195.38	Метод спутниковых геодезических измерений (определений)	0.1	-
50	298662.42	2338219.31	Метод спутниковых геодезических измерений (определений)	0.1	-

2. Сведения о характерных точках границ объекта					
Обозначение характерных точек границ	Координаты, м		Метод определения координат характерной точки	Средняя квадратическая погрешность положения характерной точки (M), м	Описание обозначения точки на местности (при наличии)
	X	Y			
1	2	3	4	5	6
51	298639.07	2338261.31	Метод спутниковых геодезических измерений (определений)	0.1	-
52	298634.11	2338265.50	Метод спутниковых геодезических измерений (определений)	0.1	-
53	298628.25	2338266.23	Метод спутниковых геодезических измерений (определений)	0.1	-
54	298563.08	2338252.35	Метод спутниковых геодезических измерений (определений)	0.1	-
55	298579.31	2338325.31	Метод спутниковых геодезических измерений (определений)	0.1	-
56	298618.20	2338514.50	Метод спутниковых геодезических измерений (определений)	0.1	-
57	298665.57	2338741.26	Метод спутниковых геодезических измерений (определений)	0.1	-
58	298645.65	2338744.80	Метод спутниковых геодезических измерений (определений)	0.1	-
59	298602.37	2338536.61	Метод спутниковых геодезических измерений (определений)	0.1	-
60	298596.84	2338538.96	Метод спутниковых геодезических измерений (определений)	0.1	-
61	298359.75	2338531.20	Метод спутниковых геодезических измерений (определений)	0.1	-
62	298295.96	2338529.39	Метод спутниковых геодезических измерений (определений)	0.1	-
63	298288.74	2338535.02	Метод спутниковых геодезических измерений (определений)	0.1	-

2. Сведения о характерных точках границ объекта					
Обозначение характерных точек границ	Координаты, м		Метод определения координат характерной точки	Средняя квадратическая погрешность положения характерной точки (Mf), м	Описание обозначения точки на местности (при наличии)
	X	Y			
1	2	3	4	5	6
64	298136.62	2339058.04	Метод спутниковых геодезических измерений (определений)	0.1	-
65	298117.51	2339052.26	Метод спутниковых геодезических измерений (определений)	0.1	-
66	298270.44	2338526.32	Метод спутниковых геодезических измерений (определений)	0.1	-
67	298283.29	2338513.91	Метод спутниковых геодезических измерений (определений)	0.1	-
68	298291.55	2338454.47	Метод спутниковых геодезических измерений (определений)	0.1	-
69	298314.19	2338375.65	Метод спутниковых геодезических измерений (определений)	0.1	-
70	298336.65	2338298.65	Метод спутниковых геодезических измерений (определений)	0.1	-
71	298342.56	2338277.60	Метод спутниковых геодезических измерений (определений)	0.1	-
72	298345.43	2338273.10	Метод спутниковых геодезических измерений (определений)	0.1	-
73	298354.08	2338270.48	Метод спутниковых геодезических измерений (определений)	0.1	-
74	298368.17	2338273.20	Метод спутниковых геодезических измерений (определений)	0.1	-
75	298383.98	2338269.25	Метод спутниковых геодезических измерений (определений)	0.1	-
76	298389.12	2338288.69	Метод спутниковых геодезических измерений (определений)	0.1	-

2. Сведения о характерных точках границ объекта

Обозначение характерных точек границ	Координаты, м		Метод определения координат характерной точки	Средняя квадратическая погрешность положения характерной точки (Mt), м	Описание обозначения точки на местности (при наличии)
	X	Y			
1	2	3	4	5	6
77	298366.54	2338293.26	Метод спутниковых геодезических измерений (определений)	0.1	-
78	298359.33	2338291.87	Метод спутниковых геодезических измерений (определений)	0.1	-
79	298355.90	2338304.10	Метод спутниковых геодезических измерений (определений)	0.1	-
80	298333.41	2338381.19	Метод спутниковых геодезических измерений (определений)	0.1	-
81	298310.97	2338459.30	Метод спутниковых геодезических измерений (определений)	0.1	-
82	298304.07	2338509.62	Метод спутниковых геодезических измерений (определений)	0.1	-
83	298360.34	2338511.21	Метод спутниковых геодезических измерений (определений)	0.1	-
84	298592.86	2338518.82	Метод спутниковых геодезических измерений (определений)	0.1	-
85	298597.59	2338513.58	Метод спутниковых геодезических измерений (определений)	0.1	-
86	298559.77	2338329.57	Метод спутниковых геодезических измерений (определений)	0.1	-
87	298403.85	2337628.83	Метод спутниковых геодезических измерений (определений)	0.1	-
88	298371.93	2337480.63	Метод спутниковых геодезических измерений (определений)	0.1	-
89	298369.79	2337464.18	Метод спутниковых геодезических измерений (определений)	0.1	-

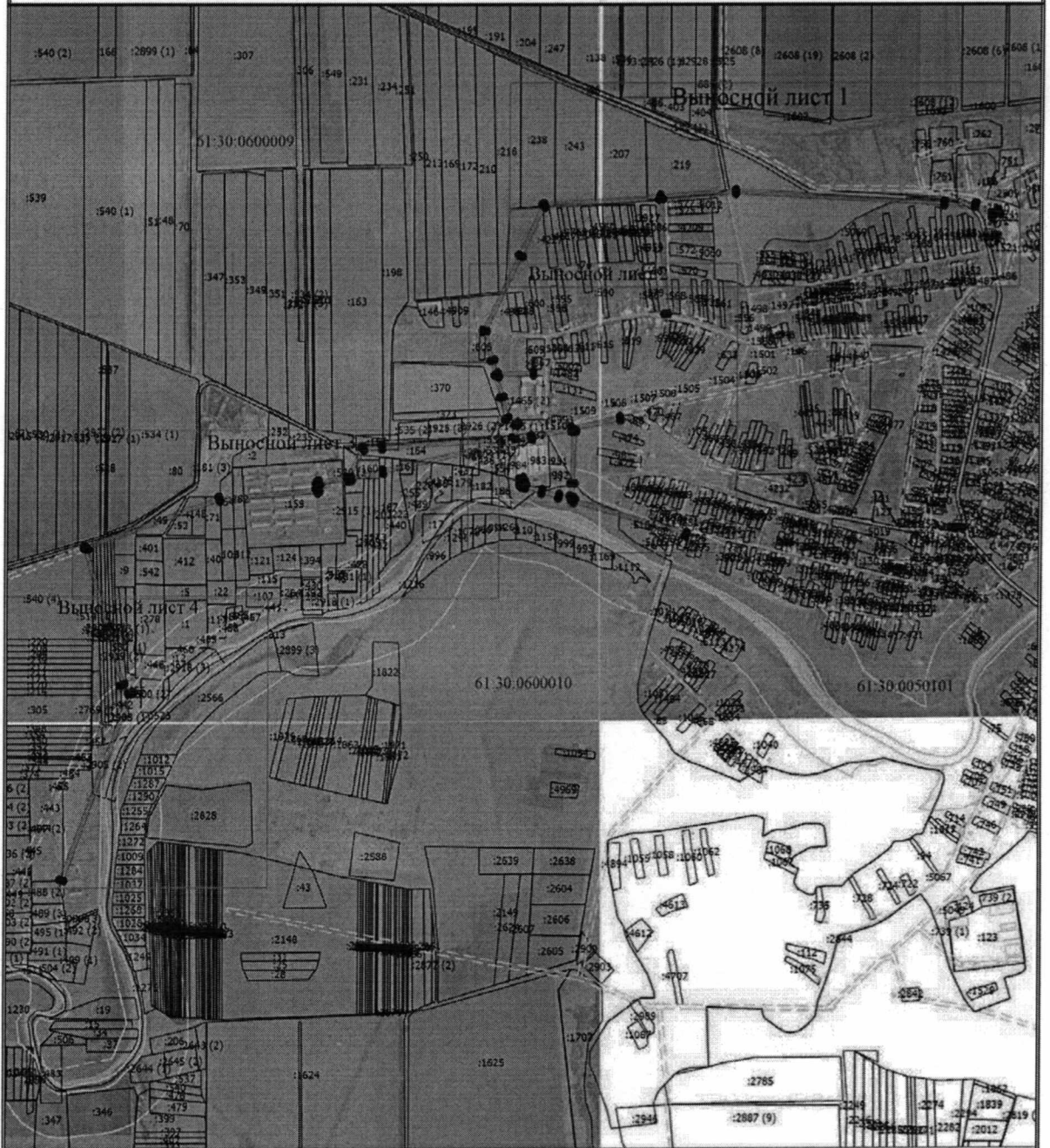
2. Сведения о характерных точках границ объекта

Обозначение характерных точек границ	Координаты, м		Метод определения координат характерной точки	Средняя квадратическая погрешность положения характерной точки (Mf), м	Описание обозначения точки на местности (при наличии)
	X	Y			
1	2	3	4	5	6
90	298353.98	2337331.40	Метод спутниковых геодезических измерений (определений)	0.1	-
91	298326.02	2337329.77	Метод спутниковых геодезических измерений (определений)	0.1	-
92	298320.28	2337328.36	Метод спутниковых геодезических измерений (определений)	0.1	-
93	298316.64	2337320.60	Метод спутниковых геодезических измерений (определений)	0.1	-
94	298279.30	2336861.29	Метод спутниковых геодезических измерений (определений)	0.1	-
95	298060.89	2336248.45	Метод спутниковых геодезических измерений (определений)	0.1	-
96	297710.82	2336350.06	Метод спутниковых геодезических измерений (определений)	0.1	-
97	297454.24	2336420.50	Метод спутниковых геодезических измерений (определений)	0.1	-
98	297417.82	2336454.75	Метод спутниковых геодезических измерений (определений)	0.1	-
99	297407.45	2336456.83	Метод спутниковых геодезических измерений (определений)	0.1	-
100	296562.53	2336139.01	Метод спутниковых геодезических измерений (определений)	0.1	-
101	296569.11	2336120.38	Метод спутниковых геодезических измерений (определений)	0.1	-
102	297408.66	2336435.92	Метод спутниковых геодезических измерений (определений)	0.1	-

2. Сведения о характерных точках границ объекта					
Обозначение характерных точек границ	Координаты, м		Метод определения координат характерной точки	Средняя квадратическая погрешность положения характерной точки (M), м	Описание обозначения точки на местности (при наличии)
	X	Y			
1	2	3	4	5	6
103	297442.35	2336404.23	Метод спутниковых геодезических измерений (определений)	0.1	-
104	297446.55	2336401.87	Метод спутниковых геодезических измерений (определений)	0.1	-
105	297705.31	2336330.84	Метод спутниковых геодезических измерений (определений)	0.1	-
106	298064.36	2336226.62	Метод спутниковых геодезических измерений (определений)	0.1	-
107	298074.08	2336229.01	Метод спутниковых геодезических измерений (определений)	0.1	-
108	298076.57	2336232.87	Метод спутниковых геодезических измерений (определений)	0.1	-
1	298298.58	2336855.82	Метод спутниковых геодезических измерений (определений)	0.1	-
109	298510.15	2337538.57	Метод спутниковых геодезических измерений (определений)	0.1	-
110	298391.71	2337477.64	Метод спутниковых геодезических измерений (определений)	0.1	-
111	298423.38	2337624.52	Метод спутниковых геодезических измерений (определений)	0.1	-
112	298547.83	2338183.84	Метод спутниковых геодезических измерений (определений)	0.1	-
113	298514.53	2337623.06	Метод спутниковых геодезических измерений (определений)	0.1	-
109	298510.15	2337538.57	Метод спутниковых геодезических измерений (определений)	0.1	-

3. Сведения о характерных точках части (частей) границы объекта					
Обозначение характерных точек части границы	Координаты, м		Метод определения координат характерной точки	Средняя квадратическая погрешность положения характерной точки (Mf), м	Описание обозначения точки на местности (при наличии)
	X	Y			
1	2	3	4	5	6
-	-	-	-	-	-

Схема расположения границ публичного сервитута



Масштаб 1:27000

Условные обозначения

- - Характерная точка границы, сведения о которой позволяют однозначно определить ее положение на местности
- 1 - Обозначение новой характерной точки
- (solid line) - Граница публичного сервитута
- (thick grey line) - Проектное местоположение инженерного сооружения
- :2 - Кадастровый номер земельного участка
- (thin grey line) - Существующая часть границы, имеющаяся в ЕИРН сведения о которой достаточны для определения ее местоположения
- (dashed line) - Граница объекта капитального строительства
- (dashed line) - Граница зоны с особыми условиями
- (thick black line) - Граница кадастрового квартала
- 61:04:0080103 - Номер кадастрового квартала

Схема расположения Границ публичного сервитута

Выпесной лист 1



Масштаб 1:9000

Условные обозначения

- - Характерная точка границы, сведения о которой позволяют однозначно определить ее положение на местности
- 1 - Обозначение новой характерной точки
- - Граница публичного сервитута
- - Проектное местоположение инженерного сооружения
- :2 - Кадастровый номер земельного участка
- - Существующая часть границы, упомянувшаяся в ЕГРН сведения о которой достаточны для определения ее местоположения
- - Граница объекта капитального строительства
- - Границы зоны с особыми условиями
- - Граница кадастрового квартала
- - Номер кадастрового квартала

61:04:0080103

Схема расположения границ публичного сервитута

Выносной лист 2



Масштаб 1:7000

Условные обозначения

- - Характерная точка границы, сведения о которой позволяют однозначно определить ее положение на местности
- 1 - Обозначение новой характерной точки
- (solid line) - Граница публичного сервитута
- (dashed line) - Проектное местоположение инженерного сооружения
- :2 - Кадастровый номер земельного участка
- (dotted line) - Существующая часть границы, имеющиеся в ЕГРН сведения о которой достаточны для определения ее местоположения
- (dash-dot line) - Граница объекта капитального строительства
- - - (dashed line) - Граница зоны с особыми условиями
- (long-dash line) - Граница кадастрового квартала
- 61:04:0080103 - Номер кадастрового квартала

Схема расположения границ публичного сервитута

Выпосной лист 3



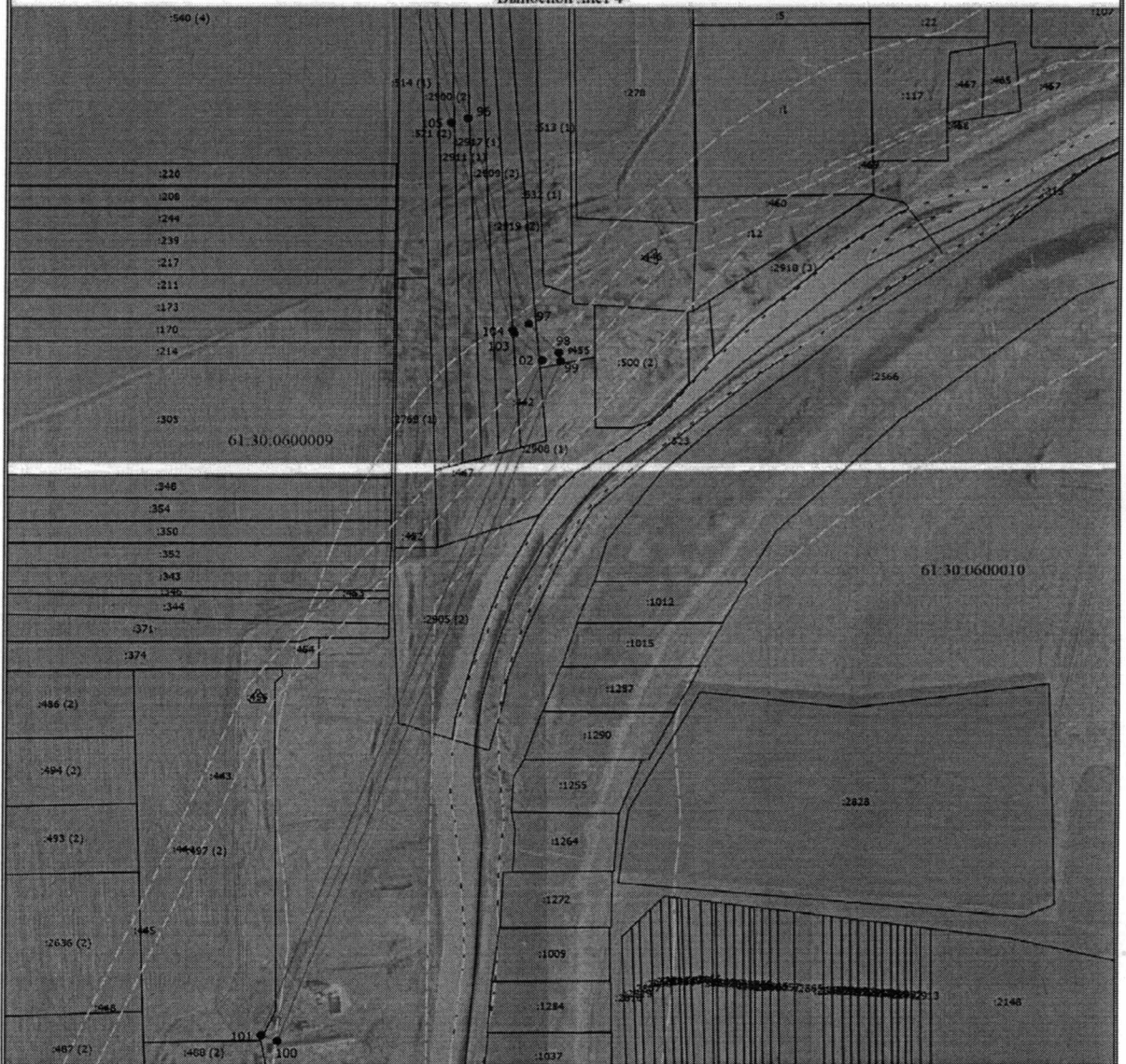
Масштаб 1:7500

Условные обозначения

- - Характерная точка границы, сведения о которой позволяют однозначно определить ее положение на местности
- 1 - Обозначение новой характерной точки
- - Граница публичного сервитута
- - - - - Проектное местоположение инженерного сооружения
- :2 - Кадастровый номер земельного участка
- - - - - Существующая часть границы, имеющаяся в ЕГРН
- - - - - Существующая часть границы, имеющаяся в ЕГРН
- - - - - Граница объекта капитального строительства
- - - - - Граница зоны с особыми условиями
- - - - - Граница кадастрового квартала
- 61:04:0080103 - Номер кадастрового квартала

Схема расположения границ публичного сервитута

Выносной лист 4



Масштаб 1:7000

Условные обозначения:

- - Характерная точка границы, сведения о которой позволяют однозначно определить ее положение на местности
- 1 - Обозначение новой характерной точки
- - Граница публичного сервитута
- - Проектное местоположение инженерного сооружения
- 2 - Кадастровый номер земельного участка
- - Существующая часть границы, имеющиеся в ЕГРН сведения о которой достаточны для определения ее местоположения
- - Граница объекта капитального строительства
- - Граница зоны с особыми условиями
- - Граница кадастрового квартала
- 61:04:0080103 - Номер кадастрового квартала

Филиал ПАО "Россети Юг" - "Ростовэнерго"
(наименование организации)
Краснополянский участок электрических сетей
(наименование структурного подразделения)

Код
Форма по ОКУД 0306005
по ОКПО 104299
по ОКОФ 220.41.20.20.302
по ОКОФ до 01.01.2017 12.4521125

Инвентарная карточка
учета объекта основных средств

Номер документа	Дата составления
611500002689	06.04.2021

Номер	амортизационной группы	Седьмая группа (свыше 15 лет до 20 лет включительно)
	паспорта (регистрационный)	2
	заводской	
Дата	инвентарный	611500002689
	принятия к бухгалтерскому учету	31.03.2008
	списания с бухгалтерского учета	

Объект ВЛ-10кв №блс Краснополянская

(серия, тип постройки или модель, марка)

Счет, субсчет аналитического учета 01.01

Место нахождения объекта основных средств Краснополянский участок электрических сетей
Организация - изготовитель

1. Сведения об объекте основных средств на дату передачи						2. Сведения об объекте основных средств на дату принятия к бухгалтерскому учету				
Дата		Документ о вводе в эксплуатацию				Фактический срок эксплуатации	Сумма начисленной амортизации (износа), руб.	Остаточная стоимость, руб.	Первоначальная стоимость на дату принятия к бухгалтерскому учету, руб.	Срок полезного использования
выпуска (постройки)	последнего капремонта, модернизации	наименование	номер	дата	1					
01.06.1991	31.08.2020	Ввод начальных остатков	61200000000346	31.12.2012	157	1 569 651,30	766 793,09	2 416 842,47	24	

3. Переоценка								
Дата	Коэффициент пересчета (переоценки)	Восстановительная стоимость, руб.	Дата	Коэффициент пересчета (переоценки)	Восстановительная стоимость, руб.	Дата	Коэффициент пересчета (переоценки)	Восстановительная стоимость, руб.
1	2	3	1	2	3	1	2	3
01.01.2006		1 371 864,89	01.01.2007		1 371 864,89	01.01.2008		4 857 973,56
01.01.2020			31.12.2020					

4. Сведения о приемке, внутренних перемещениях, выбытии (списании) объекта основных средств				
Документ, дата, номер	Вид операции	Наименование структурного подразделения	Остаточная стоимость, руб.	Фамилия, инициалы лица, ответственного за хранение
1	2	3	4	5
ИРЮ № 1 от 31.03.2008	Принятие к учету с вводом в эксплуатацию		2 416 842,47	
Перемещение ОС № 6120000000107 от 01.01.2013	Внутреннее перемещение	Краснополянский участок электрических сетей		Блынский Владимир Викторович
Списание ОС № 61200000000125 от 31.05.2017	Списание ОС	Краснополянский участок электрических сетей	39 962,58	Блынский Владимир Викторович

Справочно Участники долевой собственности _____ Доля в праве общей собственности, % _____

5. Изменения первоначальной стоимости объекта основных средств					6. Затраты на ремонт				
Реконструкция, достройка, дооборудование, частичная ликвидация, модернизация					Ремонт				
Вид операции	Документ		Сумма затрат, руб.	Вид ремонта	Документ			Сумма затрат, руб.	
	наименование	дата			наименование	дата	номер		
1	2	3	4	1	2	3	4	5	
				Приложение 1				669 533,36	

7. Краткая индивидуальная характеристика объекта основных средств						
Объект основных средств, приспособления, принадлежности			Содержание драгоценных и/или полудрагоценных материалов (металлов, камней и т.д.)			
Наименование	Количество	наименование драгоценных и/или полудрагоценных материалов	номенклатурный номер	единица измерения	количество	масса
1	2	3	4	5	6	7
Лин. номер РС = 13033604	?					

Наименование конструктивных элементов и других признаков, характеризующих объект	Качественные и количественные характеристики (размеры, прочие сведения)						Примечание
	основного объекта		приспособлений, принадлежностей, пристроенных помещений и др.				
8	9	10	11	12	13	14	

В том числе: материалы
Лицо, ответственное за ведение инвентарной карточки Бухгалтер 1 категории _____ Текучев И.С. _____
(должность) (расшифровка подписи)

Управляющий делами
Администрации района



(Handwritten signature)

О.В. Купина