



РОССИЙСКАЯ ФЕДЕРАЦИЯ
РОСТОВСКАЯ ОБЛАСТЬ
АДМИНИСТРАЦИЯ ПЕСЧАНОКОПСКОГО РАЙОНА

ПОСТАНОВЛЕНИЕ

22.12.2021

№ 1129

с. Песчанокопское

Об установлении публичного сервитута
на земельные участки, в целях
размещения объекта электросетевого
хозяйства ВЛ-10кВ № 2 пс Летницкая

В соответствии со ст. 11, ст.23, главой V.7 Земельного кодекса Российской Федерации, Федеральным законом от 25.10.2001 №137-ФЗ «О введении в действие Земельного кодекса Российской Федерации», и ходатайства Публичного акционерного общества «Россети Юг» (344002, Российская Федерация, Ростовская область, г. Ростов-на-Дону, ул. Большая Садовая, д. 49, ИНН 6164266561, ОГРН 1076164009096),

Постановляю:

1. Установить публичный сервитут на земельные участки с кадастровыми номерами:

- 61:30:0600011:1001 (ЕЗП с кадастровым номером 61:30:0060101:1284),
61:30:0600011:2587 (ЕЗП с кадастровым номером 61:30:0600011:2614),
61:30:0060101:1029, 61:30:0060101:1194, 61:30:0060101:1227, 61:30:0060101:1251,
61:30:0060101:1292, 61:30:0060101:5102, 61:30:0060101:547, 61:30:0060101:652,
61:30:0060101:653, 61:30:0060101:654, 61:30:0060101:658, 61:30:0060101:660,
61:30:0060101:661, 61:30:0060101:668, 61:30:0060101:669, 61:30:0060101:670,
61:30:0060101:672, 61:30:0060101:673, 61:30:0060101:675, 61:30:0060101:676,
61:30:0060101:677, 61:30:0060101:678, 61:30:0060101:680, 61:30:0060101:682,
61:30:0060101:684, 61:30:0060101:705, 61:30:0060101:710, 61:30:0060101:893,
61:30:0060101:895, 61:30:0060101:900, 61:30:0060101:903, 61:30:0060101:905,
61:30:0060101:906, 61:30:0060101:907, 61:30:0060101:918, 61:30:0060101:959,
61:30:0060101:972, 61:30:0060101:975, 61:30:0060101:985, 61:30:0060101:987,
61:30:0600011:113, 61:30:0600011:1293, 61:30:0600011:1643, 61:30:0600011:1644,
61:30:0600011:1826, 61:30:0600011:1827, 61:30:0600011:19, 61:30:0600011:1973,
61:30:0600011:344, 61:30:0600011:418, 61:30:0600011:583, 61:30:0600011:586,
61:30:0600011:647, 61:30:0600011:873, 61:30:0600011:904, 61:30:0060101:5059,
61:30:0060101:5185, 61:30:0060101:5199, 61:30:0060101:5426, 61:30:0060101:5427,
61:30:0060101:971, в целях размещения объекта электросетевого хозяйства
ВЛ-10кВ № 2 пс Летницкая.

2. Утвердить границы публичного сервитута на земельные участки согласно приложению.

3. Срок, на который устанавливается публичный сервитут – 49 (сорок девять) лет.

4. Срок, в течение которого использование указанных в настоящем постановлении земельных участков в соответствии с его разрешенным использованием будет невозможно или существенно затруднено в связи с осуществлением сервитута – 49 (сорок девять) лет.

5. Обязать ПАО «Россети Юг» привести земельные участки в состояние, пригодное для его использования в соответствии с разрешенным использованием, в срок не позднее, чем три месяца после капитального или текущего ремонта, реконструкции, эксплуатации, консервации, сноса инженерного сооружения, для размещения которого был установлен публичный сервитут.

6. Отделу имущественных и земельных отношений Администрации района (Попович С.И.):

6.1. В срок не более чем пять рабочих дней со дня принятия настоящего постановления направить в Управление Федеральной службы государственной регистрации, кадастра и картографии по Ростовской области настоящее постановление с приложением описания местоположения границ публичного сервитута.

7. Публичный сервитут считается установленным со дня внесения сведений о нем в Единый государственный реестр недвижимости.

8. Руководителю пресс-службы Администрации района (Сидоренко С.А.) опубликовать настоящее постановление в вестнике Администрации Песчанокского района «Район официальный».

9. Постановление подлежит размещению на официальном сайте Администрации Песчанокского района Ростовской области в сети «Интернет».

10. Контроль за исполнением постановления возложить на заместителя главы Администрации района по экономике и финансам Хомец М.О.

Глава Администрации
Песчанокского района



И.И. Апольский

И.И. Апольский

Постановление вносит:
отдел имущественных
и земельных отношений

Приложение
к постановлению Администрации
Песчанокского района
от 22.11.2021 № 1129

ОПИСАНИЕ МЕСТОПОЛОЖЕНИЯ ГРАНИЦ		
Публичный сервитут ВЛ-10кВ № 2 пс Летницкая		
<small>(наименование объекта, местоположение границ которого описано (далее - объект))</small>		
Раздел 1		
Сведения об объекте		
№ п/п	Характеристики объекта	Описание характеристик
1	2	3
1.	Местоположение объекта	Ростовская область, район Песчанокский
2.	Площадь объекта +/- величина погрешности определения площади (Р +/- Дельта Р)	133729 +/- 128 м ²
3.	Иные характеристики объекта	Публичный сервитут. В целях эксплуатации объекта энергетики ВЛ-10кВ № 2 пс Летницкая. Срок публичного сервитута 49 лет. Владелец публичного сервитута - публичное акционерное общество «Россети Юг» ИНН 6164266561, ОГРН1076164009096, почтовый адрес: 344002, г.Ростов-на-Дону, ул.Большая Садовая, д.49, адрес электронной почты office@rosseti-yug.ru

Раздел 2

Сведения о местоположении границ объекта

1. Система координат МСК-61

2. Сведения о характерных точках границ объекта

Обозначение характерных точек границ	Координаты, м		Метод определения координат характерной точки	Средняя квадратическая погрешность положения характерной точки (Mt), м	Описание обозначения точки на местности (при наличии)
	X	Y			
1	2	3	4	5	6
1	286880.16	2321405.89	Метод спутниковых геодезических измерений (определений)	0.1	-
2	286908.37	2321438.16	Метод спутниковых геодезических измерений (определений)	0.1	-
3	286907.22	2321557.04	Метод спутниковых геодезических измерений (определений)	0.1	-
4	286903.74	2321561.84	Метод спутниковых геодезических измерений (определений)	0.1	-
5	286718.42	2321641.63	Метод спутниковых геодезических измерений (определений)	0.1	-
6	286314.59	2321678.08	Метод спутниковых геодезических измерений (определений)	0.1	-
7	286285.38	2321791.82	Метод спутниковых геодезических измерений (определений)	0.1	-
8	286066.71	2321842.93	Метод спутниковых геодезических измерений (определений)	0.1	-
9	286148.97	2322065.24	Метод спутниковых геодезических измерений (определений)	0.1	-
10	286421.95	2322129.12	Метод спутниковых геодезических измерений (определений)	0.1	-
11	286434.72	2322139.27	Метод спутниковых геодезических измерений (определений)	0.1	-

2. Сведения о характерных точках границ объекта

Обозначение характерных точек границ	Координаты, м		Метод определения координат характерной точки	Средняя квадратическая погрешность положения характерной точки (M), м	Описание обозначения точки на местности (при наличии)
	X	Y			
1	2	3	4	5	6
12	286422.10	2322154.66	Метод спутниковых геодезических измерений (определений)	0.1	-
13	286413.13	2322147.65	Метод спутниковых геодезических измерений (определений)	0.1	-
14	286133.92	2322082.24	Метод спутниковых геодезических измерений (определений)	0.1	-
15	286051.91	2321860.57	Метод спутниковых геодезических измерений (определений)	0.1	-
16	286047.73	2321865.01	Метод спутниковых геодезических измерений (определений)	0.1	-
17	285818.70	2321815.48	Метод спутниковых геодезических измерений (определений)	0.1	-
18	285730.81	2321799.44	Метод спутниковых геодезических измерений (определений)	0.1	-
19	285361.08	2321849.24	Метод спутниковых геодезических измерений (определений)	0.1	-
20	285131.84	2321880.45	Метод спутниковых геодезических измерений (определений)	0.1	-
21	285098.00	2321887.15	Метод спутниковых геодезических измерений (определений)	0.1	-
22	284954.61	2321933.94	Метод спутниковых геодезических измерений (определений)	0.1	-
23	284955.18	2321950.20	Метод спутниковых геодезических измерений (определений)	0.1	-
24	284943.91	2322185.70	Метод спутниковых геодезических измерений (определений)	0.1	-

2. Сведения о характерных точках границ объекта					
Обозначение характерных точек границ	Координаты, м		Метод определения координат характерной точки	Средняя квадратическая погрешность положения характерной точки (M _t), м	Описание обозначения точки на местности (при наличии)
	X	Y			
1	2	3	4	5	6
25	285085.00	2322181.65	Метод спутниковых геодезических измерений (определений)	0.1	-
26	285354.67	2322174.96	Метод спутниковых геодезических измерений (определений)	0.1	-
27	285372.78	2322177.98	Метод спутниковых геодезических измерений (определений)	0.1	-
28	285369.23	2322197.59	Метод спутниковых геодезических измерений (определений)	0.1	-
29	285353.16	2322194.99	Метод спутниковых геодезических измерений (определений)	0.1	-
30	285090.42	2322201.52	Метод спутниковых геодезических измерений (определений)	0.1	-
31	285083.20	2322211.28	Метод спутниковых геодезических измерений (определений)	0.1	-
32	285082.96	2322223.73	Метод спутниковых геодезических измерений (определений)	0.1	-
33	285063.35	2322224.26	Метод спутниковых геодезических измерений (определений)	0.1	-
34	285063.09	2322205.43	Метод спутниковых геодезических измерений (определений)	0.1	-
35	285065.02	2322202.23	Метод спутниковых геодезических измерений (определений)	0.1	-
36	284929.32	2322206.11	Метод спутниковых геодезических измерений (определений)	0.1	-
37	284923.20	2322200.02	Метод спутниковых геодезических измерений (определений)	0.1	-

2. Сведения о характерных точках границ объекта

Обозначение характерных точек границ	Координаты, м		Метод определения координат характерной точки	Средняя квадратическая погрешность положения характерной точки (M _t), м	Описание обозначения точки на местности (при наличии)
	X	Y			
1	2	3	4	5	6
38	284935.18	2321950.49	Метод спутниковых геодезических измерений (определений)	0.1	-
39	284934.83	2321940.47	Метод спутниковых геодезических измерений (определений)	0.1	-
40	284680.88	2322024.76	Метод спутниковых геодезических измерений (определений)	0.1	-
41	284680.01	2322032.46	Метод спутниковых геодезических измерений (определений)	0.1	-
42	284666.72	2322035.37	Метод спутниковых геодезических измерений (определений)	0.1	-
43	284662.76	2322030.03	Метод спутниковых геодезических измерений (определений)	0.1	-
44	284503.38	2322071.51	Метод спутниковых геодезических измерений (определений)	0.1	-
45	284089.78	2322182.33	Метод спутниковых геодезических измерений (определений)	0.1	-
46	283198.03	2322423.35	Метод спутниковых геодезических измерений (определений)	0.1	-
47	282344.67	2322640.61	Метод спутниковых геодезических измерений (определений)	0.1	-
48	281885.41	2322598.28	Метод спутниковых геодезических измерений (определений)	0.1	-
49	281887.46	2322578.42	Метод спутниковых геодезических измерений (определений)	0.1	-
50	282343.03	2322620.39	Метод спутниковых геодезических измерений (определений)	0.1	-

2. Сведения о характерных точках границ объекта

Обозначение характерных точек границ	Координаты, м		Метод определения координат характерной точки	Средняя квадратическая погрешность положения характерной точки (M), м	Описание обозначения точки на местности (при наличии)
	X	Y			
1	2	3	4	5	6
51	283192.89	2322404.03	Метод спутниковых геодезических измерений (определений)	0.1	-
52	284084.57	2322163.02	Метод спутниковых геодезических измерений (определений)	0.1	-
53	284498.24	2322052.18	Метод спутниковых геодезических измерений (определений)	0.1	-
54	284667.53	2322008.12	Метод спутниковых геодезических измерений (определений)	0.1	-
55	284941.20	2321917.28	Метод спутниковых геодезических измерений (определений)	0.1	-
56	285092.78	2321867.81	Метод спутниковых геодезических измерений (определений)	0.1	-
57	285128.25	2321860.77	Метод спутниковых геодезических измерений (определений)	0.1	-
58	285349.20	2321830.67	Метод спутниковых геодезических измерений (определений)	0.1	-
59	285347.73	2321806.61	Метод спутниковых геодезических измерений (определений)	0.1	-
60	285367.82	2321805.57	Метод спутниковых геодезических измерений (определений)	0.1	-
61	285369.07	2321827.98	Метод спутниковых геодезических измерений (определений)	0.1	-
62	285731.20	2321779.20	Метод спутниковых геодезических измерений (определений)	0.1	-
63	285822.45	2321795.84	Метод спутниковых геодезических измерений (определений)	0.1	-

2. Сведения о характерных точках границ объекта					
Обозначение характерных точек границ	Координаты, м		Метод определения координат характерной точки	Средняя квадратическая погрешность положения характерной точки (Mf), м	Описание обозначения точки на местности (при наличии)
	X	Y			
1	2	3	4	5	6
64	286035.33	2321841.89	Метод спутниковых геодезических измерений (определений)	0.1	-
65	286033.69	2321837.01	Метод спутниковых геодезических измерений (определений)	0.1	-
66	286038.47	2321829.02	Метод спутниковых геодезических измерений (определений)	0.1	-
67	286269.00	2321775.09	Метод спутниковых геодезических измерений (определений)	0.1	-
68	286297.89	2321662.80	Метод спутниковых геодезических измерений (определений)	0.1	-
69	286302.97	2321659.06	Метод спутниковых геодезических измерений (определений)	0.1	-
70	286713.69	2321621.90	Метод спутниковых геодезических измерений (определений)	0.1	-
71	286887.31	2321547.15	Метод спутниковых геодезических измерений (определений)	0.1	-
72	286888.29	2321445.56	Метод спутниковых геодезических измерений (определений)	0.1	-
73	286867.77	2321422.10	Метод спутниковых геодезических измерений (определений)	0.1	-
74	286875.89	2321422.00	Метод спутниковых геодезических измерений (определений)	0.1	-
75	286875.16	2321409.97	Метод спутниковых геодезических измерений (определений)	0.1	-
1	286880.16	2321405.89	Метод спутниковых геодезических измерений (определений)	0.1	-

3. Сведения о характерных точках части (частей) границы объекта					
Обозначение характерных точек части границы	Координаты, м		Метод определения координат характерной точки	Средняя квадратическая погрешность положения характерной точки (Mf), м	Описание обозначения точки на местности (при наличии)
	X	Y			
1	2	3	4	5	6
-	-	-	-	-	-

Раздел 3

Сведения о местоположении измененных (уточненных) границ объекта

1. Система координат -

2. Сведения о характерных точках границ объекта

Обозначение характерных точек границ	Существующие координаты, м		Измененные (уточненные) координаты, м		Метод определения координат характерной точки	Средняя квадратическая погрешность положения характерной точки (Mt), м	Описание обозначения точки на местности (при наличии)
	X	Y	X	Y			
1	2	3	4	5	6	7	8
-	-	-	-	-	-	-	

3. Сведения о характерных точках части (частей) границы объекта

Обозначение характерных точек части границы	Существующие координаты, м		Измененные (уточненные) координаты, м		Метод определения координат характерной точки	Средняя квадратическая погрешность положения характерной точки (Mt), м	Описание обозначения точки на местности (при наличии)
	X	Y	X	Y			
1	2	3	4	5	6	7	8
-	-	-	-	-	-	-	

Схема расположения границ публичного сервитута



Масштаб 1:27000

Условные обозначения

- - Характерная точка границы, сведения о которой позволяют однозначно определить ее положение на местности
- 1 - Обозначение новой характерной точки
- :2 - Кадастровый номер земельного участка
- 61:30:0060101 - Номер кадастрового квартала
- (solid line) - Существующая часть границы, имеющиеся в ЕГРН сведения о которой достаточны для определения ее местоположения
- (dashed line) - Граница объекта капитального строительства
- (dotted line) - Граница зоны с особыми условиями
- (long-dashed line) - Граница кадастрового квартала
- (dash-dot line) - Граница публичного сервитута
- (thick solid line) - Проектное местоположение инженерного сооружения

Схема расположения границ публичного сервитута

Выпосной лист 1



Масштаб 1:5000

Условные обозначения

- - Характерная точка границы, сведения о которой позволяют однозначно определить ее положение на местности
- 1 - Обозначение новой характерной точки
- :2 - Кадастровый номер земельного участка
- 61:30:0060101 - Номер кадастрового квартала
- (solid line) - Существующая часть границы, имеющиеся в ЕГРН сведения о которой достаточны для определения ее местоположения
- (dashed line) - Граница объекта капитального строительства
- (dotted line) - Граница зоны с особыми условиями
- (long-dashed line) - Граница публичного сервитута
- (dash-dot line) - Проектное местоположение инженерного сооружения

Схема расположения границ публичного сервитута

Выносной лист 2



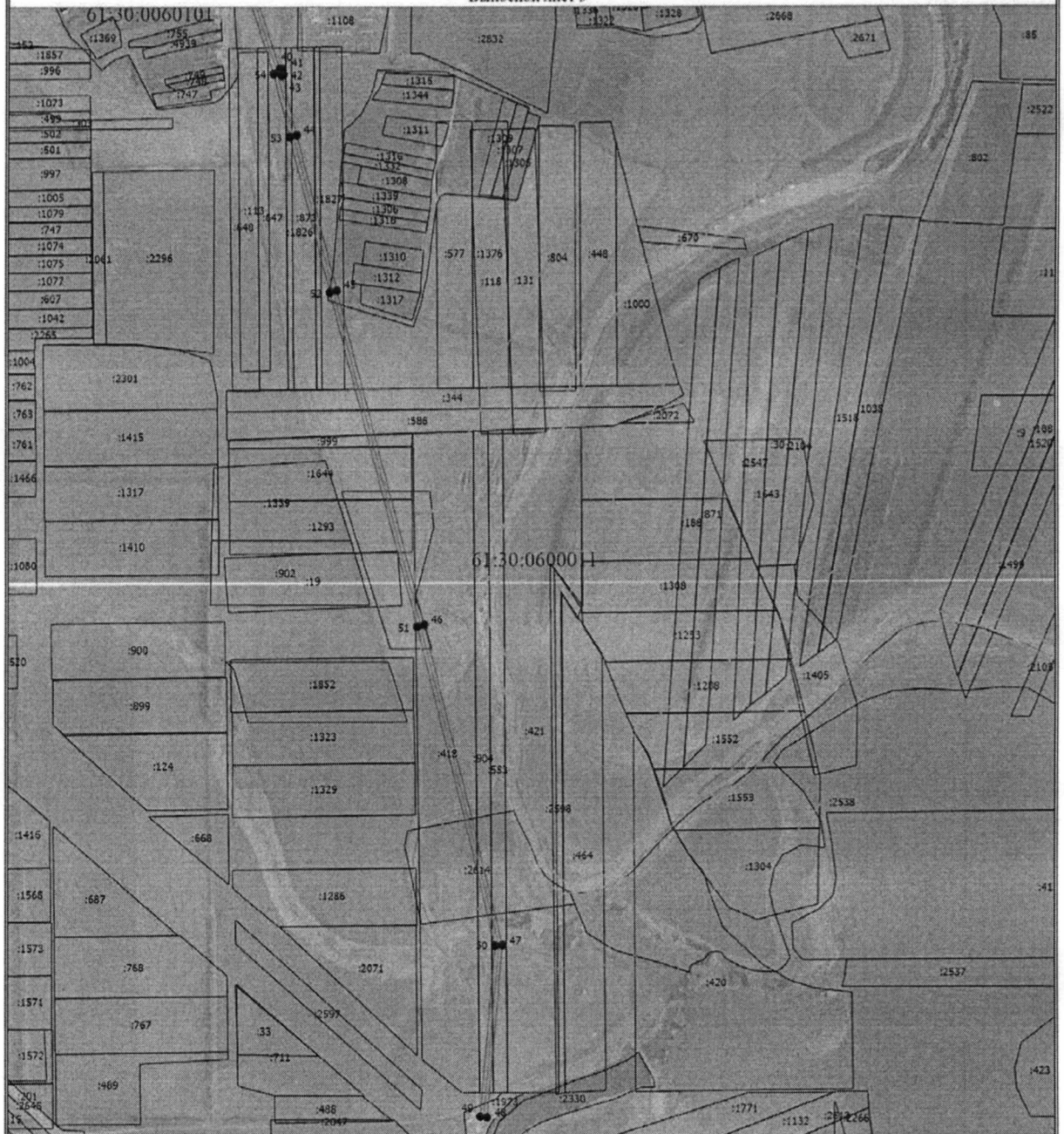
Масштаб 1:6000

Условные обозначения

- - Характерная точка границы, сведения о которой позволяют однозначно определить ее положение на местности
- 1 - Обозначение новой характерной точки
- :2 - Cadaстровый номер земельного участка
- 61:30:0600011 - Номер кадастрового квартала
- (solid line) - Существующая часть границы, имеющиеся в ЕГРН сведения о которой достаточны для определения ее местоположения
- (dashed line) - Граница объекта капитального строительства
- (dotted line) - Граница зоны с особыми условиями
- (long-dashed line) - Граница кадастрового квартала
- (dash-dot line) - Граница публичного сервитута
- (thick solid line) - Проектное местоположение инженерного сооружения

Схема расположения границ публичного сервитута

Выносной лист 3



Масштаб 1:16000

Условные обозначения

- - Характерная точка границы, сведения о которой позволяют однозначно определить ее положение на местности
- 1 - Обозначение новой характерной точки
- :2 - Кадастровый номер земельного участка
- 61:30:0060101 - Номер кадастрового квартала
- (solid line) - Существующая часть границы, имеющаяся в ЕГРН сведения о которой достаточны для определения ее местоположения
- (dashed line) - Граница объекта капитального строительства
- (dotted line) - Граница зоны с особыми условиями
- (long-dashed line) - Граница кадастрового квартала
- (dash-dot line) - Граница публичного сервитута
- (thin solid line) - Проектное местоположение инженерного сооружения

Филиал ПАО "Россети Юг" - "Ростовэнерго"
(наименование организации)
Жуковский участок электрических сетей
(наименование структурного подразделения)

Код	0306005
Форма по ОКУД	104299
по ОКПО	220.41.20.20.302
по ОКОФ	12.4521125
по ОКОФ до 01.01.2017	Отдельная группа (п. 1, ст. 322 НК РФ, до 2009 г.)
Номер	амортизационной группы
паспорта (регистрационный)	7
заводской	
инвентарный	611500000564
Дата	принятия к бухгалтерскому учету
списания с бухгалтерского учета	31.03.2008
Счет, субсчет аналитического учета	01.01

Инвентарная карточка учета объекта основных средств	Номер документа	Дата составления
	611500000564	06.04.2021

Объект ВЛ-10кВ № 2 по Летничая
(серия, тип постройки или модель, марка)

Место нахождения объекта основных средств Жуковский участок электрических сетей
Организация - изготовитель

1. Сведения об объекте основных средств на дату передачи						2. Сведения об объекте основных средств на дату принятия к бухгалтерскому учету				
Дата		Документ о вводе в эксплуатацию				Фактический срок эксплуатации	Сумма начисленной амортизации (износа), руб.	Остаточная стоимость, руб.	Первоначальная стоимость на дату принятия к бухгалтерскому учету, руб.	Срок полезного использования
выпуска (постройки)	последнего капитального ремонта, модернизации	наименование	номер	дата	1					
01.12.1972		Ввод начальных остатков	61200000000346	31.12.2012	157	1.00		1.00	1	

Дата	Коэффициент пересчета (переоценки)	Восстановительная стоимость, руб.	Дата	Коэффициент пересчета (переоценки)	Восстановительная стоимость, руб.	Дата	Коэффициент пересчета (переоценки)	Восстановительная стоимость, руб.
1	2	3	1	2	3	1	2	3

Документ, дата, номер	Вид операции	Наименование структурного подразделения	Остаточная стоимость, руб.	Фамилия, инициалы лица, ответственного за хранение
МРЮ № 1 от 31.03.2008	Принятие к учету с вводом в эксплуатацию		1.00	
Перемещение ОС № 61200000000062 от 01.01.2013	Внутреннее перемещение	Жуковский участок электрических сетей		Буланов Евгений Леонидович

Справочно Участки долевой собственности _____ Доля в праве общей собственности, % _____

5. Изменения первоначальной стоимости объекта основных средств					6. Затраты на ремонт				
Вид операции	Документ			Сумма затрат, руб.	Вид ремонта	Документ			Сумма затрат, руб.
	наименование	дата	номер			наименование	дата	номер	
	2	3	4	5	1	2	3	4	5
					Приложение 1				267 393,15

7. Краткая индивидуальная характеристика объекта основных средств						
Объект основных средств, приспособления, принадлежности, принадлежность		Содержание драгоценных и/или полудрагоценных материалов (металлов, камней и т.д.)				
Наименование	Количество	наименование драгоценных и/или полудрагоценных материалов	номенклатурный номер	единица измерения	количество	масса
1	2	3	4	5	6	7
Лит. номер РС = 13030653 /						

Наименование конструктивных элементов и других признаков, характеризующих объект	Качественные и количественные характеристики (размеры, прочие сведения)						Примечание
	основного объекта	приспособлений, принадлежностей, пристроенных помещений и др.					
8	9	10	11	12	13	14	

В том числе материалы
Лид, ответственное за ведение инвентарной карточки Бухгалтер 1 категории Текучев И.С.
(подпись) (расшифровка подписи)

Управляющий делами
Администрации района



(Handwritten signature)

О.В. Купина