



РОССИЙСКАЯ ФЕДЕРАЦИЯ  
РОСТОВСКАЯ ОБЛАСТЬ  
АДМИНИСТРАЦИЯ ПЕСЧАНОКОПСКОГО РАЙОНА

ПОСТАНОВЛЕНИЕ

03 09 2025

№ 436

с. Песчанокопское

О внесении изменений в постановление Администрации Песчанокопского района от 10.08.2017 №748 «Об утверждении схемы размещения наружной рекламы на территории Песчанокопского района»

В соответствии с частью 5.8 статьи 19 Федерального закона от 13.03.2006 №38-ФЗ «О рекламе», постановлением Правительства Ростовской области от 16.01.2014 №19 «Об утверждении Порядка согласования схем размещения рекламных конструкций и вносимых в них изменений», заключением министерства строительства и территориального развития «О согласовании схемы размещения рекламных конструкций на территории Песчанокопского района Ростовской области» от 29.08.2025 №26.2/3997, руководствуясь Федеральным законом от 06.10.2003 №131-ФЗ «Об общих принципах организации местного самоуправления в Российской Федерации»,

**Постановляю:**

1. Внести в постановление Администрации Песчанокопского района от 10.08.2017 №748 «Об утверждении схемы размещения наружной рекламы на территории Песчанокопского района» следующие изменения:

1.1. Приложение №1 к постановлению Администрации района от 10.08.2017 №748 изложить в новой редакции согласно приложению № 1 настоящего постановления.

1.2. Приложение №2 к постановлению Администрации района от 10.08.2017 №748 изложить в новой редакции согласно приложению № 2 настоящего постановления.

2. Руководителю пресс-службы Администрации Песчанокопского района (Сидоренко С.А.) опубликовать настоящее постановление в Муниципальном вестнике Песчанокопского района.

3. Отделу информационных технологий разместить настоящее постановление на официальном сайте Администрации Песчанокопского района в сети «Интернет».

4. Настоящее постановление вступает в силу со дня его официального опубликования.

5. Контроль за исполнением данного постановления возложить на заместителя главы Администрации Песчанокопского района по сельскому хозяйству и вопросам муниципального хозяйства Кравцова А.Н.

И.о. главы Администрации  
Песчанокопского района, заместитель  
главы Администрации района по  
сельскому хозяйству и вопросам  
муниципального хозяйства

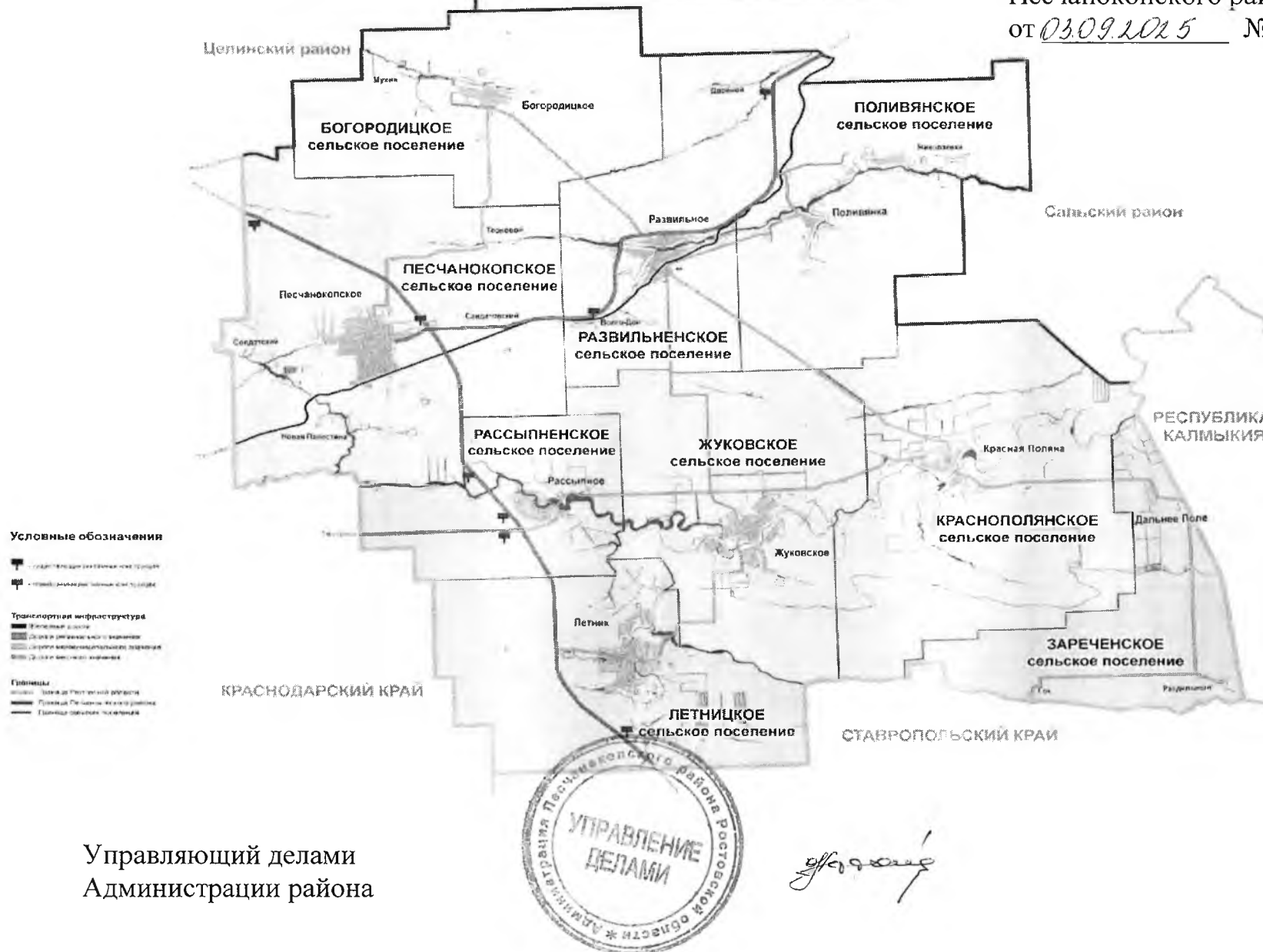


А.Н. Кравцов

Постановление вносит:  
сектор по вопросам архитектуры  
и градостроительства

Приложение № 1  
к постановлению Администрации  
Песчанокопского района  
от 03.09.2025 № 436

Схема размещения наружной рекламы  
на территории Песчанокопского района Ростовской области



Управляющий делами  
Администрации района

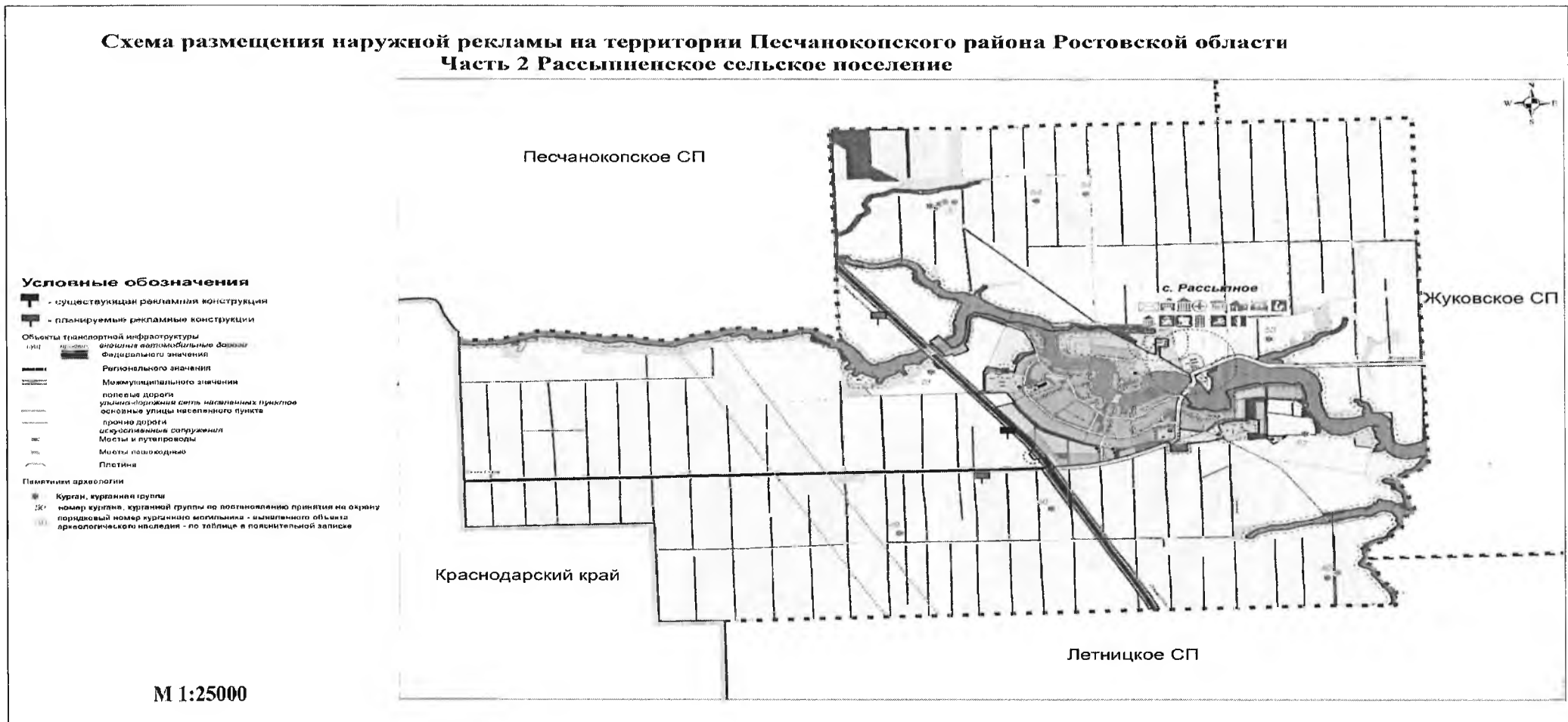
О.В. Купина

Приложение № 1  
к схеме размещения наружной  
рекламы на территории  
Песчанокопского района

<b>Схема расположения рекламных конструкций вдоль автомобильной дороги на территории Песчанокопского района</b>				
№ п/п	Место размещения рекламной конструкции км+м (справа/слева).	Тип рекламной конструкции.	Удаление от бровки земляного полотна автомобильной дороги до ближайшего края средства наружной рекламы (не менее).	Расположение рекламной конструкции в границах полосы отвода/придорожной полосы.
вдоль автомобильной дороги «г. Ростов – на-Дону (от магистрали «Дон») – г. Ставрополь (до границы Ставропольского края)»				
1	км 177+900 слева	А	10,0	Придорожная полоса
2	км 137+900 справа	А	10,0	Придорожная полоса
3	км 160+300 справа	А	10,0	Придорожная полоса
4	км 163+250 справа	А	10,0	Придорожная полоса
вдоль автомобильной дороги «г. Котельниково – пос. Зимовники – г. Сальск – с. Песчанокопское (от границы Волгоградской области)»				
5	км 210+750 слева	А	10,0	Придорожная полоса
6	км 229+890 (лево)	Е	10,0	Придорожная полоса
вдоль автомобильной дороги «г. Ростов – на-Дону (от магистрали «Дон») – г. Ставрополь (до границы Ставропольского края) – пос. Белая Глина (до границы Краснодарского края)				
7	км 0+900 слева	А	15,5	Придорожная полоса
вдоль автомобильной дороги «г. Ростов – на-Дону (от магистрали «Дон») – г. Ставрополь (до границы Ставропольского края)»				
13	км 150+020 право	З	10,0	Придорожная полоса

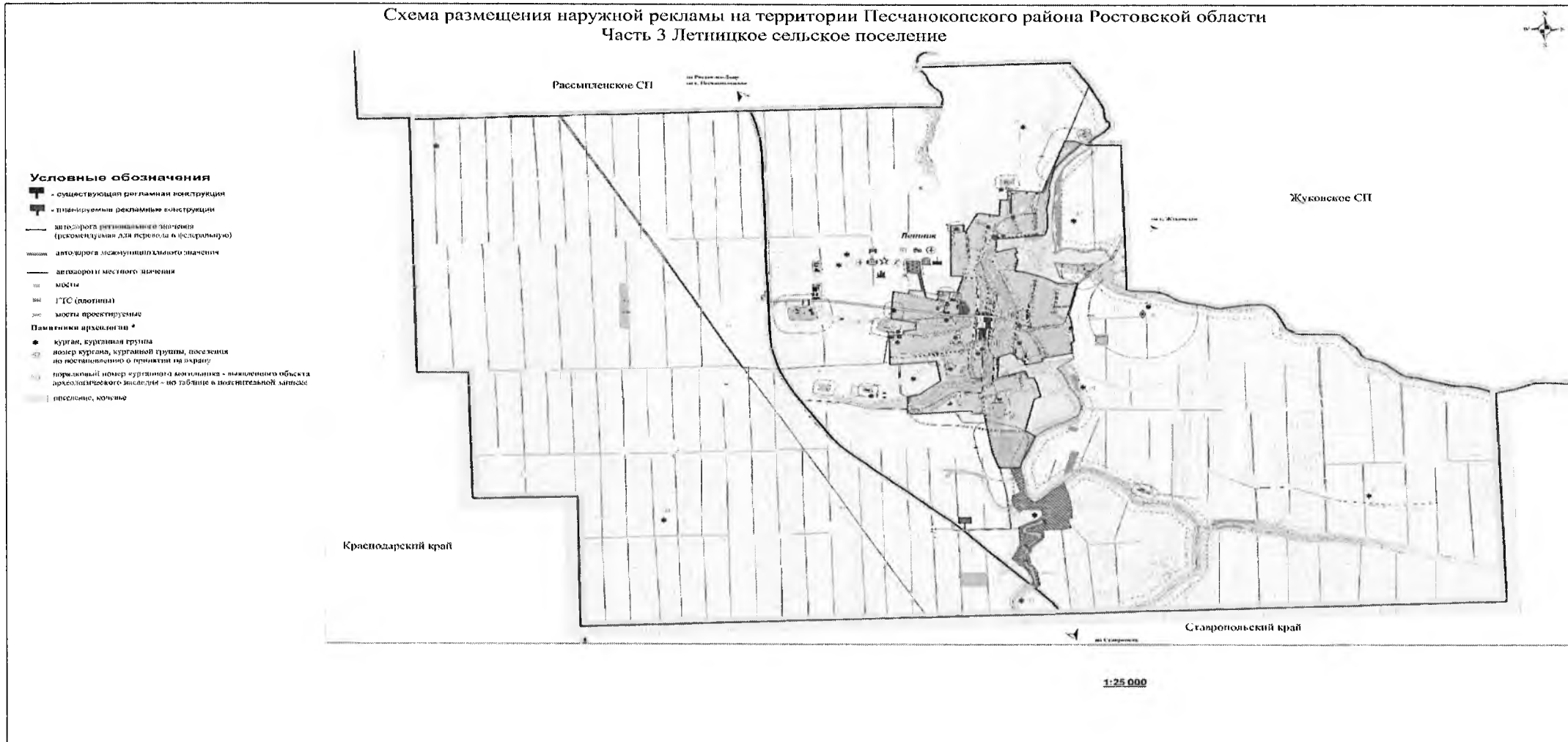


Приложение № 3  
к схеме размещения наружной  
рекламы на территории  
Песчанокопского района

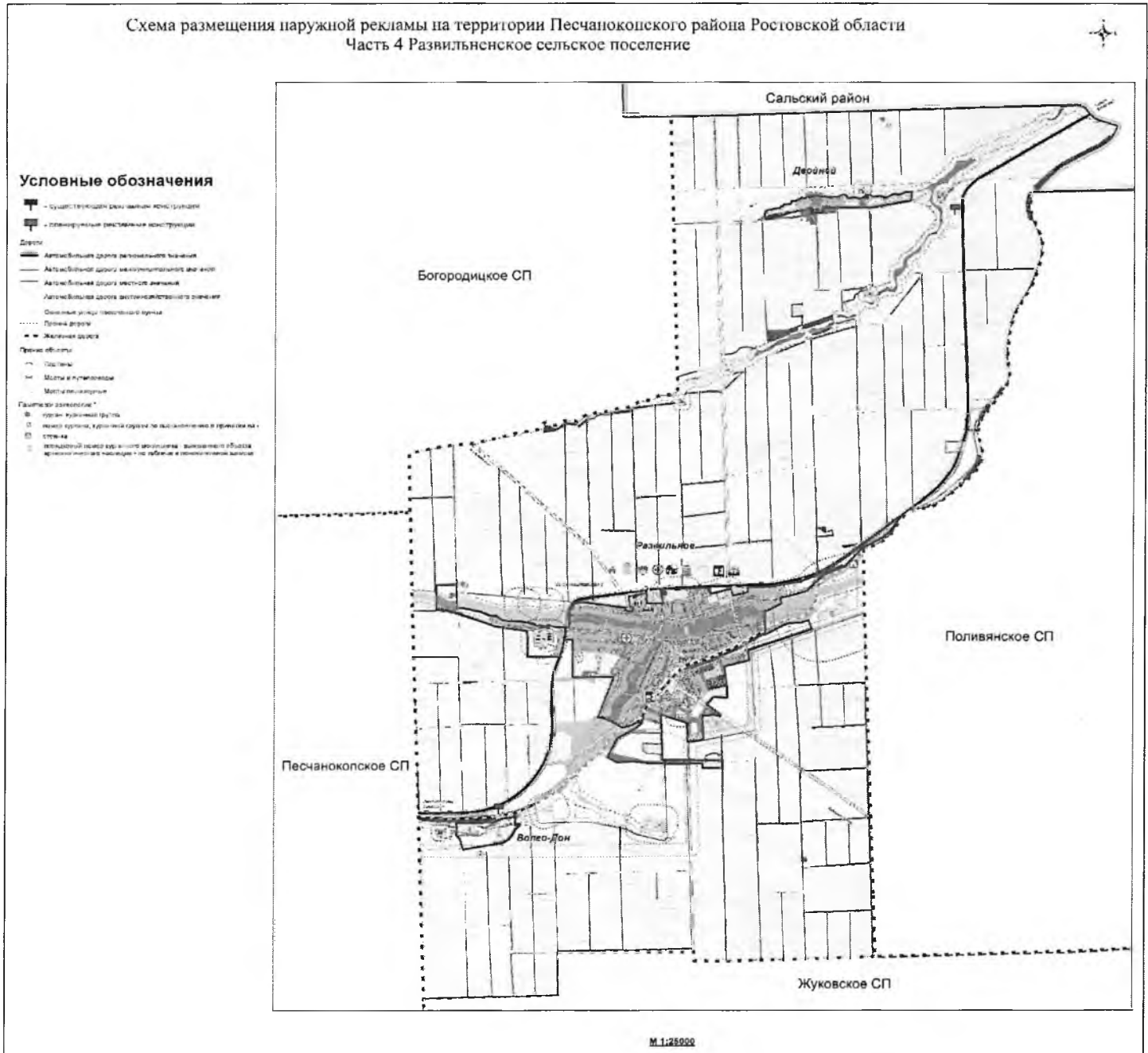


Приложение № 4  
к схеме размещения наружной  
рекламы на территории  
Песчанокопского района

Схема размещения наружной рекламы на территории Песчанокопского района Ростовской области  
Часть 3 Летницкое сельское поселение



Приложение № 5  
к схеме размещения наружной  
рекламы на территории  
Песчанокопского района



Приложение № 6  
к схеме размещения наружной  
рекламы на территории  
Песчанокопского района

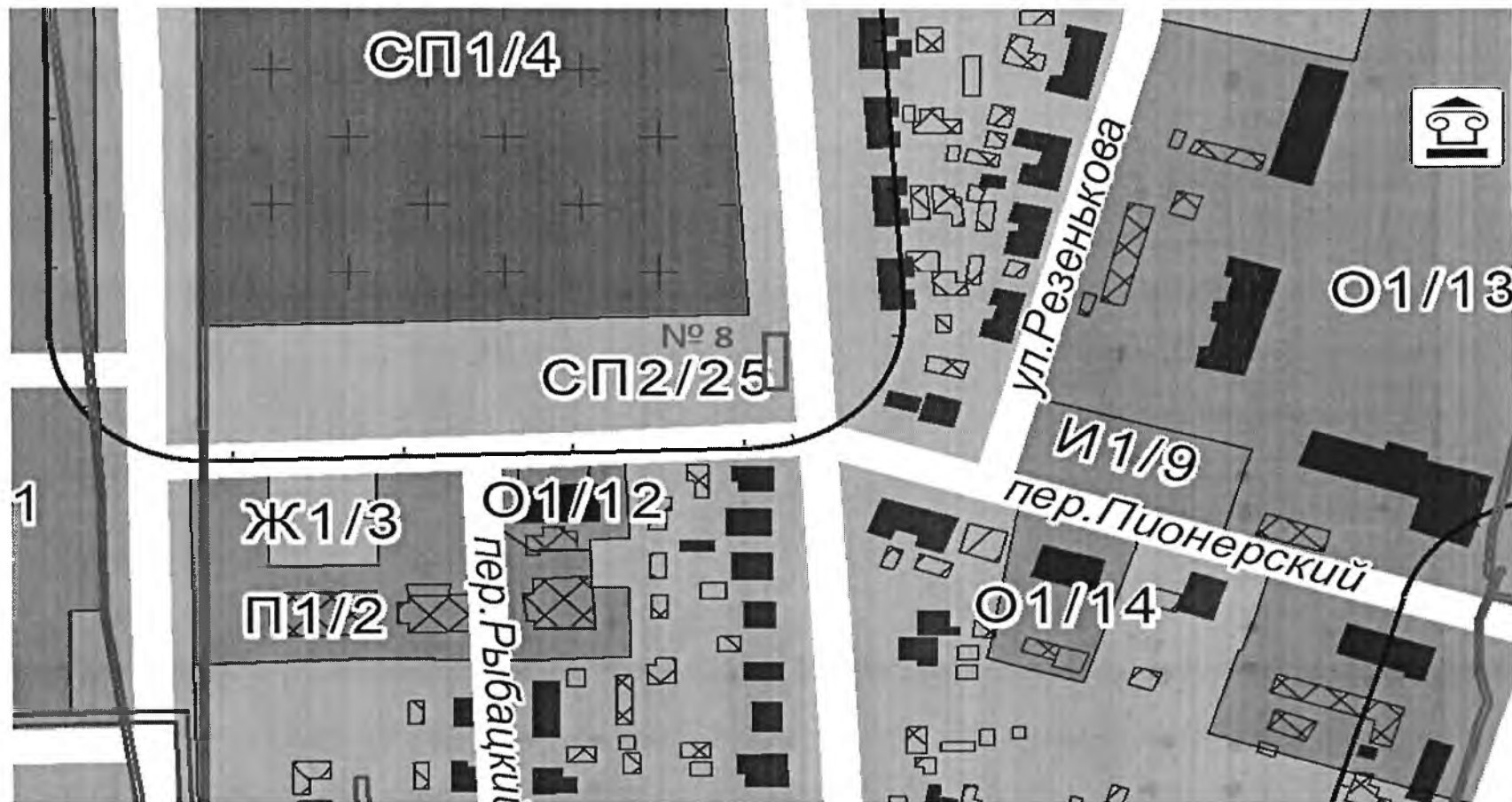
Расположение рекламных конструкций на территории Песчанокопского района  
Песчанокопское сельское поселение

№ пп	Адрес установки рекламной конструкции	Тип рекламной конструкции	Размер рекламной конструкции, м	Площадь информационного поля, м <sup>2</sup>
8.	с. Песчанокопское, пересечение улиц Первой Конной Армии и пер. Рыбацкий	Односторонний щит (билборд) отдельно стоящая односторонняя рекламная конструкция	1,6x1,5	2,4
9.	с. Песчанокопское, пересечение улиц Бабина и Энгельса (между ул. Бабина и ул. Ленинградской)	Односторонний щит (билборд) отдельно стоящая односторонняя рекламная конструкция	3,0x1,8	5,4
10.	с. Песчанокопское, пересечение улиц Суворова и пер. Пионерский	двухсторонний щит (билборд) - отдельно стоящая двусторонняя (плоская или V-образная) рекламная конструкция	3,0x6,0	18,0
11.	с. Песчанокопское, напротив домовладений ул. Энгельса, 32 и 34	двухсторонний щит (билборд) - отдельно стоящая двусторонняя (плоская или V-образная) рекламная конструкция	3,0x6,0	18,0
12.	с. Песчанокопское, вблизи пересечения ул. Энгельса и ул. Школьная.	Светодиодный экран	1,44x1,92	2,77

Приложение № 7  
к схеме размещения наружной  
рекламы на территории  
Песчанокопского района

СХЕМА  
размещения рекламных конструкций на территории Песчанокопского сельского поселения с. Песчанокопское

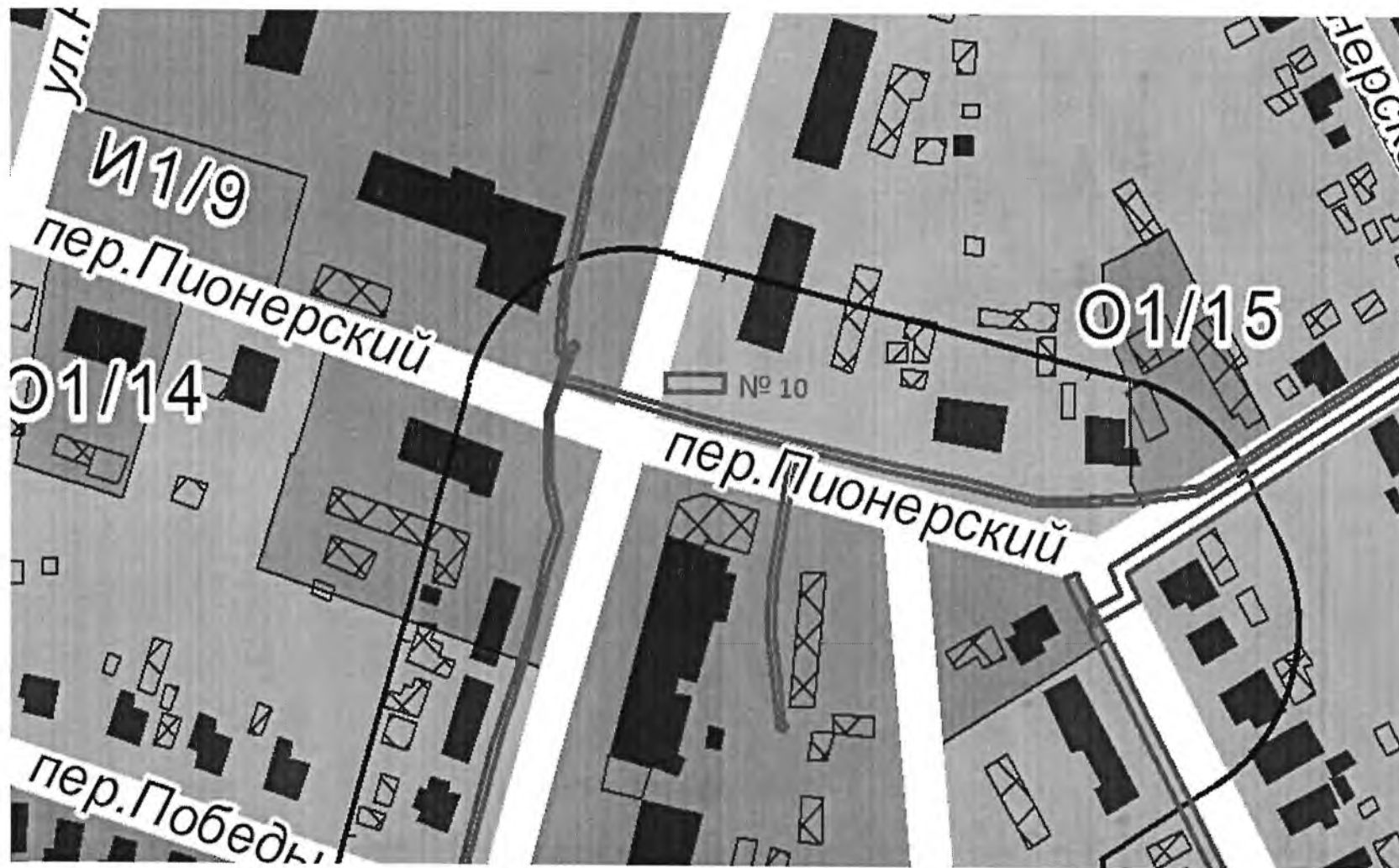
№ 8 - с. Песчанокопское, пересечение ул. Первой Конной Армии и пер. Рыбацкий



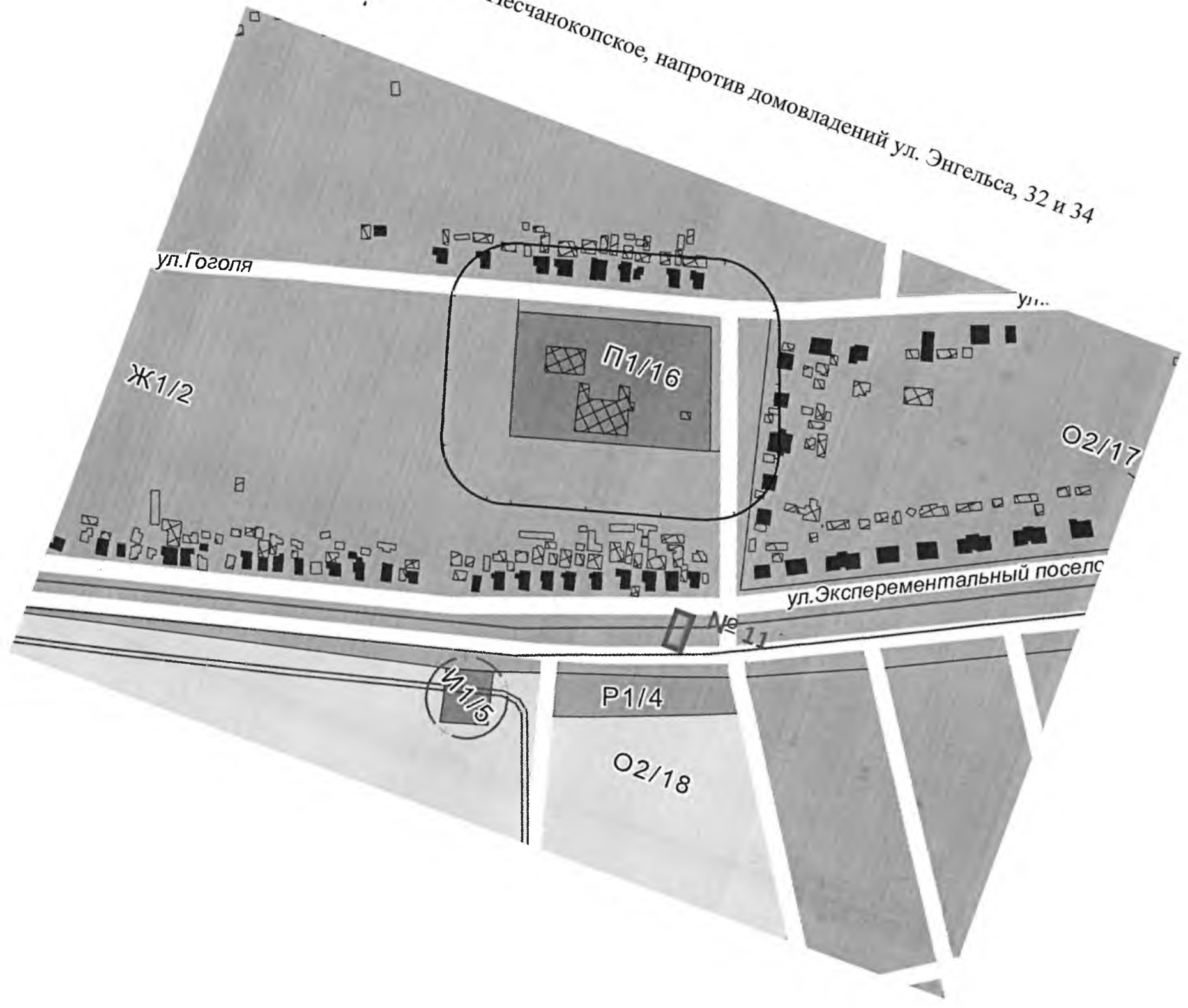
№ 9 - с. Песчанокопское, пересечение ул. Бабина и ул. Энгельса (между ул. Бабина и ул. Ленинградской)



№ 10 - с. Песчанокопское, пересечение ул. Суворова и пер. Пионерский



№ 11 - с. Песчанокоепское, напротив домовладений ул. Энгельса, 32 и 34



№ 12 – с. Песчанокопское, вблизи пересечения ул. Энгельса и ул. Школьная.

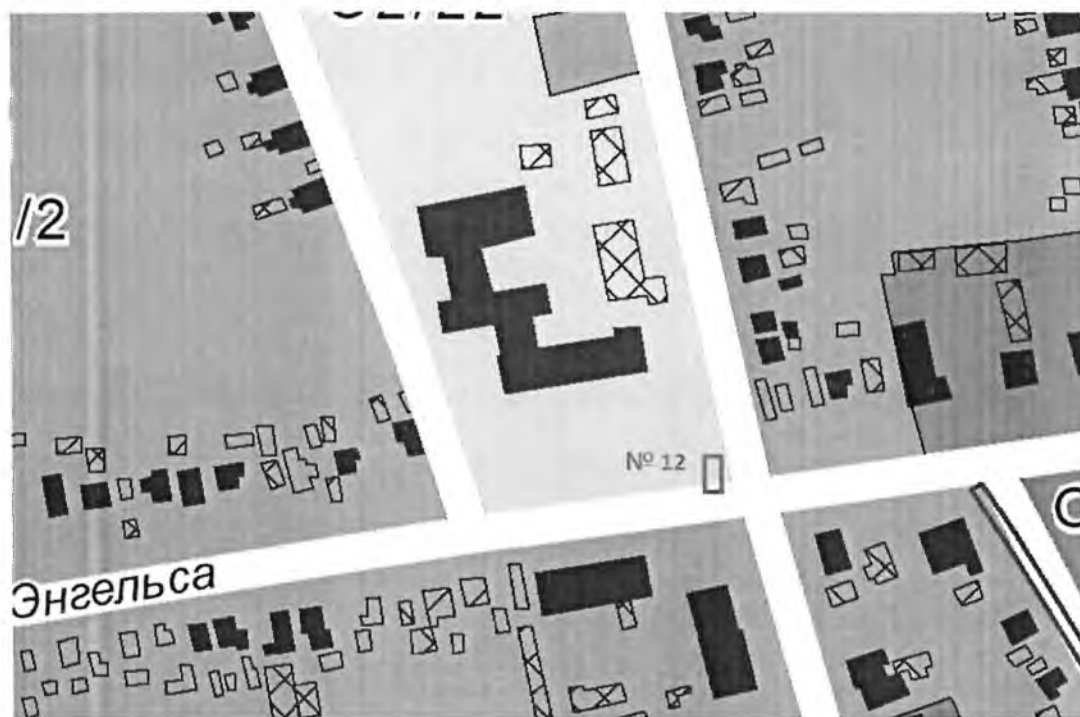
Рекламная конструкция №12

вблизи пересечения ул. Энгельса и ул. Школьная

Координаты места установки

46°11'28.6"N 41°05'12.7"E; 46.191279, 41.086866

Ситуационный план



Типы рекламных конструкций

Тип А



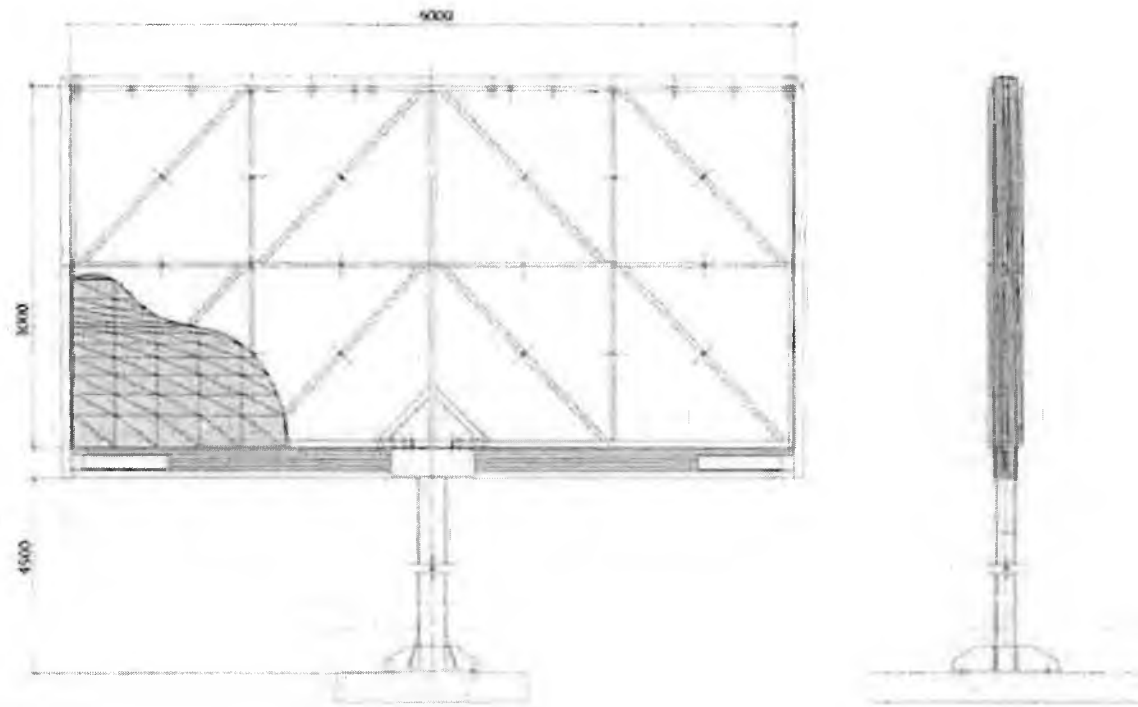
Тип Б



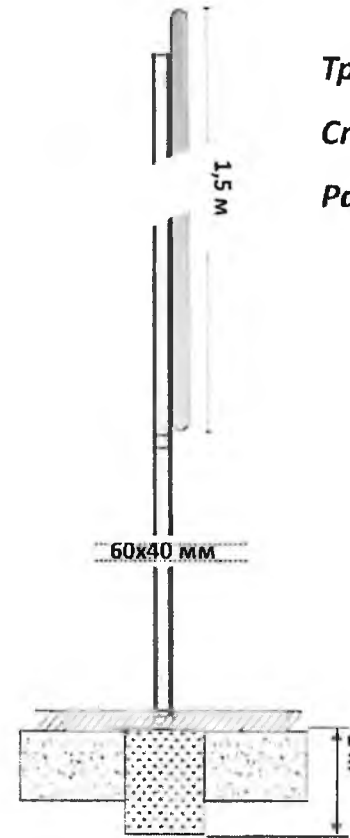
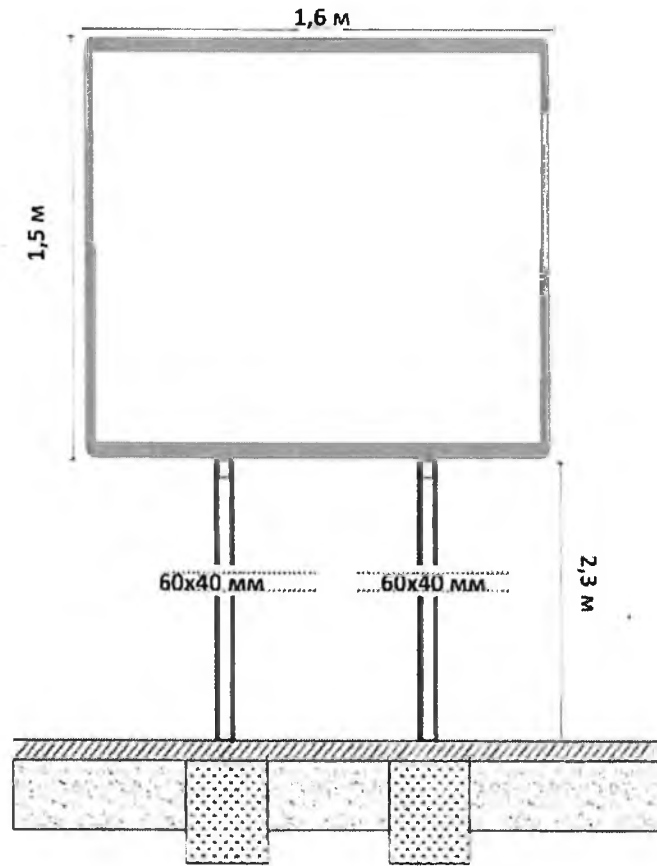
Тип Б



ТИПЫ А, Б



Тип В

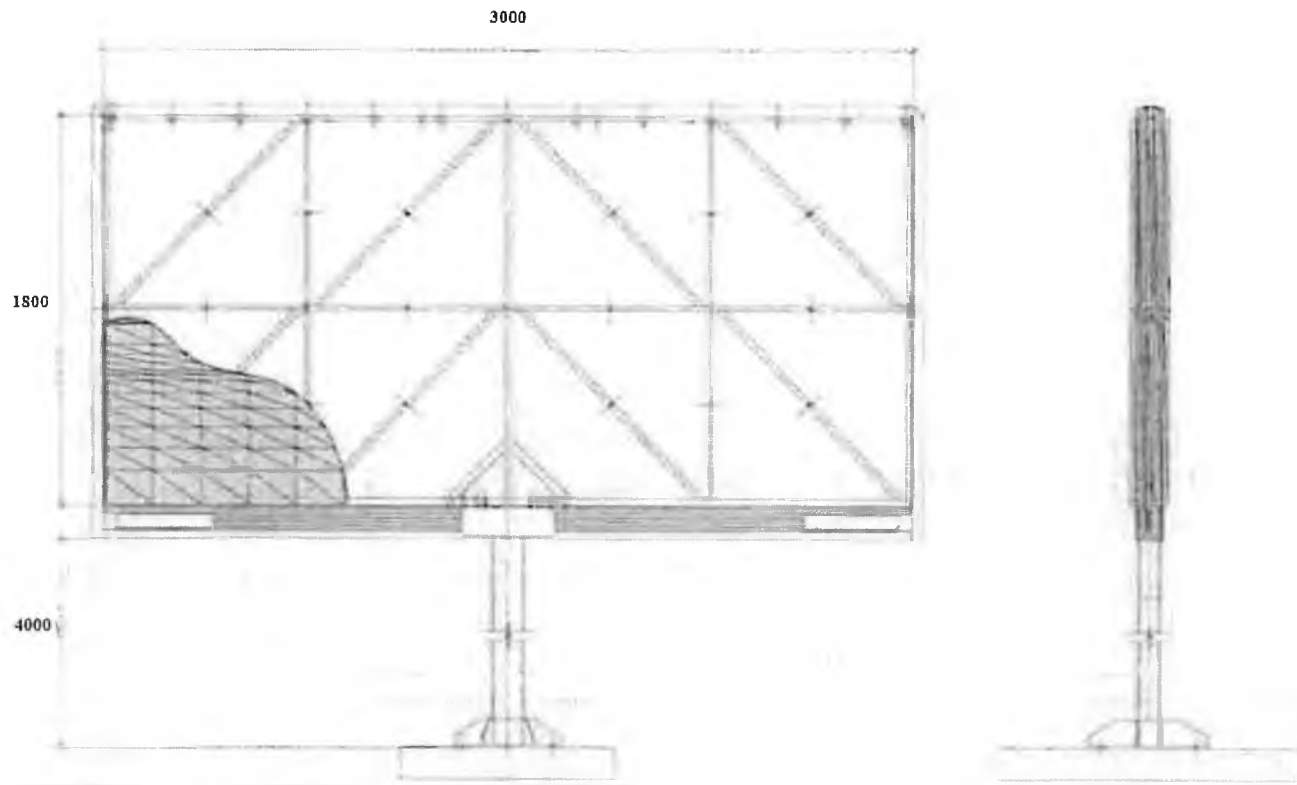


*Труба профильная:*

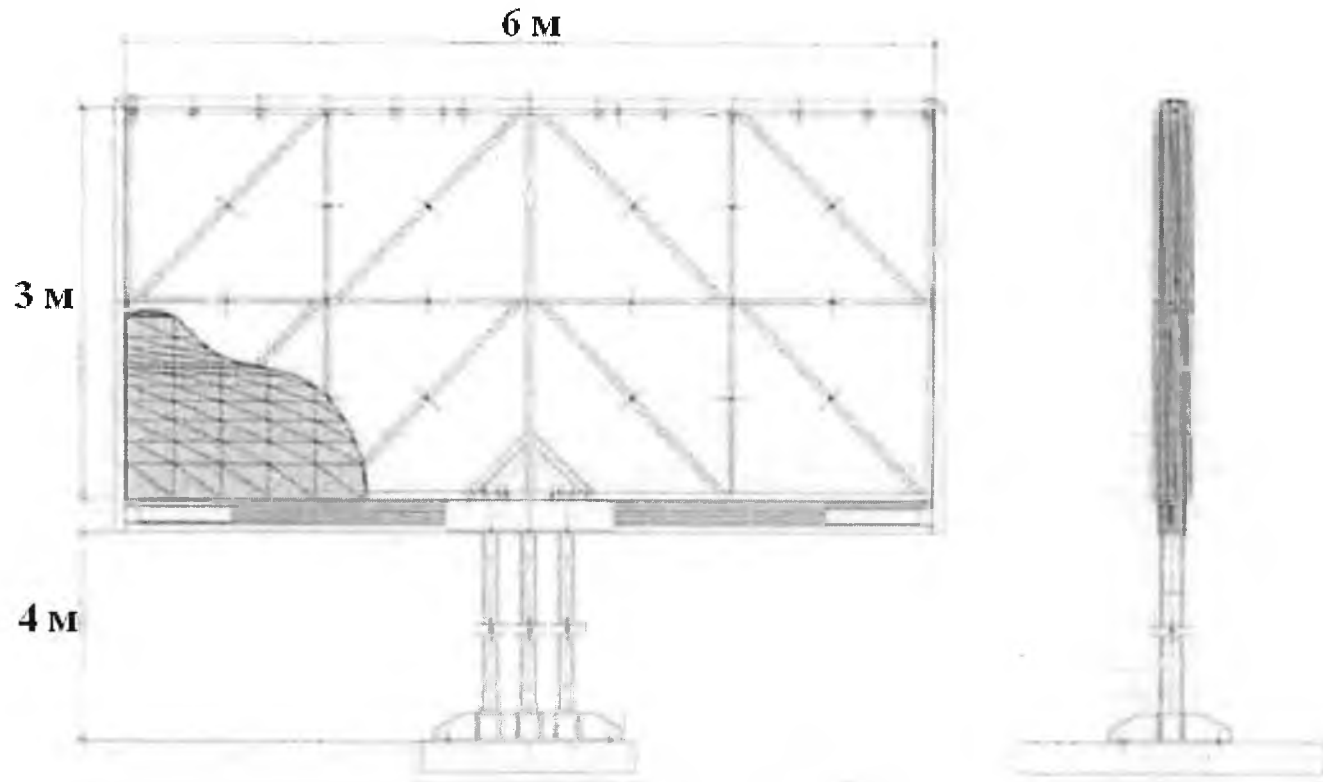
*Стойка-60x40*

*Рама-40x40*

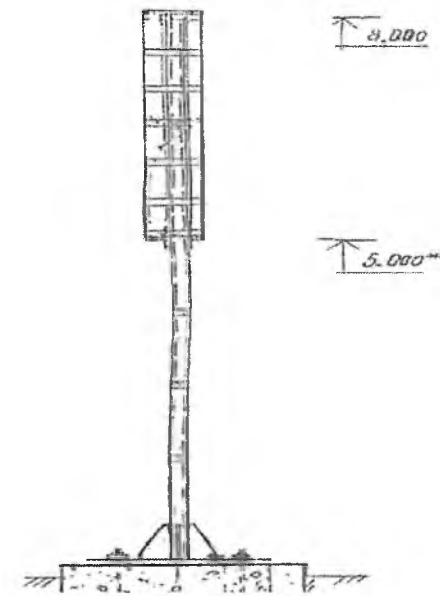
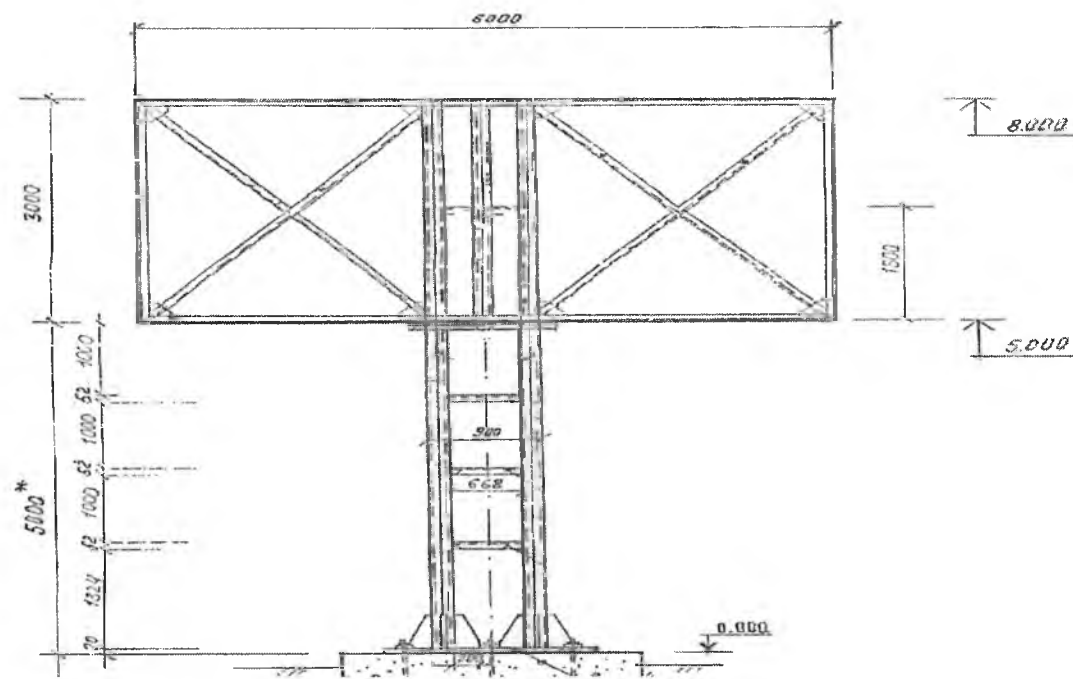
Тип Г



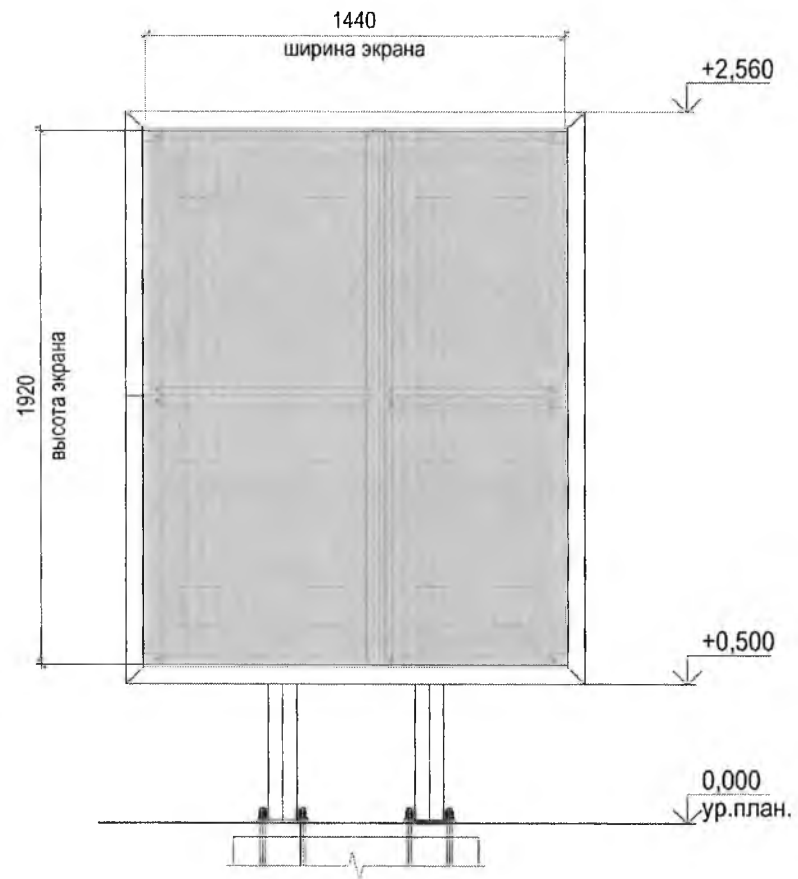
Тип Д



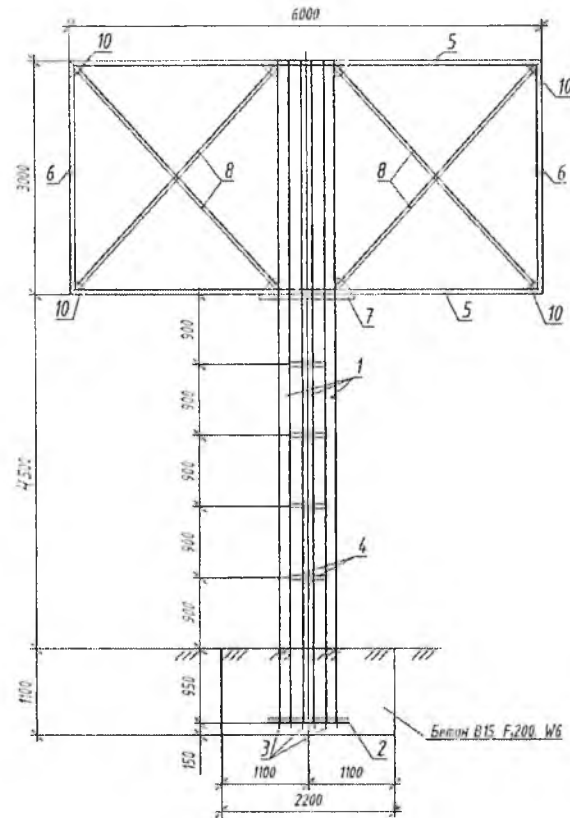
Тип Е



Тип Ж



Тип 3



Управляющий делами  
Администрации района



О.В. Купина