



РОССИЙСКАЯ ФЕДЕРАЦИЯ
РОСТОВСКАЯ ОБЛАСТЬ
АДМИНИСТРАЦИЯ ПЕСЧАНОКОПСКОГО РАЙОНА

ПОСТАНОВЛЕНИЕ

04.03.2024

№ 192

с. Песчанокопское

О внесении изменений в постановление Администрации Песчанокопского района от 10.08.2017 №748 «Об утверждении схемы размещения наружной рекламы на территории Песчанокопского района»

В соответствии с частью 5.8 статьи 19 Федерального закона от 13.03.2006 №38-ФЗ «О рекламе», постановлением Правительства Ростовской области от 16.01.2014 №19 «Об утверждении Порядка согласования схем размещения рекламных конструкций и вносимых в них изменений», заключением министерства строительства и территориального развития «О согласовании схемы размещения рекламных конструкций на территории Песчанокопского района Ростовской области» от 27.02.2024 №26.5/479, руководствуясь Федеральным законом от 06.10.2003 №131-ФЗ «Об общих принципах организации местного самоуправления в Российской Федерации»,

Постановляю:

1. Внести в постановление Администрации Песчанокопского района от 10.08.2017 №748 «Об утверждении схемы размещения наружной рекламы на территории Песчанокопского района» следующие изменения:

1.1. Приложение №1 к постановлению Администрации района от 10.08.2017 №748 изложить в новой редакции согласно приложению № 1 настоящего постановления.

1.2. Приложение №2 к постановлению Администрации района от 10.08.2017 №748 изложить в новой редакции согласно приложению № 2 настоящего постановления.

2. Опубликовать настоящее постановление в муниципальном вестнике Администрации Песчанокопского района «Район официальный».

3. Отделу информационных технологий разместить настоящее постановление на официальном сайте Администрации Песчанокопского района в сети «Интернет».

4. Настоящее постановление вступает в силу со дня его официального опубликования.

5. Контроль за исполнением данного постановления возложить на заместителя главы Администрации Песчанокопского района по сельскому хозяйству и вопросам муниципального хозяйства Кравцова А.Н.

Глава Администрации
Песчанокопского района



И.И. Апольский

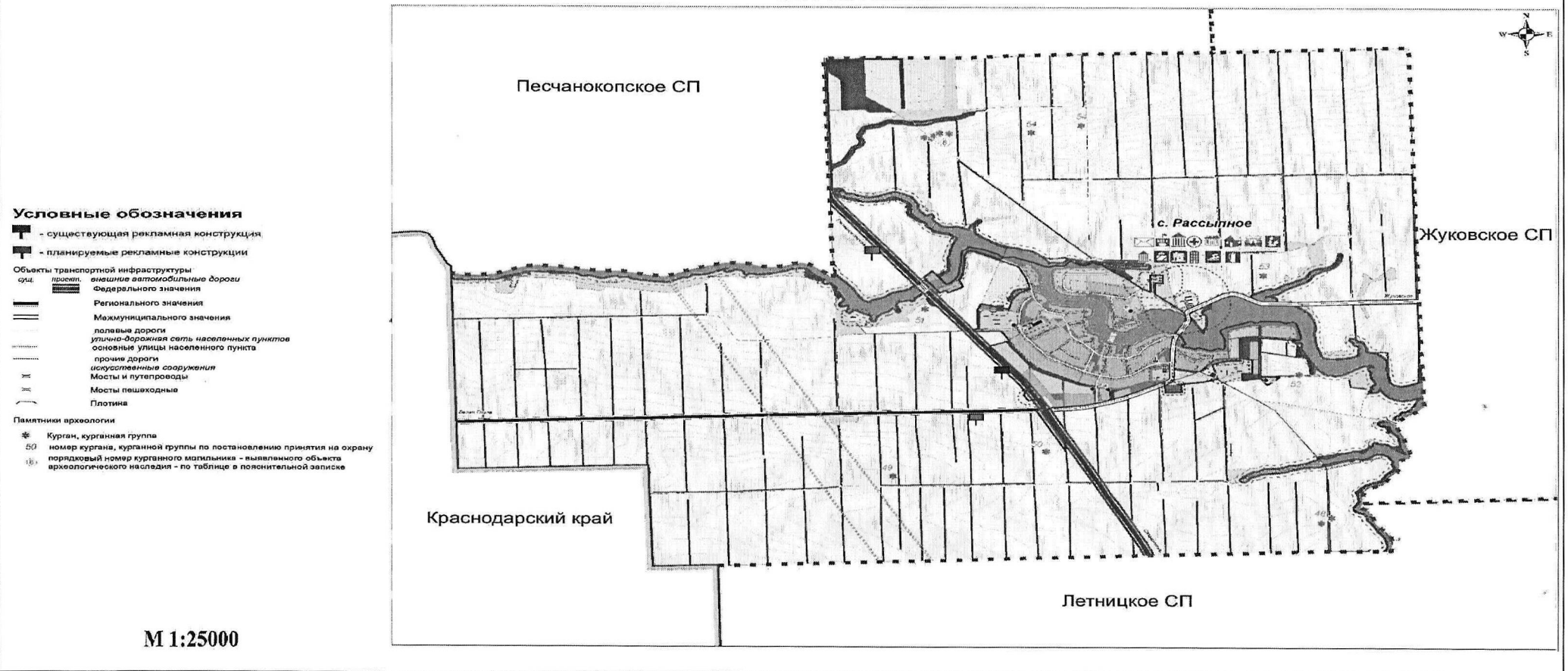
Постановление вносит:
сектор по вопросам архитектуры
и градостроительства

Приложение № 1
к схеме размещения наружной
рекламы на территории
Песчанокопского района

Схема расположения рекламных конструкций вдоль автомобильной дороги на территории Песчанокопского района				
№ п/п	Место размещения рекламной конструкции км+м (справа/слева).	Тип рекламной конструкции.	Удаление от бровки земляного полотна автомобильной дороги до ближайшего края средства наружной рекламы (не менее).	Расположение рекламной конструкции в границах полосы отвода/придорожной полосы.
вдоль автомобильной дороги «г. Ростов – на-Дону (от магистрали «Дон») – г. Ставрополь (до границы Ставропольского края)»				
1	км 177+900 слева	А	10,0	Придорожная полоса
2	км 137+900 справа	А	10,0	Придорожная полоса
3	км 160+300 справа	А	10,0	Придорожная полоса
4	км 163+250 справа	А	10,0	Придорожная полоса
вдоль автомобильной дороги «г. Котельниково – пос. Зимовники – г. Сальск – с. Песчанокопское (от границы Волгоградской области)»				
5	км 210+750 слева	А	10,0	Придорожная полоса
6	км 229+890 (лево)	Е	10,0	Придорожная полоса
вдоль автомобильной дороги «г. Ростов – на-Дону (от магистрали «Дон») – г. Ставрополь (до границы Ставропольского края) – пос. Белая Глина (до границы Краснодарского края)				
7	км 0+900 слева	А	15,5	Придорожная полоса

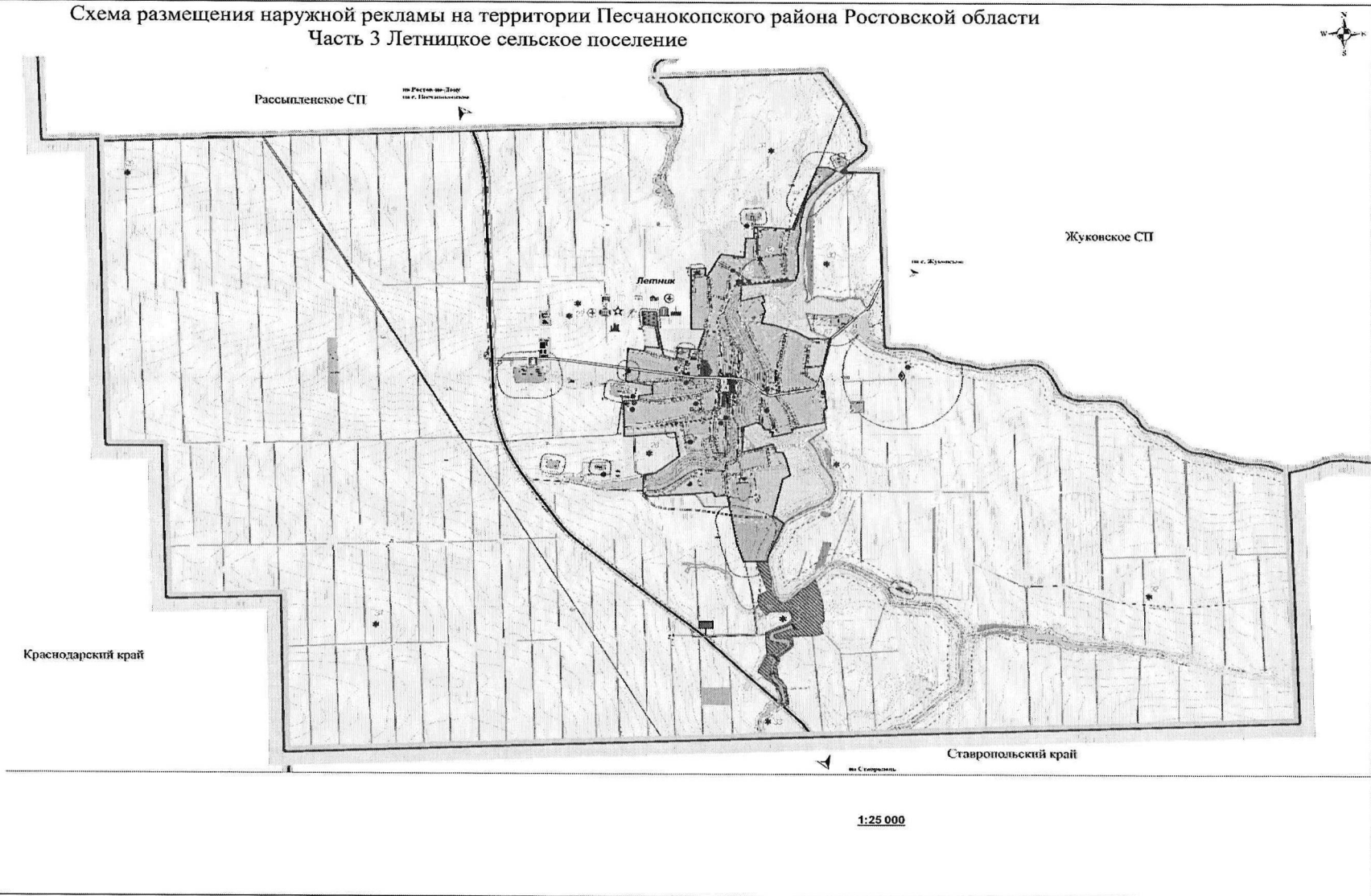
Приложение № 3
к схеме размещения наружной
рекламы на территории
Песчанокопского района

Схема размещения наружной рекламы на территории Песчанокопского района Ростовской области
Часть 2 Рассыпненское сельское поселение



Приложение № 4
к схеме размещения наружной
рекламы на территории
Песчанокопского района

Схема размещения наружной рекламы на территории Песчанокопского района Ростовской области
Часть 3 Летническое сельское поселение



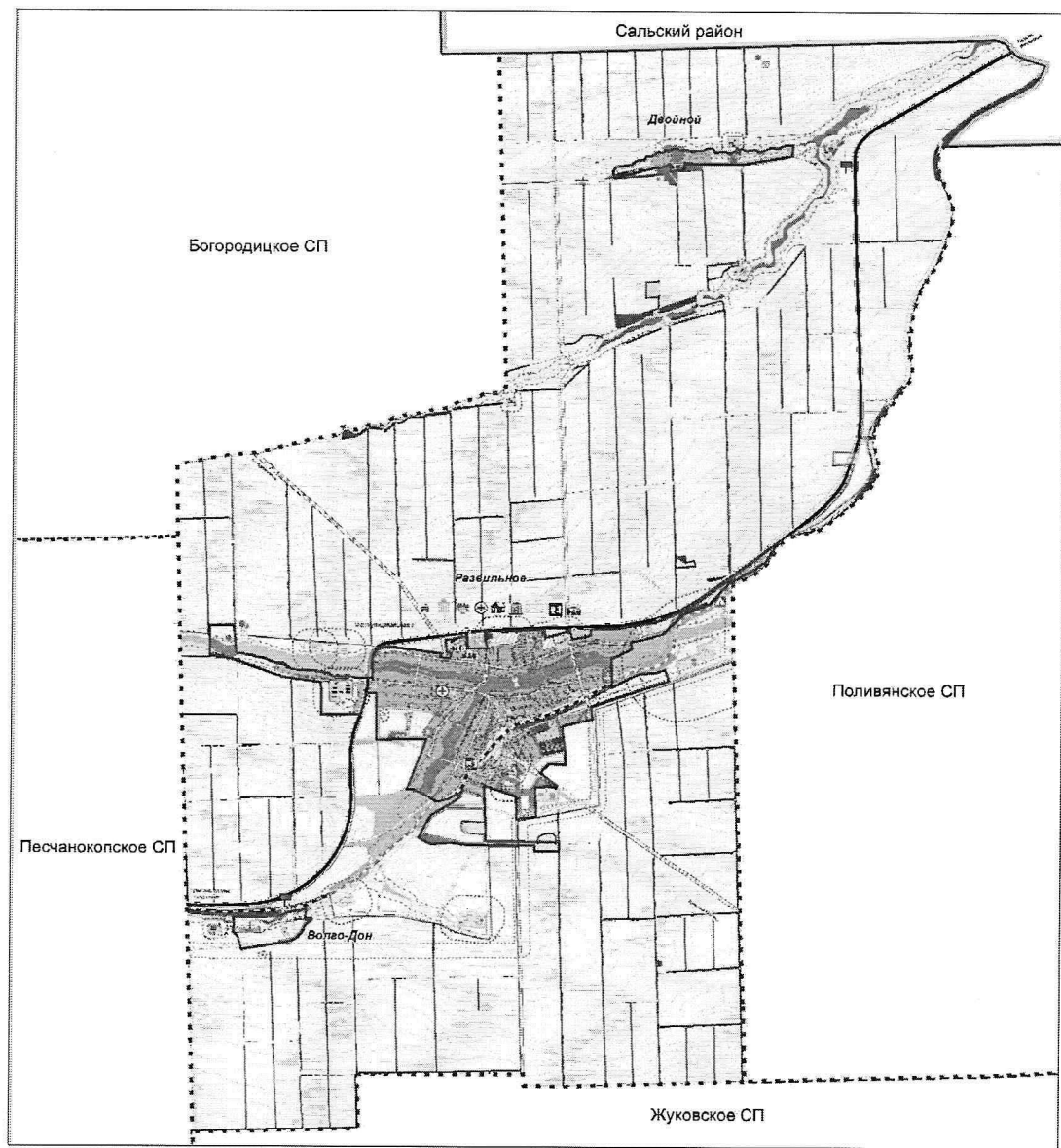
Приложение № 5 к схеме размещения наружной рекламы на территории Песчанокопского района

Схема размещения наружной рекламы на территории Песчанокопского района Ростовской области
Часть 4 Развильненское сельское поселение



Условные обозначения

- - существующие рекламные конструкции
- - планируемые рекламные конструкции
- Дороги:
 - Автомобильная дорога регионального значения
 - Автомобильная дорога межмуниципального значения
 - Автомобильная дорога местного значения
 - Автомобильная дорога государственного значения
 - Дорожные улицы населенного пункта
 - Проектируемые дороги
 - Железные дороги
- Прочие объекты:
 - Площади
 - ⊞ Мосты и путепроводы
 - ⊞ Места пешеходные
- Почтовые обозначения:
 - ⊞ Курьер, почтовый ящик
 - ⊞ Место курьера, курьерская служба по местонахождению приемника
 - ⊞ Столбы
 - ⊞ Любые объекты инженерно-технического назначения, расположенные в границах территории



М 1:25000

Приложение № 6
к схеме размещения наружной
рекламы на территории
Песчанокопского района

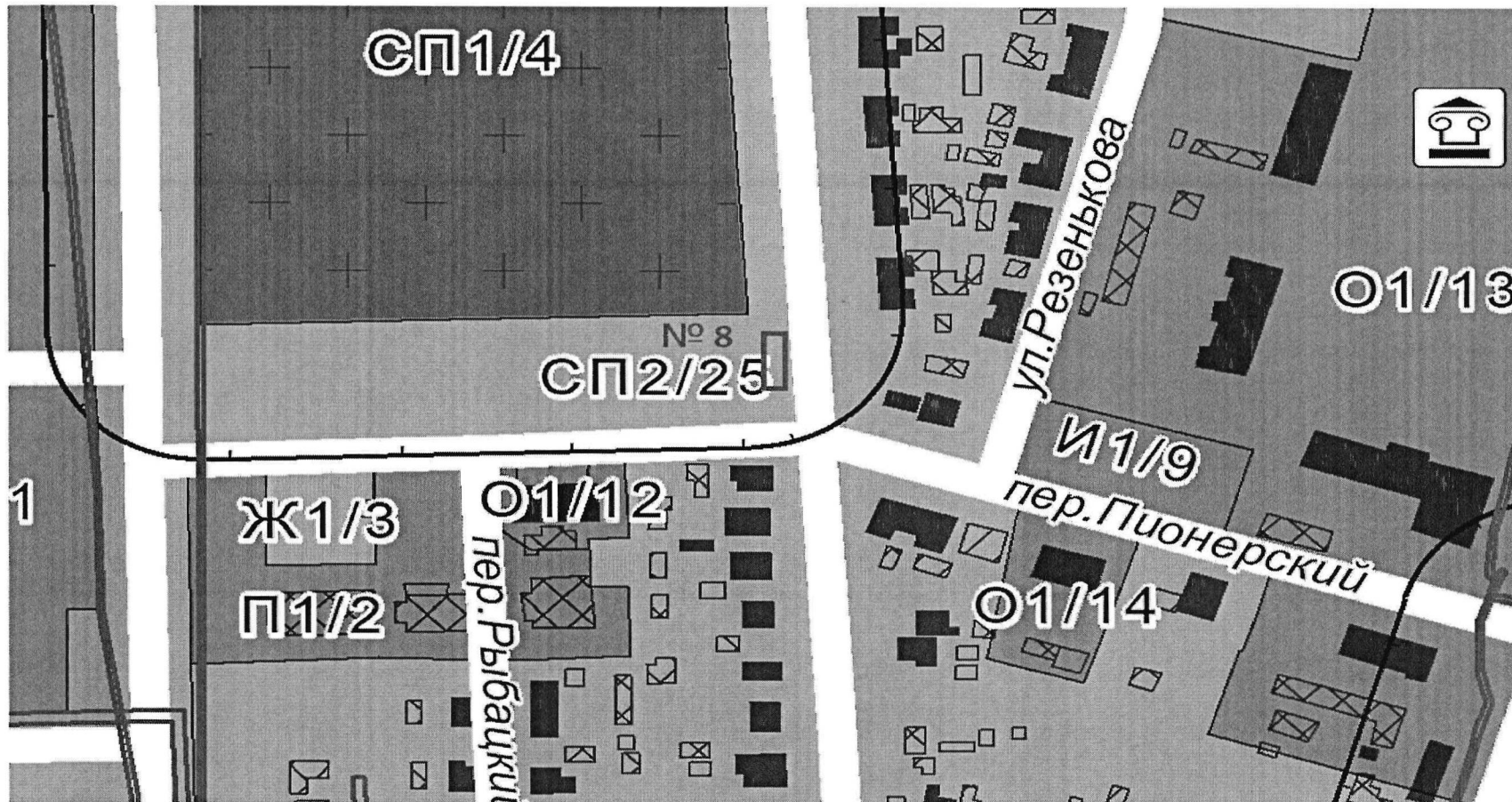
Расположение рекламных конструкций на территории Песчанокопского района
Песчанокопское сельское поселение

№ пп	Адрес установки рекламной конструкции	Тип рекламной конструкции	Размер рекламной конструкции, м	Площадь информационного поля, м ²
8.	с. Песчанокопское, пересечение улиц Первой Конной Армии и пер. Рыбацкий	Односторонний щит (билборд) отдельно стоящая односторонняя рекламная конструкция	1,6x1,5	2,4
9.	с. Песчанокопское, пересечение улиц Бабина и Энгельса (между ул. Бабина и ул. Ленинградской)	Односторонний щит (билборд) отдельно стоящая односторонняя рекламная конструкция	3,0x1,8	5,4
10.	с. Песчанокопское, пересечение улиц Суворова и пер. Пионерский	двухсторонний щит (билборд) - отдельно стоящая двусторонняя (плоская или V-образная) рекламная конструкция	3,0x6,0	18,0
11.	с. Песчанокопское, напротив домовладений ул. Энгельса, 32 и 34	двухсторонний щит (билборд) - отдельно стоящая двусторонняя (плоская или V-образная) рекламная конструкция	3,0x6,0	18,0
12.	с. Песчанокопское, вблизи пересечения ул. Энгельса и ул. Школьная.	Светодиодный экран	1,44x1,92	2,77

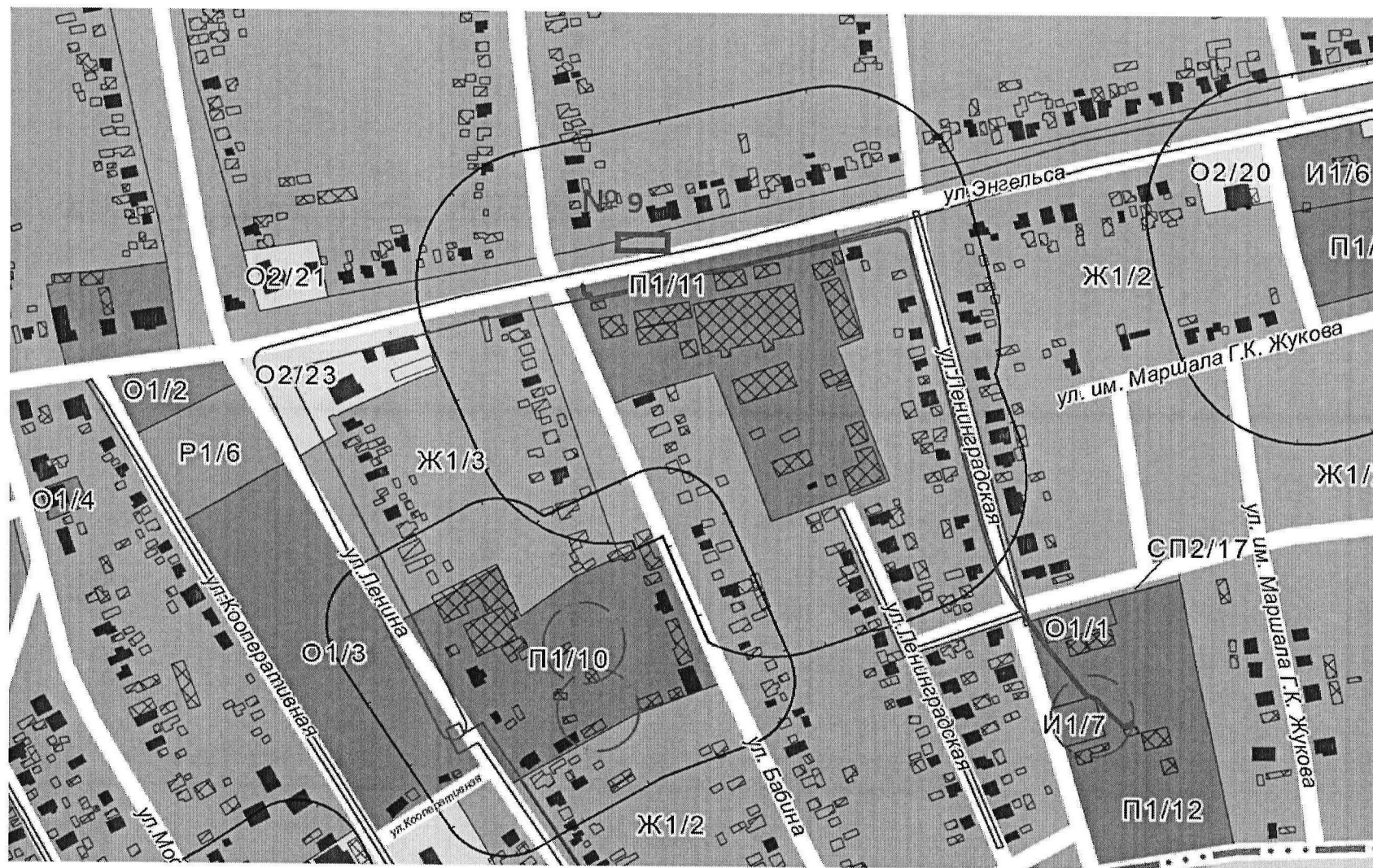
Приложение № 7
к схеме размещения наружной
рекламы на территории
Песчанокопского района

СХЕМА
размещения рекламных конструкций на территории Песчанокопского сельского поселения с. Песчанокопское

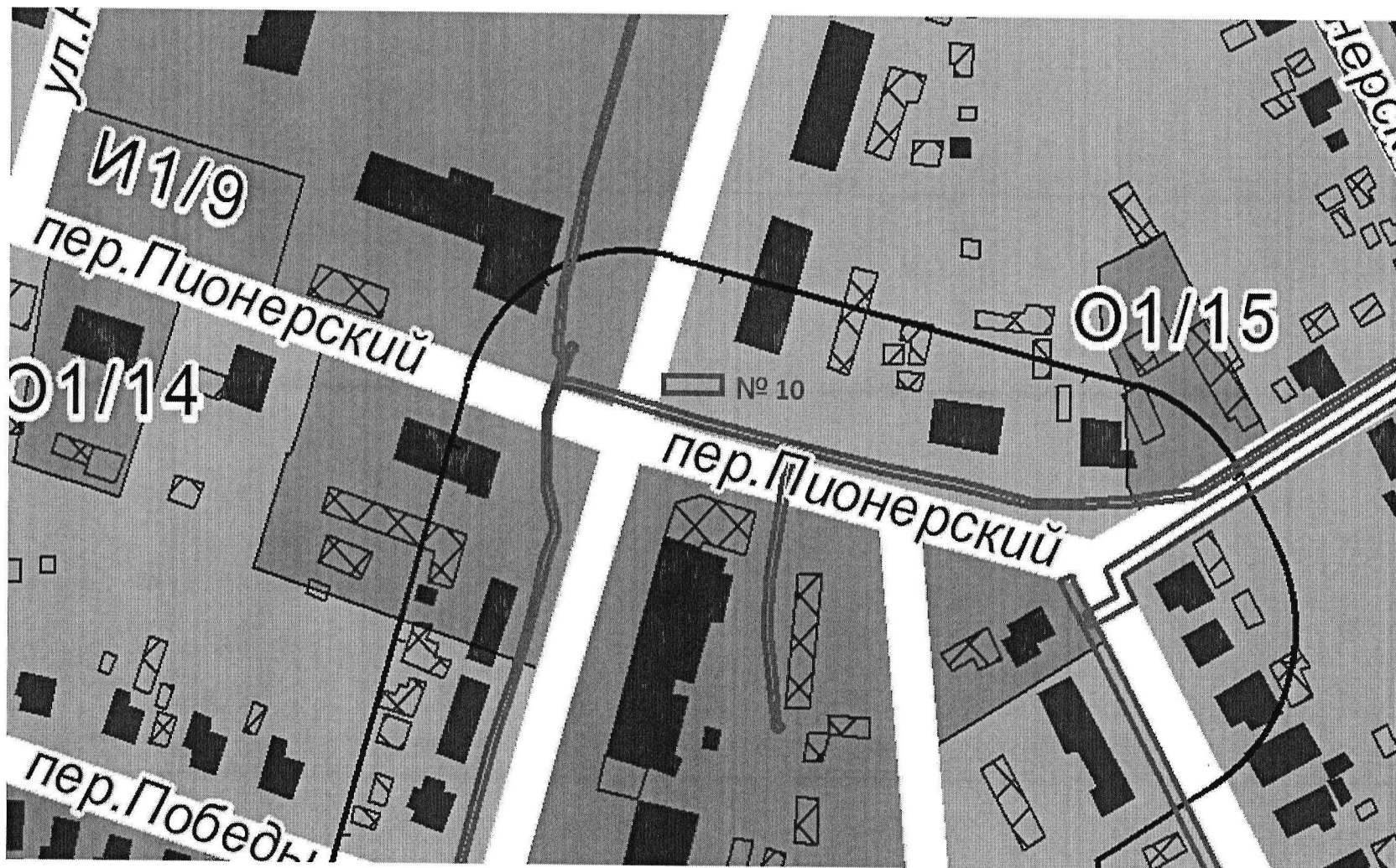
№ 8 - с. Песчанокопское, пересечение ул. Первой Конной Армии и пер. Рыбацкий



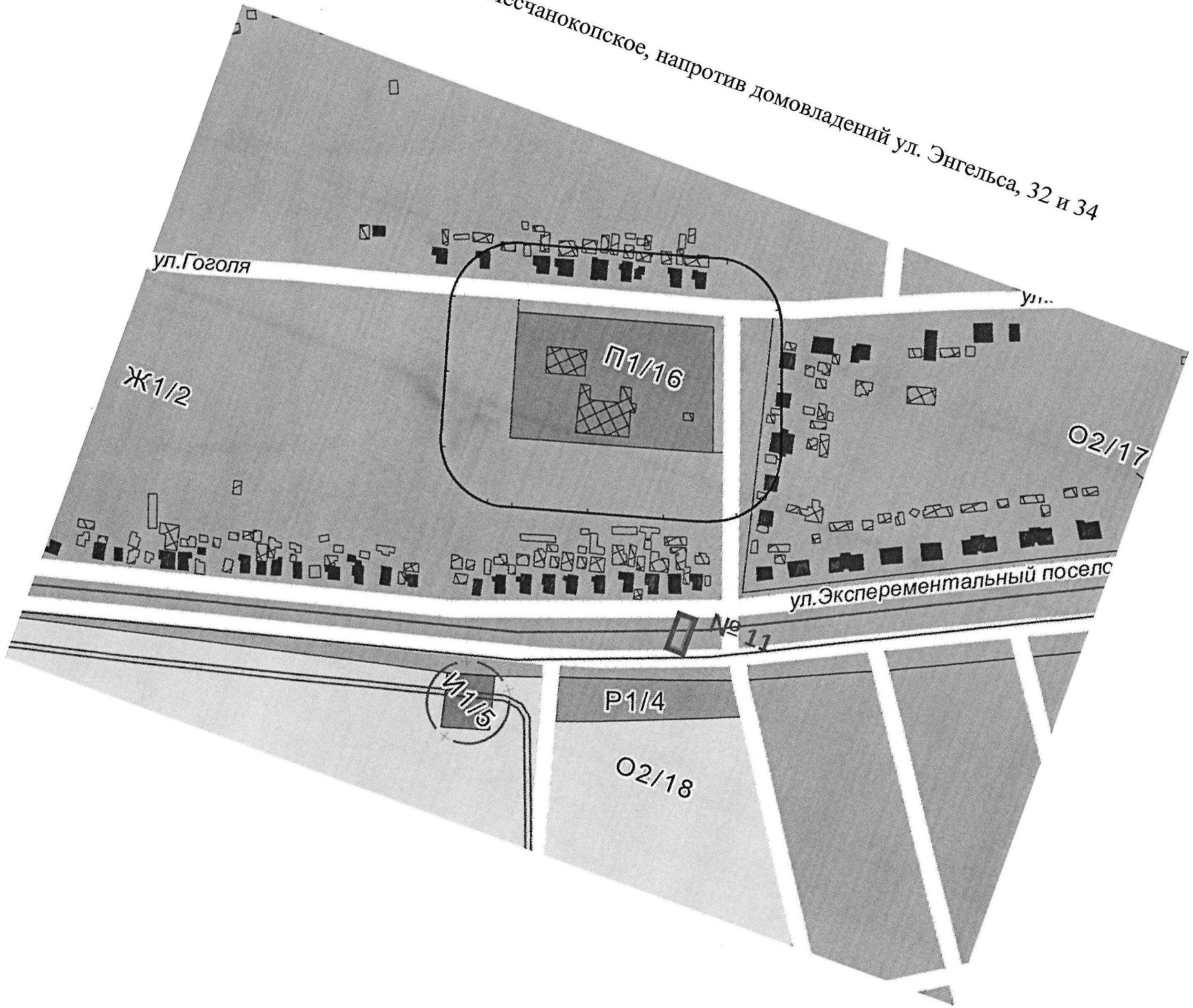
№ 9 - с. Песчанокопское, пересечение ул. Бабина и ул. Энгельса (между ул. Бабина и ул. Ленинградской)



№ 10 - с. Песчанокопское, пересечение ул. Суворова и пер. Пионерский



№ 11 - с. Песчанокопское, напротив домовладений ул. Энгельса, 32 и 34



№ 12 – с. Песчанокопское, вблизи пересечения ул. Энгельса и ул. Школьная.

Рекламная конструкция №12

вблизи пересечения ул. Энгельса и ул. Школьная

Координаты места установки

46°11'28.6"N 41°05'12.7"E; 46.191279, 41.086866

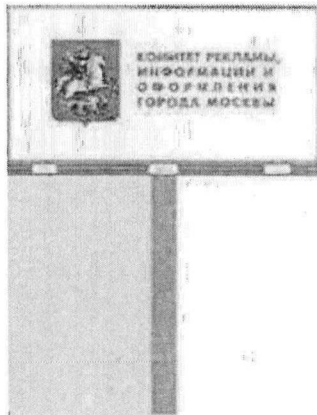


Ситуационный план

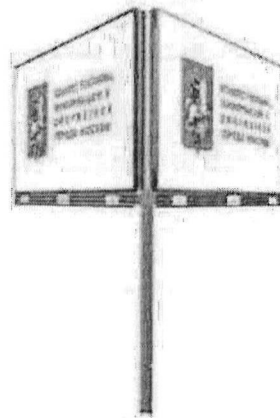


Типы рекламных конструкций

Тип А



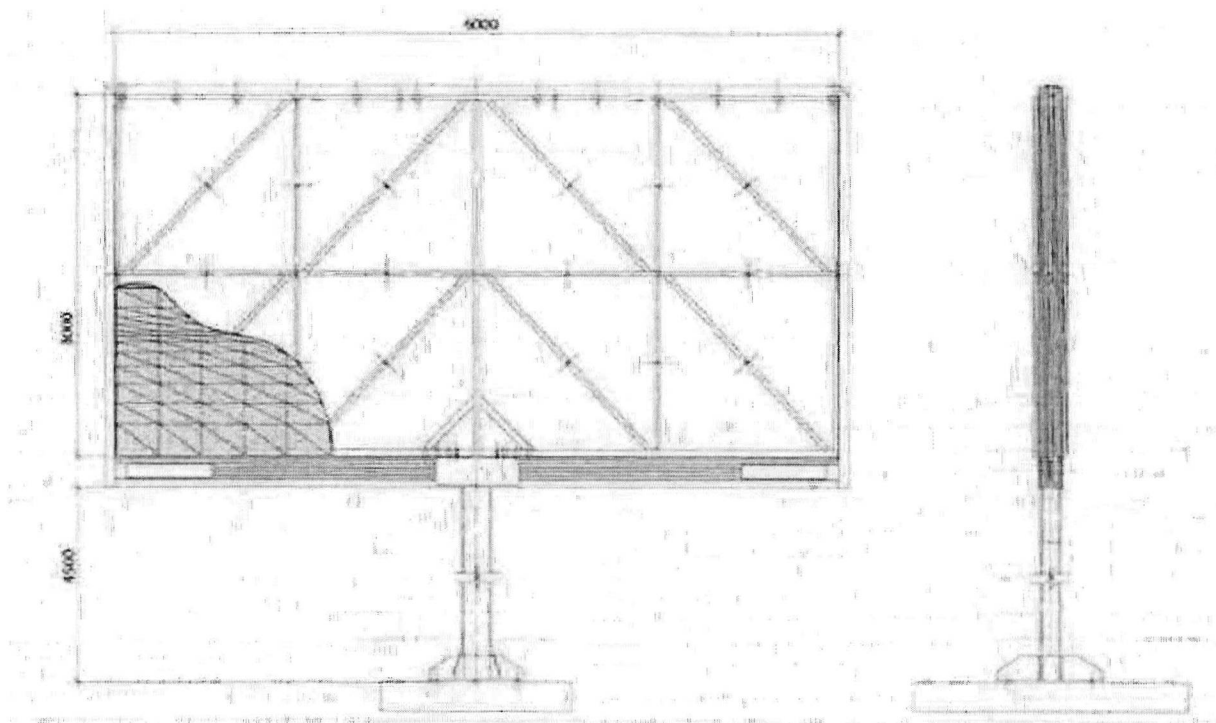
Тип Б



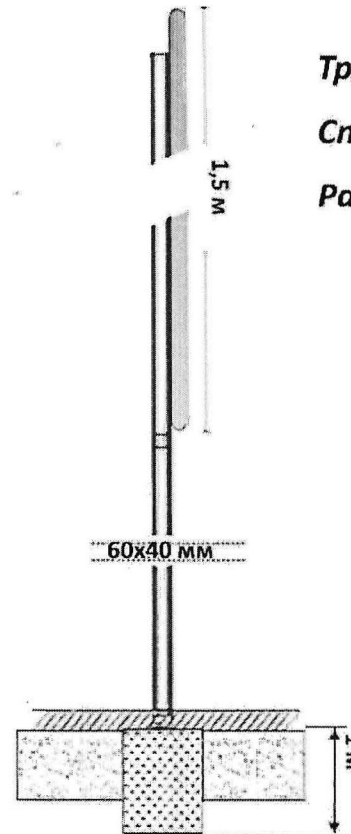
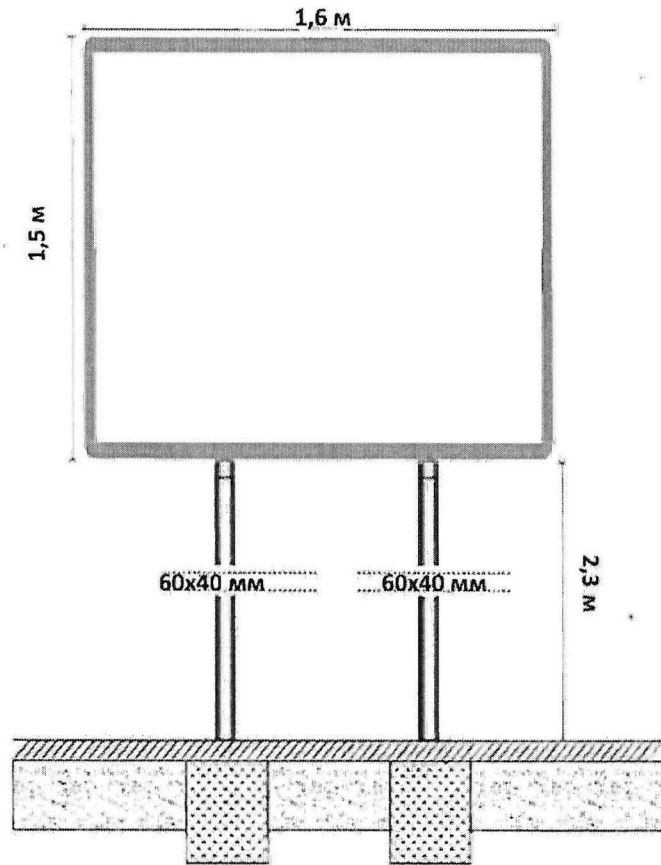
Тип Б



ТИПЫ А, Б



Тип В

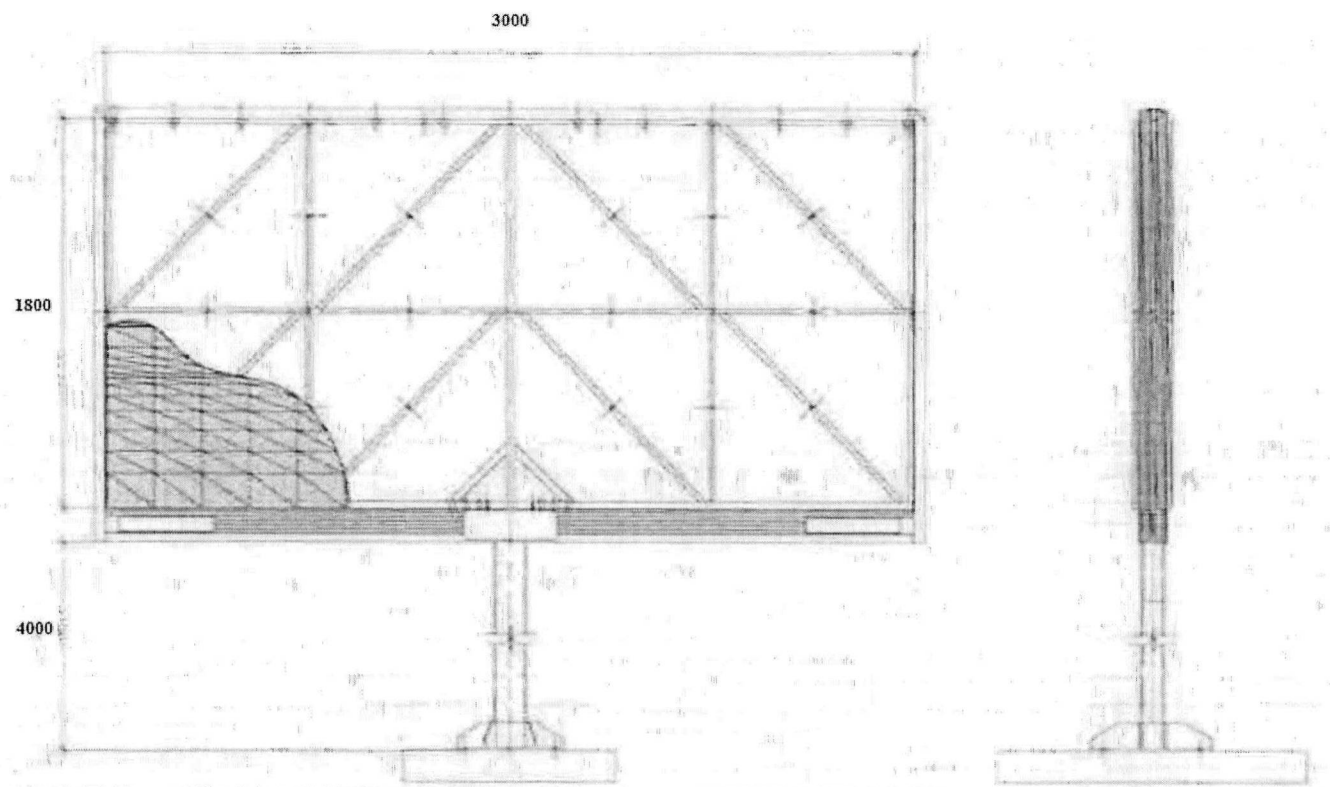


Труба профильная:

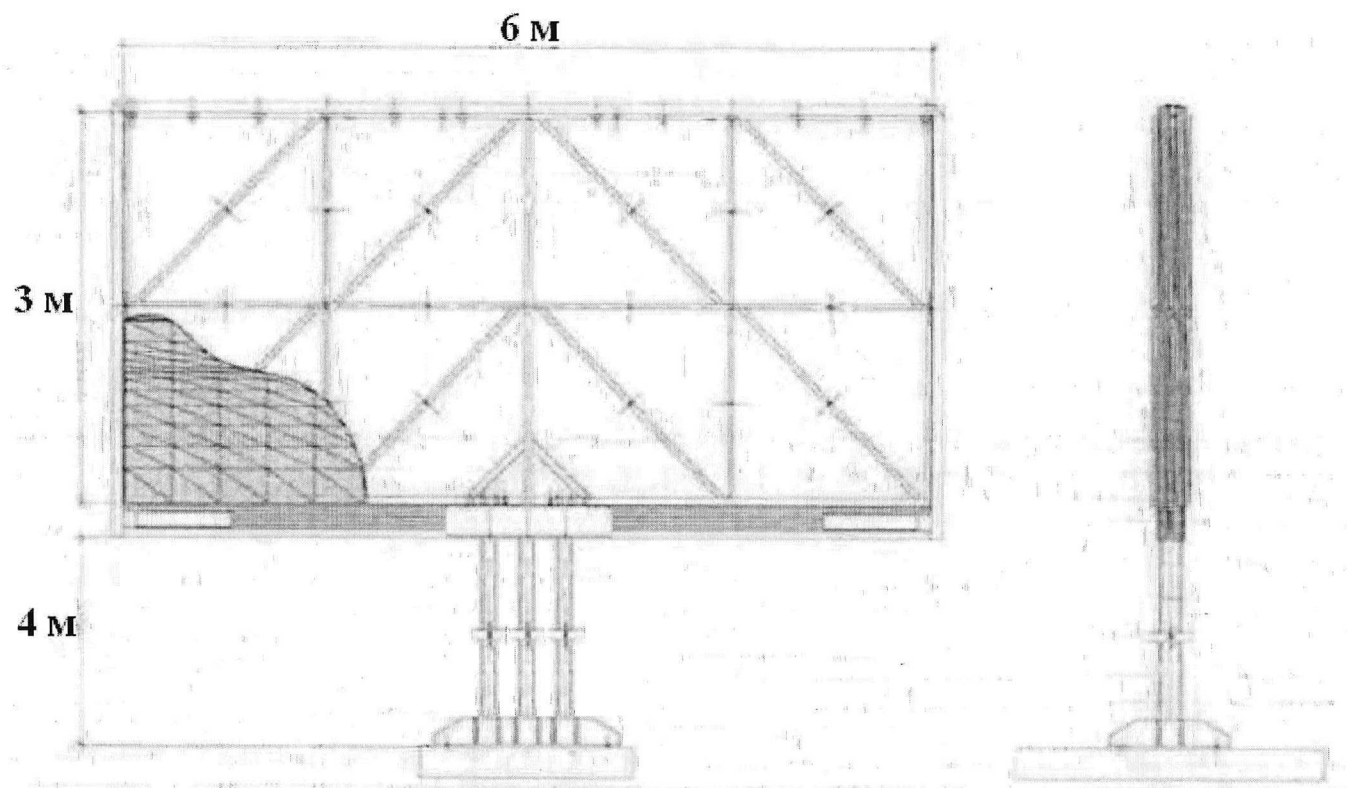
Стойка-60x40

Рама-40x40

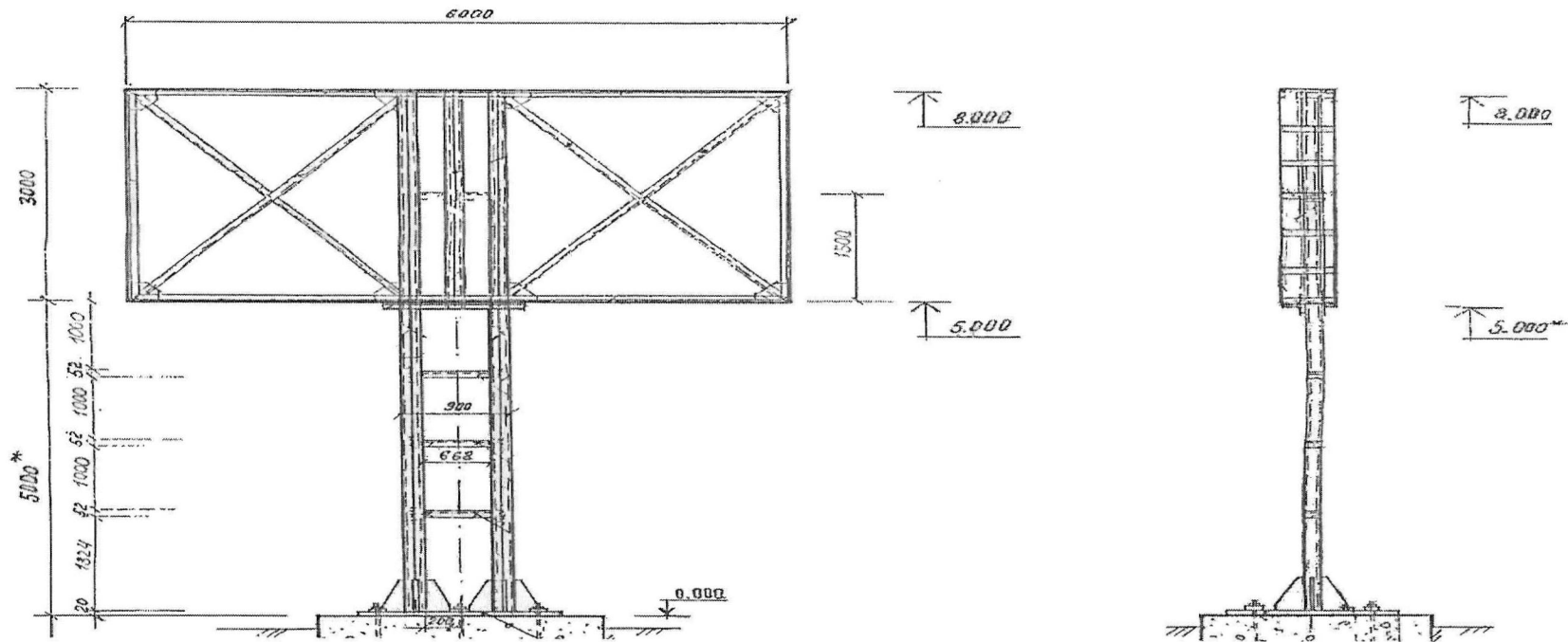
Тип Г



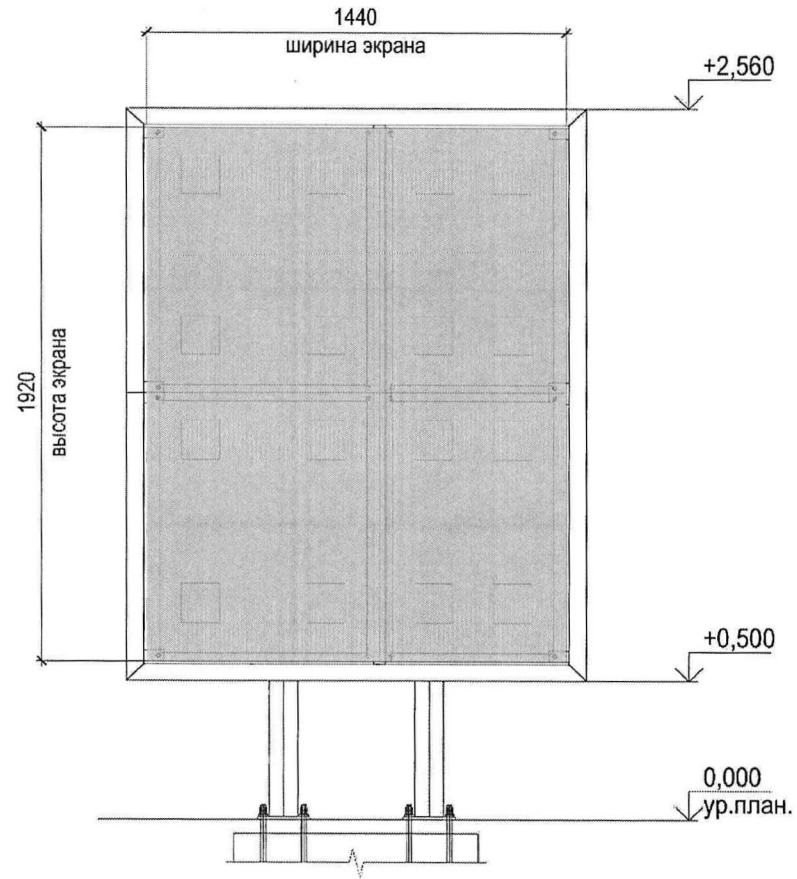
Тип Д



Тип Е



Тип Ж



Управляющий делами
Администрации района



О.В. Купина