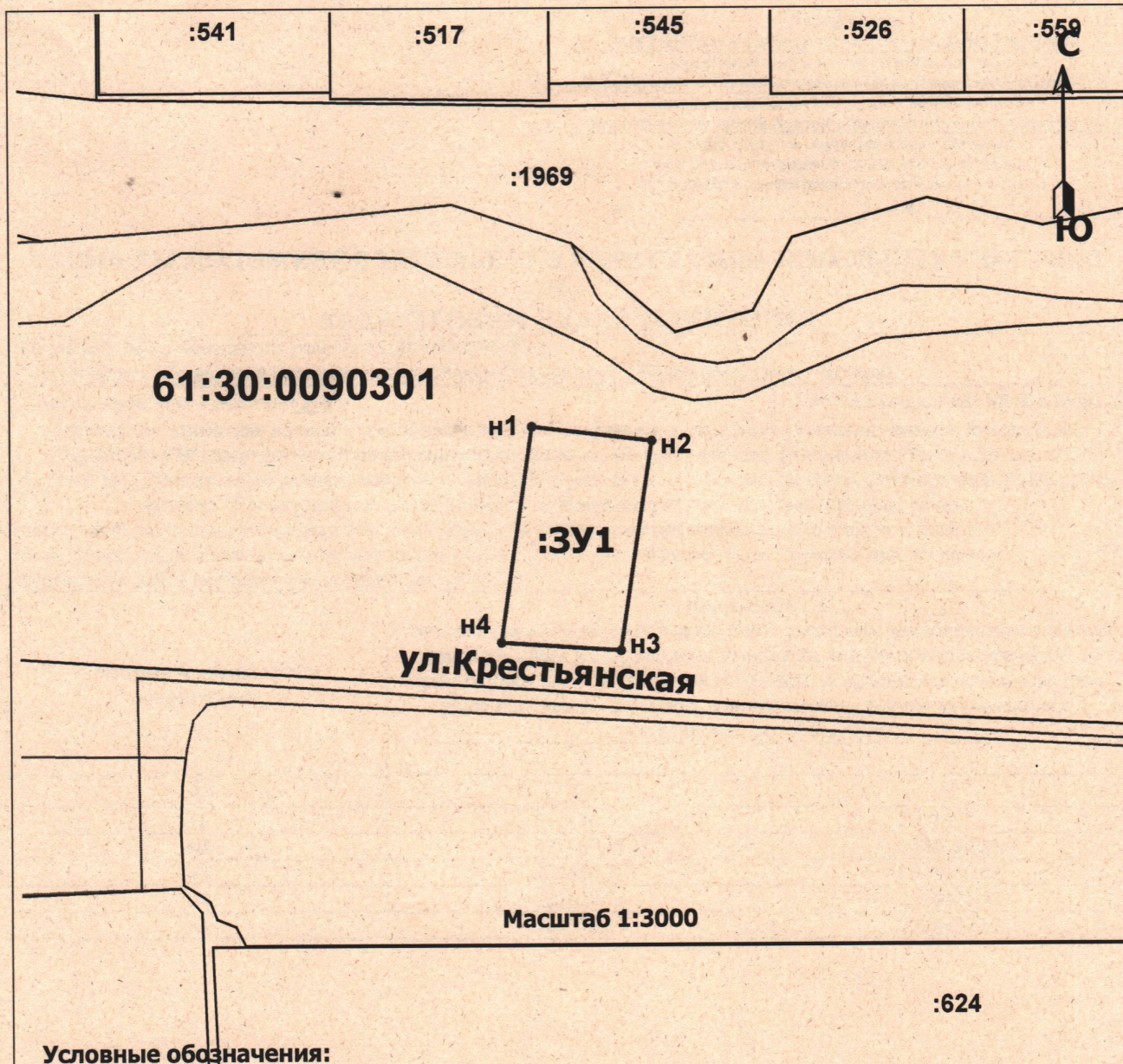


Утверждена





РЕШЕНИЕ Отдел имущественных и земельных отношений
 (наименование документа об утверждении, включая
 Администрации Песчанокского района Отдел имущественных и
 наименования органов государственной власти или
 земельных отношений Администрации Песчанокского района
 органов местного самоуправления, принявших
 решение об утверждении схемы или подписавших
 соглашение о перераспределении земельных участков)
 от _____ № _____

**СХЕМА РАСПОЛОЖЕНИЯ ЗЕМЕЛЬНОГО УЧАСТКА ИЛИ ЗЕМЕЛЬНЫХ УЧАСТКОВ
 НА
 КАДАСТРОВОМ ПЛАНЕ ТЕРРИТОРИИ**

Условный номер земельного участка 61:30:0090301:3У1 (указывается в случае, если предусматривается образование двух и более земельных участков)		
Площадь земельного участка 6200 м² (указывается проектная площадь образуемого земельного участка, вычисленная с использованием федеральной государственной географической информационной системы, обеспечивающей функционирование национальной системы пространственных данных, которой является федеральная государственная географическая информационная система "Единая цифровая платформа "Национальная система пространственных данных" (далее - информационная система), или иных технологических и программных средств с округлением до 1 квадратного метра. Указанное значение площади земельного участка может быть уточнено при проведении кадастровых работ не более чем на десять процентов)		Система координат: МСК-61 зона 2
Обозначение характерных точек границ	Координаты, м (указываются в случае подготовки схемы расположения земельного участка с использованием информационной системы или иных технологических и программных средств. Значения координат, полученные с использованием указанных технологических и программных средств, указываются с округлением до 0,01 метра)	
	X	Y
1	2	3
н1	321776.32	2328437.37
н2	321769.18	2328496.21
н3	321666.77	2328480.63
н4	321670.71	2328421.90
н1	321776.32	2328437.37



Условные обозначения:

	граница земельного участка
	граница земельного участка, установленная при проведении кадастровых работ
	граница кадастрового квартала
•	характерная точка границы земельного участка
•	характерная точка границы земельного участка, полученная при проведении кадастровых работ
:1325	кадастровый номер или обозначение земельного участка
н4	номер характерной точки границы земельного участка, полученной при проведении кадастровых работ
61:30:0090301	номер кадастрового квартала
	границы населенных пунктов, муниципальных образований
:1866	кадастровый номер объекта капитального строительства