



РОССИЙСКАЯ ФЕДЕРАЦИЯ
РОСТОВСКАЯ ОБЛАСТЬ
АДМИНИСТРАЦИЯ ПЕСЧАНОКОПСКОГО РАЙОНА

ПОСТАНОВЛЕНИЕ

23.12.2021

№ 1143

с. Песчанокопское

Об установлении публичного сервитута на земельные участки, в целях размещения объекта электросетевого хозяйства ВЛ-10кв № 3 пс Южная

В соответствии со ст. 11, ст.23, главой V.7 Земельного кодекса Российской Федерации, Федеральным законом от 25.10.2001 №137-ФЗ «О введении в действие Земельного кодекса Российской Федерации», и ходатайства Публичного акционерного общества «Россети Юг» (344002, Российская Федерация, Ростовская область, г. Ростов-на-Дону, ул. Большая Садовая, д. 49, ИНН 6164266561, ОГРН 1076164009096),

Постановляю:

1. Установить публичный сервитут на земельные участки с кадастровыми номерами:

- 61:30:0000000:117 (ЕЗП с кадастровым номером 61:30:0600012:70),
61:30:0000000:60 (ЕЗП с кадастровым номером 61:30:0600012:19),
61:30:0000000:77 (ЕЗП с кадастровым номером 61:30:0600012:38,
61:30:0600012:39), 61:30:0600012:1034 (ЕЗП с кадастровым номером
61:30:0600012:1559, 61:30:0600012:1558), 61:30:0600012:1054 (ЕЗП с
кадастровым номером 61:30:0600012:1556), 61:30:0600012:1124 (ЕЗП с
кадастровым номером 61:30:0600012:1122), 61:30:0600012:1131 (ЕЗП с
кадастровым номером 61:30:0600012:1128), 61:30:0600012:1145 (ЕЗП с
кадастровым номером 61:30:0600012:1142), 61:30:0600012:1148 (ЕЗП с
кадастровым номером 61:30:0600012:1146), 61:30:0600012:1152 (ЕЗП с
кадастровым номером 61:30:0600012:1149, 61:30:0600012:1151),
61:30:0600012:1155 (ЕЗП с кадастровым номером 61:30:0600012:1153),
61:30:0600012:1177 (ЕЗП с кадастровым номером 61:30:0600012:1175),
61:30:0600012:1196 (ЕЗП с кадастровым номером 61:30:0600012:1194),
61:30:0600012:1237 (ЕЗП с кадастровым номером 61:30:0600012:1522,
61:30:0600012:1521), 61:30:0600012:1476 (ЕЗП с кадастровым номером
61:30:0600012:1506), 61:30:0600012:1499 (ЕЗП с кадастровым номером
61:30:0600012:1498, 61:30:0600012:1497), 61:30:0600012:1504 (ЕЗП с
кадастровым номером 61:30:0600012:1502), 61:30:0600012:152 (ЕЗП с
кадастровым номером 61:30:0600012:150), 61:30:0600012:155 (ЕЗП с
кадастровым номером 61:30:0600012:153), 61:30:0600012:1588 (ЕЗП с

кадастровым номером 61:30:0600012:1612, 61:30:0600012:1611,
61:30:0600012:1610), 61:30:0600012:203 (ЕЗП с кадастровым номером
61:30:0600012:202, 61:30:0600012:200), 61:30:0600012:502 (ЕЗП с кадастровым
номером 61:30:0600012:501), 61:30:0600012:505 (ЕЗП с кадастровым номером
61:30:0600012:504), 61:30:0600012:514 (ЕЗП с кадастровым номером
61:30:0600012:513), 61:30:0600012:535 (ЕЗП с кадастровым номером
61:30:0600012:534), 61:30:0600012:542 (ЕЗП с кадастровым номером
61:30:0600012:540), 61:30:0600012:576 (ЕЗП с кадастровым номером
61:30:0600012:575), 61:30:0600012:581 (ЕЗП с кадастровым номером
61:30:0600012:579), 61:30:0600012:584 (ЕЗП с кадастровым номером
61:30:0600012:582), 61:30:0600012:703 (ЕЗП с кадастровым номером
61:30:0600012:701), 61:30:0600012:717 (ЕЗП с кадастровым номером
61:30:0600012:715), 61:30:0600012:721 (ЕЗП с кадастровым номером
61:30:0600012:719), 61:30:0600012:724 (ЕЗП с кадастровым номером
61:30:0600012:722), 61:30:0600012:736 (ЕЗП с кадастровым номером
61:30:0600012:734), 61:30:0600012:743 (ЕЗП с кадастровым номером
61:30:0600012:741), 61:30:0600012:747 (ЕЗП с кадастровым номером
61:30:0600012:744, 61:30:0600012:745), 61:30:0600012:750 (ЕЗП с кадастровым
номером 61:30:0600012:748), 61:30:0600012:760 (ЕЗП с кадастровым номером
61:30:0600012:759), 61:30:0600012:806 (ЕЗП с кадастровым номером
61:30:0600012:805), 61:30:0600012:840 (ЕЗП с кадастровым номером
61:30:0600012:132, 61:30:0600012:133), 61:30:0600012:859 (ЕЗП с кадастровым
номером 61:30:0600012:857), 61:30:0600012:863 (ЕЗП с кадастровым номером
61:30:0600012:861, 61:30:0600012:860), 61:30:0600012:903 (ЕЗП с кадастровым
номером 61:30:0600012:901), 61:30:0600012:911 (ЕЗП с кадастровым номером
61:30:0600012:909), 61:30:0600012:914 (ЕЗП с кадастровым номером
61:30:0600012:912), 61:30:0600012:918 (ЕЗП с кадастровым номером
61:30:0600012:916, 61:30:0600012:917), 61:30:0600012:921 (ЕЗП с кадастровым
номером 61:30:0600012:919), 61:30:0600012:925 (ЕЗП с кадастровым номером
61:30:0600012:923), 61:30:0600012:928 (ЕЗП с кадастровым номером
61:30:0600012:927), 61:30:0600012:940 (ЕЗП с кадастровым номером
61:30:0600012:938), 61:30:0600012:943 (ЕЗП с кадастровым номером
61:30:0600012:941), 61:30:0600012:952 (ЕЗП с кадастровым номером
61:30:0600012:950), 61:30:0600012:982 (ЕЗП с кадастровым номером
61:30:0600012:1253), 61:30:0000000:182, 61:30:0040201:2, 61:30:0040301:34,
61:30:0040301:35, 61:30:0040301:7, 61:30:0600012:1, 61:30:0600012:101,
61:30:0600012:1042, 61:30:0600012:1058, 61:30:0600012:1202,
61:30:0600012:1203, 61:30:0600012:1250, 61:30:0600012:1251,
61:30:0600012:1264, 61:30:0600012:1265, 61:30:0600012:1266, 61:30:0600012:14,
61:30:0600012:1486, 61:30:0600012:1487, 61:30:0600012:1500,
61:30:0600012:1505, 61:30:0600012:1508, 61:30:0600012:1547,
61:30:0600012:1549, 61:30:0600012:1550, 61:30:0600012:1596,
61:30:0600012:1616, 61:30:0600012:1630, 61:30:0600012:1675,
61:30:0600012:1689, 61:30:0600012:1691, 61:30:0600012:1757,
61:30:0600012:1758, 61:30:0600012:1761, 61:30:0600012:1765,
61:30:0600012:1781, 61:30:0600012:1785, 61:30:0600012:1805,

61:30:0600012:1809, 61:30:0600012:1812, 61:30:0600012:1816,
61:30:0600012:1819, 61:30:0600012:1820, 61:30:0600012:208, 61:30:0600012:251,
61:30:0600012:328, 61:30:0600012:33, 61:30:0600012:330, 61:30:0600012:35,
61:30:0600012:617, 61:30:0600012:62, 61:30:0600012:8, 61:30:0600012:83,
61:30:0600012:86, 61:30:0600012:874, 61:30:0600012:876, 61:30:0600012:94,
61:30:0600012:95, 61:30:0600012:96, 61:30:0600012:98, 61:30:0600012:252, в
целях размещения объекта электросетевого хозяйства **ВЛ-10кв № 3 пс
Южная**.

2. Утвердить границы публичного сервитута на земельные участки согласно приложению.

3. Срок, на который устанавливается публичный сервитут – 49 (сорок девять) лет.

4. Срок, в течение которого использование указанных в настоящем постановлении земельных участков в соответствии с его разрешенным использованием будет невозможно или существенно затруднено в связи с осуществлением сервитута – 49 (сорок девять) лет.

5. Обязать ПАО «Россети Юг» привести земельные участки в состояние, пригодное для его использования в соответствии с разрешенным использованием, в срок не позднее, чем три месяца после капитального или текущего ремонта, реконструкции, эксплуатации, консервации, сноса инженерного сооружения, для размещения которого был установлен публичный сервитут.

6. Отделу имущественных и земельных отношений Администрации района (Попович С.И.):

6.1. В срок не более чем пять рабочих дней со дня принятия настоящего постановления направить в Управление Федеральной службы государственной регистрации, кадастра и картографии по Ростовской области настоящее постановление с приложением описания местоположения границ публичного сервитута.

7. Публичный сервитут считается установленным со дня внесения сведений о нем в Единый государственный реестр недвижимости.

8. Руководителю пресс-службы Администрации района (Сидоренко С.А.) опубликовать настоящее постановление в вестнике Администрации Песчанокского района «Район официальный».

9. Постановление подлежит размещению на официальном сайте Администрации Песчанокского района Ростовской области в сети «Интернет».

10. Контроль за исполнением постановления возложить на заместителя главы Администрации района по экономике и финансам Хомец М.О.

Глава Администрации
Песчанокского района



И.И. Апольский

Постановление вносит:
отдел имущественных
и земельных отношений

Приложение
к постановлению Администрации
Песчанокопского района
от 23.12.2021 № 1143

ОПИСАНИЕ МЕСТОПОЛОЖЕНИЯ ГРАНИЦ		
Публичный сервитут ВЛ-10кв № 3 пс Южная		
<small>(наименование объекта, местоположение границ которого описано (далее - объект))</small>		
Раздел 1		
Сведения об объекте		
№ п/п	Характеристики объекта	Описание характеристик
1	2	3
1.	Местоположение объекта	Ростовская область, район Песчанокопский
2.	Площадь объекта +/- величина погрешности определения площади (Р +/- Дельта Р)	526731 +/- 254 м ²
3.	Иные характеристики объекта	Публичный сервитут. В целях эксплуатации объекта энергетики ВЛ-10кв № 3 пс Южная. Срок публичного сервитута 49 лет. Владелец публичного сервитута - публичное акционерное общество «Россети Юг» ИНН 6164266561, ОГРН1076164009096, почтовый адрес: 344002, г.Ростов-на-Дону, ул.Большая Садовая, д.49, адрес электронной почты office@rosseti-yug.ru

Раздел 2

Сведения о местоположении границ объекта

1. Система координат МСК-61

2. Сведения о характерных точках границ объекта

Обозначение характерных точек границ	Координаты, м		Метод определения координат характерной точки	Средняя квадратическая погрешность положения характерной точки (М), м	Описание обозначения точки на местности (при наличии)
	X	Y			
1	2	3	4	5	6
1	284982.46	2344487.83	Метод спутниковых геодезических измерений (определений)	0.1	-
2	285000.75	2345686.34	Метод спутниковых геодезических измерений (определений)	0.1	-
3	285013.71	2346725.38	Метод спутниковых геодезических измерений (определений)	0.1	-
4	285018.90	2348176.24	Метод спутниковых геодезических измерений (определений)	0.1	-
5	285019.77	2350139.62	Метод спутниковых геодезических измерений (определений)	0.1	-
6	285020.31	2350759.84	Метод спутниковых геодезических измерений (определений)	0.1	-
7	285022.53	2352405.38	Метод спутниковых геодезических измерений (определений)	0.1	-
8	285026.77	2353982.25	Метод спутниковых геодезических измерений (определений)	0.1	-
9	285027.31	2354060.87	Метод спутниковых геодезических измерений (определений)	0.1	-
10	286049.93	2354055.84	Метод спутниковых геодезических измерений (определений)	0.1	-
11	290701.39	2354022.02	Метод спутниковых геодезических измерений (определений)	0.1	-

2. Сведения о характерных точках границ объекта					
Обозначение характерных точек границ	Координаты, м		Метод определения координат характерной точки	Средняя квадратическая погрешность положения характерной точки (М), м	Описание обозначения точки на местности (при наличии)
	X	Y			
1	2	3	4	5	6
12	291965.48	2354011.35	Метод спутниковых геодезических измерений (определений)	0.1	-
13	293858.84	2353998.31	Метод спутниковых геодезических измерений (определений)	0.1	-
14	294995.64	2353987.83	Метод спутниковых геодезических измерений (определений)	0.1	-
15	295068.63	2353956.43	Метод спутниковых геодезических измерений (определений)	0.1	-
16	295711.72	2353672.14	Метод спутниковых геодезических измерений (определений)	0.1	-
17	296696.95	2353241.48	Метод спутниковых геодезических измерений (определений)	0.1	-
18	297015.91	2353100.43	Метод спутниковых геодезических измерений (определений)	0.1	-
19	296987.42	2352493.59	Метод спутниковых геодезических измерений (определений)	0.1	-
20	296978.35	2352311.72	Метод спутниковых геодезических измерений (определений)	0.1	-
21	296974.43	2352223.36	Метод спутниковых геодезических измерений (определений)	0.1	-
22	296953.22	2351798.98	Метод спутниковых геодезических измерений (определений)	0.1	-
23	296941.25	2351778.69	Метод спутниковых геодезических измерений (определений)	0.1	-
24	296940.13	2351775.91	Метод спутниковых геодезических измерений (определений)	0.1	-

2. Сведения о характерных точках границ объекта					
Обозначение характерных точек границ	Координаты, м		Метод определения координат характерной точки	Средняя квадратическая погрешность положения характерной точки (Мт), м	Описание обозначения точки на местности (при наличии)
	X	Y			
1	2	3	4	5	6
25	296919.67	2351689.20	Метод спутниковых геодезических измерений (определений)	0.1	-
26	296927.83	2351689.08	Метод спутниковых геодезических измерений (определений)	0.1	-
27	296927.87	2351669.34	Метод спутниковых геодезических измерений (определений)	0.1	-
28	296935.13	2351667.54	Метод спутниковых геодезических измерений (определений)	0.1	-
29	296959.24	2351769.84	Метод спутниковых геодезических измерений (определений)	0.1	-
30	296971.69	2351790.94	Метод спутниковых геодезических измерений (определений)	0.1	-
31	296973.07	2351795.52	Метод спутниковых геодезических измерений (определений)	0.1	-
32	296994.41	2352222.38	Метод спутниковых геодезических измерений (определений)	0.1	-
33	296998.32	2352310.75	Метод спутниковых геодезических измерений (определений)	0.1	-
34	297007.39	2352492.61	Метод спутниковых геодезических измерений (определений)	0.1	-
35	297036.20	2353106.34	Метод спутниковых геодезических измерений (определений)	0.1	-
36	297033.35	2353113.67	Метод спутниковых геодезических измерений (определений)	0.1	-
37	297030.26	2353115.95	Метод спутниковых геодезических измерений (определений)	0.1	-

2. Сведения о характерных точках границ объекта					
Обозначение характерных точек границ	Координаты, м		Метод определения координат характерной точки	Средняя квадратическая погрешность положения характерной точки (Mt), м	Описание обозначения точки на местности (при наличии)
	X	Y			
1	2	3	4	5	6
38	296705.02	2353259.78	Метод спутниковых геодезических измерений (определений)	0.1	-
39	295719.78	2353690.44	Метод спутниковых геодезических измерений (определений)	0.1	-
40	295076.67	2353974.74	Метод спутниковых геодезических измерений (определений)	0.1	-
41	295001.70	2354006.99	Метод спутниковых геодезических измерений (определений)	0.1	-
42	294997.84	2354007.81	Метод спутниковых геодезических измерений (определений)	0.1	-
43	293859.02	2354018.31	Метод спутниковых геодезических измерений (определений)	0.1	-
44	291965.64	2354031.35	Метод спутниковых геодезических измерений (определений)	0.1	-
45	290701.56	2354042.02	Метод спутниковых геодезических измерений (определений)	0.1	-
46	286050.06	2354075.84	Метод спутниковых геодезических измерений (определений)	0.1	-
47	285027.39	2354080.87	Метод спутниковых геодезических измерений (определений)	0.1	-
48	285027.42	2354099.97	Метод спутниковых геодезических измерений (определений)	0.1	-
49	285026.49	2354104.21	Метод спутниковых геодезических измерений (определений)	0.1	-
50	284898.12	2354379.88	Метод спутниковых геодезических измерений (определений)	0.1	-

2. Сведения о характерных точках границ объекта					
Обозначение характерных точек границ	Координаты, м		Метод определения координат характерной точки	Средняя квадратическая погрешность положения характерной точки (М), м	Описание обозначения точки на местности (при наличии)
	X	Y			
1	2	3	4	5	6
51	284708.82	2354946.21	Метод спутниковых геодезических измерений (определений)	0.1	-
52	284686.97	2355009.29	Метод спутниковых геодезических измерений (определений)	0.1	-
53	284613.37	2355228.35	Метод спутниковых геодезических измерений (определений)	0.1	-
54	284501.49	2355559.83	Метод спутниковых геодезических измерений (определений)	0.1	-
55	284496.69	2355575.87	Метод спутниковых геодезических измерений (определений)	0.1	-
56	284477.58	2355570.25	Метод спутниковых геодезических измерений (определений)	0.1	-
57	284482.47	2355553.63	Метод спутниковых геодезических измерений (определений)	0.1	-
58	284594.41	2355221.97	Метод спутниковых геодезических измерений (определений)	0.1	-
59	284668.02	2355002.87	Метод спутниковых геодезических измерений (определений)	0.1	-
60	284689.87	2354939.82	Метод спутниковых геодезических измерений (определений)	0.1	-
61	284879.34	2354373.00	Метод спутниковых геодезических измерений (определений)	0.1	-
62	284879.75	2354371.95	Метод спутниковых геодезических измерений (определений)	0.1	-
63	285007.42	2354097.78	Метод спутниковых геодезических измерений (определений)	0.1	-

2. Сведения о характерных точках границ объекта					
Обозначение характерных точек границ	Координаты, м		Метод определения координат характерной точки	Средняя квадратическая погрешность положения характерной точки (M), м	Описание обозначения точки на местности (при наличии)
	X	Y			
1	2	3	4	5	6
64	285007.38	2354070.96	Метод спутниковых геодезических измерений (определений)	0.1	-
65	285006.77	2353982.36	Метод спутниковых геодезических измерений (определений)	0.1	-
66	285002.53	2352405.43	Метод спутниковых геодезических измерений (определений)	0.1	-
67	285000.31	2350759.87	Метод спутниковых геодезических измерений (определений)	0.1	-
68	284999.77	2350139.63	Метод спутниковых геодезических измерений (определений)	0.1	-
69	284998.90	2348176.30	Метод спутниковых геодезических измерений (определений)	0.1	-
70	284993.71	2346725.58	Метод спутниковых геодезических измерений (определений)	0.1	-
71	284980.75	2345686.63	Метод спутниковых геодезических измерений (определений)	0.1	-
72	284962.47	2344488.08	Метод спутниковых геодезических измерений (определений)	0.1	-
73	284962.09	2344417.28	Метод спутниковых геодезических измерений (определений)	0.1	-
74	284472.81	2344414.34	Метод спутниковых геодезических измерений (определений)	0.1	-
75	284289.29	2344412.43	Метод спутниковых геодезических измерений (определений)	0.1	-
76	284199.04	2344642.72	Метод спутниковых геодезических измерений (определений)	0.1	-

2. Сведения о характерных точках границ объекта					
Обозначение характерных точек границ	Координаты, м		Метод определения координат характерной точки	Средняя квадратическая погрешность положения характерной точки (Mt), м	Описание обозначения точки на местности (при наличии)
	X	Y			
1	2	3	4	5	6
77	284059.31	2344997.46	Метод спутниковых геодезических измерений (определений)	0.1	-
78	284011.19	2345122.50	Метод спутниковых геодезических измерений (определений)	0.1	-
79	283992.24	2345115.11	Метод спутниковых геодезических измерений (определений)	0.1	-
80	284040.68	2344990.20	Метод спутниковых геодезических измерений (определений)	0.1	-
81	284180.42	2344635.41	Метод спутниковых геодезических измерений (определений)	0.1	-
82	284271.69	2344402.71	Метод спутниковых геодезических измерений (определений)	0.1	-
83	284276.00	2344397.70	Метод спутниковых геодезических измерений (определений)	0.1	-
84	284282.82	2344393.77	Метод спутниковых геодезических измерений (определений)	0.1	-
85	284287.92	2344392.43	Метод спутниковых геодезических измерений (определений)	0.1	-
86	284472.95	2344394.34	Метод спутниковых геодезических измерений (определений)	0.1	-
87	284972.10	2344397.34	Метод спутниковых геодезических измерений (определений)	0.1	-
88	284980.73	2344402.40	Метод спутниковых геодезических измерений (определений)	0.1	-
89	284982.04	2344407.29	Метод спутниковых геодезических измерений (определений)	0.1	-

2. Сведения о характерных точках границ объекта					
Обозначение характерных точек границ	Координаты, м		Метод определения координат характерной точки	Средняя квадратическая погрешность положения характерной точки (Mт), м	Описание обозначения точки на местности (при наличии)
	X	Y			
1	2	3	4	5	6
1	284982.46	2344487.83	Метод спутниковых геодезических измерений (определений)	0.1	-
3. Сведения о характерных точках части (частей) границы объекта					
Обозначение характерных точек части границы	Координаты, м		Метод определения координат характерной точки	Средняя квадратическая погрешность положения характерной точки (Mт), м	Описание обозначения точки на местности (при наличии)
	X	Y			
1	2	3	4	5	6
-	-	-	-	-	-

Раздел 3

Сведения о местоположении измененных (уточненных) границ объекта

1. Система координат -

2. Сведения о характерных точках границ объекта

Обозначение характерных точек границ	Существующие координаты, м		Измененные (уточненные) координаты, м		Метод определения координат характерной точки	Средняя квадратическая погрешность положения характерной точки (Mт), м	Описание обозначения точки на местности (при наличии)
	X	Y	X	Y			
1	2	3	4	5	6	7	8
-	-	-	-	-	-	-	

3. Сведения о характерных точках части (частей) границы объекта

Обозначение характерных точек части границы	Существующие координаты, м		Измененные (уточненные) координаты, м		Метод определения координат характерной точки	Средняя квадратическая погрешность положения характерной точки (Mт), м	Описание обозначения точки на местности (при наличии)
	X	Y	X	Y			
1	2	3	4	5	6	7	8
-	-	-	-	-	-	-	

Схема расположения границ публичного сервитута



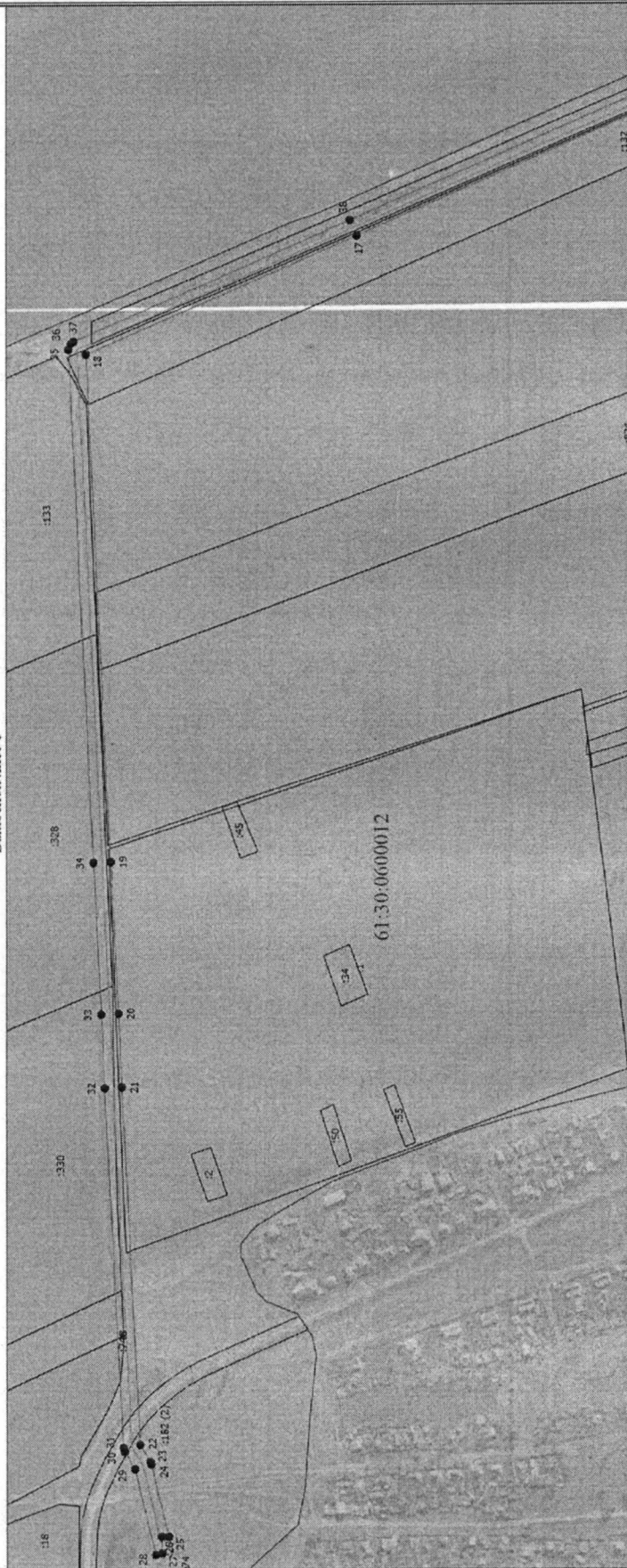
Масштаб 1:70000

Условные обозначения

- - Характерная точка границы, сведения о которой позволяют однозначно определить ее положение на местности
- 1 - Обозначение новой характерной точки
- :2 - Кадастровый номер земельного участка
- 61:30:0040201 - Номер кадастрового квартала
- (solid line) - Граница публичного сервитута
- (dashed line) - Проектное местоположение инженерного сооружения
- (dotted line) - Существующая часть границы, имеющиеся в ЕФРН сведения о которой достаточны для определения ее местоположения
- (dash-dot line) - Граница объекта капитального строительства
- (long-dash line) - Граница зоны с особыми условиями
- (short-dash line) - Граница кадастрового квартала

Схема расположения границ публичного сервитута

Выносной лист 1



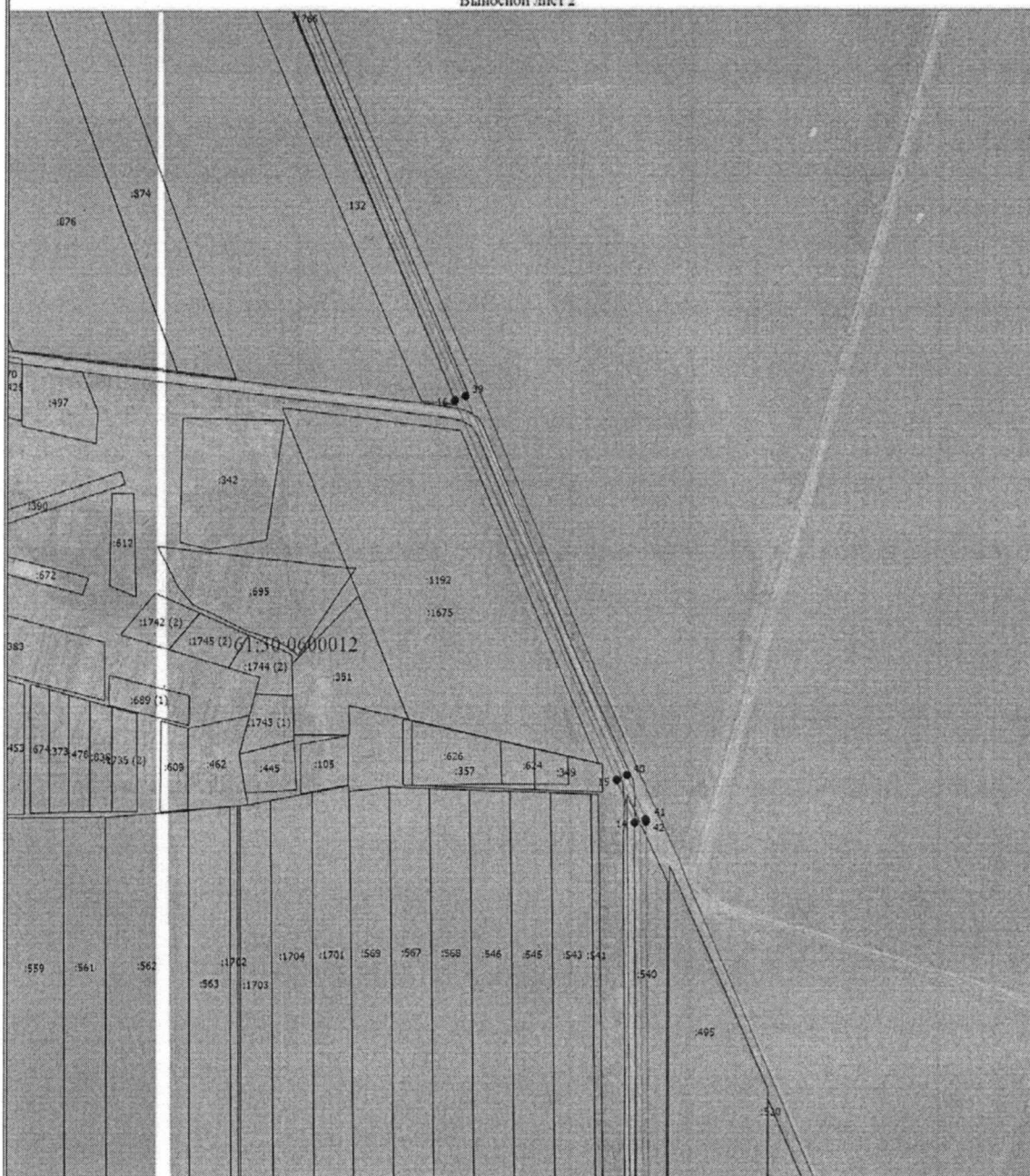
Масштаб 1:7000

Условные обозначения

- - Характерная точка границы, сведения о которой позволяют однозначно определить ее положение на местности
- 1 - Обозначение новой характерной точки
- :2 - Кадастровый номер земельного участка
- 61:30:0040201 - Номер кадастрового квартала
- - Граница публичного сервитута
- - Проектное местоположение инженерного сооружения
- - Существующая часть границы, имеющаяся в ЕГРН
- - - - - Граница зон с особыми условиями
- - Граница кадастрового квартала

Схема расположения границ публичного сервитута

Выносной лист 2



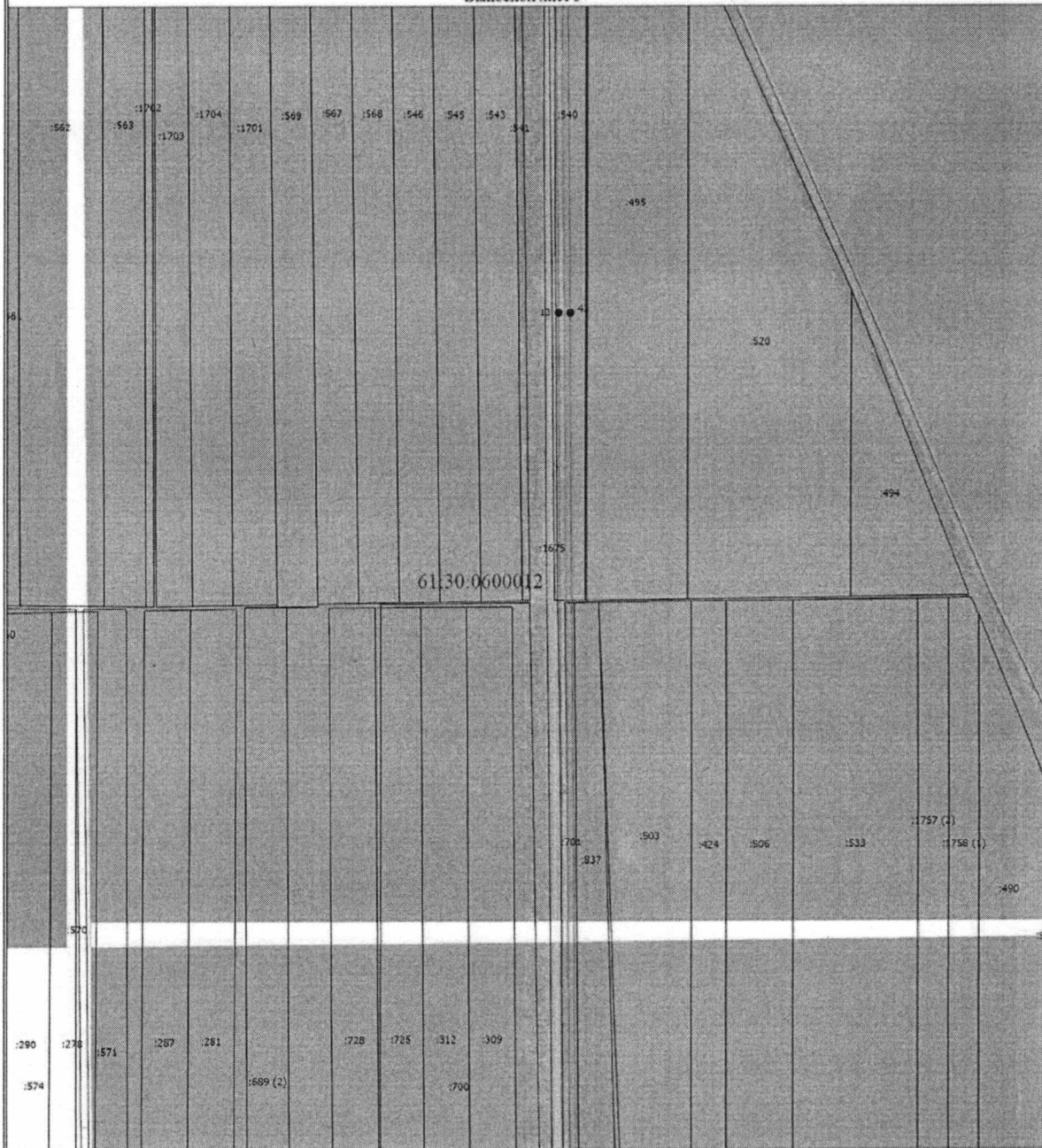
Масштаб 1:10000

Условные обозначения

- - Характерная точка границы, сведения о которой позволяют однозначно определить ее положение на местности
- 1 - Обозначение новой характерной точки
- :2 - Кадастровый номер земельного участка
- 61:30:0040201 - Номер кадастрового квартала
- - Граница публичного сервитута
- - Проектное местоположение инженерного сооружения
- - Существующая часть границы, имеющиеся в ЕГРН сведения о которой достаточны для определения ее местоположения
- - Граница кадастрового квартала

Схема расположения границ публичного сервитута

Высотной лист 3



Масштаб 1:10000

Условные обозначения

- - Характерная точка границы, сведения о которой позволяют однозначно определить ее положение на местности
- 1 - Обозначение новой характерной точки
- :2 - Кадастровый номер земельного участка
- 61:30:0040201 - Номер кадастрового квартала
- - Граница публичного сервитута
- - Проектное местоположение инженерного сооружения
- - Существующая часть границы, имеющаяся в ЕПН сведения о которой достаточны для определения ее местоположения
- - Граница кадастрового квартала

Схема расположения границ публичного сервитута

Выносной лист 4



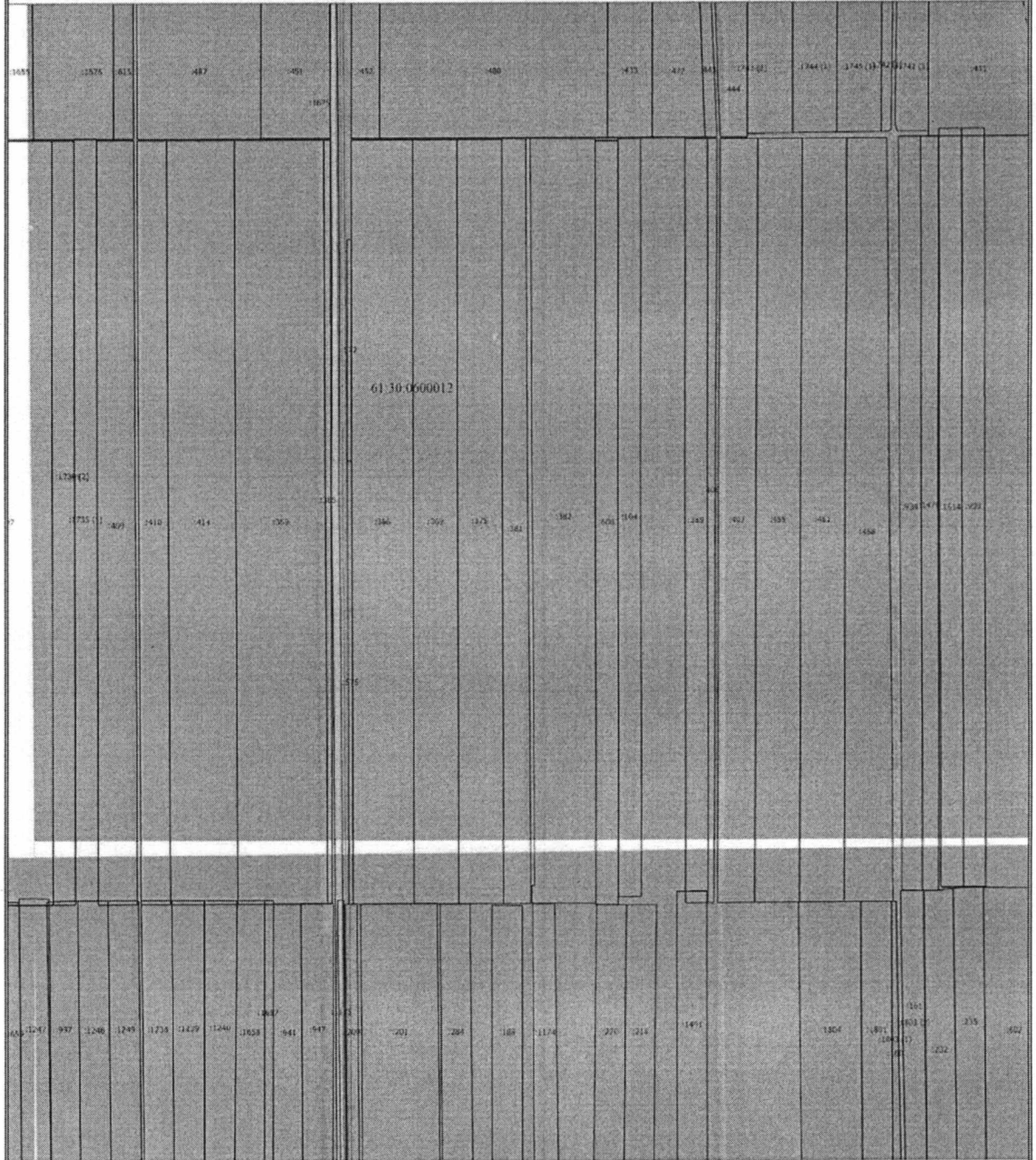
Масштаб 1:10000

Условные обозначения

- - Характерная точка границы, сведения о которой позволяют однозначно определить ее положение на местности
- 1 - Обозначение новой характерной точки
- 2 - Кадастровый номер земельного участка
- 61:30:0040201 - Номер кадастрового квартала
- - Граница публичного сервитута
- - Проектное местоположение инженерного сооружения
- - Существующая часть границы, имеющиеся в ЕГРН сведения о которой достаточны для определения ее местоположения

Схема расположения границ публичного сервитута

Выносной лист 5



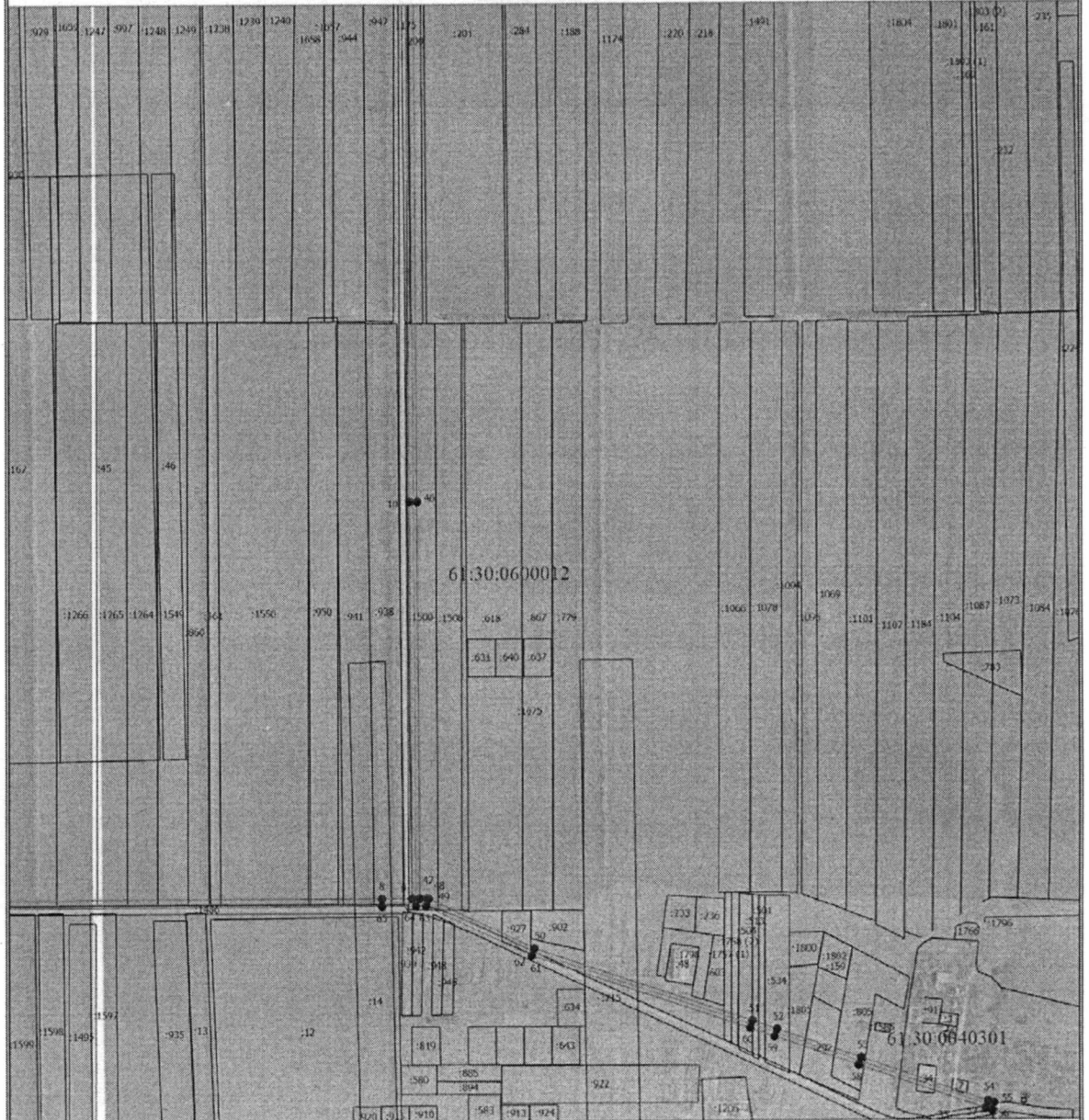
Масштаб 1:15000

Условные обозначения

- - Характерная точка границы, сведения о которой позволяют однозначно определить ее положение на местности
- 1 - Обозначение новой характерной точки
- :2 - Кадастровый номер земельного участка
- 61:30:0040201 - Номер кадастрового квартала
- - Граница публичного сервитута
- - Проектное местоположение инженерного сооружения
- - Существующая часть границы, имеющиеся в ЕГРН сведения о которой достаточны для определения ее местоположения

Схема расположения границ публичного сервитута

Выпосной лист 6



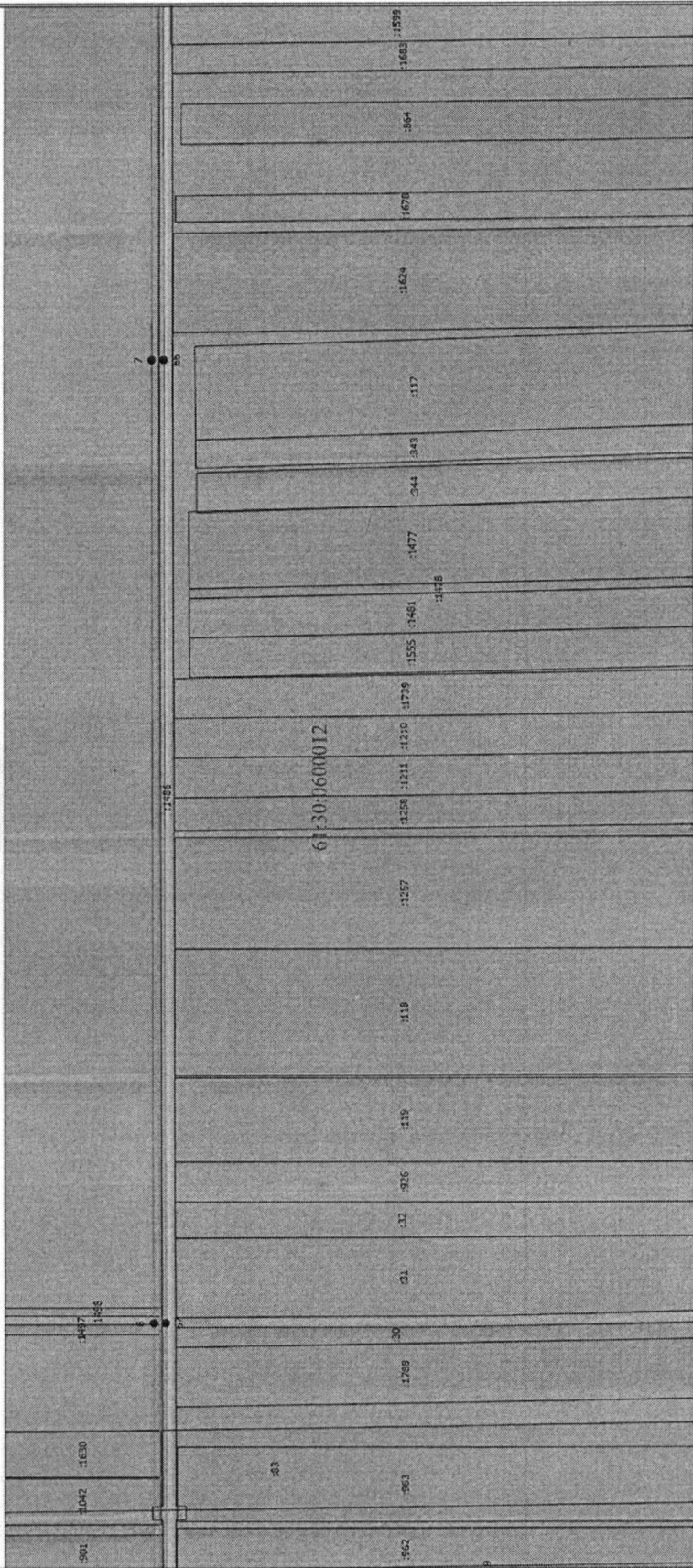
Масштаб 1:15500

Условные обозначения

- - Характерная точка границы, сведения о которой позволяют однозначно определить ее положение на местности
- 1 - Обозначение новой характерной точки
- :2 - Кадастровый номер земельного участка
- 61:30:0040201 - Номер кадастрового квартала
- (solid line) - Граница публичного сервитута
- (dashed line) - Проектное местоположение инженерного сооружения
- (dotted line) - Существующая часть границы, имеющаяся в ЕГРН сведения о которой достаточны для определения ее местоположения
- (dash-dot line) - Граница объекта капитального строительства
- (long-dash line) - Граница населенного пункта
- (short-dash line) - Граница зоны с особыми условиями
- (dash-dot-dot line) - Граница кадастрового квартала

Схема расположения границ публичного сервитута

Высотной лист 7



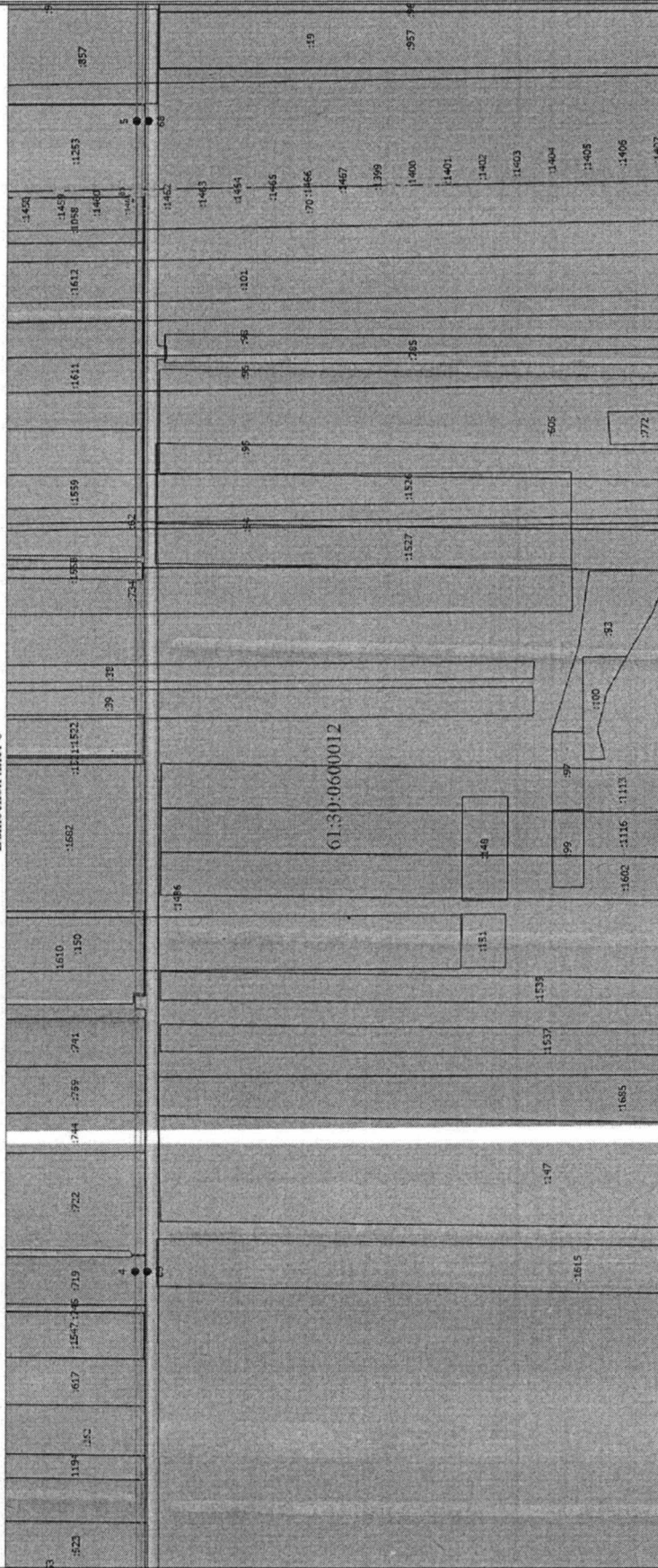
Масштаб 1:10000

Условные обозначения

- Характерная точка границы, сведения о которой позволяют однозначно определить ее положение на местности
- 1 - Обозначение новой характерной точки
- :2 - Кадастровый номер земельного участка
- 61:30:0040201 - Номер кадастрового квартала
- Граница публичного сервитута
- Проектное местоположение инженерного сооружения
- Существующая часть границы, имеющаяся в ЕГРН, сведения о которой достаточны для определения ее местоположения

Схема расположения границ публичного сервитута

Выпосной лист 8



Масштаб 1:10000

Условные обозначения

- - Характерная точка границы, сведения о которой позволяют однозначно определить ее положение на местности
- 1 - Обозначение новой характерной точки
- :2 - Кадастровый номер земельного участка
- 61:30:0040201 - Номер кадастрового квартала
- - Граница публичного сервитута
- - Проектное местоположение инженерного сооружения
- - Существующая часть границы, имеющаяся в ЕГРН
- - Граница зоны с особыми условиями

Филиал ПАО "Россети ЮГ" - "Ростовэнерго"
(наименование организации)
Краснополянский участок электрических сетей
(наименование структурного подразделения)

Код
0306005
Форма по ОКУД
по ОКПО 104299
по ОКФС 220.41.20.20.302
по ОКФС до 01.01.2017 12.4521125

Инвентарная карточка учета объекта основных средств	Номер документа	Дата составления
	611500001689	06.04.2021

Номер	амортизационной группы	Отдельная группа (п.1, ст.322 НК РФ, до 2009 г.)
	паспорта (регистрационный)	3
	заводской	
	инвентарный	611500001689
Дата	принятия к бухгалтерскому учету	31.03.2008
	сплиса с бухгалтерского учета	
Счет, субсчет аналитического учета		01.01

Объект ВЛ-10кв № 3 пс Южная
(серия, тип постройки или модель, марка)

Место нахождения объекта основных средств Краснополянский участок электрических сетей
Организация - изготовитель

1. Сведения об объекте основных средств на дату передачи						2. Сведения об объекте основных средств на дату принятия к бухгалтерскому учету				
Дата		Документ о вводе в эксплуатацию				Фактический срок эксплуатации	Сумма начисленной амортизации (износа), руб.	Остаточная стоимость, руб.	Первоначальная стоимость на дату принятия к бухгалтерскому учету, руб.	Срок полезного использования
выпуска (постройки)	последнего капремонта, модернизация	наименование	номер	дата						
1	2	3	4	5	6	7	8	9	10	
01.11.1980	30.08.2018	Ввод начальных остатков	6120000000346	31.12.2012	157	784 141,09		784 141,09		57

3. Переоценка								
Дата	Коэффициент пересчета (переоценки)	Восстановительная стоимость, руб.	Дата	Коэффициент пересчета (переоценки)	Восстановительная стоимость, руб.	Дата	Коэффициент пересчета (переоценки)	Восстановительная стоимость, руб.
1	2	3	4	5	6	7	8	9
01.01.2006		1 570 748,85	01.01.2007		1 570 748,85	01.01.2008		5 551 383,58
31.12.2020								

4. Сведения о приемке, внутренних перемещениях, выбытии (сплиса) объекта основных средств				
Документ, дата, номер	Вид операции	Наименование структурного подразделения	Остаточная стоимость, руб.	Фамилия, инициалы лица, ответственного за хранение
1	2	3	4	5
МРЮ № 1 от 31.03.2008	Принятие к учету с вводом в эксплуатацию		784 141,09	
Перемещение ОС № 6120000000107 от 01.01.2013	Внутреннее перемещение	Краснополянский участок электрических сетей		Блынский Владимир Викторович

Справочно Участники долевой собственности _____ Доля в праве общей собственности, % _____

5. Изменения первоначальной стоимости объекта основных средств					6. Затраты на ремонт				
Вид операции	Документ			Сумма затрат, руб.	Вид ремонта	Документ			Сумма затрат, руб.
	наименование	дата	номер			наименование	дата	номер	
1	2	3	4	5	6	7	8	9	
					Приложение 1				561 142,51

7. Краткая индивидуальная характеристика объекта основных средств						
Объект основных средств, приспособления, принадлежности		Содержание драгоценных и/или полудрагоценных материалов (металлов, камней и т.д.)				
Наименование	Количество	наименование драгоценных и/или полудрагоценных материалов	номенклатурный номер	единица измерения	количество	масса
1	2	3	4	5	6	7
Литье номер РЭ = 13032527 /						

Наименование конструктивных элементов и других признаков, характеризующих объект	Качественные и количественные характеристики (размеры, прочие сведения)						Примечание
	основного объекта	приспособлений, принадлежностей, пристроенных помещений и др.					
8	9	10	11	12	13	14	

В том числе: материалы _____
Лицо, ответственное за ведение инвентарной карточки Бухгалтер 1 категории _____ Текучев И.С. _____
(должность) (подпись) (расшифровка подписи)

Управляющий делами
Администрации района



(Handwritten signature)

О.В. Купина