



РОССИЙСКАЯ ФЕДЕРАЦИЯ  
РОСТОВСКАЯ ОБЛАСТЬ  
АДМИНИСТРАЦИЯ ПЕСЧАНОКОПСКОГО РАЙОНА

ПОСТАНОВЛЕНИЕ

22.11.2021

№ 987

с. Песчанокопское

Об установлении публичного сервитута на земельные участки, в целях размещения объекта электросетевого хозяйства ВЛ-10кВ № 11 пс Песчанокопская

В соответствии со ст. 11, ст.23, главой V.7 Земельного кодекса Российской Федерации, Федеральным законом от 25.10.2001 №137-ФЗ «О введении в действие Земельного кодекса Российской Федерации», и ходатайства Публичного акционерного общества «Россети Юг» (344002, Российская Федерация, Ростовская область, г. Ростов-на-Дону, ул. Большая Садовая, д. 49, ИНН 6164266561, ОГРН 1076164009096),

**Постановляю:**

1. Установить публичный сервитут на земельные участки с кадастровыми номерами:

- 61:30:0000000:146 (ЕЗП с кадастровым номером 61:30:0600007:693, 61:30:0600004:2366), 61:30:0000000:20 (ЕЗП с кадастровым номером 61:30:0600004:21), 61:30:0600004:1012 (ЕЗП с кадастровым номером 61:30:0600004:1011), 61:30:0600004:2027 (ЕЗП с кадастровым номером 61:30:0600004:2025), 61:30:0600004:2512 (ЕЗП с кадастровым номером 61:30:0600004:2927), 61:30:0600004:710 (ЕЗП с кадастровым номером 61:30:0600004:641), 61:30:0600004:888 (ЕЗП с кадастровым номером 61:30:0600004:887), 61:30:0600004:891 (ЕЗП с кадастровым номером 61:30:0600004:889), 61:30:0600004:897 (ЕЗП с кадастровым номером 61:30:0600004:896), 61:30:0600004:905 (ЕЗП с кадастровым номером 61:30:0600004:903), 61:30:0600004:908 (ЕЗП с кадастровым номером 61:30:0600004:907), 61:30:0600004:911 (ЕЗП с кадастровым номером 61:30:0600004:910), 61:30:0600004:914 (ЕЗП с кадастровым номером 61:30:0600004:912), 61:30:0600004:917 (ЕЗП с кадастровым номером 61:30:0600004:916), 61:30:0600004:920 (ЕЗП с кадастровым номером 61:30:0600004:918), 61:30:0600004:989 (ЕЗП с кадастровым номером 61:30:0600004:402), 61:30:0600007:275 (ЕЗП с кадастровым номером

61:30:0600007:273), 61:30:0600007:707 (ЕЗП с кадастровым номером  
61:30:0600007:931), 61:30:0600007:79 (ЕЗП с кадастровым номером  
61:30:0600007:77), 61:30:0600007:879 (ЕЗП с кадастровым номером  
61:30:0600007:934), 61:30:0600007:882 (ЕЗП с кадастровым номером  
61:30:0600007:936), 61:30:0600007:883 (ЕЗП с кадастровым номером  
61:30:0600007:938), 61:30:0600007:892 (ЕЗП с кадастровым номером  
61:30:0600007:940), 61:30:0600007:893 (ЕЗП с кадастровым номером  
61:30:0600007:945), 61:30:0600007:894 (ЕЗП с кадастровым номером  
61:30:0600007:947), 61:30:0600007:895 (ЕЗП с кадастровым номером  
61:30:0600007:949), 61:30:0600007:944 (ЕЗП с кадастровым номером  
61:30:0600007:942), 61:30:0600007:951 (ЕЗП с кадастровым номером  
61:30:0600007:974), 61:30:0600007:955 (ЕЗП с кадастровым номером  
61:30:0600007:1002), 61:30:0100101:560, 61:30:0600004:1285, 61:30:0600004:29,  
61:30:0600004:407, 61:30:0600004:422, 61:30:0600004:423, 61:30:0600004:431,  
61:30:0600004:462, 61:30:0600004:47, 61:30:0600004:503, 61:30:0600004:556,  
61:30:0600004:5568, 61:30:0600004:5786, 61:30:0600004:5839,  
61:30:0600004:592, 61:30:0600004:6003, 61:30:0600004:6106,  
61:30:0600004:6142, 61:30:0600004:6143, 61:30:0600004:898, 61:30:0600004:9,  
61:30:0600004:3211 (ЕЗП с кадастровым номером 61:30:0600004:3209), в целях  
размещения объекта электросетевого хозяйства **ВЛ-10кВ № 11 пс  
Песчанокопская.**

2. Утвердить границы публичного сервитута на земельные участки согласно приложению.

3. Срок, на который устанавливается публичный сервитут – 49 (сорок девять) лет.

4. Срок, в течение которого использование указанных в настоящем постановлении земельных участков в соответствии с его разрешенным использованием будет невозможно или существенно затруднено в связи с осуществлением сервитута – 49 (сорок девять) лет.

5. Обязать ПАО «Россети Юг» привести земельные участки в состояние, пригодное для его использования в соответствии с разрешенным использованием, в срок не позднее, чем три месяца после капитального или текущего ремонта, реконструкции, эксплуатации, консервации, сноса инженерного сооружения, для размещения которого был установлен публичный сервитут.

6. Отделу имущественных и земельных отношений Администрации района (Попович С.И.):

6.1. В срок не более чем пять рабочих дней со дня принятия настоящего постановления направить в Управление Федеральной службы государственной регистрации, кадастра и картографии по Ростовской области настоящее постановление с приложением описания местоположения границ публичного сервитута.

7. Публичный сервитут считается установленным со дня внесения сведений о нем в Единый государственный реестр недвижимости.

8. Руководителю пресс-службы Администрации района (Сидоренко С.А.) опубликовать настоящее постановление в вестнике Администрации Песчанокопского района «Район официальный».

9. Постановление подлежит размещению на официальном сайте Администрации Песчанокопского района Ростовской области в сети «Интернет».

10. Контроль за исполнением постановления возложить на заместителя главы Администрации района по экономике и финансам Хомец М.О.

Глава Администрации  
Песчанокопского района



И.И. Апольский

Постановление вносит:  
отдел имущественных  
и земельных отношений

Приложение  
к постановлению Администрации  
Песчанокопского района  
от 22.11.2021 № 987

<b>ОПИСАНИЕ МЕСТОПОЛОЖЕНИЯ ГРАНИЦ</b>		
<b>Публичный сервитут ВЛ-10кВ № 11 пс Песчанокопская</b> (наименование объекта, местоположение границ которого описано (далее - объект))		
<b>Раздел 1</b>		
<b>Сведения об объекте</b>		
<b>№ п/п</b>	<b>Характеристики объекта</b>	<b>Описание характеристик</b>
<b>1</b>	<b>2</b>	<b>3</b>
1.	Местоположение объекта	Ростовская область, район Песчанокопский
2.	Площадь объекта +/- величина погрешности определения площади (Р +/- Дельта Р)	437751 +/- 232 м <sup>2</sup>
3.	Иные характеристики объекта	Публичный сервитут. В целях эксплуатации объекта энергетики ВЛ-10кВ № 11 пс Песчанокопская. Срок публичного сервитута 49 лет. Владелец публичного сервитута - публичное акционерное общество «Россети Юг» ИНН 6164266561, ОГРН1076164009096, почтовый адрес: 344002, г.Ростов-на-Дону, ул.Большая Садовая, д.49, адрес электронной почты office@rosseti-yug.ru

## Раздел 2

### Сведения о местоположении границ объекта

1. Система координат МСК-61

2. Сведения о характерных точках границ объекта

Обозначение характерных точек границ	Координаты, м		Метод определения координат характерной точки	Средняя квадратическая погрешность положения характерной точки (M), м	Описание обозначения точки на местности (при наличии)
	X	Y			
1	2	3	4	5	6
1	303405.02	2306891.67	Метод спутниковых геодезических измерений (определений)	0.1	-
2	303329.05	2306892.31	Метод спутниковых геодезических измерений (определений)	0.1	-
3	302789.32	2306892.77	Метод спутниковых геодезических измерений (определений)	0.1	-
4	302796.14	2306972.59	Метод спутниковых геодезических измерений (определений)	0.1	-
5	302834.30	2307382.30	Метод спутниковых геодезических измерений (определений)	0.1	-
6	302824.41	2307781.59	Метод спутниковых геодезических измерений (определений)	0.1	-
7	302789.46	2308997.35	Метод спутниковых геодезических измерений (определений)	0.1	-
8	302771.50	2309645.72	Метод спутниковых геодезических измерений (определений)	0.1	-
9	302770.69	2309713.35	Метод спутниковых геодезических измерений (определений)	0.1	-
10	302773.51	2309742.93	Метод спутниковых геодезических измерений (определений)	0.1	-
11	303625.42	2309736.35	Метод спутниковых геодезических измерений (определений)	0.1	-

## 2. Сведения о характерных точках границ объекта

Обозначение характерных точек границ	Координаты, м		Метод определения координат характерной точки	Средняя квадратическая погрешность положения характерной точки (Mf), м	Описание обозначения точки на местности (при наличии)
	X	Y			
1	2	3	4	5	6
12	303625.44	2309704.44	Метод спутниковых геодезических измерений (определений)	0.1	-
13	303617.99	2309444.29	Метод спутниковых геодезических измерений (определений)	0.1	-
14	303620.72	2309437.04	Метод спутниковых геодезических измерений (определений)	0.1	-
15	303628.60	2309434.02	Метод спутниковых геодезических измерений (определений)	0.1	-
16	303692.17	2309437.91	Метод спутниковых геодезических измерений (определений)	0.1	-
17	303704.82	2309439.90	Метод спутниковых геодезических измерений (определений)	0.1	-
18	303702.35	2309459.09	Метод спутниковых геодезических измерений (определений)	0.1	-
19	303690.58	2309457.85	Метод спутниковых геодезических измерений (определений)	0.1	-
20	303638.30	2309454.65	Метод спутниковых геодезических измерений (определений)	0.1	-
21	303645.44	2309704.01	Метод спутниковых геодезических измерений (определений)	0.1	-
22	303645.42	2309736.21	Метод спутниковых геодезических измерений (определений)	0.1	-
23	303778.08	2309735.25	Метод спутниковых геодезических измерений (определений)	0.1	-
24	303777.97	2309724.36	Метод спутниковых геодезических измерений (определений)	0.1	-

## 2. Сведения о характерных точках границ объекта

Обозначение характерных точек границ	Координаты, м		Метод определения координат характерной точки	Средняя квадратическая погрешность положения характерной точки (M), м	Описание обозначения точки на местности (при наличии)
	X	Y			
1	2	3	4	5	6
25	303779.18	2309710.87	Метод спутниковых геодезических измерений (определений)	0.1	-
26	303799.03	2309712.94	Метод спутниковых геодезических измерений (определений)	0.1	-
27	303797.97	2309724.71	Метод спутниковых геодезических измерений (определений)	0.1	-
28	303798.08	2309735.06	Метод спутниковых геодезических измерений (определений)	0.1	-
29	303969.06	2309732.78	Метод спутниковых геодезических измерений (определений)	0.1	-
30	303969.59	2309752.85	Метод спутниковых геодезических измерений (определений)	0.1	-
31	303788.30	2309755.18	Метод спутниковых геодезических измерений (определений)	0.1	-
32	303635.48	2309756.28	Метод спутниковых геодезических измерений (определений)	0.1	-
33	302774.12	2309762.96	Метод спутниковых геодезических измерений (определений)	0.1	-
34	302748.46	2310651.79	Метод спутниковых геодезических измерений (определений)	0.1	-
35	302747.22	2310658.34	Метод спутниковых геодезических измерений (определений)	0.1	-
36	302972.66	2310694.69	Метод спутниковых геодезических измерений (определений)	0.1	-
37	303132.65	2310717.81	Метод спутниковых геодезических измерений (определений)	0.1	-

## 2. Сведения о характерных точках границ объекта

Обозначение характерных точек границ	Координаты, м		Метод определения координат характерной точки	Средняя квадратическая погрешность положения характерной точки (M <sub>t</sub> ), м	Описание обозначения точки на местности (при наличии)
	X	Y			
1	2	3	4	5	6
38	303197.39	2310722.00	Метод спутниковых геодезических измерений (определений)	0.1	-
39	304715.62	2310721.46	Метод спутниковых геодезических измерений (определений)	0.1	-
40	304765.64	2310722.91	Метод спутниковых геодезических измерений (определений)	0.1	-
41	304772.79	2310726.22	Метод спутниковых геодезических измерений (определений)	0.1	-
42	304777.75	2310731.74	Метод спутниковых геодезических измерений (определений)	0.1	-
43	304780.31	2310738.35	Метод спутниковых геодезических измерений (определений)	0.1	-
44	304785.51	2311377.78	Метод спутниковых геодезических измерений (определений)	0.1	-
45	304787.14	2312391.81	Метод спутниковых геодезических измерений (определений)	0.1	-
46	304784.55	2312680.94	Метод спутниковых геодезических измерений (определений)	0.1	-
47	304783.56	2312714.49	Метод спутниковых геодезических измерений (определений)	0.1	-
48	305720.96	2312711.96	Метод спутниковых геодезических измерений (определений)	0.1	-
49	305727.22	2312714.14	Метод спутниковых геодезических измерений (определений)	0.1	-
50	305731.93	2312717.89	Метод спутниковых геодезических измерений (определений)	0.1	-

## 2. Сведения о характерных точках границ объекта

Обозначение характерных точек границ	Координаты, м		Метод определения координат характерной точки	Средняя квадратическая погрешность положения характерной точки (М), м	Описание обозначения точки на местности (при наличии)
	X	Y			
1	2	3	4	5	6
51	305735.70	2312725.32	Метод спутниковых геодезических измерений (определений)	0.1	-
52	305841.12	2315403.93	Метод спутниковых геодезических измерений (определений)	0.1	-
53	305821.31	2315404.28	Метод спутниковых геодезических измерений (определений)	0.1	-
54	305715.94	2312731.97	Метод спутниковых геодезических измерений (определений)	0.1	-
55	304784.66	2312734.56	Метод спутниковых геодезических измерений (определений)	0.1	-
56	304773.88	2312732.62	Метод спутниковых геодезических измерений (определений)	0.1	-
57	304765.78	2312727.34	Метод спутниковых геодезических измерений (определений)	0.1	-
58	304763.61	2312721.43	Метод спутниковых геодезических измерений (определений)	0.1	-
59	304764.31	2312690.88	Метод спутниковых геодезических измерений (определений)	0.1	-
60	301933.77	2312700.21	Метод спутниковых геодезических измерений (определений)	0.1	-
61	301819.23	2312701.79	Метод спутниковых геодезических измерений (определений)	0.1	-
62	300110.68	2312712.42	Метод спутниковых геодезических измерений (определений)	0.1	-
63	299217.51	2312719.94	Метод спутниковых геодезических измерений (определений)	0.1	-

## 2. Сведения о характерных точках границ объекта

Обозначение характерных точек границ	Координаты, м		Метод определения координат характерной точки	Средняя квадратическая погрешность положения характерной точки (Mf), м	Описание обозначения точки на местности (при наличии)
	X	Y			
1	2	3	4	5	6
64	299170.93	2312740.72	Метод спутниковых геодезических измерений (определений)	0.1	-
65	298954.32	2312839.33	Метод спутниковых геодезических измерений (определений)	0.1	-
66	298863.96	2312911.46	Метод спутниковых геодезических измерений (определений)	0.1	-
67	298089.01	2313527.13	Метод спутниковых геодезических измерений (определений)	0.1	-
68	297402.10	2314079.42	Метод спутниковых геодезических измерений (определений)	0.1	-
69	297433.03	2314173.90	Метод спутниковых геодезических измерений (определений)	0.1	-
70	297453.04	2314231.56	Метод спутниковых геодезических измерений (определений)	0.1	-
71	297448.77	2314243.40	Метод спутниковых геодезических измерений (определений)	0.1	-
72	297243.56	2314367.42	Метод спутниковых геодезических измерений (определений)	0.1	-
73	297233.17	2314350.34	Метод спутниковых геодезических измерений (определений)	0.1	-
74	297431.49	2314230.46	Метод спутниковых геодезических измерений (определений)	0.1	-
75	297418.11	2314191.93	Метод спутниковых геодезических измерений (определений)	0.1	-
76	297417.87	2314197.35	Метод спутниковых геодезических измерений (определений)	0.1	-

## 2. Сведения о характерных точках границ объекта

Обозначение характерных точек границ	Координаты, м		Метод определения координат характерной точки	Средняя квадратическая погрешность положения характерной точки (Mt), м	Описание обозначения точки на местности (при наличии)
	X	Y			
1	2	3	4	5	6
77	297400.88	2314199.28	Метод спутниковых геодезических измерений (определений)	0.1	-
78	297398.15	2314175.15	Метод спутниковых геодезических измерений (определений)	0.1	-
79	297410.83	2314170.39	Метод спутниковых геодезических измерений (определений)	0.1	-
80	297380.94	2314079.08	Метод спутниковых геодезических измерений (определений)	0.1	-
81	297384.18	2314068.17	Метод спутниковых геодезических измерений (определений)	0.1	-
82	298076.50	2313511.53	Метод спутниковых геодезических измерений (определений)	0.1	-
83	298851.49	2312895.83	Метод спутниковых геодезических измерений (определений)	0.1	-
84	298942.81	2312822.92	Метод спутниковых геодезических измерений (определений)	0.1	-
85	299162.68	2312722.51	Метод спутниковых геодезических измерений (определений)	0.1	-
86	299211.26	2312700.83	Метод спутниковых геодезических измерений (определений)	0.1	-
87	299215.25	2312699.96	Метод спутниковых геодезических измерений (определений)	0.1	-
88	300110.52	2312692.42	Метод спутниковых геодезических измерений (определений)	0.1	-
89	301819.00	2312681.79	Метод спутниковых геодезических измерений (определений)	0.1	-

## 2. Сведения о характерных точках границ объекта

Обозначение характерных точек границ	Координаты, м		Метод определения координат характерной точки	Средняя квадратическая погрешность положения характерной точки (М), м	Описание обозначения точки на местности (при наличии)
	X	Y			
1	2	3	4	5	6
90	301933.54	2312680.21	Метод спутниковых геодезических измерений (определений)	0.1	-
91	304764.64	2312670.88	Метод спутниковых геодезических измерений (определений)	0.1	-
92	304767.14	2312391.79	Метод спутниковых геодезических измерений (определений)	0.1	-
93	304765.51	2311377.91	Метод спутниковых геодезических измерений (определений)	0.1	-
94	304760.34	2310742.77	Метод спутниковых геодезических измерений (определений)	0.1	-
95	304715.48	2310741.46	Метод спутниковых геодезических измерений (определений)	0.1	-
96	303197.07	2310742.00	Метод спутниковых геодезических измерений (определений)	0.1	-
97	303130.96	2310737.75	Метод спутниковых геодезических измерений (определений)	0.1	-
98	302969.72	2310714.48	Метод спутниковых геодезических измерений (определений)	0.1	-
99	302745.06	2310678.25	Метод спутниковых геодезических измерений (определений)	0.1	-
100	302740.09	2310682.90	Метод спутниковых геодезических измерений (определений)	0.1	-
101	302730.36	2310685.17	Метод спутниковых геодезических измерений (определений)	0.1	-
102	302723.52	2310677.87	Метод спутниковых геодезических измерений (определений)	0.1	-

## 2. Сведения о характерных точках границ объекта

Обозначение характерных точек границ	Координаты, м		Метод определения координат характерной точки	Средняя квадратическая погрешность положения характерной точки (M), м	Описание обозначения точки на местности (при наличии)
	X	Y			
1	2	3	4	5	6
103	302723.49	2310673.49	Метод спутниковых геодезических измерений (определений)	0.1	-
104	302728.50	2310650.29	Метод спутниковых геодезических измерений (определений)	0.1	-
105	302754.58	2309755.15	Метод спутниковых геодезических измерений (определений)	0.1	-
106	302750.73	2309714.71	Метод спутниковых геодезических измерений (определений)	0.1	-
107	302751.50	2309645.40	Метод спутниковых геодезических измерений (определений)	0.1	-
108	302769.47	2308996.79	Метод спутниковых геодезических измерений (определений)	0.1	-
109	302804.42	2307781.08	Метод спутниковых геодезических измерений (определений)	0.1	-
110	302814.34	2307383.57	Метод спутниковых геодезических измерений (определений)	0.1	-
111	302776.22	2306974.41	Метод спутниковых геодезических измерений (определений)	0.1	-
112	302769.16	2306891.60	Метод спутниковых геодезических измерений (определений)	0.1	-
113	302770.92	2306885.04	Метод спутниковых геодезических измерений (определений)	0.1	-
114	302776.41	2306877.14	Метод спутниковых геодезических измерений (определений)	0.1	-
115	302784.61	2306872.85	Метод спутниковых геодезических измерений (определений)	0.1	-

2. Сведения о характерных точках границ объекта

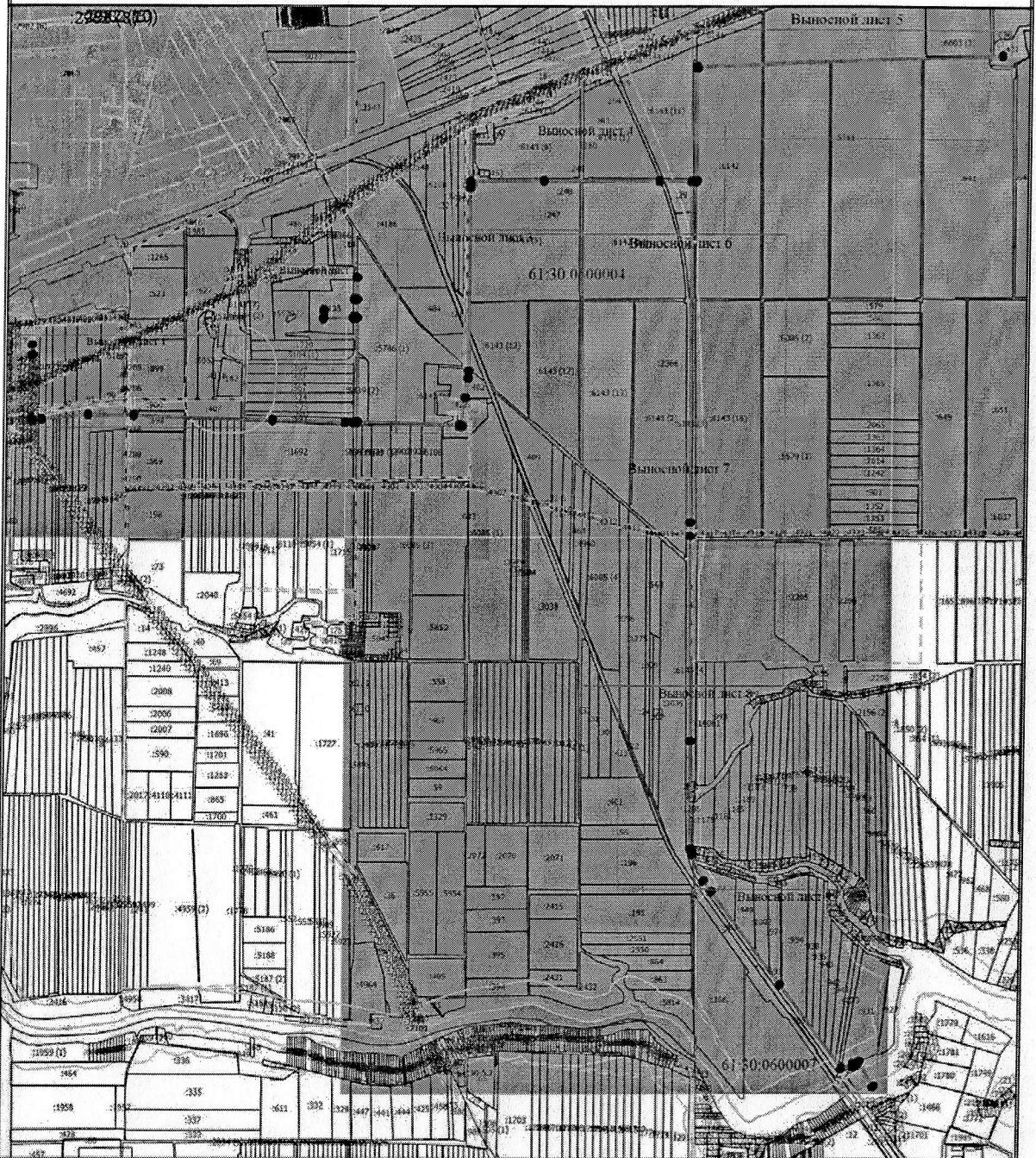
Обозначение характерных точек границ	Координаты, м		Метод определения координат характерной точки	Средняя квадратическая погрешность положения характерной точки (Mf), м	Описание обозначения точки на местности (при наличии)
	X	Y			
1	2	3	4	5	6
116	303319.04	2306872.32	Метод спутниковых геодезических измерений (определений)	0.1	-
117	303319.08	2306875.41	Метод спутниковых геодезических измерений (определений)	0.1	-
118	303404.87	2306874.50	Метод спутниковых геодезических измерений (определений)	0.1	-
1	303405.02	2306891.67	Метод спутниковых геодезических измерений (определений)	0.1	-

3. Сведения о характерных точках части (частей) границы объекта

Обозначение характерных точек части границы	Координаты, м		Метод определения координат характерной точки	Средняя квадратическая погрешность положения характерной точки (Mf), м	Описание обозначения точки на местности (при наличии)
	X	Y			
1	2	3	4	5	6
-	-	-	-	-	-



## Схема расположения границ публичного сервитута



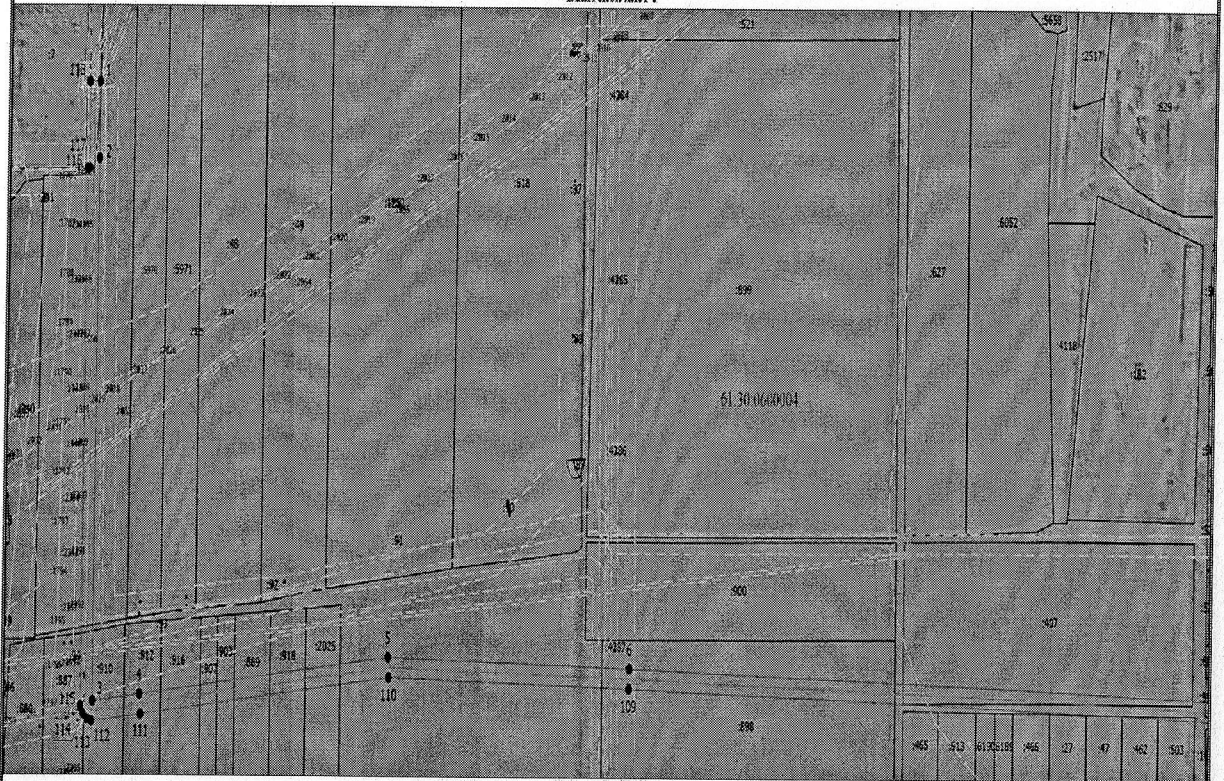
Масштаб 1:50000

### Условные обозначения

- - Характерная точка границы, сведения о которой позволяют однозначно определить ее положение на местности
- 1 - Обозначение новой характерной точки
- - Граница публичного сервитута
- - Проектное местоположение инженерного сооружения
- 2 - Кадастровый номер земельного участка
- - Существующая часть границы, имеющаяся в ЕГРН сведения о которой достаточны для определения ее местоположения
- - Граница зоны с особыми условиями
- - Граница объекта капитального строительства
- - Граница кадастрового квартала
- 61:04:0080103 - Номер кадастрового квартала

## Схема расположения границ публичного сервитута

Выносной лист 1



### Условные обозначения

- - Характерная точка границы, сведения о которой позволяют однозначно определить ее положение на местности
- 1 - Обозначение новой характерной точки
- - Граница публичного сервитута
- - Проектное местоположение инженерного сооружения
- 2 - Кадастровый номер земельного участка
- - Существующая часть границы, имеющаяся в БГРН сведения о которой достаточны для определения ее местоположения
- - - - - Граница зоны с особыми условиями
- - - - - Граница объекта капитального строительства
- - - - - Граница кадастрового квартала
- 61.04.0080103 - Номер кадастрового квартала

## Схема расположения границ публичного сервитута

Выносной лист 2



Масштаб 1:7500

**Условные обозначения**

- - Характерная точка границы, сведения о которой позволяют однозначно определить ее положение на местности
- 1 - Обозначение новой характерной точки
- — — — — - Граница публичного сервитута
- — — — — - Проектное местоположение инженерного сооружения
- :2 - Кадастровый номер земельного участка
- — — — — - Существующая часть границы, имеющиеся в ЕГРН сведения о которой достаточны для определения ее местоположения
- — — — — - Граница зоны с особыми условиями
- — — — — - Граница объекта капитального строительства
- — — — — - Граница кадастрового квартала
- 61:04:0080103 - Номер кадастрового квартала

## Схема расположения границ публичного сервитута

Выносной лист 3

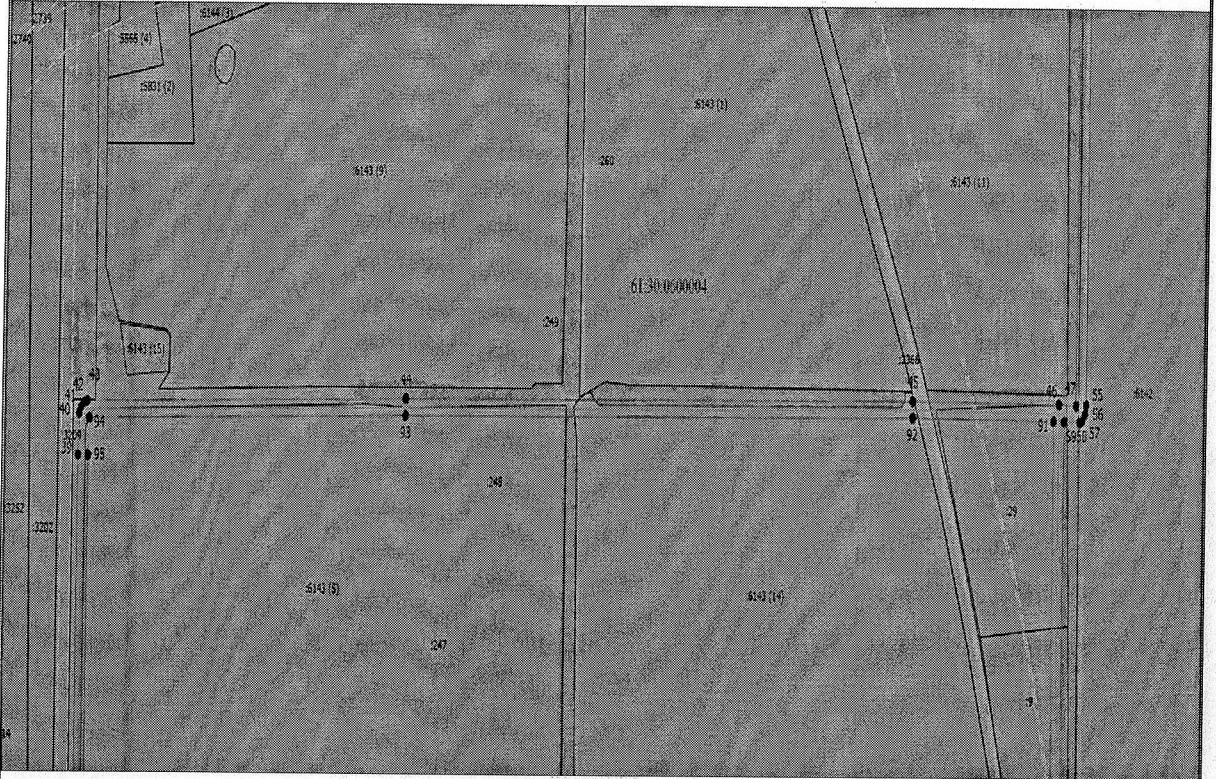


Масштаб 1:9000

<b>Условные обозначения</b>	
●	- Характерная точка границы, сведения о которой позволяют однозначно определить ее положение на местности
1	- Обозначение новой характерной точки
—	- Граница публичного сервитута
—	- Проектное местоположение инженерного сооружения
:2	- Кадастровый номер земельного участка
—	- Существующая часть границы, имеющиеся в ЕГРН сведения о которой достаточны для определения ее местоположения
- - -	- Граница зоны с особыми условиями
—	- Граница объекта капитального строительства
—	- Граница кадастрового квартала
61:04:0080103	- Номер кадастрового квартала

## Схема расположения границ публичного сервитута

Выносной лист 4



Масштаб 1:9000

**Условные обозначения:**

- - Характерная точка границы, сведения о которой позволяют однозначно определить ее положение на местности
- 1 - Обозначение новой характерной точки
- - Граница публичного сервитута
- - Проектное местоположение инженерного сооружения
- 2 - Cadaстровый номер земельного участка
- - Существующая часть границы, внесенная в ЕГРН сведения о которой достаточны для определения ее местоположения
- - Граница зоны с особыми условиями
- - Граница объекта капитального строительства
- - Граница кадастрового квартала
- 61:04:0080103 - Номер кадастрового квартала

## Схема расположения границ публичного сервитута

Выносной лист 5



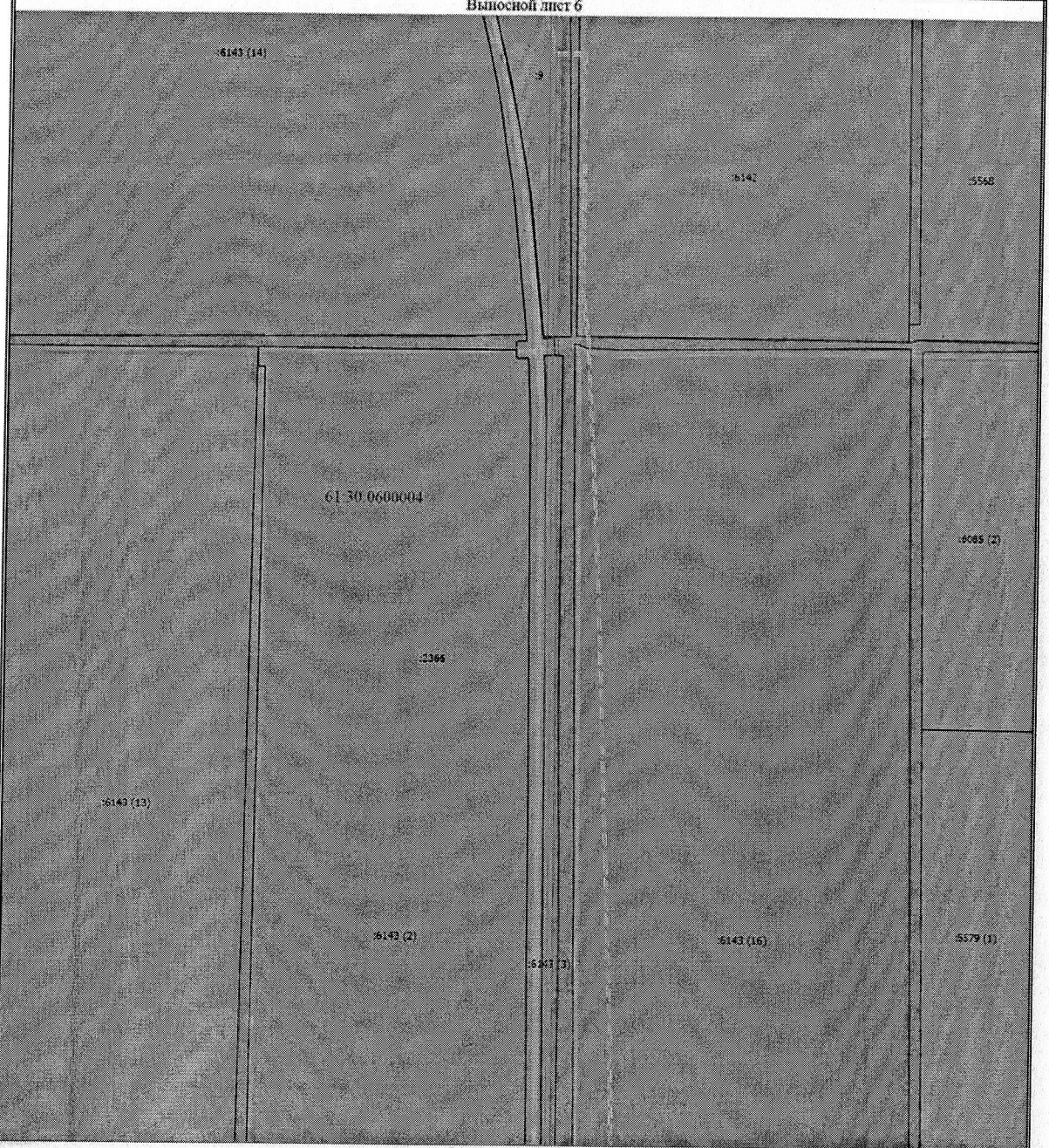
Масштаб 1:10500

**Условные обозначения**

- - Характерная точка границы, сведения о которой позволяют однозначно определить ее положение на местности
- 1 - Обозначение новой характерной точки
- - Граница публичного сервитута
- - Проектное местоположение инженерного сооружения
- :2 - Кадастровый номер земельного участка
- - Существующая часть границы, имеющаяся в ЕИРН сведения о которой достаточны для определения ее местоположения
- - Граница зоны с особыми условиями
- - Граница объекта капитального строительства
- - Граница кадастрового квартала
- 61:04:0080103 - Номер кадастрового квартала

## Схема расположения границ публичного сервитута

Выносной лист 6



Масштаб 1:10000

**Условные обозначения**

- - Характерная точка границы, сведения о которой позволяют однозначно определить ее положение на местности
- 1 - Обозначение новой характерной точки
- - Граница публичного сервитута
- - Проектное местоположение инженерного сооружения
- :2 - Кадастровый номер земельного участка
- - Существующая часть границы, имеющаяся в ЕПРН сведения о которой достаточны для определения ее местоположения
- - Граница зоны с особыми условиями
- - Граница объекта капитального строительства
- - Граница кадастрового квартала
- 61:04:0080103 - Номер кадастрового квартала

# Схема расположения границ публичного сервитута

Выносной лист 7



Масштаб 1:10000

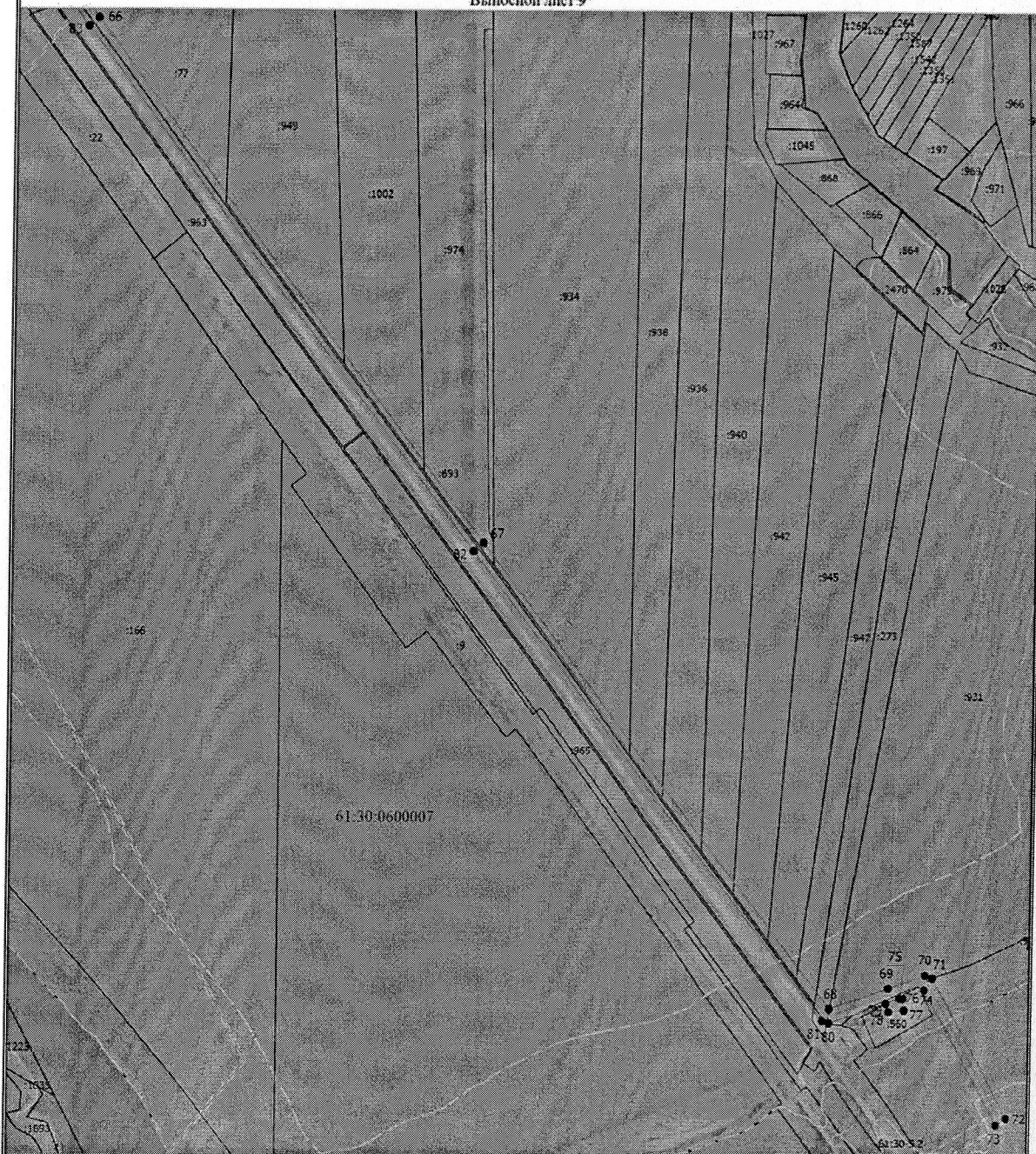
**Условные обозначения**

- - Характерная точка границы, сведения о которой позволяют однозначно определить ее положение на местности
- 1 - Обозначение новой характерной точки
- (solid line) - Граница публичного сервитута
- (dashed line) - Проектное местоположение инженерного сооружения
- 2 - Кадастровый номер земельного участка
- (dotted line) - Существующая часть границы, имеющиеся в ЕГРН сведения о которой достаточны для определения ее местоположения
- (dash-dot line) - Граница зоны с особыми условиями
- (long-dash line) - Граница объекта капитального строительства
- (short-dash line) - Граница кадастрового квартала
- 61.04.0080103 - Номер кадастрового квартала



# Схема расположения границ публичного сервитута

Выносной лист 9



Масштаб 1:9000

## Условные обозначения

- - Характерная точка границы, сведения о которой позволяют однозначно определить ее положение на местности
- 1 - Обозначение новой характерной точки
- - Граница публичного сервитута
- - Проектное местоположение инженерного сооружения
- :2 - Кадастровый номер земельного участка
- - Существующая часть границы, имеющиеся в ЕГРН сведения о которой достаточны для определения ее местоположения
- - Граница зоны с особыми условиями
- - Граница объекта капитального строительства
- - Граница кадастрового квартала
- 61:04:0080103 - Номер кадастрового квартала

Филиал ПАО "Россети Юг" - "Ростовэнерго"  
(наименование организации)

Бригада по эксплуатации и ремонту распределительных сетей 0,4-10 кВ  
(наименование структурного подразделения)

Инвентарная карточка учета объекта основных средств

Номер документа	Дата составления
61150000604	06.04.2021

Объект ВЛ-10кВ № 11 по Песчанокопская

(серия, тип постройки или модель, марка)

Форма по ОКУД 0306005

по ОКПО 104299

по ОКОФ 220.41.20.20.302

по ОКОФ до 01.01.2017 12 4521125

Отдельная группа (п.1, ст.322 НК РФ, до 2009 г.)

Номер	амортизационной группы	
	паспорта (регистрационный)	11
	заводской	
Дата	инвентарный	61150000604
	принятия к бухгалтерскому учету	31.03.2008
	списания с бухгалтерского учета	
Счет, субсчет аналитического учета		01.01

Место нахождения объекта основных средств Бригада по эксплуатации и ремонту распределительных сетей 0,4-10 кВ  
Организация - изготовитель

1. Сведения об объекте основных средств на дату передачи						2. Сведения об объекте основных средств на дату принятия к бухгалтерскому учету				
Дата		Документ о вводе в эксплуатацию				фактический срок эксплуатации	Сумма начисленной амортизации (износа), руб.	Остаточная стоимость, руб.	Первоначальная стоимость на дату принятия к бухгалтерскому учету, руб.	Срок полезного использования
выпуска (постройки)	последнего капитального ремонта, модернизации	наименование	номер	дата	дата					
1	2	3	4	5	6	7	8	9	10	
01.12.1974		Ввод начальных остатков	61200000000346	31.12.2012	157	1,00		1,00	1	

3. Переоценка		
Дата	Коэффициент пересчета (переоценки)	Восстановительная стоимость, руб.
1	2	3
01.01.2008		142 433,95
31.12.2020		533 392,36

Документ, дата, номер	Вид операции	Наименование структурного подразделения	Остаточная стоимость, руб.	Фамилия, инициалы лица, ответственного за хранение
1	2	3	4	5
МРЮ № 1 от 31.03.2008	Принятие к учету с заводом в эксплуатацию		1,00	
Перемещение ОС № 6120000000065 от 01.01.2013	Внутреннее перемещение	Бригада по эксплуатации и ремонту ВЛ 0,4-10 кВ		Тутов Михаил Васильевич

Справочно Участники долевой собственности \_\_\_\_\_ Доля в праве общей собственности, % \_\_\_\_\_

5. Изменения первоначальной стоимости объекта основных средств					6. Затраты на ремонт					
Вид операции	Документ				Сумма затрат, руб.	Вид ремонта	Документ			Сумма затрат, руб.
	наименование	дата	номер	дата			наименование	дата	номер	
1	2	3	4	5	6	7	8	9	10	

7. Краткая индивидуальная характеристика объекта основных средств						
Объект основных средств, приспособления, принадлежности			Содержание драгоценных или полудрагоценных материалов (металлов, камней и т.д.)			
Наименование	Количество	наименование драгоценных или полудрагоценных материалов	номенклатурный номер	единица измерения	количество	масса
1	2	3	4	5	6	7
Инв.номер РЭ = 13030854 /						

Наименование конструктивных элементов и других признаков, характеризующих объект	Качественные и количественные характеристики (размеры, прочие сведения) основного объекта, приспособлений, принадлежностей, пристроенных помещений и др.						Примечание
	9	10	11	12	13	14	
В том числе: материалы							

Лицо, ответственное за ведение инвентарной карточки \_\_\_\_\_ Бухгалтер I категории \_\_\_\_\_ Текущий И.С. \_\_\_\_\_

Управляющий делами  
Администрации района



*[Handwritten signature]*

О.В. Купина