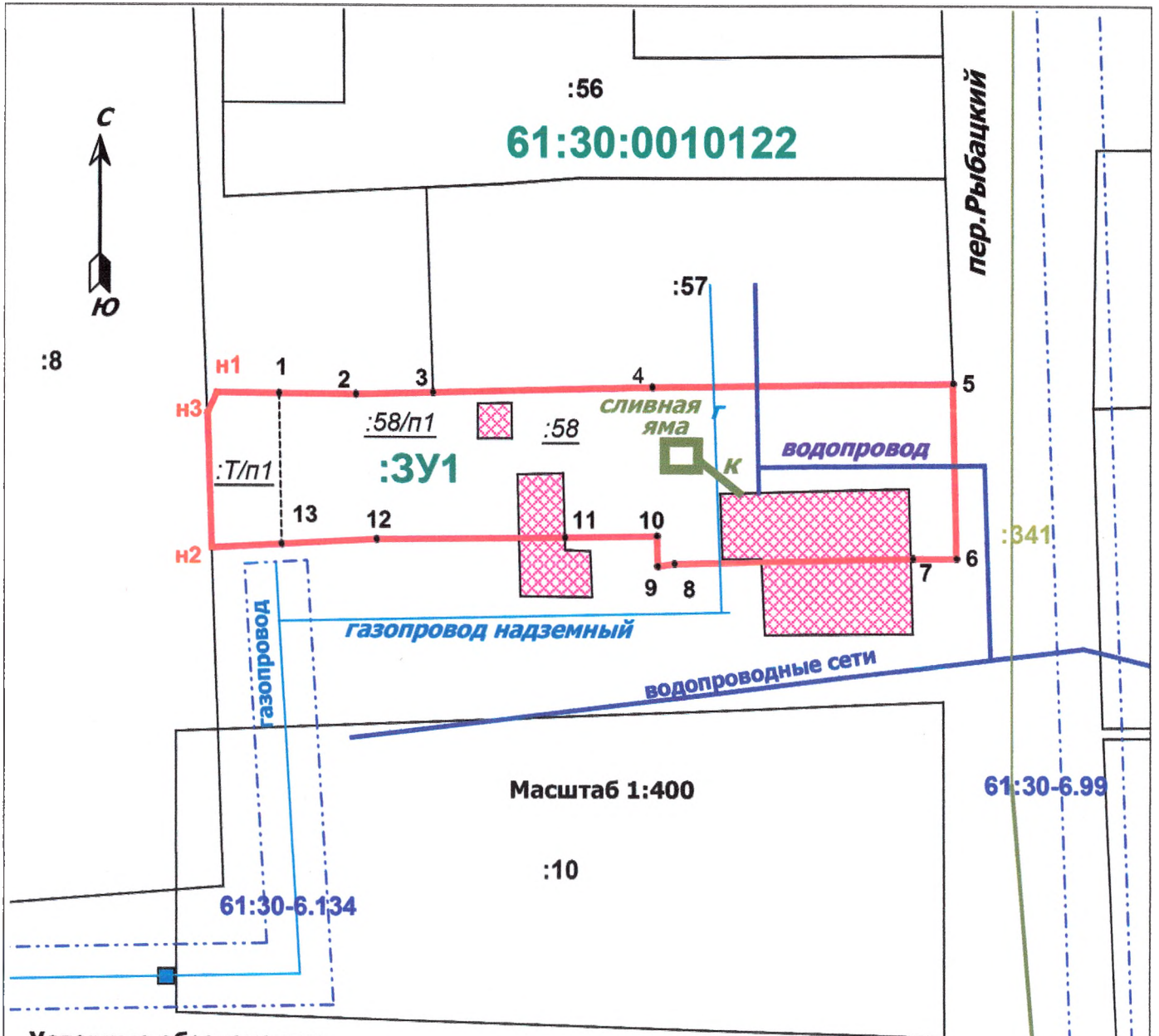


Утверждена
**Постановление Администрации Песчанокопского
района**
(наименование документа об утверждении, включая
**Ростовской области Администрации Песчанокопского
района**
наименования органов государственной власти или
Ростовской области
органов местного самоуправления, принявших
решение об утверждении схемы или подписавших
соглашение о перераспределении земельных участков)
от _____ № _____

**СХЕМА РАСПОЛОЖЕНИЯ ЗЕМЕЛЬНОГО УЧАСТКА ИЛИ ЗЕМЕЛЬНЫХ УЧАСТКОВ
НА
КАДАСТРОВОМ ПЛАНЕ ТЕРРИТОРИИ**

Условный номер земельного участка 61:30:0010122:3У1 (указывается в случае, если предусматривается образование двух и более земельных участков)		
Площадь земельного участка 484 м²		Система координат: МСК-61зона 2
(указывается проектная площадь образуемого земельного участка, вычисленная с использованием технологических и программных средств, в том числе размещенных на официальном сайте федерального органа исполнительной власти, уполномоченного Правительством Российской Федерации на осуществление государственного кадастрового учета, государственной регистрации прав, ведение Единого государственного реестра недвижимости и предоставление сведений, содержащихся в Едином государственном реестре недвижимости, в информационно-телекоммуникационной сети "Интернет" (далее - официальный сайт), с округлением до 1 квадратного метра. Указанное значение площади земельного участка может быть уточнено при проведении кадастровых работ не более чем на десять процентов)		
Обозначение характерных точек границ	Координаты, м (указываются в случае подготовки схемы расположения земельного участка с использованием технологических и программных средств, в том числе размещенных на официальном сайте. Значения координат, полученные с использованием указанных технологических и программных средств, указываются с округлением до 0,01 метра)	
	X	Y
1	2	3
н1	305447.92	2307524.16
1	305447.88	2307528.16
2	305447.84	2307533.06
3	305447.97	2307537.99
4	305448.34	2307551.97
5	305448.57	2307571.17
6	305437.39	2307571.40
7	305437.38	2307568.66
8	305437.04	2307553.40
9	305436.89	2307552.34
10	305438.82	2307552.28
11	305438.71	2307546.40
12	305438.59	2307534.41
13	305438.26	2307528.34
н2	305438.01	2307523.86
н3	305446.64	2307523.58
н1	305447.92	2307524.16



Условные обозначения:

- граница земельного участка, установленная при проведении кадастровых работ
- граница кадастрового квартала
- характеристическая точка границы земельного участка
- характеристическая точка границы земельного участка, полученная при проведении кадастровых работ
- :3У1 кадастровый номер или обозначение земельного участка
- 2 номер характеристической точки границы земельного участка
- н3 номер характеристической точки границы земельного участка, полученной при проведении кадастровых работ
- :Т/п1 кадастровый номер исходного земельного участка
- 61:30:0010122 номер кадастрового квартала
- граница зоны с особыми условиями использования территории
- существующая часть границы, прекращающая существование