



РОССИЙСКАЯ ФЕДЕРАЦИЯ
РОСТОВСКАЯ ОБЛАСТЬ
АДМИНИСТРАЦИЯ ПЕСЧАНОКОПСКОГО РАЙОНА

ПОСТАНОВЛЕНИЕ

10.08.2017

№ 748

с. Песчанокопское

Об утверждении схемы размещения
наружной рекламы на территории
Песчанокопского района

В соответствии с частью 5.8 статьи 19 Федерального закона от 13.03.2006 № 38-ФЗ «О рекламе», постановлением Правительства Ростовской области от 16.01.2014 № 19 «Об утверждении Порядка согласования схем размещения рекламных конструкций и вносимых в них изменений», руководствуясь Федеральным законом от 06.10.2003 № 131-ФЗ «Об общих принципах организации местного самоуправления в Российской Федерации»,

Постановляю:

1. Утвердить:
 - 1.1. Схему размещения наружной рекламы на территории Песчанокопского района согласно приложению № 1 к настоящему постановлению.
 - 1.2. Типы рекламных конструкций наружной рекламы на территории Песчанокопского района согласно приложению № 2 к настоящему постановлению.
2. Руководителю пресс-службы Администрации Песчанокопского района (Черкашин Е.Д.) опубликовать настоящее постановление в вестнике Администрации Песчанокопского района «Район официальный».
3. Начальнику контрольно-организационного отдела Администрации Песчанокопского района (Мертенцева И.В.) разместить настоящее постановление на официальном сайте Администрации Песчанокопского района в сети «Интернет».
4. Постановление Администрации Песчанокопского района от 05.12.2014 №860 считать утратившим силу.
5. Настоящее постановление вступает в силу со дня его официального опубликования.
6. Контроль за исполнением настоящего постановления возложить на заместителя главы Администрации Песчанокопского района по вопросам муниципального хозяйства Чунихин П.А.

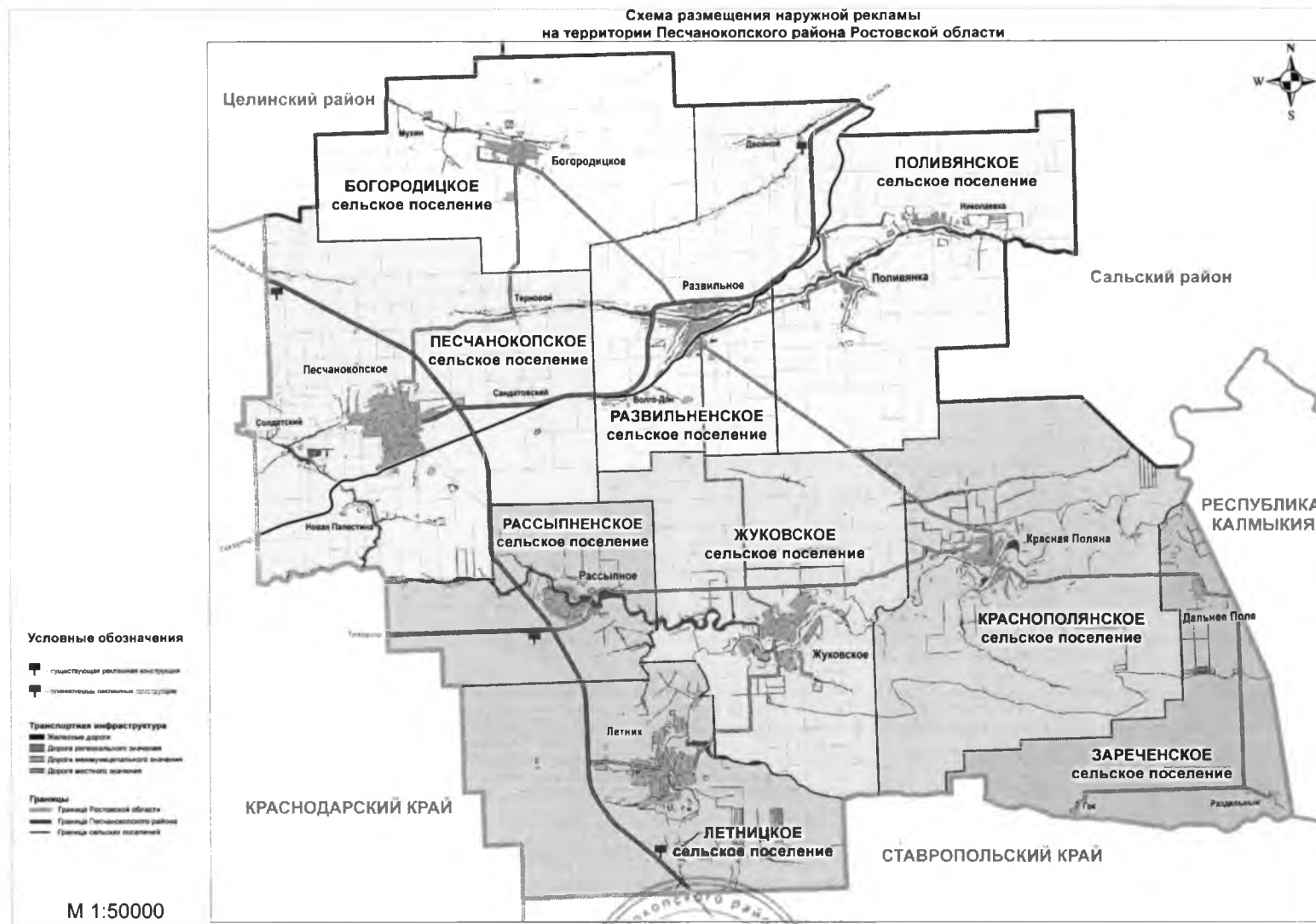
Глава Администрации
Песчанокопского района



А.И. Зубов

Постановление вносит:
сектор по вопросам архитектуры
и градостроительства

Приложение № 1
к постановлению Администрации
Песчанокского района
от 10.08.2014 № 748



И.о. управляющего делами
Администрации района



И.В. Мертенцева

Приложение № 1
к схеме размещения наружной
рекламы на территории
Песчанокопского района

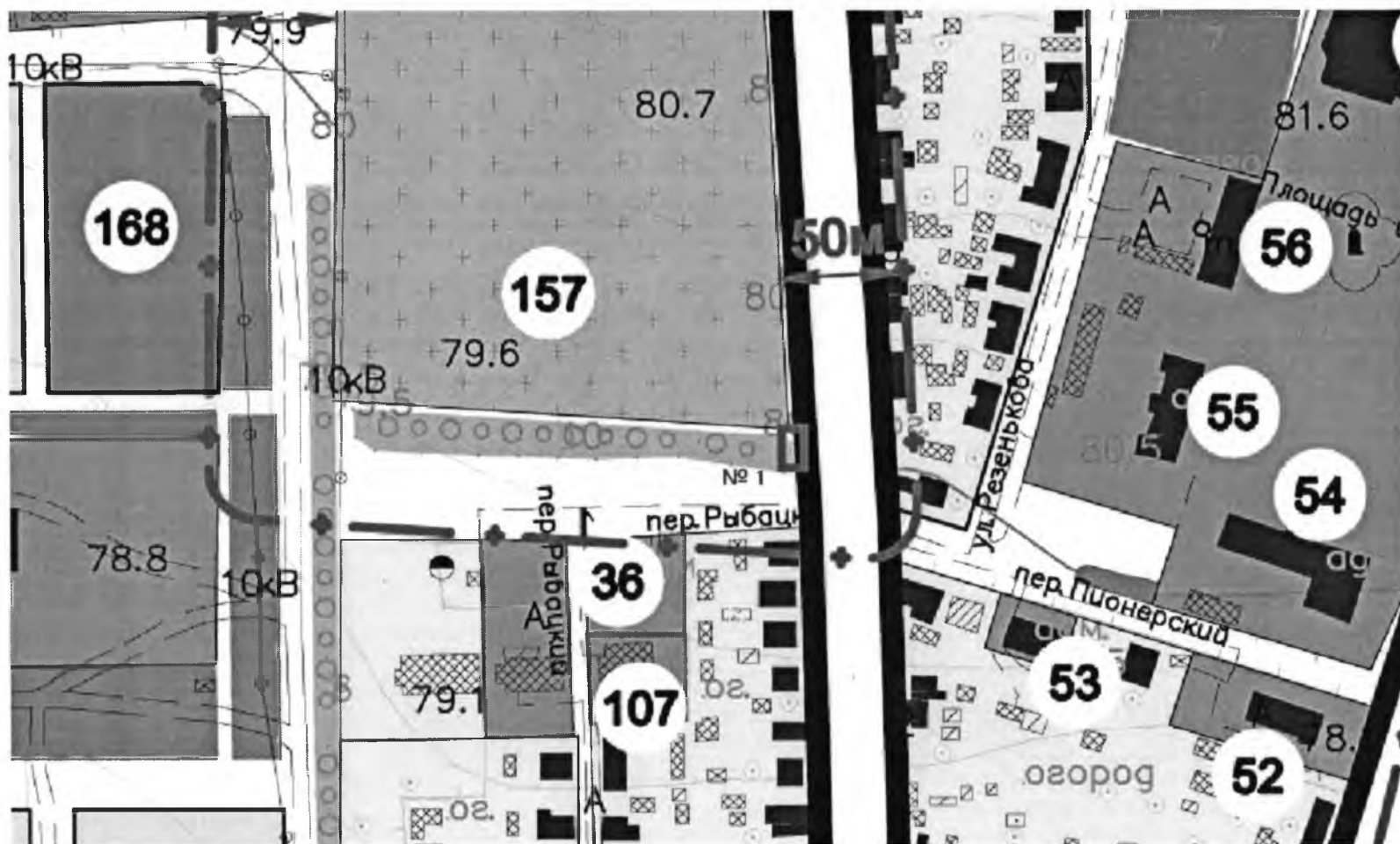
Схема расположения рекламных конструкций вдоль автомобильной дороги на территории Песчанокопского района				
№ п/п	Место размещения рекламной конструкции км+м (справа/слева).	Тип рекламной конструкции.	Удаление от оси дороги до центра ноги рекламной конструкции в метрах.	Расположение рекламной конструкции в границах полосы отвода/придорожной полосы.
вдоль автомобильной дороги «г. Ростов – на-Дону (от магистрали «Дон») – г. Ставрополь (до границы Ставропольского края)»				
1	км 177+900 слева	А	15,0	Придорожная полоса
2	км 137+900 справа	А	15,0	Придорожная полоса
вдоль автомобильной дороги «г. Котельниково – пос. Зимовники – г. Сальск – с. Песчанокопское (от границы Волгоградской области)»				
1	км 210+750 слева	А	15,5	Придорожная полоса
вдоль автомобильной дороги «г. Ростов – на-Дону (от магистрали «Дон») – г. Ставрополь (до границы Ставропольского края) – пос. Белая Глина (до границы Краснодарского края)»				
1	км 0+900 слева	А	15,5	Придорожная полоса

Расположение рекламных конструкций на территории Песчанокопского района
Песчанокопское сельское поселение

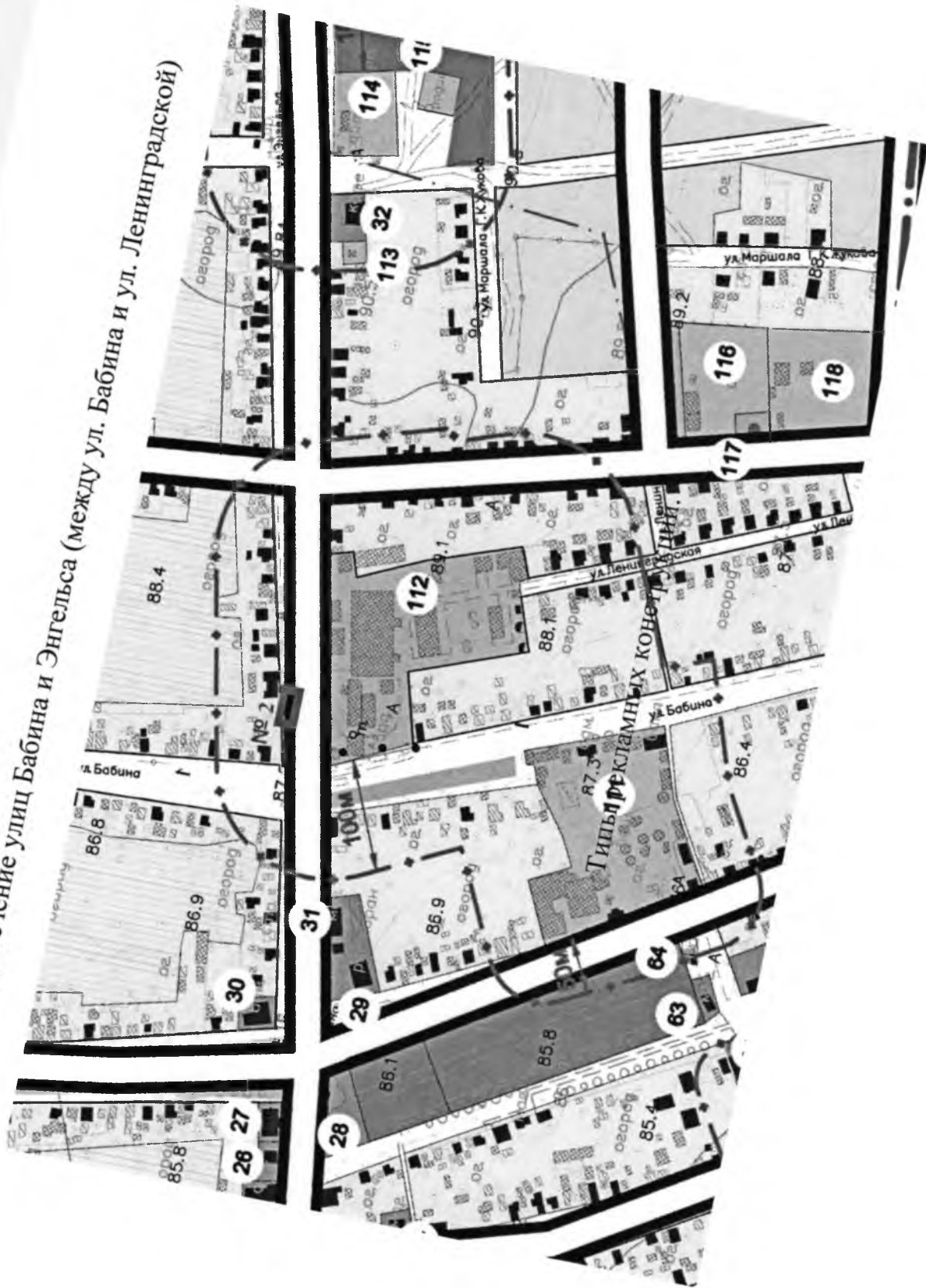
№ пп	Адрес установки рекламной конструкции	Тип рекламной конструкции	Размер рекламной конструкции, м	Площадь информационного поля, м ²
1.	с. Песчанокопское, пересечение улиц Первой Конной Армии и пер. Рыбацкий	Односторонний щит (билборд) отдельно стоящая односторонняя рекламная конструкция	1,6x1,5	2,4
2.	с. Песчанокопское, пересечение улиц Бабина и Энгельса (между ул. Бабина и ул. Ленинградской)	Односторонний щит (билборд) отдельно стоящая односторонняя рекламная конструкция	3,0x1,8	5,4
3	с. Песчанокопское, пересечение улиц Суворова и пер. Пионерский	двухсторонний щит (билборд) - отдельно стоящая двусторонняя (плоская или V-образная) рекламная конструкция	3,0x6,0	18,0

СХЕМА
размещения рекламных конструкций на территории Песчанокопского сельского поселения
с. Песчанокопское

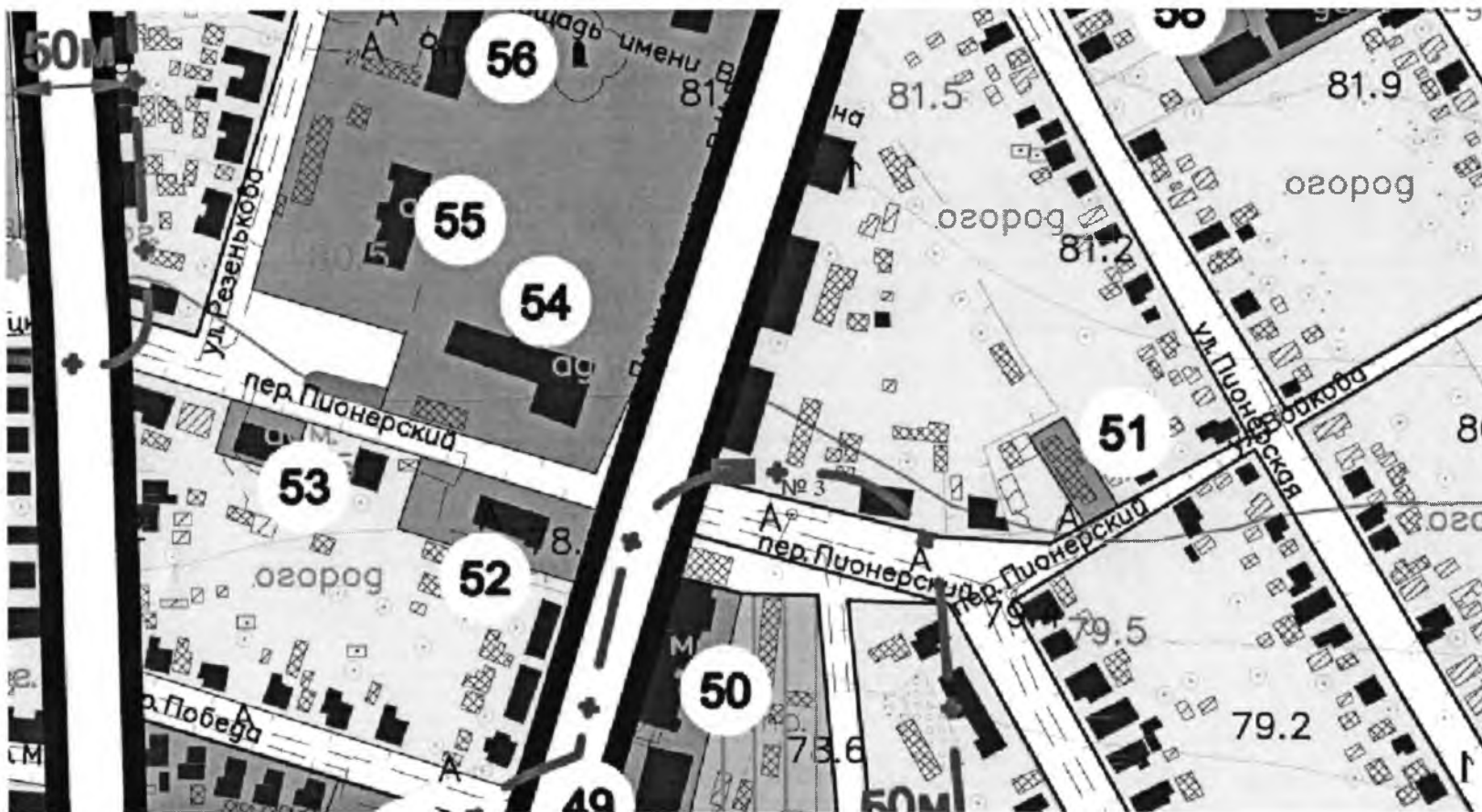
№ 1 - пересечение улиц Первой Конной Армии и пер. Рыбацкий



№ 2 - Пересечение улиц Бабина и Энгельса (между ул. Бабина и ул. Ленинградской)



№ 3 - пересечение улиц Суворова и пер. Пионерский



Типы рекламных конструкций.

Тип А



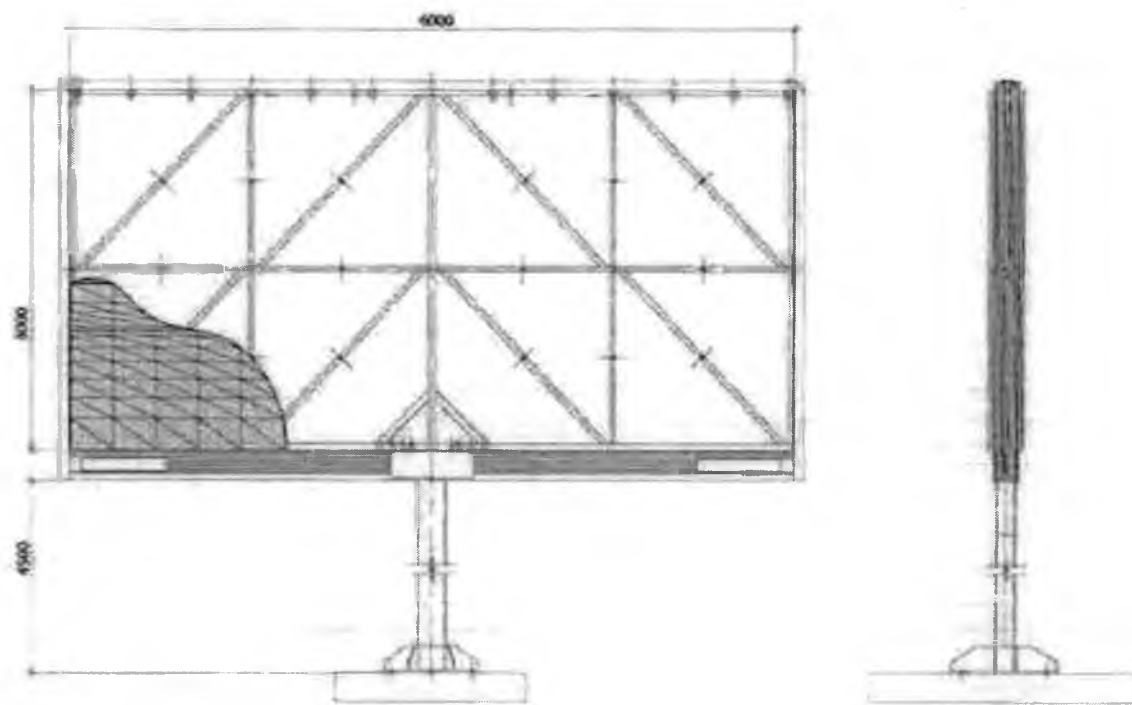
Тип Б



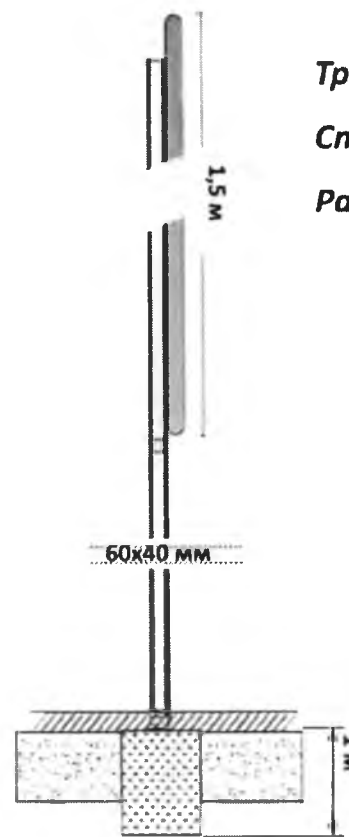
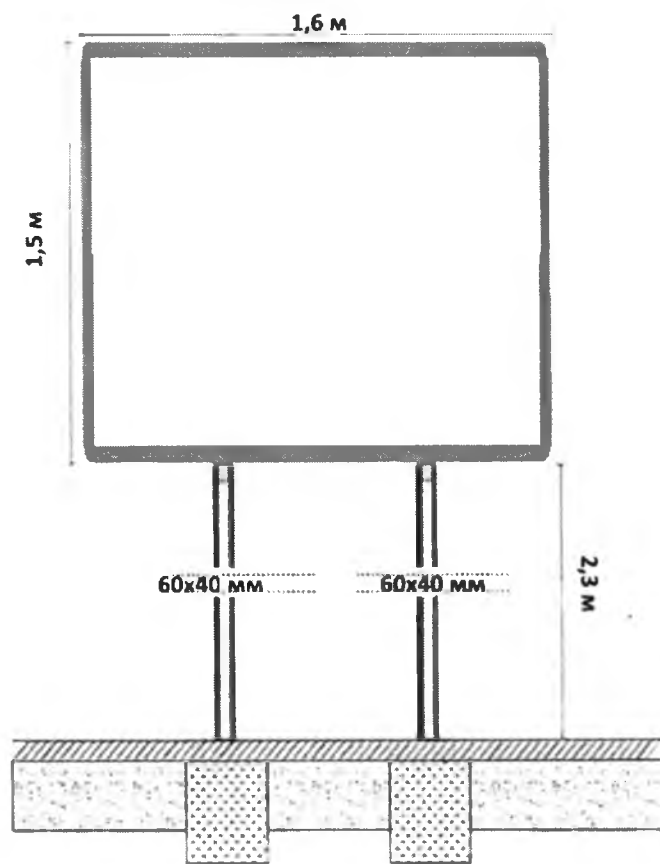
Тип Б



Типовые размеры рекламного щита

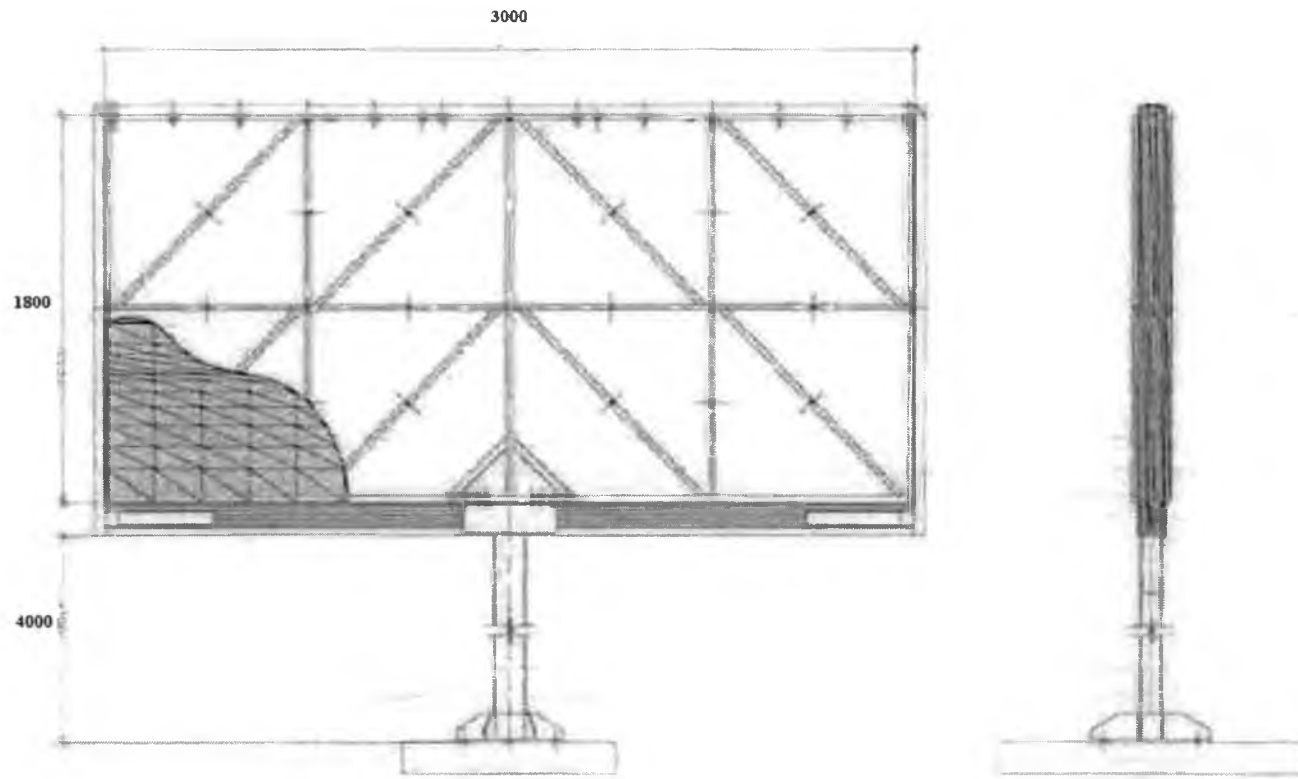


Типы рекламных конструкций.
Тип В
Типовые размеры рекламного щита



Труба профильная:
Стойка-60x40
Рама-40x40

Тип Г



И.о. управляющего делами
Администрации района



И.В. Мертенцева