



РОССИЙСКАЯ ФЕДЕРАЦИЯ  
РОСТОВСКАЯ ОБЛАСТЬ  
АДМИНИСТРАЦИЯ ПЕСЧАНОКОПСКОГО РАЙОНА

ПОСТАНОВЛЕНИЕ

30.12.2019

№ 1185

с. Песчанокопское

О внесении изменений в постановление Администрации Песчанокопского района от 10.08.2017 №748 «Об утверждении схемы размещения наружной рекламы на территории Песчанокопского района»

В соответствии с частью 5.8 статьи 19 Федерального закона от 13.03.2006 №38-ФЗ «О рекламе», постановлением Правительства Ростовской области от 16.01.2014 №19 «Об утверждении Порядка согласования схем размещения рекламных конструкций и вносимых в них изменений», Заключение министерства строительства и территориального развития «О согласовании схемы размещения рекламных конструкций на территории Песчанокопского района Ростовской области» от 05.10.2018 №165, руководствуясь Федеральным законом от 06.10.2003 №131-ФЗ «Об общих принципах организации местного самоуправления в Российской Федерации»,

**Постановляю:**

1. Внести в постановление Администрации Песчанокопского района от 10.08.2017 №748 «Об утверждении схемы размещения наружной рекламы на территории Песчанокопского района» следующие изменения:

1.1. Приложение №1 к постановлению Администрации района от 10.08.2017 №748 изложить в новой редакции согласно приложению № 1 настоящего постановления.

1.2. Приложение №2 к постановлению Администрации района от 10.08.2017 №748 изложить в новой редакции согласно приложению № 2 настоящего постановления.

2. Руководителю пресс-службы Администрации Песчанокопского района (Сидоренко С.А.) опубликовать настоящее постановление в вестнике Администрации Песчанокопского района «Район официальный».

3. Начальнику отдела информационных технологий Администрации Песчанокопского района (Лосевский А.А.) разместить настоящее постановление на официальном сайте Администрации Песчанокопского района в информационно-телекоммуникационной сети «Интернет».

4. Настоящее постановление вступает в силу со дня его официального опубликования.

5. Контроль за исполнением настоящего постановления возложить на заместителя главы Администрации Песчанокского района по вопросам муниципального хозяйства Чунихина П.А.

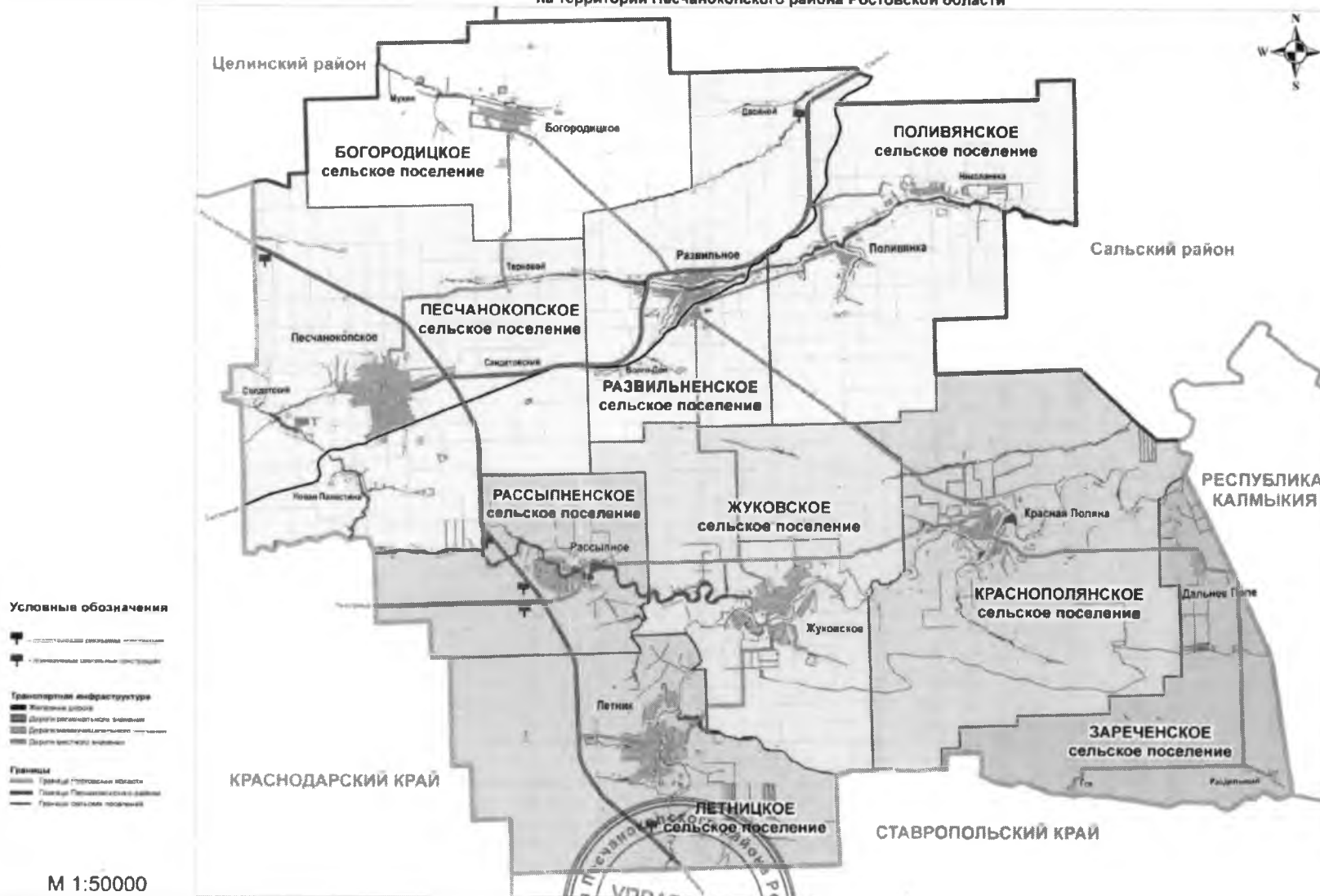
Глава Администрации  
Песчанокского района



А.И. Зубов

Постановление вносит:  
сектор по вопросам архитектуры  
и градостроительства

Схема размещения наружной рекламы  
на территории Песчанокопского района Ростовской области



Управляющий делами  
Администрации района



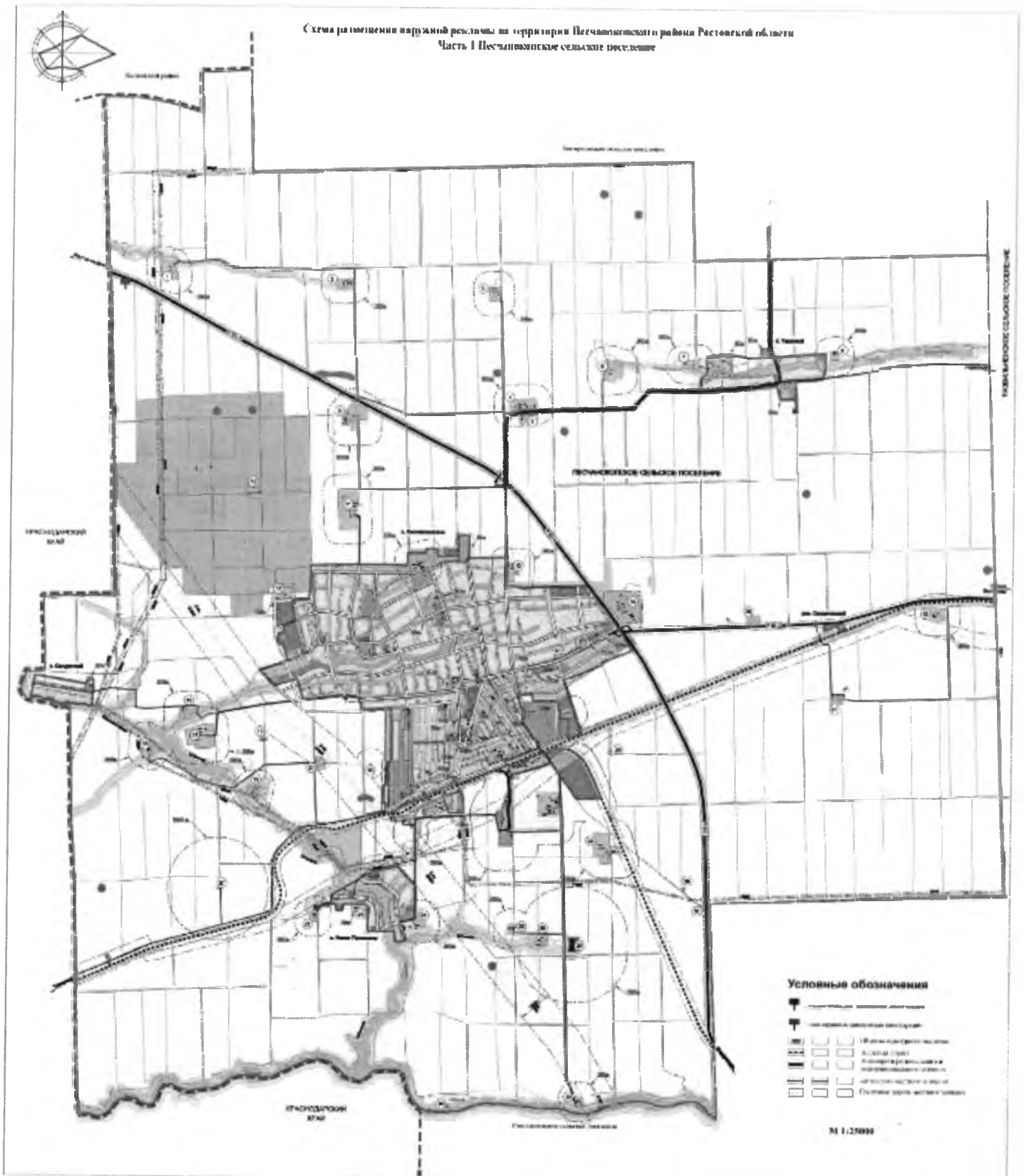
О.В. Купина

Приложение № 1  
к схеме размещения наружной  
рекламы на территории  
Песчанокопского района

**Схема расположения рекламных конструкций вдоль автомобильной дороги на территории Песчанокопского района**

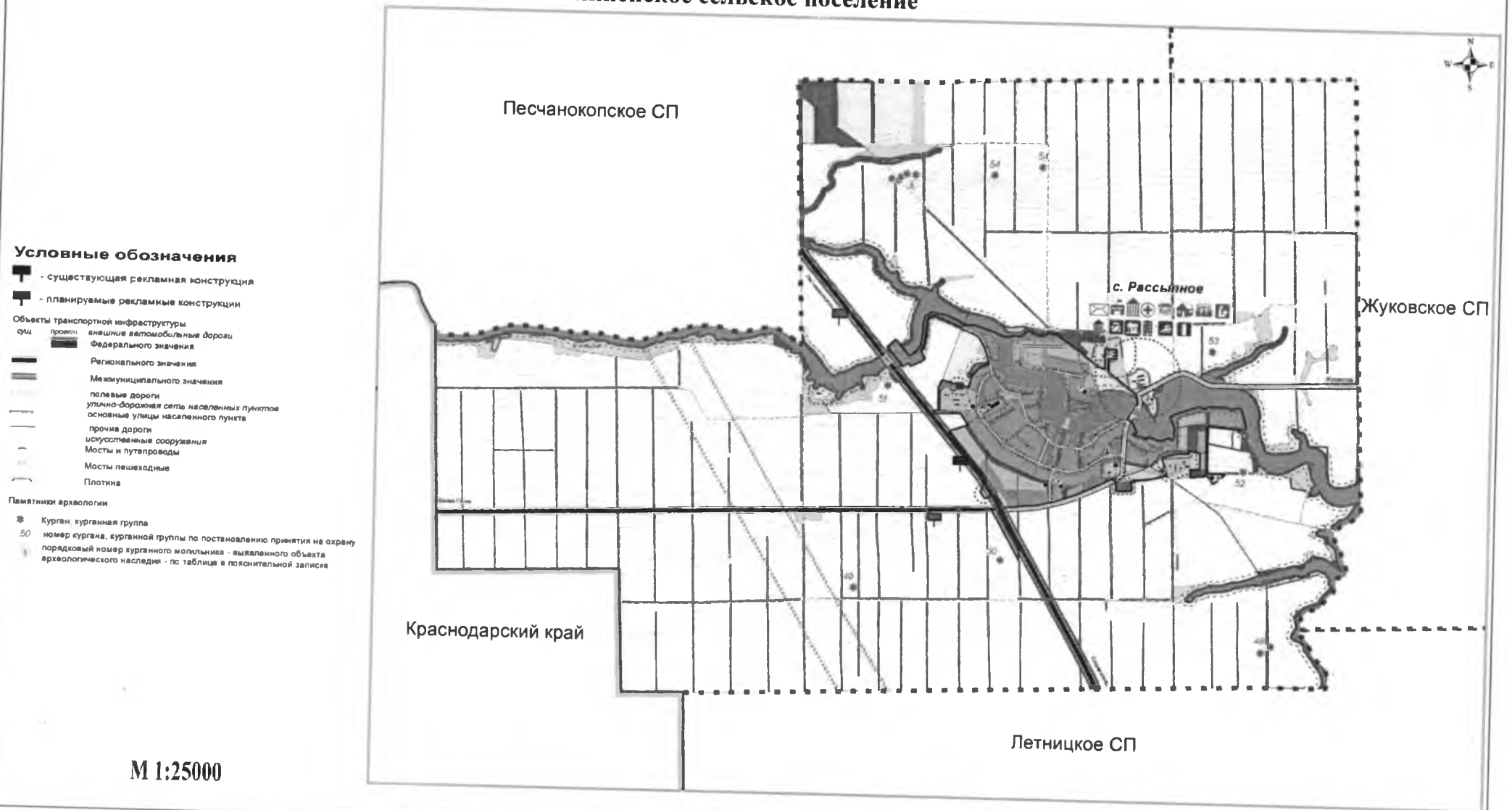
№ п/п	Место размещения рекламной конструкции км+м (справа/слева).	Тип рекламной конструкции.	Удаление от оси дороги до центра ноги рекламной конструкции в метрах.	Расположение рекламной конструкции в границах полосы отвода/придорожной полосы.
вдоль автомобильной дороги «г. Ростов – на-Дону (от магистрали «Дон») – г. Ставрополь (до границы Ставропольского края)»				
1	км 177+900 слева	А	15,0	Придорожная полоса
2	км 137+900 справа	А	15,0	Придорожная полоса
3	км 160+300 справа	А	15,0	Придорожная полоса
4	км 163+250 справа	А	15,0	Придорожная полоса
вдоль автомобильной дороги «г. Котельниково – пос. Зимовники – г. Сальск – с. Песчанокопское (от границы Волгоградской области)»				
1	км 210+750 слева	А	15,5	Придорожная полоса
вдоль автомобильной дороги «г. Ростов – на-Дону (от магистрали «Дон») – г. Ставрополь (до границы Ставропольского края) – пос. Белая Глина (до границы Краснодарского края)				
1	км 0+900 слева	А	15,5	Придорожная полоса

Приложение № 2  
к схеме размещения наружной  
рекламы на территории  
Песчанокопского района



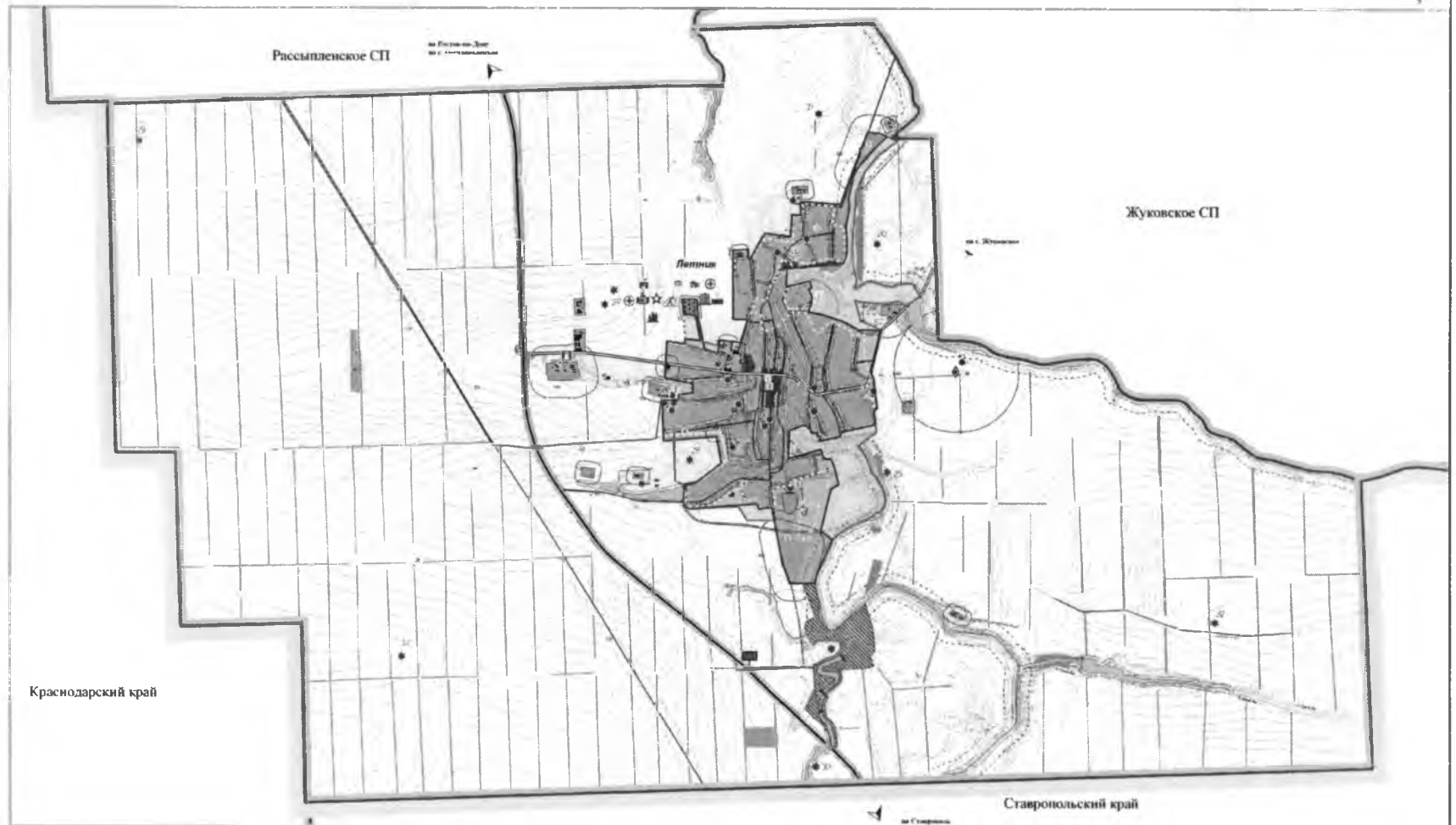
Приложение № 3  
к схеме размещения наружной  
рекламы на территории  
Песчанокопского района

Схема размещения наружной рекламы на территории Песчанокопского района Ростовской области  
Часть 2 Рассыпненское сельское поселение



Приложение № 4  
к схеме размещения наружной  
рекламы на территории  
Песчанокопского района

Схема размещения наружной рекламы на территории Песчанокопского района Ростовской области  
Часть 3 Летницкое сельское поселение



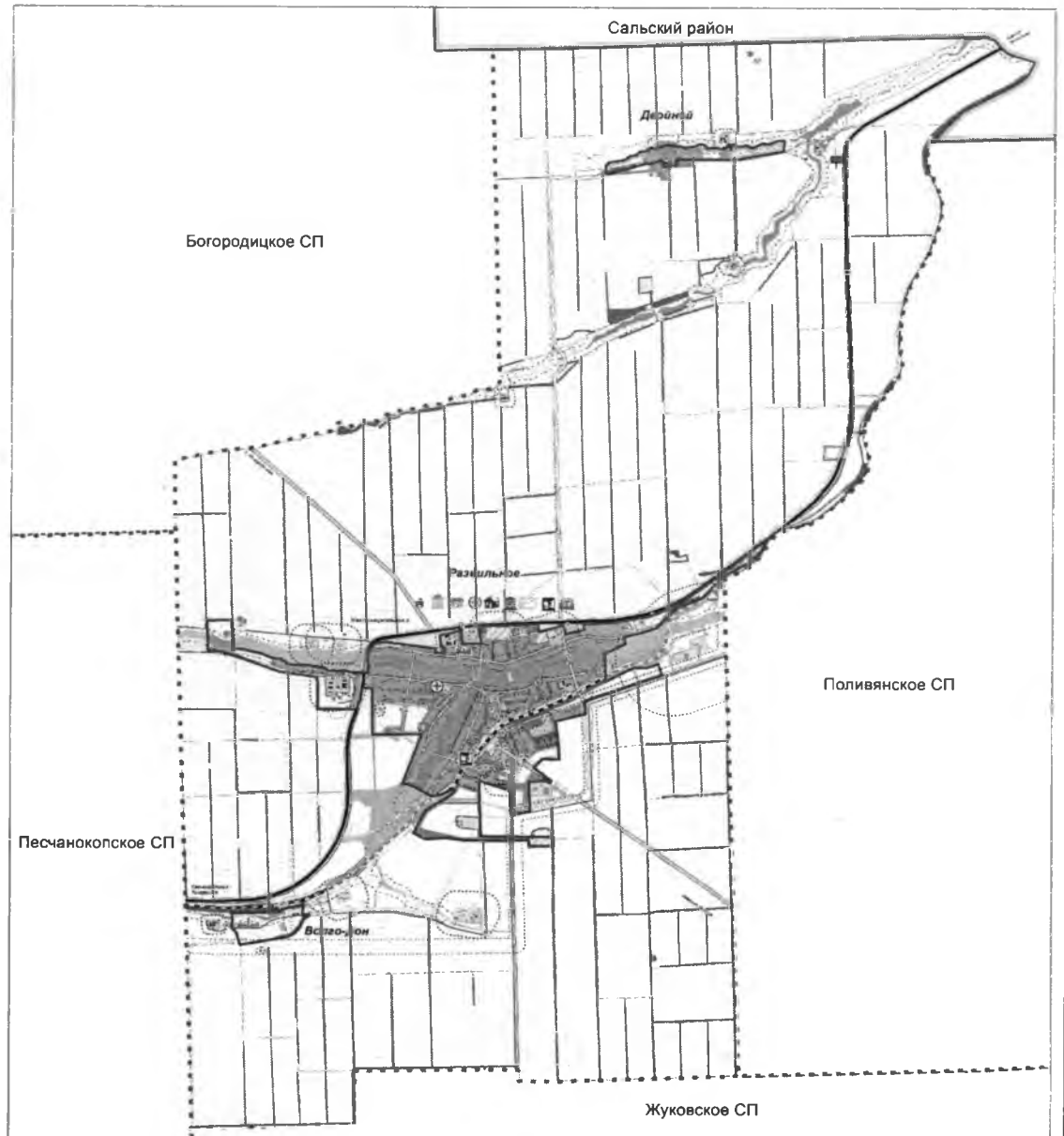
**Условные обозначения**

- - существующая рекламная конструкция
- - планируемые рекламные конструкции
- (толстая линия) - автодорога регионального значения (рекомендуемая для перехода в федеральную)
- (тонкая линия) - автодорога межмуниципального значения
- (очень тонкая линия) - автодороги местного значения
- ≡ - мосты
- ≡ (с зубцами) - ГЭС (плотины)
- ≡ (с волнами) - мосты проектируемые
- Памятники археологии \***
- - курган, курганная группа
- - номер кургана, курганной группы, поселения по постановлению о принятии на охрану
- Ⓜ - порядковый номер курганного могильника - выявленного объекта археологического наследия - по таблице в пояснительной записке
- ▭ (затененный) - поселение, вочевье

1:25 000

Приложение № 5  
к схеме размещения наружной  
рекламы на территории  
Песчанокопского района

Схема размещения наружной рекламы на территории Песчанокопского района Ростовской области  
Часть 4 Развильненское сельское поселение



М 1:25000

Приложение № 6  
к схеме размещения наружной  
рекламы на территории  
Песчанокопского района

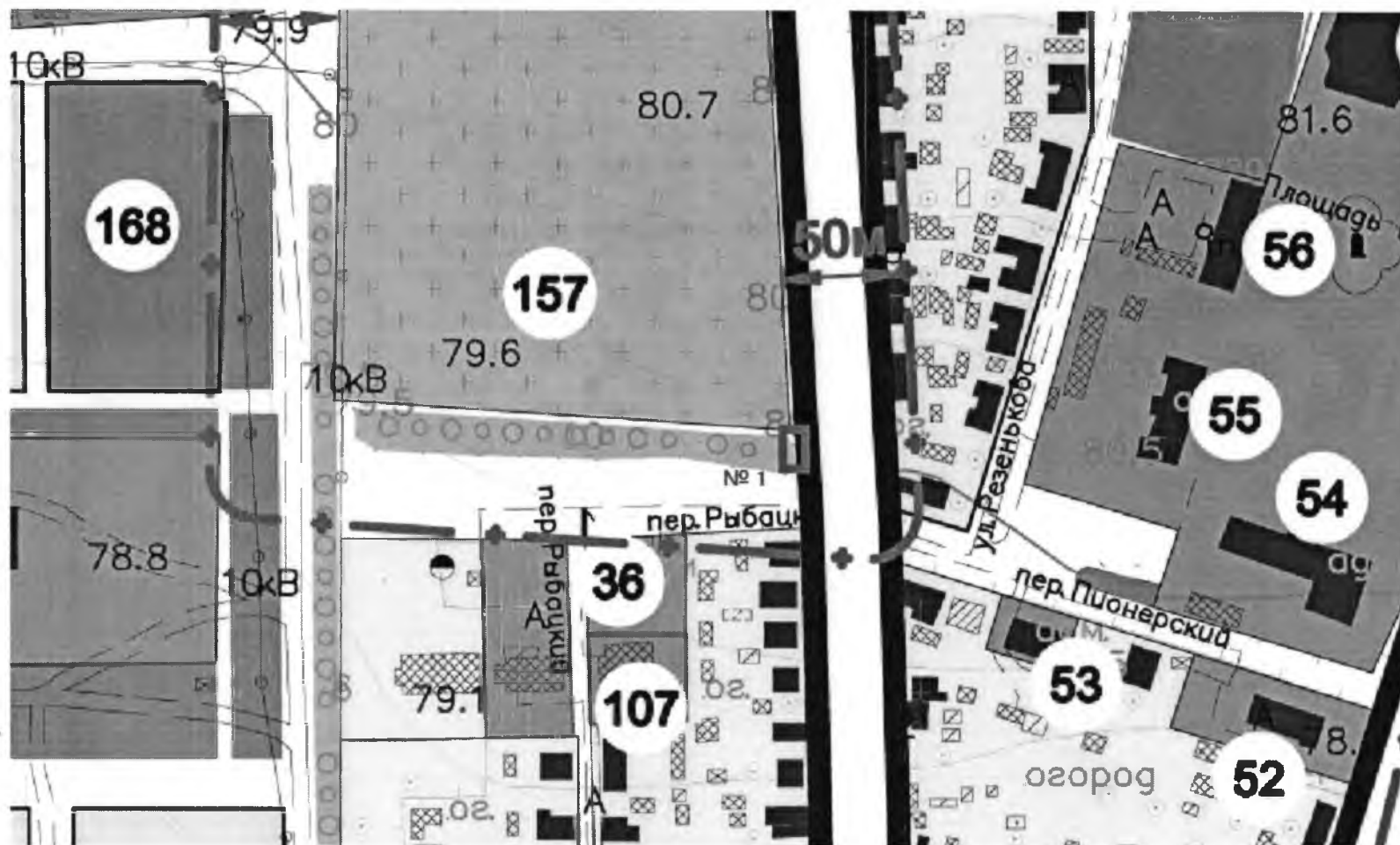
Расположение рекламных конструкций на территории Песчанокопского района  
Песчанокопское сельское поселение

№ пп	Адрес установки рекламной конструкции	Тип рекламной конструкции	Размер рекламной конструкции, м	Площадь информационного поля, м <sup>2</sup>
1.	с. Песчанокопское, пересечение улиц Первой Конной Армии и пер. Рыбацкий	Односторонний щит (билборд) отдельно стоящая односторонняя рекламная конструкция	1,6x1,5	2,4
2.	с. Песчанокопское, пересечение улиц Бабина и Энгельса (между ул. Бабина и ул. Ленинградской)	Односторонний щит (билборд) отдельно стоящая односторонняя рекламная конструкция	3,0x1,8	5,4
3	с. Песчанокопское, пересечение улиц Суворова и пер. Пионерский	двухсторонний щит (билборд) - отдельно стоящая двусторонняя (плоская или V-образная) рекламная конструкция	3,0x6,0	18,0
4	с. Песчанокопское, напротив домовладений ул. Энгельса, 32 и 34	двухсторонний щит (билборд) - отдельно стоящая двусторонняя (плоская или V-образная) рекламная конструкция	3,0x6,0	18,0

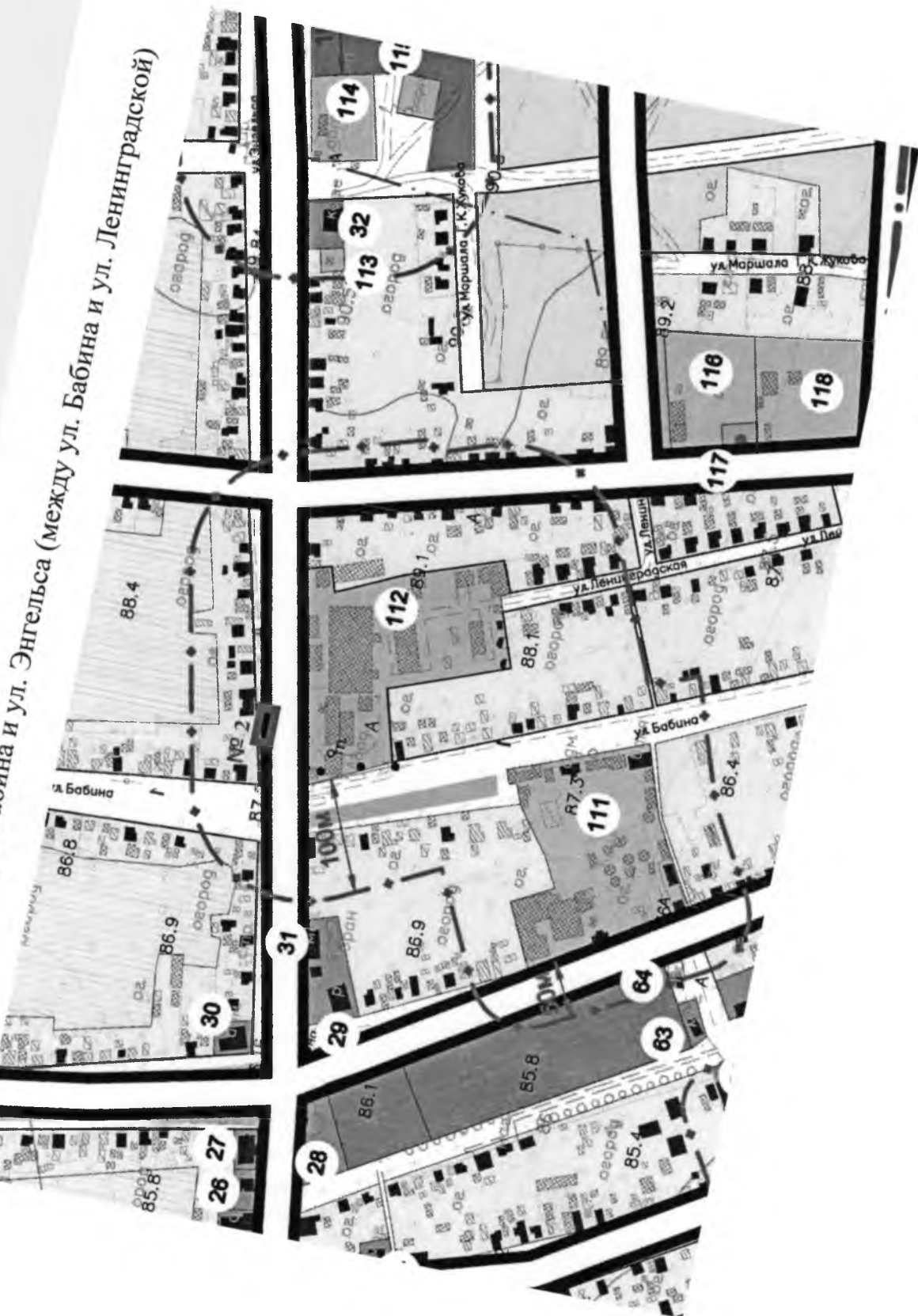
Приложение № 7  
к схеме размещения наружной  
рекламы на территории  
Песчанокопского района

СХЕМА  
размещения рекламных конструкций на территории Песчанокопского сельского поселения с. Песчанокопское

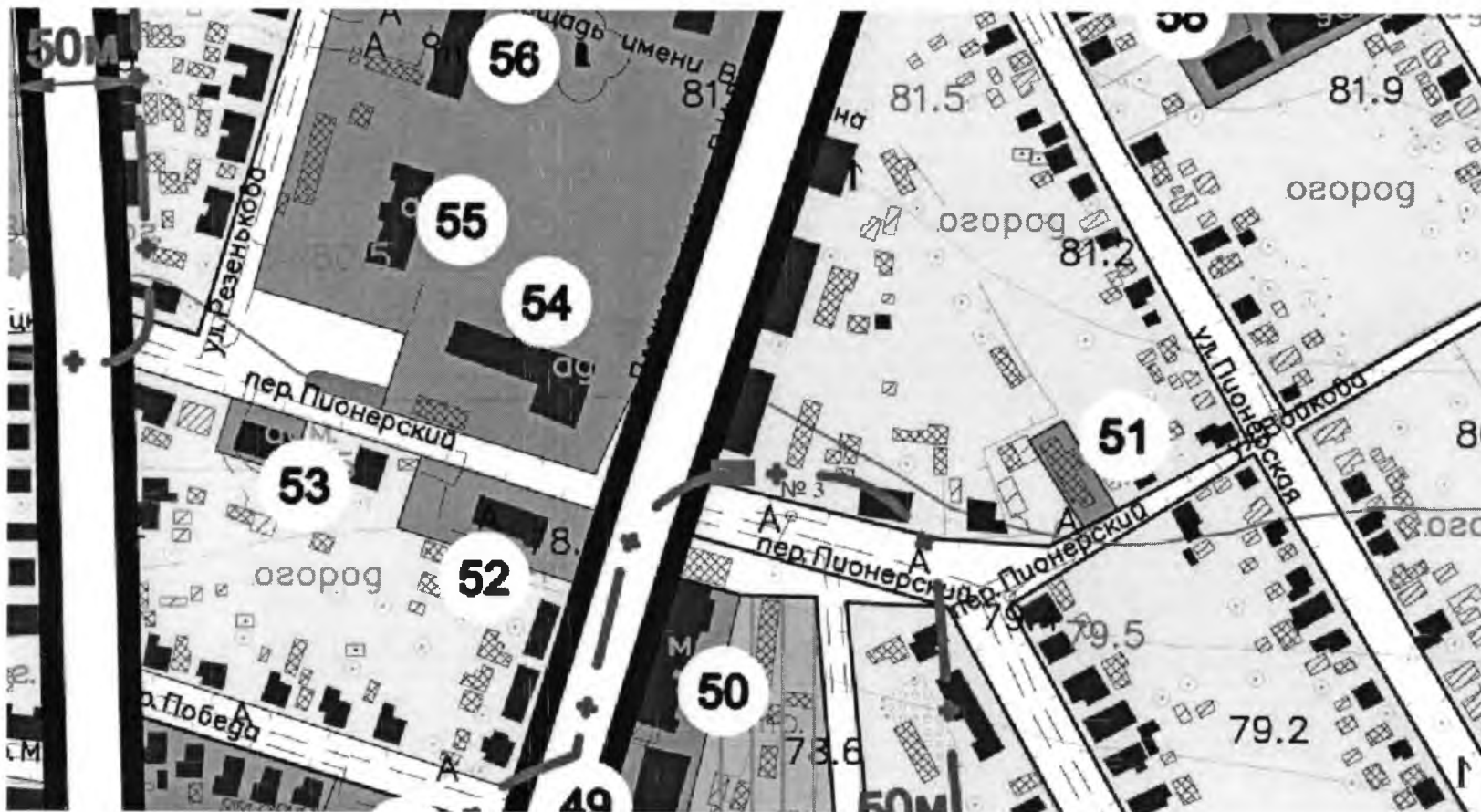
№ 1 - пересечение ул. Первой Конной Армии и пер. Рыбацкий



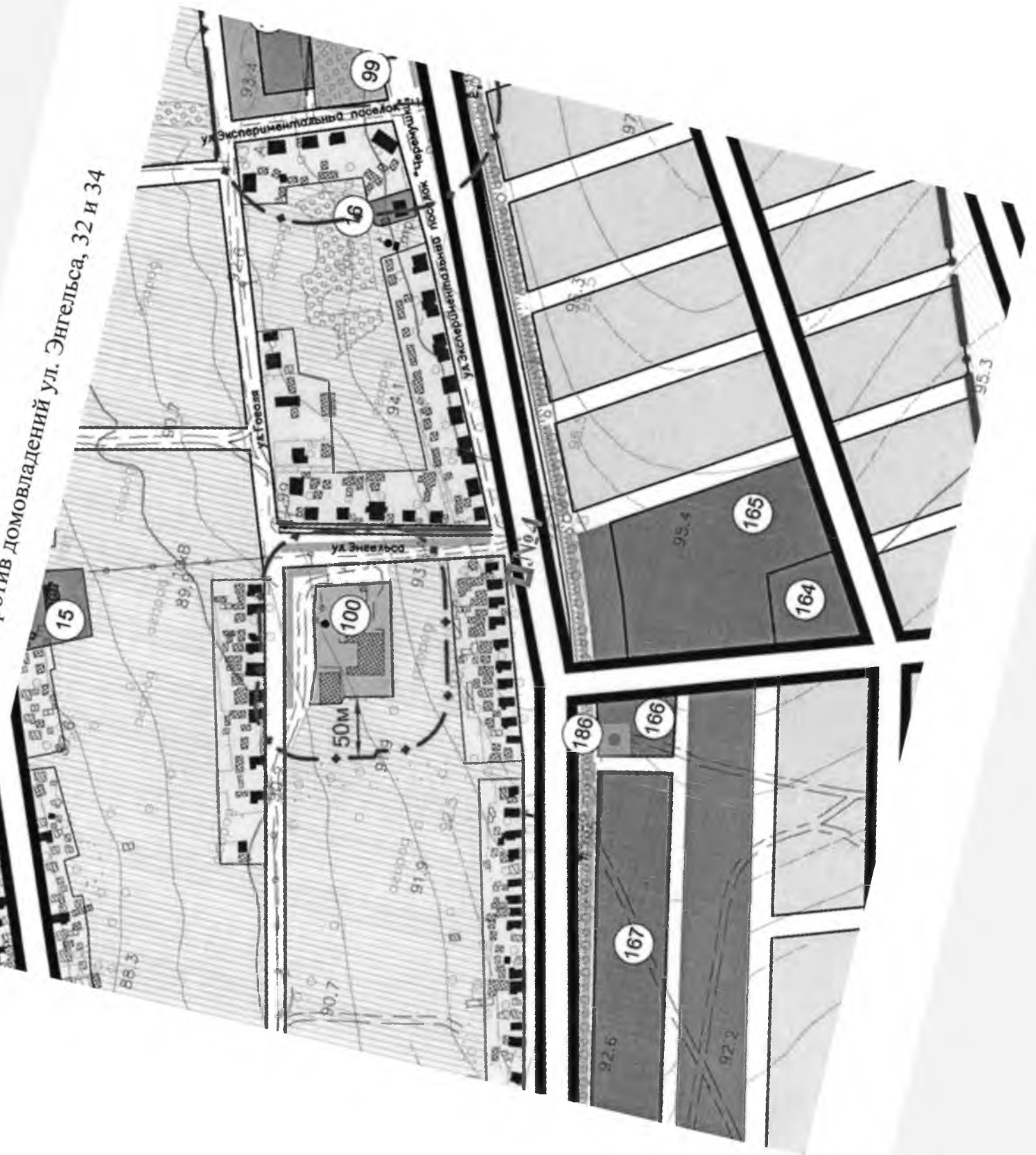
Бабина и ул. Энгельса (между ул. Бабина и ул. Ленинградской)



№ 3 - пересечение ул. Суворова и пер. Пионерский



Участки домовладений ул. Энгельса, 32 и 34

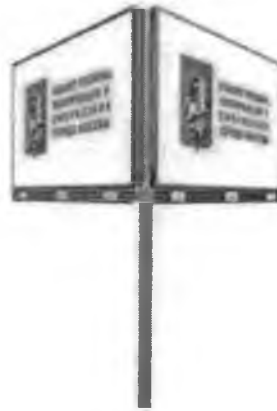


Типы рекламных конструкций

Тип А



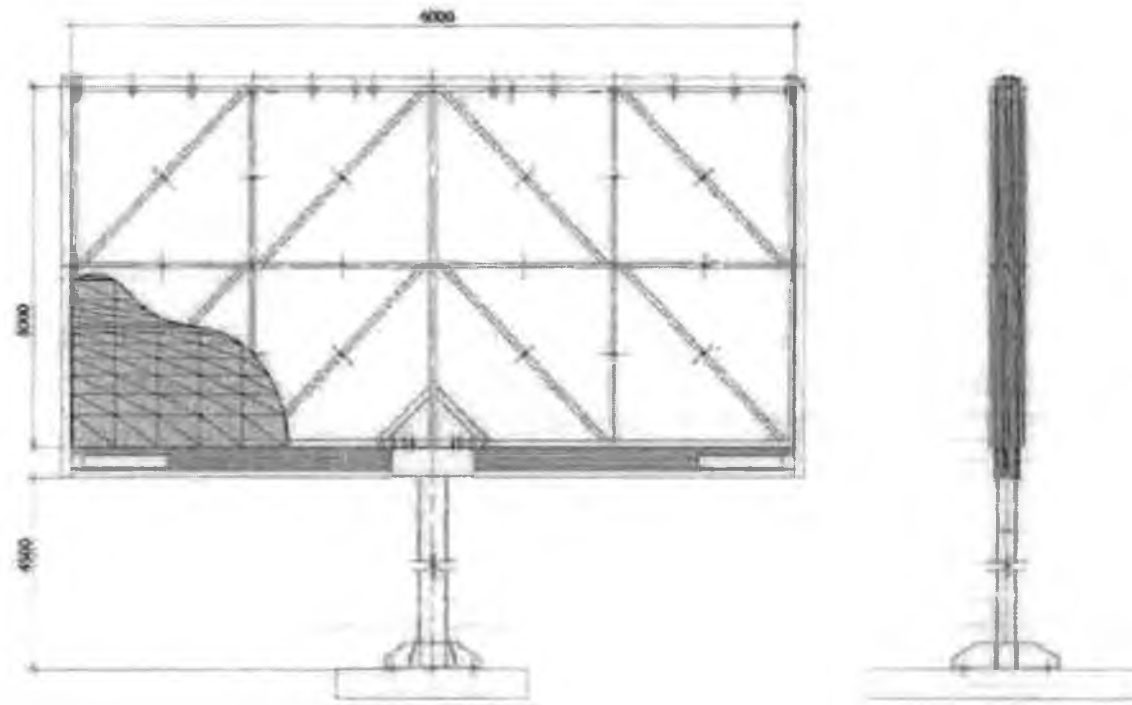
Тип Б



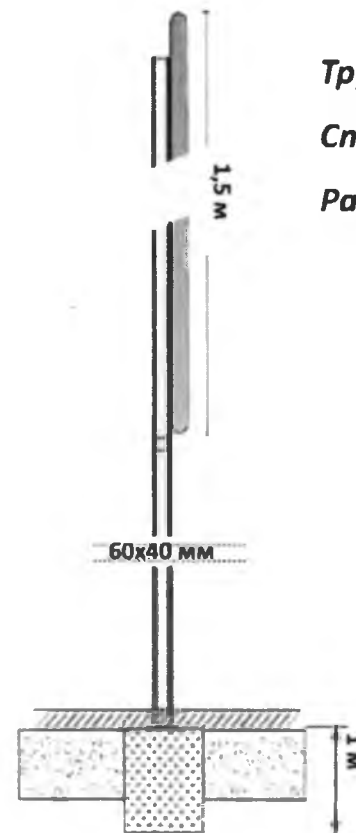
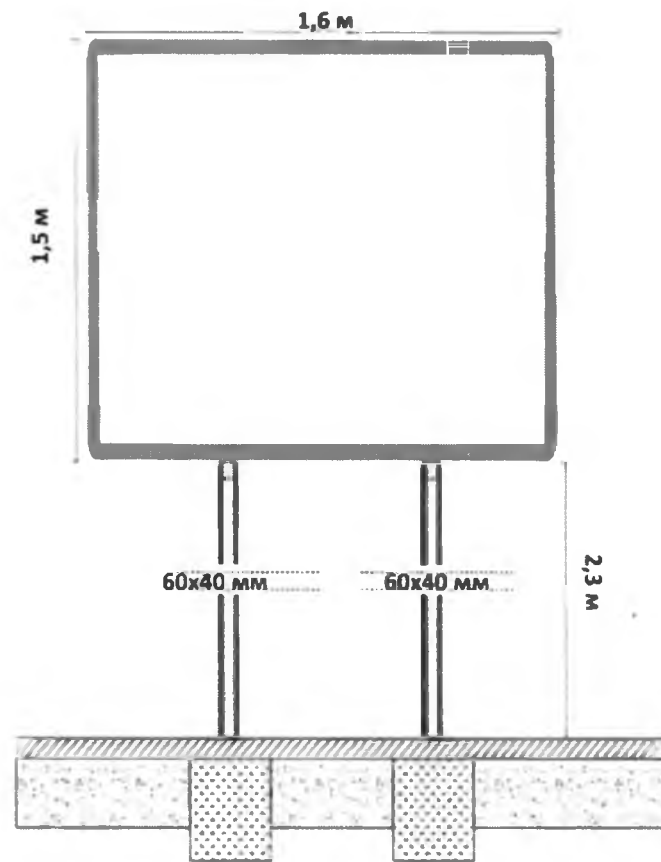
Тип Б



Типы А, Б



Тип В

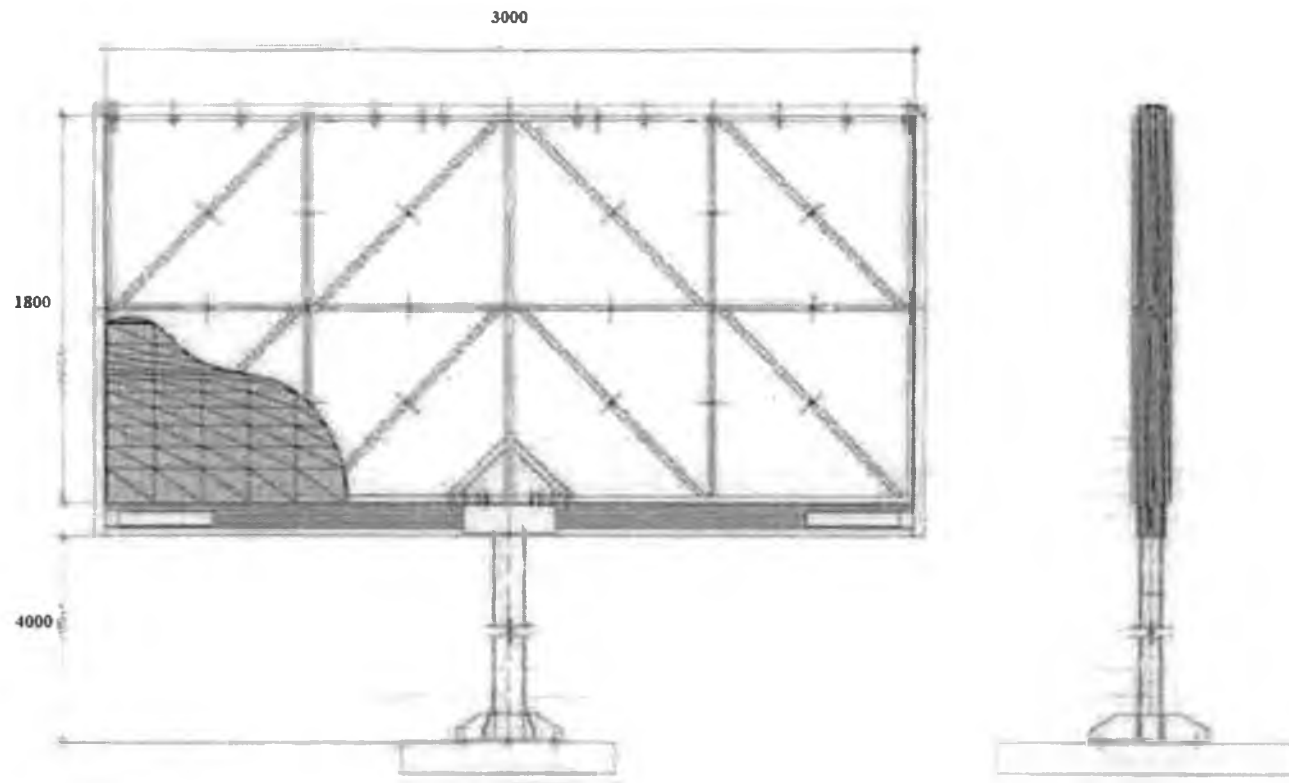


*Труба профильная:*

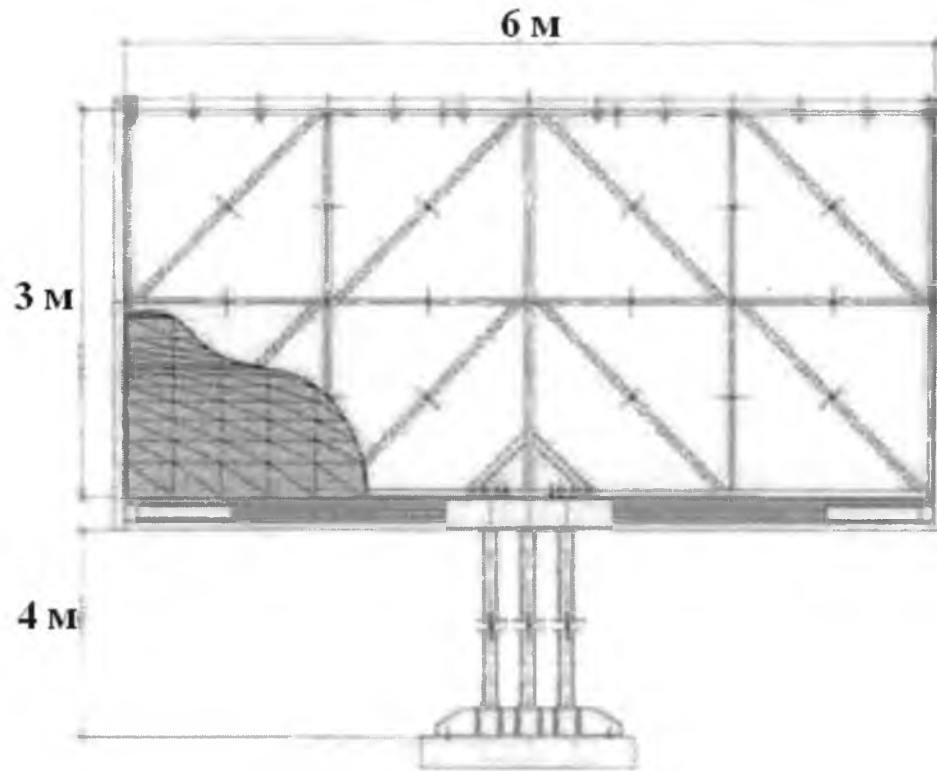
*Стойка-60x40*

*Рама-40x40*

Тип Г



Тип Д



Управляющий делами  
Администрации района



О.В. Купина