



РОССИЙСКАЯ ФЕДЕРАЦИЯ
РОСТОВСКАЯ ОБЛАСТЬ
АДМИНИСТРАЦИЯ ПЕСЧАНОКОПСКОГО РАЙОНА

ПОСТАНОВЛЕНИЕ

04.03.2022

№ 172

с. Песчанокопское

Об установлении публичного сервитута в целях размещения наземных элементов объекта «Подземный газопровод среднего давления»

В соответствии со ст. 39.37 Земельного кодекса Российской Федерации, Федеральным законом от 25.10.2001 №137-ФЗ «О введении в действие Земельного кодекса Российской Федерации», и ходатайства Публичного акционерного общества «Газпром газораспределение Ростов-на-Дону» (344022, Ростовская область, г. Ростов-на-Дону, проспект Шолохова, 14, ИНН 6163000368, ОГРН 1026103159785),

Постановляю:

1. Установить публичный сервитут в целях размещения наземных элементов объекта «Подземный газопровод среднего давления»:

- с кадастровым номером 61:30:0060101:4311, Ростовская область, р-н Песчанокопский, с. Летник, сроком на 49 лет.

2. Сроки и график выполнения работ при осуществлении деятельности, для обеспечения которой устанавливается публичный сервитут: размещение наземных элементов объекта «Подземный газопровод среднего давления» с кадастровым номером 61:30:0060101:4311, осуществляется в течение всего срока действия публичного сервитута.

3. Срок, на который устанавливается публичный сервитут – 49 (сорок девять) лет.

4. Срок, в течение которого использование указанной в настоящем постановлении части земельного участка в соответствии с его разрешенным использованием будет невозможно или существенно затруднено, в связи с осуществлением сервитута – 49 (сорок девять) лет.

5. Обязать ПАО «Газпром газораспределение Ростов-на-Дону» привести части земельных участков в состояние, пригодное для их использования в соответствии с разрешенным использованием, в срок не позднее, чем три месяца после капитального или текущего ремонта, реконструкции,

эксплуатации, консервации, сноса инженерного сооружения, для размещения которого был установлен публичный сервитут.

6. Отделу имущественных и земельных отношений Администрации района (Попович С.И.):

6.1. В срок не более чем пять рабочих дней со дня принятия настоящего постановления направить в Управление Федеральной службы государственной регистрации, кадастра и картографии по Ростовской области настоящее постановление с приложением описания местоположения границ публичного сервитута.

7. Публичный сервитут считается установленным со дня внесения сведений о нем в Единый государственный реестр недвижимости.

8. Руководителю пресс-службы Администрации района (Сидоренко С.А.) опубликовать настоящее постановление в вестнике Администрации Песчанокского района «Район официальный».

9. Постановление подлежит размещению на официальном сайте Администрации Песчанокского района Ростовской области в сети «Интернет».

10. Контроль за исполнением постановления возложить на заместителя главы Администрации района по экономике и финансам Хомец М.О.

Глава Администрации
Песчанокского района



И.И. Апольский

И.И. Апольский

Постановление вносит:
отдел имущественных
и земельных отношений

Приложение
к постановлению Администрации
Песчанокопского района
от 04.03.2022 № 172

Сведения о границах публичного сервитута объектов системы газоснабжения

Наименование объекта: Публичный сервитут «Подземный газопровод среднего давления»

Местоположение объекта: Ростовская область, район Песчанокопский, с Летник

дата: 02.09.2021

Исполнитель: Кадастровый инженер _____ Андрусенко Ю. И.

г. Ростов-на-Дону
2021 г.

ОПИСАНИЕ МЕСТОПОЛОЖЕНИЯ ГРАНИЦ**Публичный сервитут**

(наименование объекта, местоположение границ которого описано)

№ п/п	Содержание	Номера листов
1	2	3
1	Сведения об объекте	5
2	Сведения о местоположении границ объекта	6
3	Сведения о местоположении измененных (уточненных) границ объекта	8
4	План границ	9
5	Приложение	
	<i>Доверенность №08-20/351 от 03.08.2020</i>	—
	<i>Доверенность серия:61АА №7399443 от 19.08.2020</i>	—
	<i>Договор №77/21 от 15.03.2021</i>	—
	<i>Выписка из Единого государственного реестра недвижимости об объекте недвижимости № 99/2021/380824180 от 13.03.2021</i>	—

ОПИСАНИЕ МЕСТОПОЛОЖЕНИЯ ГРАНИЦ**Публичный сервитут**

(наименование объекта, местоположение границ которого описано)

Сведения об объекте

№ п/п	Характеристики объекта	Описание характеристик
1	2	3
1	Местоположение объекта	Ростовская область, район Песчанокопский, с Летник
2	Площадь объекта ± величина погрешности определения площади ($P \pm \Delta P$)	53±3 кв.м
3	Иные характеристики объекта	Публичный сервитут. Устанавливается в соответствии с пунктом 1 статьи 39.37 Земельного кодекса Российской Федерации в целях размещения линейного объекта системы газоснабжения «Подземный газопровод среднего давления». Срок публичного сервитута – 49 лет. Обладателем публичного сервитута является Публичное акционерное общество «Газпром газораспределение Ростов-на-Дону», ИНН: 6163000368, ОГРН: 1026103159785. Почтовый адрес: 344022, Ростовская область, г. Ростов-на-Дону, пр. Кировский, 40А. Адрес электронной почты: rostovoblgaz@rostovoblgaz.ru.

ОПИСАНИЕ МЕСТОПОЛОЖЕНИЯ ГРАНИЦ

Публичный сервитут

(наименование объекта, местоположение границ которого описано)

Сведения о местоположении границ объекта

1. Система координат МСК-61, зона 2

2. Сведения о характерных точках границ объекта

Обозначение характерных точек границ	Координаты, м		Метод определения координат характерной точки	Средняя квадратическа я погрешность положения характерной точки (M _t), м	Описание обозначения точки на местности (при наличии)
	X	Y			
1	2	3	4	5	6
1	286540,64	2322017,30	Картометрический метод	0,10	—
2	286540,74	2322025,92	Картометрический метод	0,10	—
3	286535,53	2322025,98	Картометрический метод	0,10	—
4	286535,44	2322017,36	Картометрический метод	0,10	—
1	286540,64	2322017,30	Картометрический метод	0,10	—
5	286535,47	2321991,03	Картометрический метод	0,10	—
6	286536,18	2321991,74	Картометрический метод	0,10	—
7	286535,47	2321992,45	Картометрический метод	0,10	—
8	286534,76	2321991,74	Картометрический метод	0,10	—
5	286535,47	2321991,03	Картометрический метод	0,10	—
9	286398,67	2321977,75	Картометрический метод	0,10	—
10	286398,67	2321978,75	Картометрический метод	0,10	—
11	286397,67	2321978,75	Картометрический метод	0,10	—
12	286397,67	2321977,75	Картометрический метод	0,10	—
9	286398,67	2321977,75	Картометрический метод	0,10	—
13	286258,55	2321964,68	Картометрический метод	0,10	—
14	286257,84	2321965,39	Картометрический метод	0,10	—
15	286257,13	2321964,68	Картометрический метод	0,10	—
16	286257,84	2321963,97	Картометрический метод	0,10	—
13	286258,55	2321964,68	Картометрический метод	0,10	—
17	286247,96	2321559,70	Картометрический метод	0,10	—
18	286248,23	2321560,66	Картометрический метод	0,10	—
19	286247,26	2321560,93	Картометрический метод	0,10	—
20	286246,99	2321559,97	Картометрический метод	0,10	—
17	286247,96	2321559,70	Картометрический метод	0,10	—
21	286035,06	2320780,76	Картометрический метод	0,10	—
22	286035,30	2320781,73	Картометрический метод	0,10	—
23	286034,33	2320781,97	Картометрический метод	0,10	—
24	286034,09	2320781,00	Картометрический метод	0,10	—
21	286035,06	2320780,76	Картометрический метод	0,10	—
25	285991,34	2320499,21	Картометрический метод	0,10	—
26	285991,34	2320500,21	Картометрический метод	0,10	—
27	285990,34	2320500,21	Картометрический метод	0,10	—
28	285990,34	2320499,21	Картометрический метод	0,10	—
25	285991,34	2320499,21	Картометрический метод	0,10	—

ОПИСАНИЕ МЕСТОПОЛОЖЕНИЯ ГРАНИЦ**Публичный сервитут**

(наименование объекта, местоположение границ которого описано)

Сведения о местоположении границ объекта

1	2	3	4	5	6
29	286004,05	2320359,85	Картометрический метод	0,10	—
30	286004,05	2320360,85	Картометрический метод	0,10	—
31	286003,05	2320360,85	Картометрический метод	0,10	—
32	286003,05	2320359,85	Картометрический метод	0,10	—
29	286004,05	2320359,85	Картометрический метод	0,10	—
33	285994,60	2320322,37	Картометрический метод	0,10	—
34	285994,60	2320323,37	Картометрический метод	0,10	—
35	285993,60	2320323,37	Картометрический метод	0,10	—
36	285993,60	2320322,37	Картометрический метод	0,10	—
33	285994,60	2320322,37	Картометрический метод	0,10	—

3. Сведения о характерных точках части (частей) границы объекта

Обозначение характерных точек части границы	Координаты, м		Метод определения координат характерной точки	Средняя квадратическ ая погрешность положения характерной точки (M_t), м	Описание обозначения точки на местности (при наличии)
	X	Y			
1	2	3	4	5	6
Часть № —					
—	—	—	—	—	—

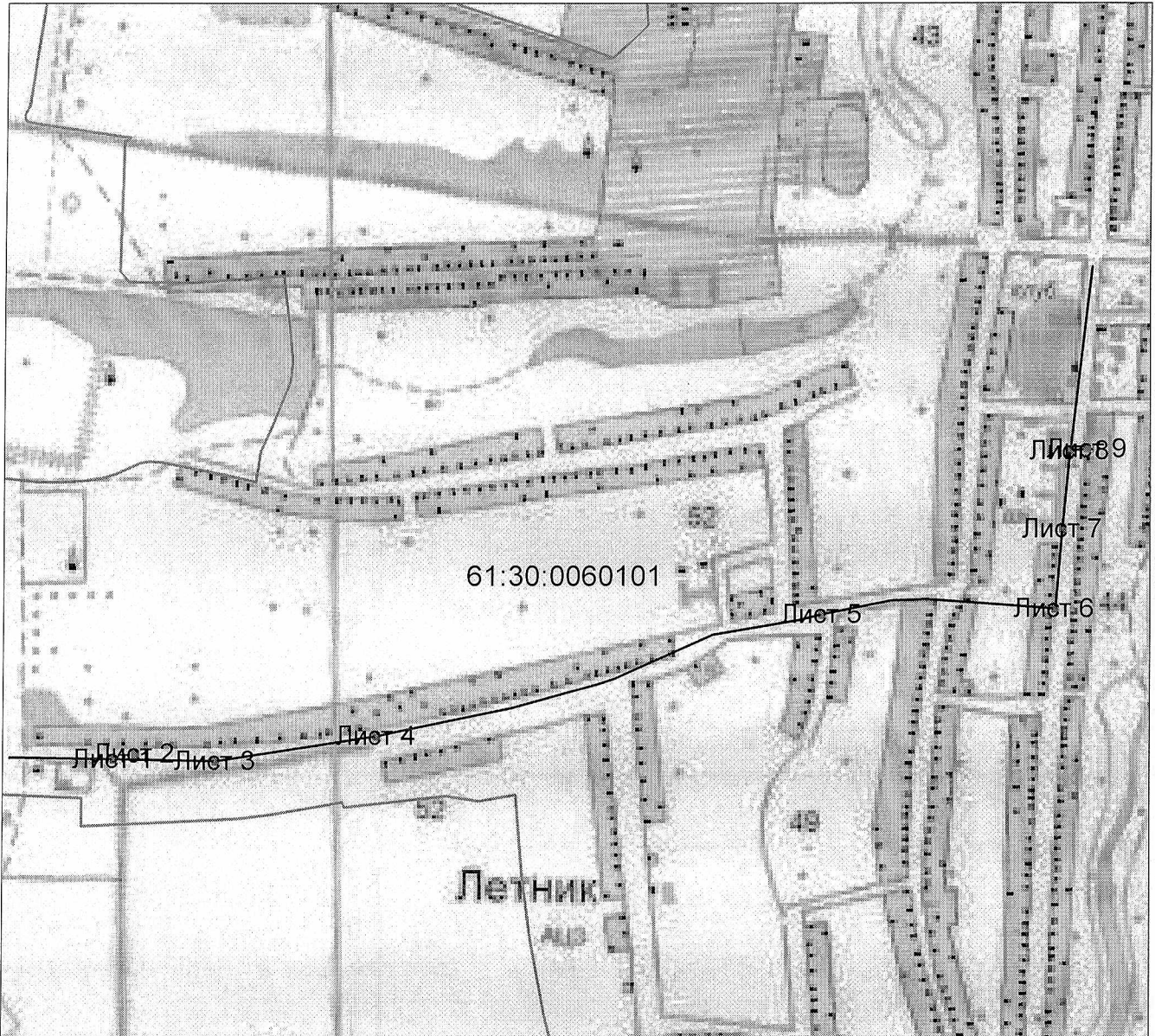
ОПИСАНИЕ МЕСТОПОЛОЖЕНИЯ ГРАНИЦ

Публичный сервитут

(наименование объекта, местоположение границ которого описано)

План границ объекта

Основной лист



Масштаб 1: 11500

Используемые условные знаки и обозначения:



– область выносного листа,

23

– номер выносного листа.

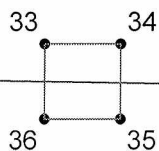
Остальные используемые условные знаки и обозначения приведены на отдельной странице в конце раздела.

Подпись _____ Андрусенко Ю. И. Дата 2 сентября 2021 г.

Место для оттиска печати (при наличии) лица, составившего описание местоположения границ объекта

ОПИСАНИЕ МЕСТОПОЛОЖЕНИЯ ГРАНИЦ**Публичный сервитут**

(наименование объекта, местоположение границ которого описано)

План границ объекта**Выносной лист №1****Масштаб 1:100**

Используемые условные знаки и обозначения приведены на отдельной странице в конце раздела.

Подпись _____ *Андрусенко Ю. И.* Дата *2 сентября 2021 г.*

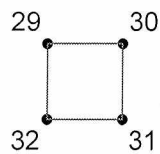
Место для оттиска печати (при наличии) лица, составившего описание местоположения границ объекта

ОПИСАНИЕ МЕСТОПОЛОЖЕНИЯ ГРАНИЦ**Публичный сервитут**

(наименование объекта, местоположение границ которого описано)

План границ объекта**Выносной лист №2**

:6

**Масштаб 1:100**

Используемые условные знаки и обозначения приведены на отдельной странице в конце раздела.

Подпись _____ *Андрусенко Ю. И.* Дата *2 сентября 2021 г.*

Место для оттиска печати (при наличии) лица, составившего описание местоположения границ объекта

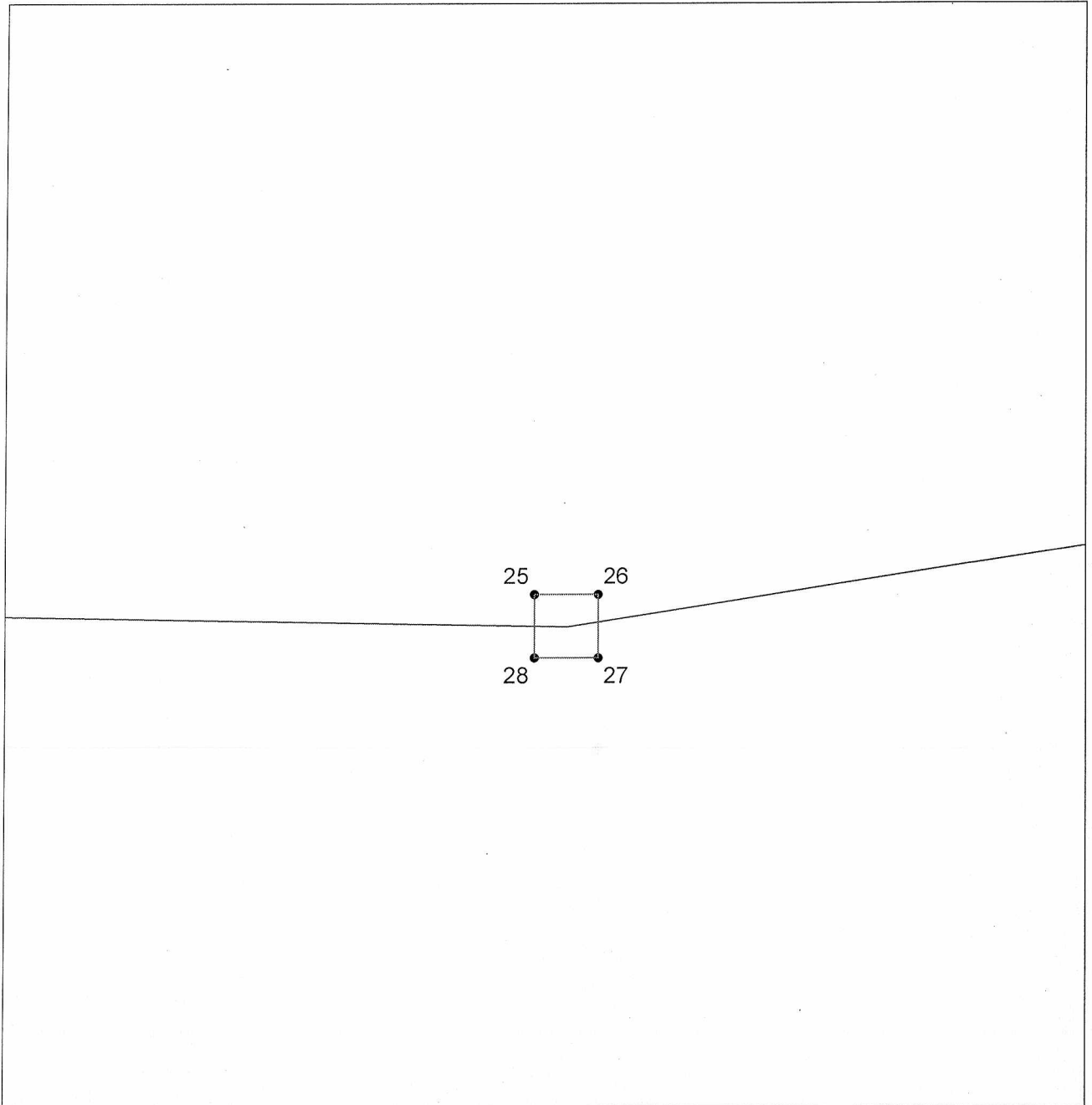
ОПИСАНИЕ МЕСТОПОЛОЖЕНИЯ ГРАНИЦ

Публичный сервитут

(наименование объекта, местоположение границ которого описано)

План границ объекта

Выносной лист №3



Масштаб 1:100

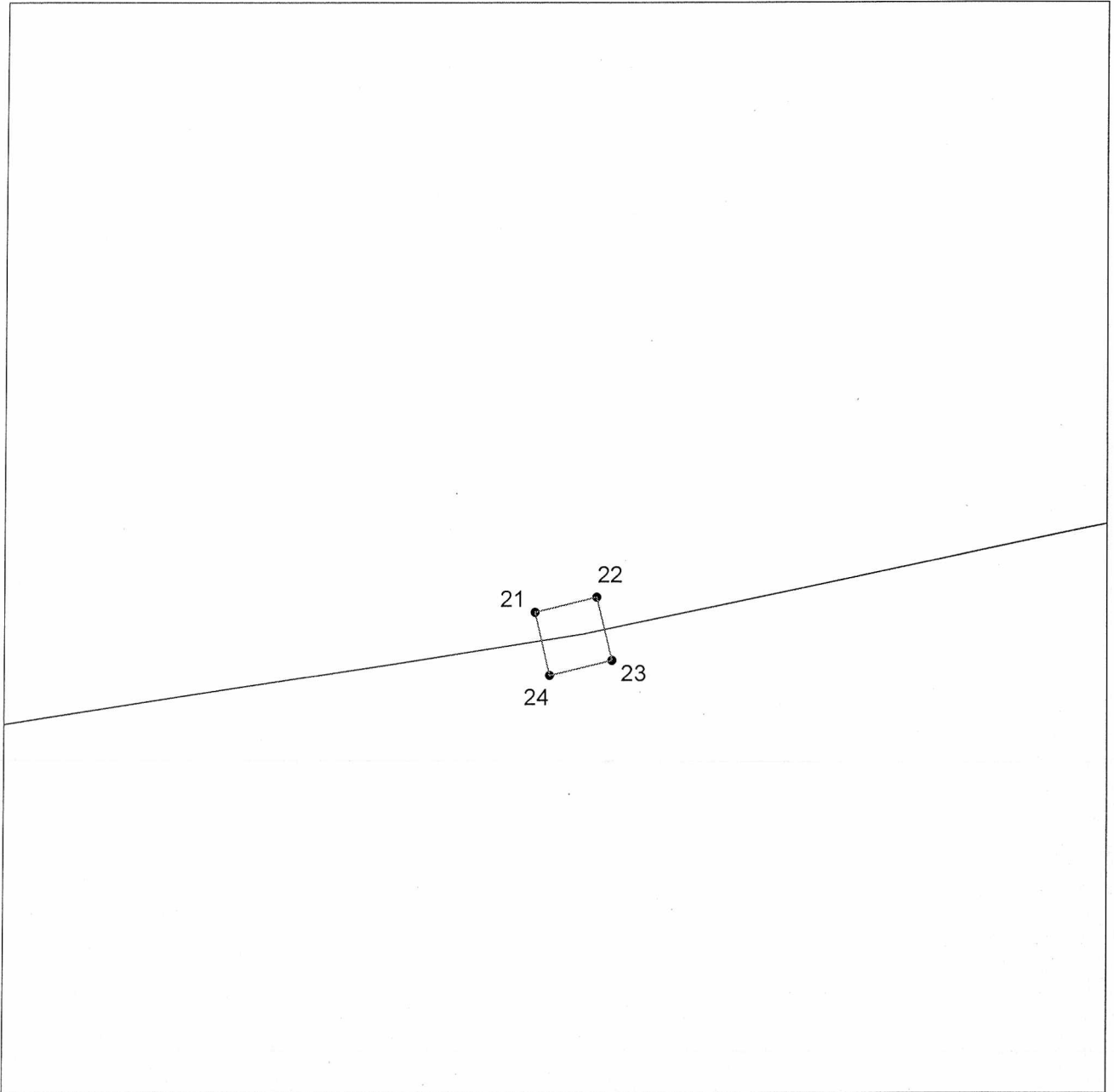
Используемые условные знаки и обозначения приведены на отдельной странице в конце раздела.

Подпись _____ *Андрусенко Ю. И.* Дата *2 сентября 2021 г.*

Место для оттиска печати (при наличии) лица, составившего описание местоположения границ объекта

ОПИСАНИЕ МЕСТОПОЛОЖЕНИЯ ГРАНИЦ**Публичный сервитут**

(наименование объекта, местоположение границ которого описано)

План границ объекта**Выносной лист №4****Масштаб 1:100**

Используемые условные знаки и обозначения приведены на отдельной странице в конце раздела.

Подпись _____ *Андрусенко Ю. И.* Дата *2 сентября 2021 г.*

Место для оттиска печати (при наличии) лица, составившего описание местоположения границ объекта

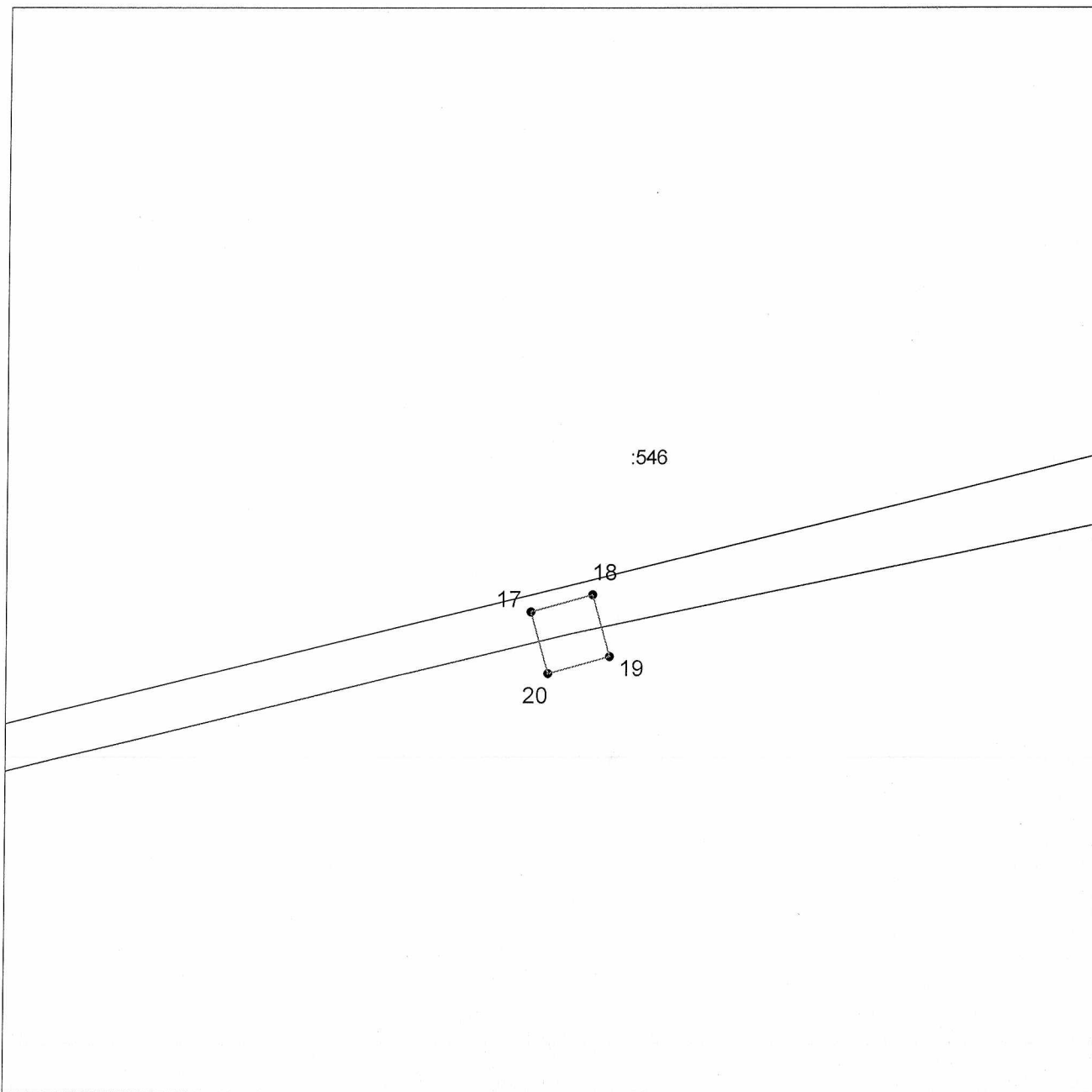
ОПИСАНИЕ МЕСТОПОЛОЖЕНИЯ ГРАНИЦ

Публичный сервитут

(наименование объекта, местоположение границ которого описано)

План границ объекта

Выносной лист №5



Масштаб 1:100

Используемые условные знаки и обозначения приведены на отдельной странице в конце раздела.

Подпись _____ Андрусенко Ю. И. Дата 2 сентября 2021 г.

Место для оттиска печати (при наличии) лица, составившего описание местоположения границ объекта

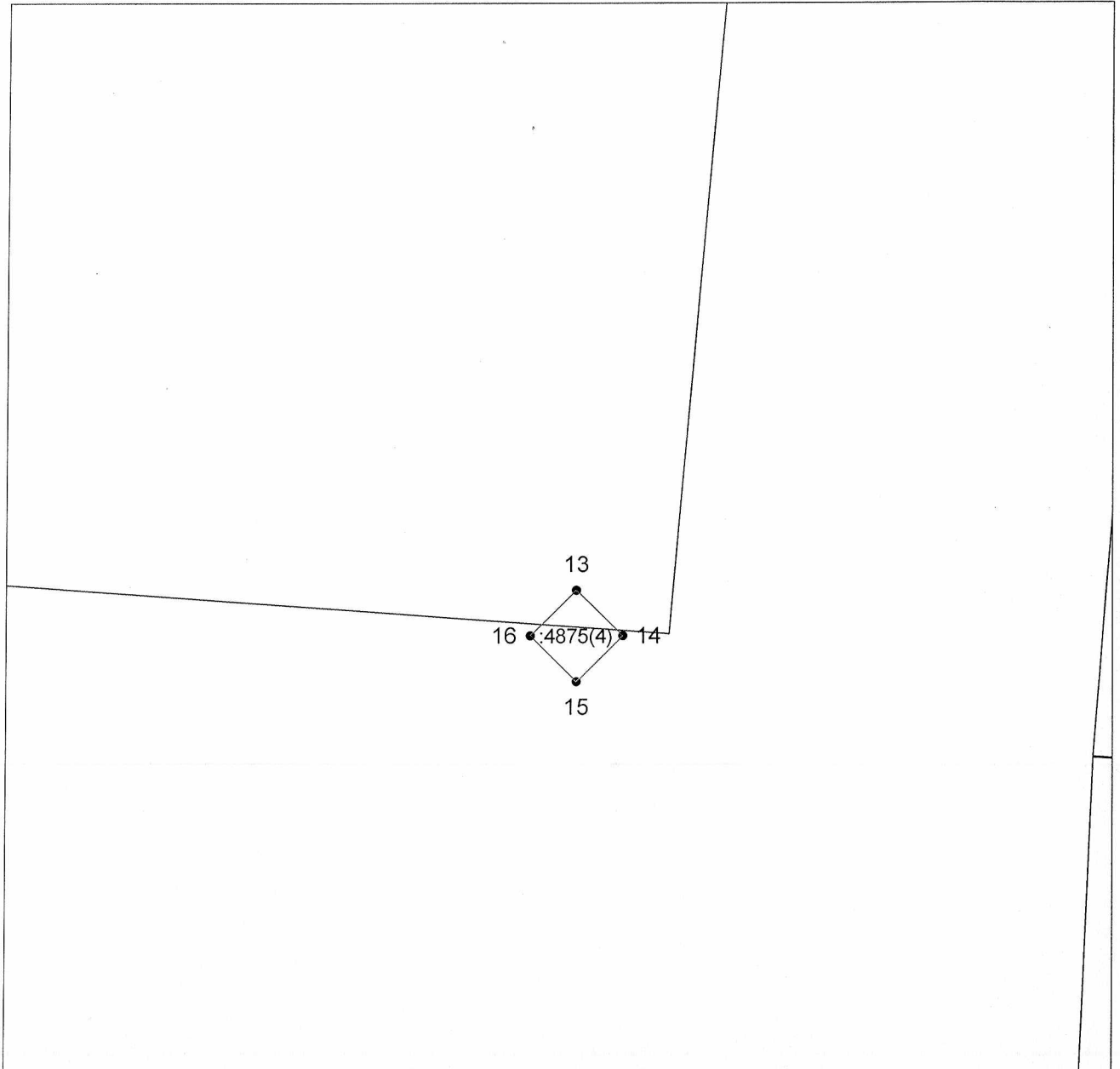
ОПИСАНИЕ МЕСТОПОЛОЖЕНИЯ ГРАНИЦ

Публичный сервитут

(наименование объекта, местоположение границ которого описано)

План границ объекта

Выносной лист №6



Масштаб 1:100

Используемые условные знаки и обозначения приведены на отдельной странице в конце раздела.

Подпись _____ *Андрусенко Ю. И.* Дата *2 сентября 2021 г.*

Место для оттиска печати (при наличии) лица, составившего описание местоположения границ объекта

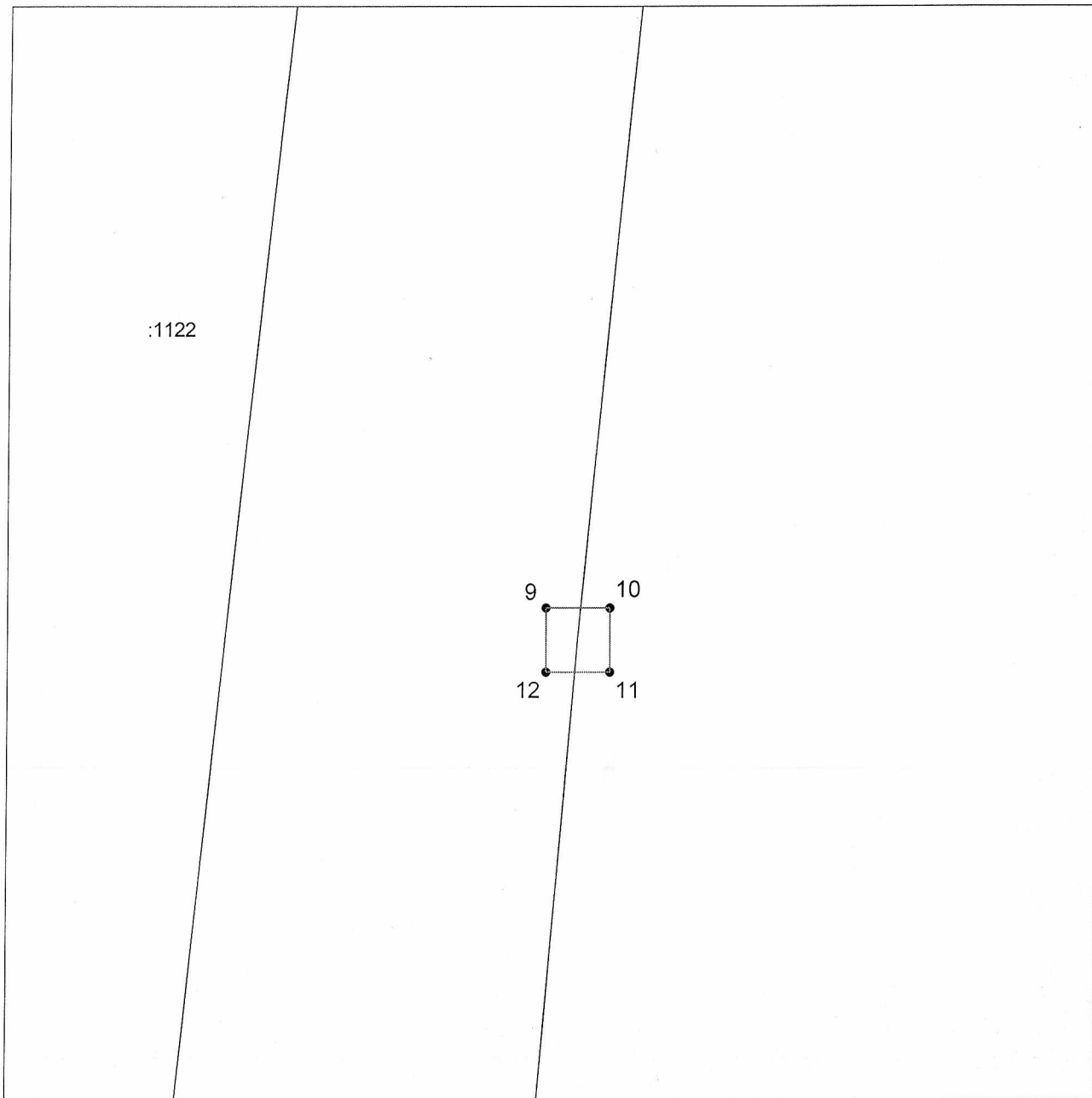
ОПИСАНИЕ МЕСТОПОЛОЖЕНИЯ ГРАНИЦ

Публичный сервитут

(наименование объекта, местоположение границ которого описано)

План границ объекта

Выносной лист №7



Масштаб 1:100

Используемые условные знаки и обозначения приведены на отдельной странице в конце раздела.

Подпись _____ Андрусенко Ю. И. Дата 2 сентября 2021 г.

Место для оттиска печати (при наличии) лица, составившего описание местоположения границ объекта

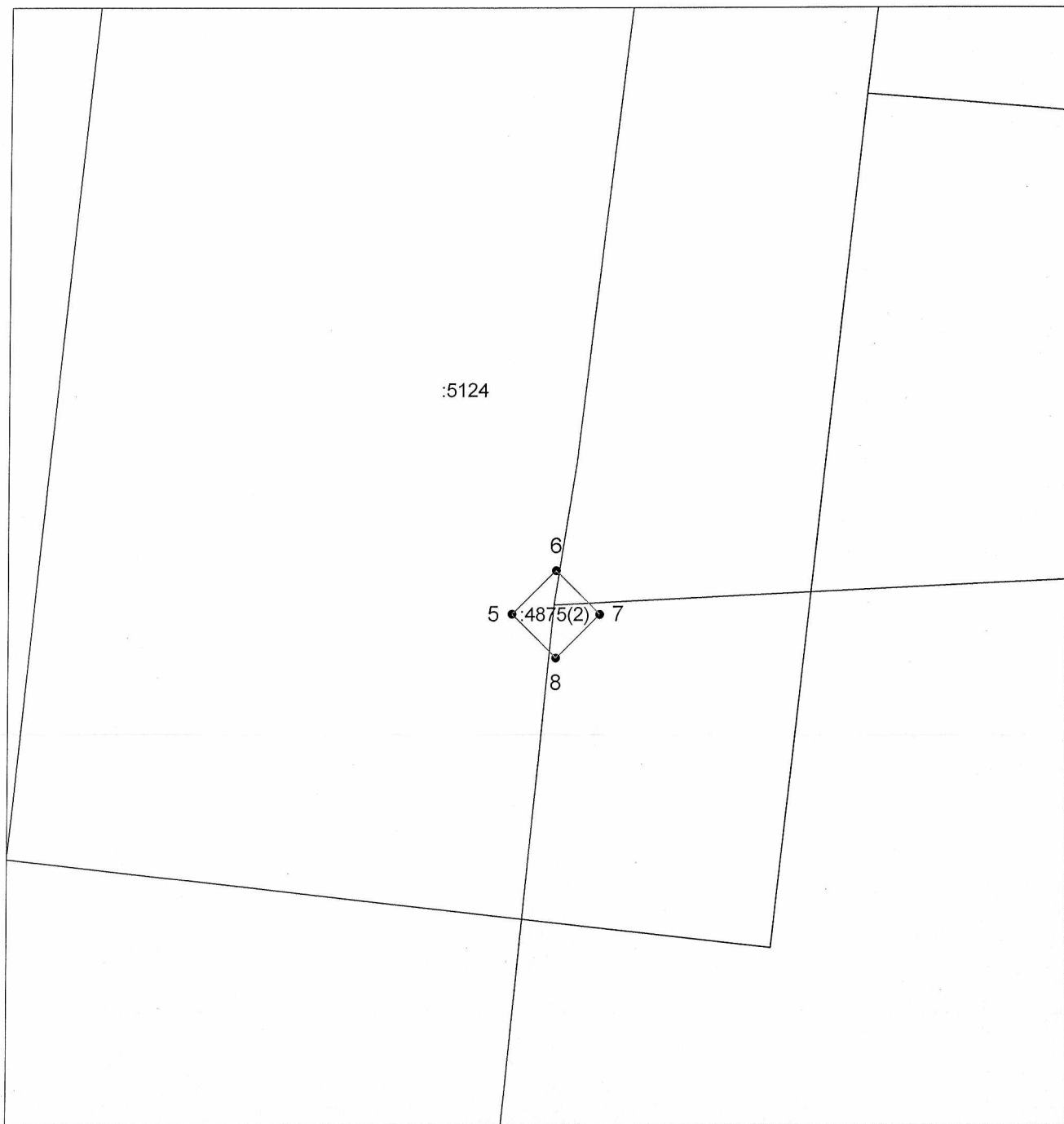
ОПИСАНИЕ МЕСТОПОЛОЖЕНИЯ ГРАНИЦ

Публичный сервитут

(наименование объекта, местоположение границ которого описано)

План границ объекта

Выносной лист №8



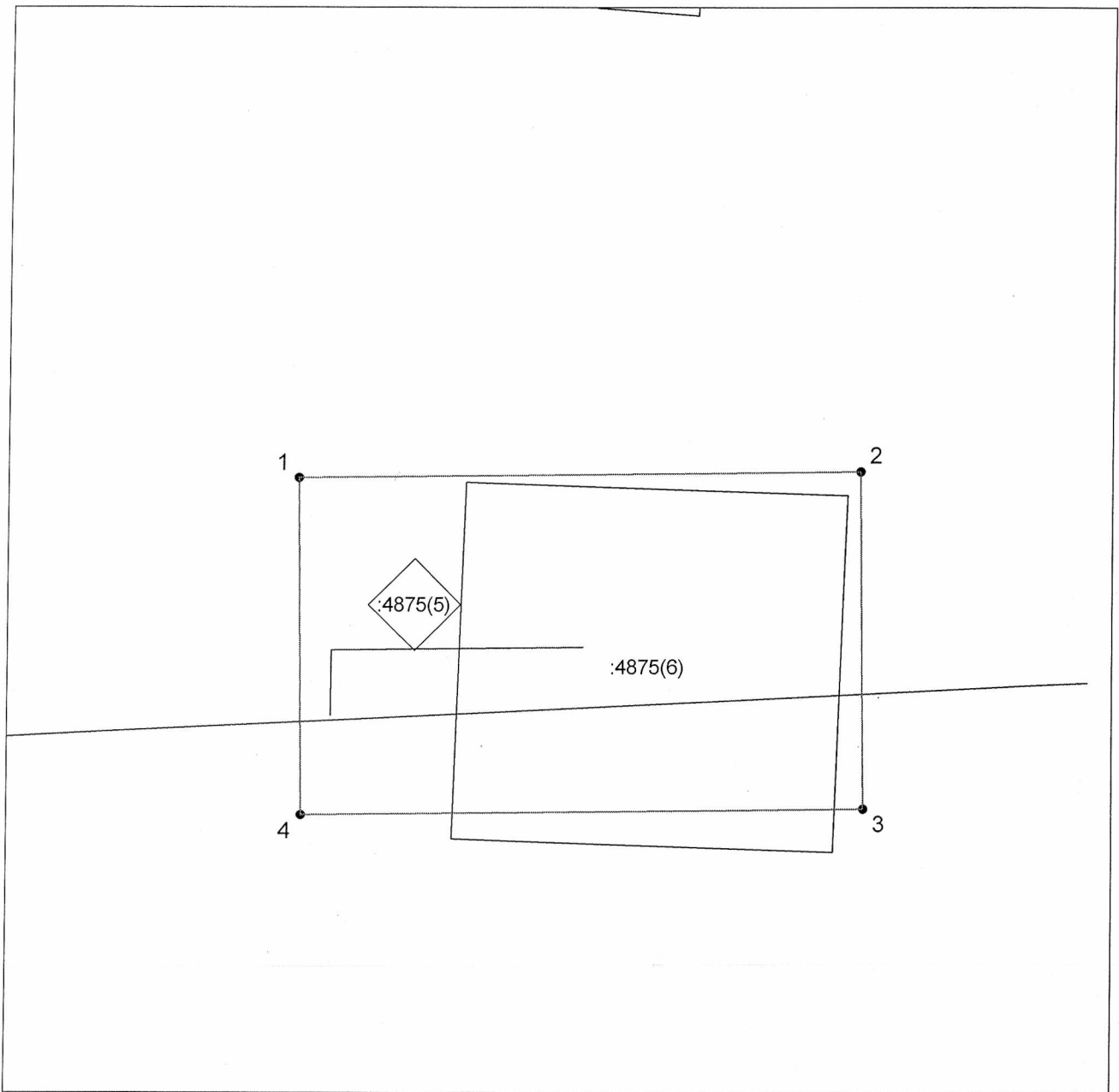
Масштаб 1:100

Используемые условные знаки и обозначения приведены на отдельной странице в конце раздела.

Подпись _____ Андрусенко Ю. И. Дата 2 сентября 2021 г.

Место для оттиска печати (при наличии) лица, составившего описание местоположения границ объекта

Выносной лист №9



Масштаб 1:100

Подпись _____ Андрусенко Ю. И. Дата 2 сентября 2021 г.

Место для оттиска печати (при наличии) лица, составившего описание местоположения границ объекта

Используемые условные знаки и обозначения:

- _____ – граница объекта,
- _____ – граница земельного участка,
- – характерная точка объекта.

Управляющий делами
Администрации района



О.В. Купина