



РОССИЙСКАЯ ФЕДЕРАЦИЯ
РОСТОВСКАЯ ОБЛАСТЬ
АДМИНИСТРАЦИЯ ПЕСЧАНОКОПСКОГО РАЙОНА

ПОСТАНОВЛЕНИЕ

18.01.2022

№ 43

с. Песчанокопское

Об установлении публичного сервитута в целях размещения наземных элементов объекта «Подземный и надземный газопровод низкого и среднего давления»

В соответствии со ст. 39.37 Земельного кодекса Российской Федерации, Федеральным законом от 25.10.2001 №137-ФЗ «О введении в действие Земельного кодекса Российской Федерации», и ходатайства Публичного акционерного общества «Газпром газораспределение Ростов-на-Дону» (344022, Ростовская область, г. Ростов-на-Дону, проспект Шолохова, 14, ИНН 6163000368, ОГРН 1026103159785),

Постановляю:

1. Установить публичный сервитут в целях размещения наземных элементов объекта «Подземный и надземный газопровод низкого и среднего давления»:

- с кадастровым номером 61:30:0000000:2603, Ростовская область, р-н Песчанокопский, с. Песчанокопское, по ул. Ленина, ул. Народная, ул. М. Горького, сроком на 49 лет.

2. Сроки и график выполнения работ при осуществлении деятельности, для обеспечения которой устанавливается публичный сервитут: размещение наземных элементов объекта «Подземный и надземный газопровод низкого и среднего давления» с кадастровым номером 61:30:0000000:2603, осуществляется в течение всего срока действия публичного сервитута.

3. Срок, на который устанавливается публичный сервитут – 49 (сорок девять) лет.

4. Срок, в течение которого использование указанной в настоящем постановлении части земельного участка в соответствии с его разрешенным использованием будет невозможно или существенно затруднено, в связи с осуществлением сервитута – 49 (сорок девять) лет.

5. Обязать ПАО «Газпром газораспределение Ростов-на-Дону» привести части земельных участков в состояние, пригодное для их использования в

соответствии с разрешенным использованием, в срок не позднее, чем три месяца после капитального или текущего ремонта, реконструкции, эксплуатации, консервации, сноса инженерного сооружения, для размещения которого был установлен публичный сервитут.

6. Публичный сервитут устанавливается на платной основе в соответствии с пунктами 2-5 статьи 39.46 Земельного кодекса Российской Федерации, исходя из среднего удельного показателя кадастровой стоимости земель населенных пунктов Муниципального образования «Песчанокопский район» - 73 руб. 84 коп. за 1 кв.м.

За весь срок действия публичного сервитута плата составляет – 1550 руб. 64 коп.

7. Отделу имущественных и земельных отношений Администрации района (Попович С.И.):

7.1. В срок не более чем пять рабочих дней со дня принятия настоящего постановления направить в Управление Федеральной службы государственной регистрации, кадастра и картографии по Ростовской области настоящее постановление с приложением описания местоположения границ публичного сервитута.

8. Публичный сервитут считается установленным со дня внесения сведений о нем в Единый государственный реестр недвижимости.

9. Руководителю пресс-службы Администрации района (Сидоренко С.А.) опубликовать настоящее постановление в вестнике Администрации Песчанокопского района «Район официальный».

10. Постановление подлежит размещению на официальном сайте Администрации Песчанокопского района Ростовской области в сети «Интернет».

11. Контроль за исполнением постановления возложить на заместителя главы Администрации района по экономике и финансам Хомец М.О.

Глава Администрации
Песчанокопского района



И.И. Апольский

Постановление вносит:
отдел имущественных
и земельных отношений

Приложение
к постановлению Администрации
Песчанокопского района
от 18.01.2022 № 43

Сведения о границах публичного сервитута объектов системы газоснабжения

Наименование объекта: Публичный сервитут «Подземный и надземный газопровод низкого и среднего давления»

Местоположение объекта: Ростовская область, Песчанокопский район, с.
Песчанокопское, по ул. Ленина, ул. Народная, ул. М. Горького

дата: 20.08.2021

Исполнитель: Кадастровый инженер _____ Андрусенко Ю. И.

г. Ростов-на-Дону
2021 г.

ОПИСАНИЕ МЕСТОПОЛОЖЕНИЯ ГРАНИЦ**Публичный сервитут**

(наименование объекта, местоположение границ которого описано)

№ п/п	Содержание	Номера листов
1	2	3
1	Сведения об объекте	29
2	Сведения о местоположении границ объекта	6
3	Сведения о местоположении измененных (уточненных) границ объекта	12
4	План границ	13
5	Приложение	
	<i>Доверенность №08-20/351 от 03.08.2020</i>	—
	<i>Доверенность серия: 61АА №7399443 от 19.08.2020</i>	—
	<i>Договор №77/21 от 15.03.2021</i>	—
	<i>Выписка из Единого государственного реестра недвижимости об объекте недвижимости №99/2021/380867567 от 14.03.2021</i>	—

ОПИСАНИЕ МЕСТОПОЛОЖЕНИЯ ГРАНИЦ

Публичный сервитут

(наименование объекта, местоположение границ которого описано)

Сведения об объекте

№ п/п	Характеристики объекта	Описание характеристик
1	2	3
1	Местоположение объекта	Ростовская область, Песчанокопский район, с. Песчанокопское, по ул. Ленина, ул. Народная, ул. М. Горького
2	Площадь объекта ± величина погрешности определения площади ($P \pm \Delta P$)	21±2 кв.м
3	Иные характеристики объекта	Публичный сервитут. Устанавливается в соответствии с пунктом 1 статьи 39.37 Земельного кодекса Российской Федерации в целях размещения линейного объекта системы газоснабжения «Подземный и надземный газопровод низкого и среднего давления». Срок публичного сервитута – 49 лет. Обладателем публичного сервитута является Публичное акционерное общество «Газпром газораспределение Ростов-на-Дону», ИНН: 6163000368, ОГРН: 1026103159785. Почтовый адрес: 344022, Ростовская область, г. Ростов-на-Дону, пр. Кировский, 40А. Адрес электронной почты: rostovoblgaz@rostovoblgaz.ru

ОПИСАНИЕ МЕСТОПОЛОЖЕНИЯ ГРАНИЦ

Публичный сервитут

(наименование объекта, местоположение границ которого описано)

Сведения о местоположении границ объекта

1. Система координат МСК-61, зона 2

2. Сведения о характерных точках границ объекта

Обозначение характерных точек границ	Координаты, м		Метод определения координат характерной точки	Средняя квадратическая погрешность положения характерной точки (M _t), м	Описание обозначения точки на местности (при наличии)
	X	Y			
1	2	3	4	5	6
1	306777,05	2308207,43	Картометрический метод	0,10	—
2	306777,16	2308208,43	Картометрический метод	0,10	—
3	306776,17	2308208,54	Картометрический метод	0,10	—
4	306776,05	2308207,54	Картометрический метод	0,10	—
1	306777,05	2308207,43	Картометрический метод	0,10	—
5	307095,10	2308154,08	Картометрический метод	0,10	—
6	307094,10	2308154,10	Картометрический метод	0,10	—
7	307094,08	2308153,10	Картометрический метод	0,10	—
8	307095,08	2308153,08	Картометрический метод	0,10	—
5	307095,10	2308154,08	Картометрический метод	0,10	—
9	307095,21	2308154,10	Картометрический метод	0,10	—
10	307095,23	2308155,11	Картометрический метод	0,10	—
11	307094,23	2308155,13	Картометрический метод	0,10	—
12	307094,21	2308154,13	Картометрический метод	0,10	—
9	307095,21	2308154,10	Картометрический метод	0,10	—
13	307255,33	2307622,24	Картометрический метод	0,10	—
14	307254,36	2307622,47	Картометрический метод	0,10	—
15	307254,13	2307621,49	Картометрический метод	0,10	—
16	307255,10	2307621,27	Картометрический метод	0,10	—
13	307255,33	2307622,24	Картометрический метод	0,10	—
17	307470,64	2307524,41	Картометрический метод	0,10	—
18	307470,87	2307525,39	Картометрический метод	0,10	—
19	307469,90	2307525,62	Картометрический метод	0,10	—
20	307469,67	2307524,64	Картометрический метод	0,10	—
17	307470,64	2307524,41	Картометрический метод	0,10	—
21	307471,65	2307524,17	Картометрический метод	0,10	—
22	307471,88	2307525,15	Картометрический метод	0,10	—
23	307470,91	2307525,38	Картометрический метод	0,10	—
24	307470,68	2307524,40	Картометрический метод	0,10	—
21	307471,65	2307524,17	Картометрический метод	0,10	—

ОПИСАНИЕ МЕСТОПОЛОЖЕНИЯ ГРАНИЦ

Публичный сервитут

(наименование объекта, местоположение границ которого описано)

Сведения о местоположении границ объекта

1	2	3	4	5	6
25	307159,99	2308123,42	Картометрический метод	0,10	—
26	307160,21	2308123,48	Картометрический метод	0,10	—
27	307160,38	2308123,64	Картометрический метод	0,10	—
28	307160,44	2308123,87	Картометрический метод	0,10	—
29	307160,38	2308124,09	Картометрический метод	0,10	—
30	307160,21	2308124,26	Картометрический метод	0,10	—
31	307159,99	2308124,32	Картометрический метод	0,10	—
32	307159,76	2308124,26	Картометрический метод	0,10	—
33	307159,60	2308124,09	Картометрический метод	0,10	—
34	307159,54	2308123,87	Картометрический метод	0,10	—
35	307159,60	2308123,64	Картометрический метод	0,10	—
36	307159,76	2308123,48	Картометрический метод	0,10	—
25	307159,99	2308123,42	Картометрический метод	0,10	—
37	307167,00	2308123,65	Картометрический метод	0,10	—
38	307166,94	2308123,87	Картометрический метод	0,10	—
39	307166,78	2308124,04	Картометрический метод	0,10	—
40	307166,55	2308124,10	Картометрический метод	0,10	—
41	307166,33	2308124,04	Картометрический метод	0,10	—
42	307166,16	2308123,87	Картометрический метод	0,10	—
43	307166,10	2308123,65	Картометрический метод	0,10	—
44	307166,16	2308123,42	Картометрический метод	0,10	—
45	307166,33	2308123,26	Картометрический метод	0,10	—
46	307166,55	2308123,20	Картометрический метод	0,10	—
47	307166,78	2308123,26	Картометрический метод	0,10	—
48	307166,94	2308123,42	Картометрический метод	0,10	—
37	307167,00	2308123,65	Картометрический метод	0,10	—
49	307245,42	2308119,85	Картометрический метод	0,10	—
50	307245,36	2308120,07	Картометрический метод	0,10	—
51	307245,20	2308120,24	Картометрический метод	0,10	—
52	307244,97	2308120,30	Картометрический метод	0,10	—
53	307244,75	2308120,24	Картометрический метод	0,10	—
54	307244,58	2308120,07	Картометрический метод	0,10	—
55	307244,52	2308119,85	Картометрический метод	0,10	—
56	307244,58	2308119,62	Картометрический метод	0,10	—
57	307244,75	2308119,46	Картометрический метод	0,10	—
58	307244,97	2308119,40	Картометрический метод	0,10	—
59	307245,20	2308119,46	Картометрический метод	0,10	—
60	307245,36	2308119,62	Картометрический метод	0,10	—
49	307245,42	2308119,85	Картометрический метод	0,10	—
61	307251,73	2308119,18	Картометрический метод	0,10	—
62	307251,67	2308119,40	Картометрический метод	0,10	—
63	307251,50	2308119,57	Картометрический метод	0,10	—
64	307251,28	2308119,63	Картометрический метод	0,10	—
65	307251,05	2308119,57	Картометрический метод	0,10	—
66	307250,89	2308119,40	Картометрический метод	0,10	—
67	307250,83	2308119,18	Картометрический метод	0,10	—

ОПИСАНИЕ МЕСТОПОЛОЖЕНИЯ ГРАНИЦ

Публичный сервитут

(наименование объекта, местоположение границ которого описано)

Сведения о местоположении границ объекта

1	2	3	4	5	6
68	307250,89	2308118,95	Картометрический метод	0,10	—
69	307251,05	2308118,79	Картометрический метод	0,10	—
70	307251,28	2308118,73	Картометрический метод	0,10	—
71	307251,50	2308118,79	Картометрический метод	0,10	—
72	307251,67	2308118,95	Картометрический метод	0,10	—
61	307251,73	2308119,18	Картометрический метод	0,10	—
73	307257,97	2308118,06	Картометрический метод	0,10	—
74	307257,91	2308118,28	Картометрический метод	0,10	—
75	307257,74	2308118,45	Картометрический метод	0,10	—
76	307257,52	2308118,51	Картометрический метод	0,10	—
77	307257,29	2308118,45	Картометрический метод	0,10	—
78	307257,13	2308118,28	Картометрический метод	0,10	—
79	307257,07	2308118,06	Картометрический метод	0,10	—
80	307257,13	2308117,83	Картометрический метод	0,10	—
81	307257,29	2308117,67	Картометрический метод	0,10	—
82	307257,52	2308117,61	Картометрический метод	0,10	—
83	307257,74	2308117,67	Картометрический метод	0,10	—
84	307257,91	2308117,83	Картометрический метод	0,10	—
73	307257,97	2308118,06	Картометрический метод	0,10	—
85	307263,91	2308116,49	Картометрический метод	0,10	—
86	307264,14	2308116,55	Картометрический метод	0,10	—
87	307264,30	2308116,71	Картометрический метод	0,10	—
88	307264,36	2308116,94	Картометрический метод	0,10	—
89	307264,30	2308117,16	Картометрический метод	0,10	—
90	307264,14	2308117,33	Картометрический метод	0,10	—
91	307263,91	2308117,39	Картометрический метод	0,10	—
92	307263,69	2308117,33	Картометрический метод	0,10	—
93	307263,52	2308117,16	Картометрический метод	0,10	—
94	307263,46	2308116,94	Картометрический метод	0,10	—
95	307263,52	2308116,71	Картометрический метод	0,10	—
96	307263,69	2308116,55	Картометрический метод	0,10	—
85	307263,91	2308116,49	Картометрический метод	0,10	—
97	307270,88	2308115,59	Картометрический метод	0,10	—
98	307270,82	2308115,81	Картометрический метод	0,10	—
99	307270,66	2308115,98	Картометрический метод	0,10	—
100	307270,43	2308116,04	Картометрический метод	0,10	—
101	307270,21	2308115,98	Картометрический метод	0,10	—
102	307270,04	2308115,81	Картометрический метод	0,10	—
103	307269,98	2308115,59	Картометрический метод	0,10	—
104	307270,04	2308115,36	Картометрический метод	0,10	—
105	307270,21	2308115,20	Картометрический метод	0,10	—
106	307270,43	2308115,14	Картометрический метод	0,10	—
107	307270,66	2308115,20	Картометрический метод	0,10	—
108	307270,82	2308115,36	Картометрический метод	0,10	—
97	307270,88	2308115,59	Картометрический метод	0,10	—

ОПИСАНИЕ МЕСТОПОЛОЖЕНИЯ ГРАНИЦ

Публичный сервитут

(наименование объекта, местоположение границ которого описано)

Сведения о местоположении границ объекта

1	2	3	4	5	6
109	307276,72	2308113,76	Картометрический метод	0,10	—
110	307276,95	2308113,82	Картометрический метод	0,10	—
111	307277,11	2308113,98	Картометрический метод	0,10	—
112	307277,17	2308114,21	Картометрический метод	0,10	—
113	307277,11	2308114,43	Картометрический метод	0,10	—
114	307276,95	2308114,60	Картометрический метод	0,10	—
115	307276,72	2308114,66	Картометрический метод	0,10	—
116	307276,50	2308114,60	Картометрический метод	0,10	—
117	307276,33	2308114,43	Картометрический метод	0,10	—
118	307276,27	2308114,21	Картометрический метод	0,10	—
119	307276,33	2308113,98	Картометрический метод	0,10	—
120	307276,50	2308113,82	Картометрический метод	0,10	—
109	307276,72	2308113,76	Картометрический метод	0,10	—
121	307283,41	2308112,95	Картометрический метод	0,10	—
122	307283,35	2308113,17	Картометрический метод	0,10	—
123	307283,19	2308113,33	Картометрический метод	0,10	—
124	307282,96	2308113,40	Картометрический метод	0,10	—
125	307282,74	2308113,33	Картометрический метод	0,10	—
126	307282,57	2308113,17	Картометрический метод	0,10	—
127	307282,51	2308112,95	Картометрический метод	0,10	—
128	307282,57	2308112,72	Картометрический метод	0,10	—
129	307282,74	2308112,56	Картометрический метод	0,10	—
130	307282,96	2308112,50	Картометрический метод	0,10	—
131	307283,19	2308112,56	Картометрический метод	0,10	—
132	307283,35	2308112,72	Картометрический метод	0,10	—
121	307283,41	2308112,95	Картометрический метод	0,10	—
133	307289,72	2308111,70	Картометрический метод	0,10	—
134	307289,66	2308111,93	Картометрический метод	0,10	—
135	307289,50	2308112,09	Картометрический метод	0,10	—
136	307289,27	2308112,15	Картометрический метод	0,10	—
137	307289,05	2308112,09	Картометрический метод	0,10	—
138	307288,88	2308111,93	Картометрический метод	0,10	—
139	307288,82	2308111,70	Картометрический метод	0,10	—
140	307288,88	2308111,48	Картометрический метод	0,10	—
141	307289,05	2308111,31	Картометрический метод	0,10	—
142	307289,27	2308111,25	Картометрический метод	0,10	—
143	307289,50	2308111,31	Картометрический метод	0,10	—
144	307289,66	2308111,48	Картометрический метод	0,10	—
133	307289,72	2308111,70	Картометрический метод	0,10	—
145	307296,22	2308110,42	Картометрический метод	0,10	—
146	307296,16	2308110,64	Картометрический метод	0,10	—
147	307296,00	2308110,81	Картометрический метод	0,10	—
148	307295,77	2308110,87	Картометрический метод	0,10	—
149	307295,55	2308110,81	Картометрический метод	0,10	—
150	307295,38	2308110,64	Картометрический метод	0,10	—
151	307295,32	2308110,42	Картометрический метод	0,10	—

ОПИСАНИЕ МЕСТОПОЛОЖЕНИЯ ГРАНИЦ

Публичный сервитут

(наименование объекта, местоположение границ которого описано)

Сведения о местоположении границ объекта

1	2	3	4	5	6
152	307295,38	2308110,19	Картометрический метод	0,10	—
153	307295,55	2308110,03	Картометрический метод	0,10	—
154	307295,77	2308109,97	Картометрический метод	0,10	—
155	307296,00	2308110,03	Картометрический метод	0,10	—
156	307296,16	2308110,19	Картометрический метод	0,10	—
145	307296,22	2308110,42	Картометрический метод	0,10	—
157	307302,21	2308108,68	Картометрический метод	0,10	—
158	307302,43	2308108,74	Картометрический метод	0,10	—
159	307302,60	2308108,91	Картометрический метод	0,10	—
160	307302,66	2308109,13	Картометрический метод	0,10	—
161	307302,60	2308109,36	Картометрический метод	0,10	—
162	307302,43	2308109,52	Картометрический метод	0,10	—
163	307302,21	2308109,58	Картометрический метод	0,10	—
164	307301,98	2308109,52	Картометрический метод	0,10	—
165	307301,82	2308109,36	Картометрический метод	0,10	—
166	307301,76	2308109,13	Картометрический метод	0,10	—
167	307301,82	2308108,91	Картометрический метод	0,10	—
168	307301,98	2308108,74	Картометрический метод	0,10	—
157	307302,21	2308108,68	Картометрический метод	0,10	—
169	307308,29	2308107,48	Картометрический метод	0,10	—
170	307308,51	2308107,54	Картометрический метод	0,10	—
171	307308,68	2308107,71	Картометрический метод	0,10	—
172	307308,74	2308107,93	Картометрический метод	0,10	—
173	307308,68	2308108,16	Картометрический метод	0,10	—
174	307308,51	2308108,32	Картометрический метод	0,10	—
175	307308,29	2308108,38	Картометрический метод	0,10	—
176	307308,06	2308108,32	Картометрический метод	0,10	—
177	307307,90	2308108,16	Картометрический метод	0,10	—
178	307307,84	2308107,93	Картометрический метод	0,10	—
179	307307,90	2308107,71	Картометрический метод	0,10	—
180	307308,06	2308107,54	Картометрический метод	0,10	—
169	307308,29	2308107,48	Картометрический метод	0,10	—
181	307315,18	2308106,66	Картометрический метод	0,10	—
182	307315,12	2308106,88	Картометрический метод	0,10	—
183	307314,95	2308107,05	Картометрический метод	0,10	—
184	307314,73	2308107,11	Картометрический метод	0,10	—
185	307314,50	2308107,05	Картометрический метод	0,10	—
186	307314,34	2308106,88	Картометрический метод	0,10	—
187	307314,28	2308106,66	Картометрический метод	0,10	—
188	307314,34	2308106,43	Картометрический метод	0,10	—
189	307314,50	2308106,27	Картометрический метод	0,10	—
190	307314,73	2308106,21	Картометрический метод	0,10	—
191	307314,95	2308106,27	Картометрический метод	0,10	—
192	307315,12	2308106,43	Картометрический метод	0,10	—
181	307315,18	2308106,66	Картометрический метод	0,10	—

ОПИСАНИЕ МЕСТОПОЛОЖЕНИЯ ГРАНИЦ**Публичный сервитут**

(наименование объекта, местоположение границ которого описано)

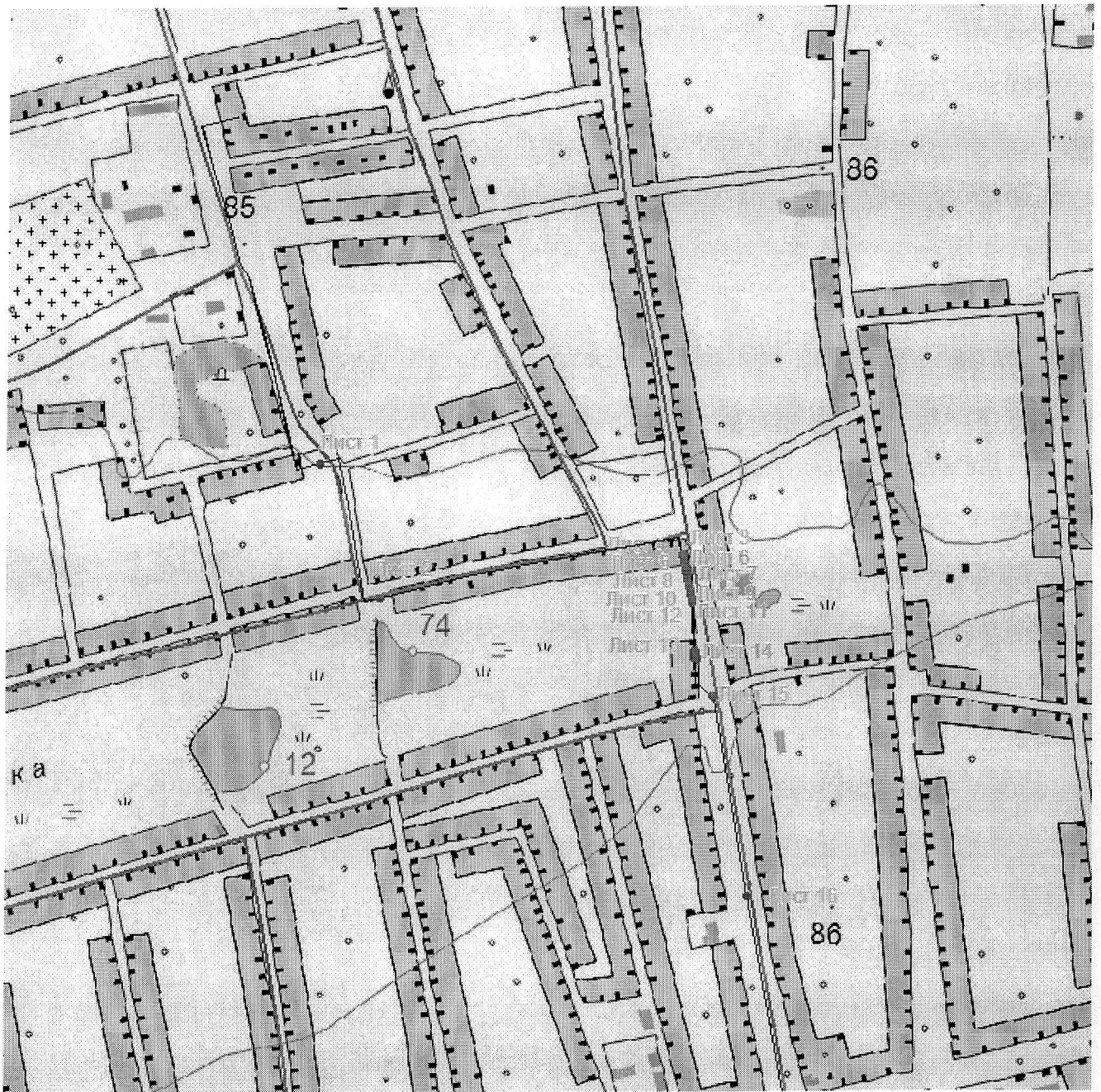
Сведения о местоположении границ объекта

1	2	3	4	5	6
193	307323,56	2308105,73	Картометрический метод	0,10	—
194	307322,57	2308105,86	Картометрический метод	0,10	—
195	307322,30	2308103,87	Картометрический метод	0,10	—
196	307323,30	2308103,73	Картометрический метод	0,10	—
193	307323,56	2308105,73	Картометрический метод	0,10	—
197	307322,09	2308104,13	Картометрический метод	0,10	—
198	307322,37	2308106,12	Картометрический метод	0,10	—
199	307321,37	2308106,25	Картометрический метод	0,10	—
200	307321,10	2308104,27	Картометрический метод	0,10	—
197	307322,09	2308104,13	Картометрический метод	0,10	—
201	307158,20	2308122,86	Картометрический метод	0,10	—
202	307158,25	2308124,88	Картометрический метод	0,10	—
203	307157,25	2308124,90	Картометрический метод	0,10	—
204	307157,20	2308122,88	Картометрический метод	0,10	—
201	307158,20	2308122,86	Картометрический метод	0,10	—

3. Сведения о характерных точках части (частей) границы объекта


Обозначение характерных точек части границы	Координаты, м		Метод определения координат характерной точки	Средняя квадратическая погрешность положения характерной точки (M_t), м	Описание обозначения точки на местности (при наличии)
	X	Y			
1	2	3	4	5	6
Часть № —					
—	—	—	—	—	—

Основной лист



Масштаб 1: 10000

Используемые условные знаки и обозначения:

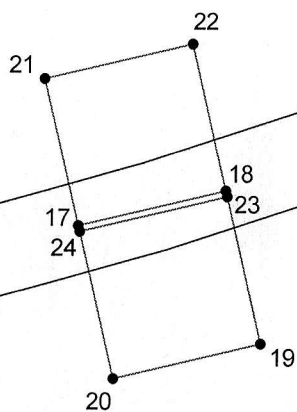
-  — область выносного листа,
- 23 — номер выносного листа.

Остальные используемые условные знаки и обозначения приведены на отдельной странице в конце раздела.

Подпись _____ Андрусенко Ю. И. Дата 20 августа 2021 г.

Место для оттиска печати (при наличии) лица, составившего описание местоположения границ объекта

Выносной лист №1



61:30:0010139

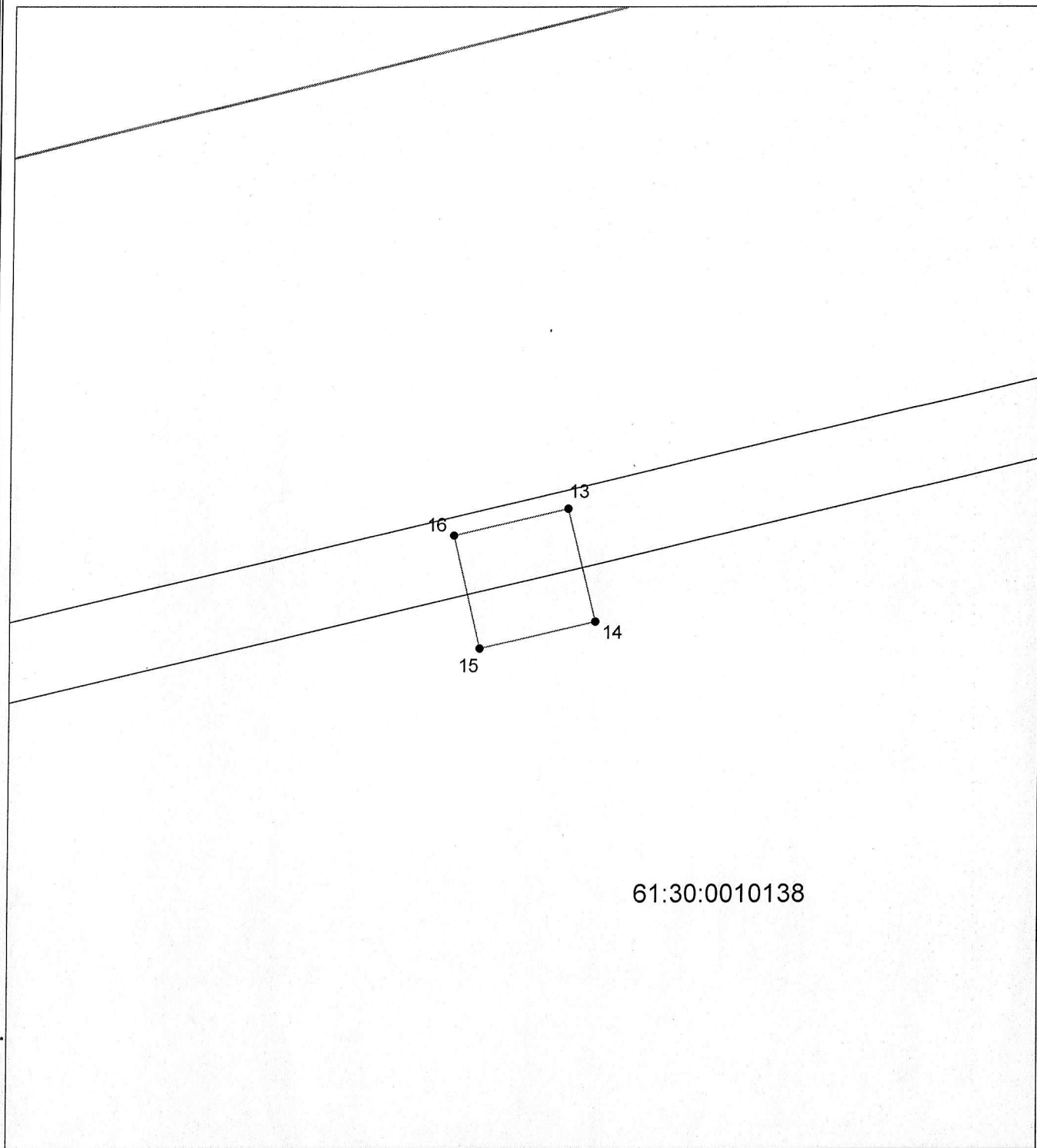
Масштаб 1:50

Используемые условные знаки и обозначения приведены на отдельной странице в конце раздела.

Подпись _____ Андрусенко Ю. И. Дата 20 августа 2021 г.

Место для оттиска печати (при наличии) лица, составившего описание местоположения границ объекта

Выносной лист №2



61:30:0010138

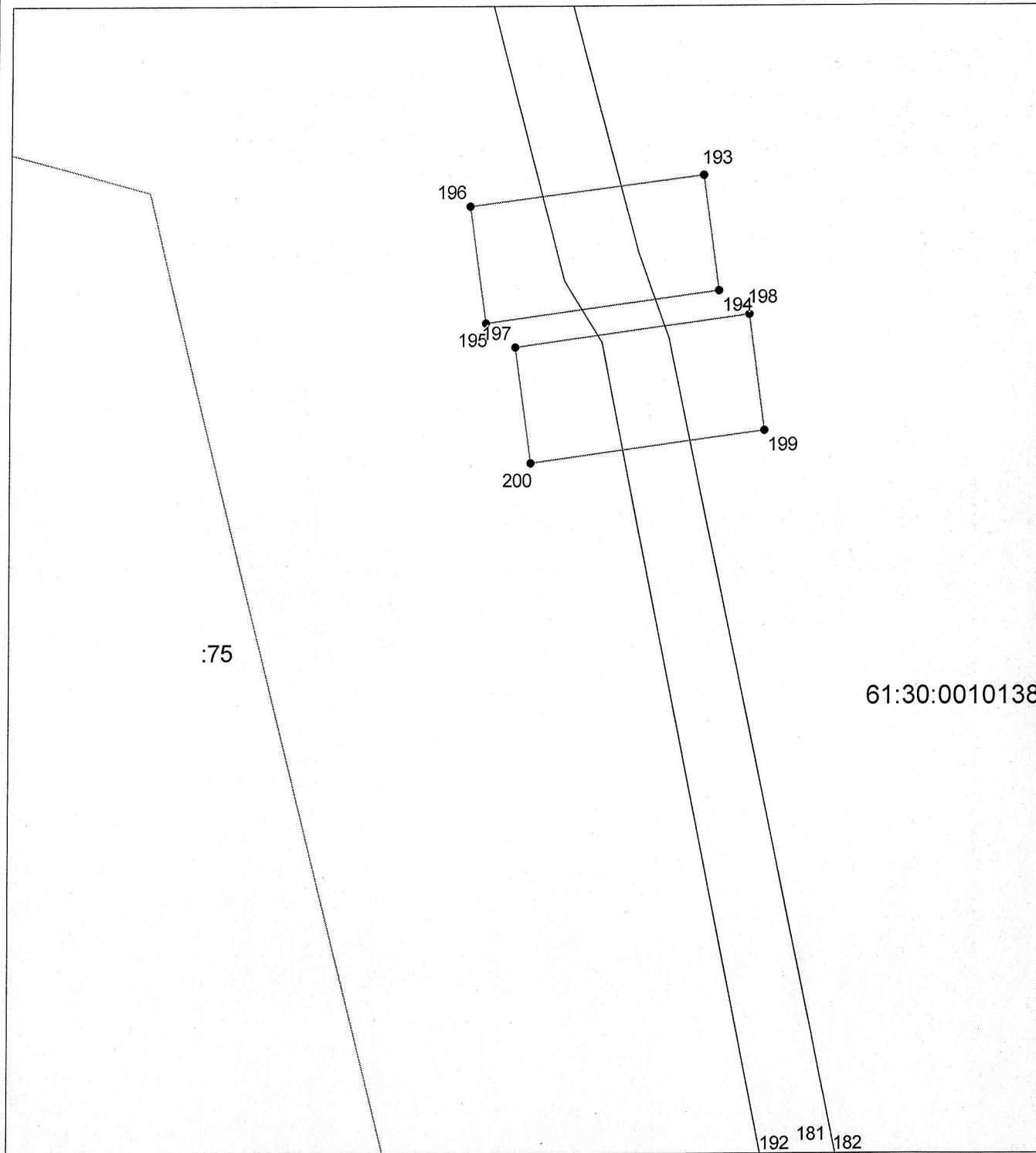
Масштаб 1:50

Используемые условные знаки и обозначения приведены на отдельной странице в конце раздела.

Подпись _____ *Андрусенко Ю. И.* Дата *20 августа 2021 г.*

Место для оттиска печати (при наличии) лица, составившего описание местоположения границ объекта

Выносной лист №3



:75

61:30:0010138

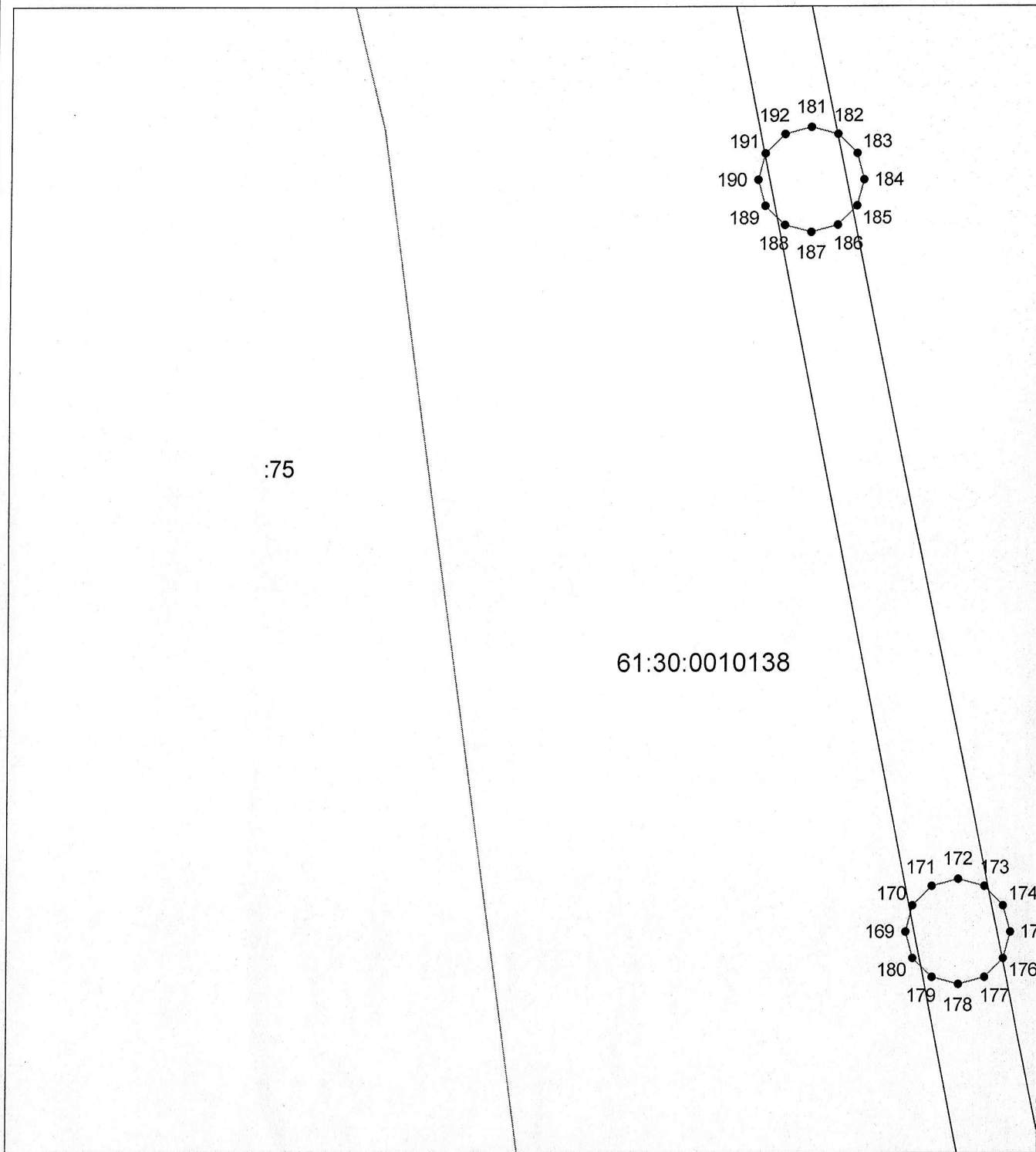
Масштаб 1:50

Используемые условные знаки и обозначения приведены на отдельной странице в конце раздела.

Подпись _____ Андрусенко Ю. И. Дата 20 августа 2021 г.

Место для оттиска печати (при наличии) лица, составившего описание местоположения границ объекта

Выносной лист №4



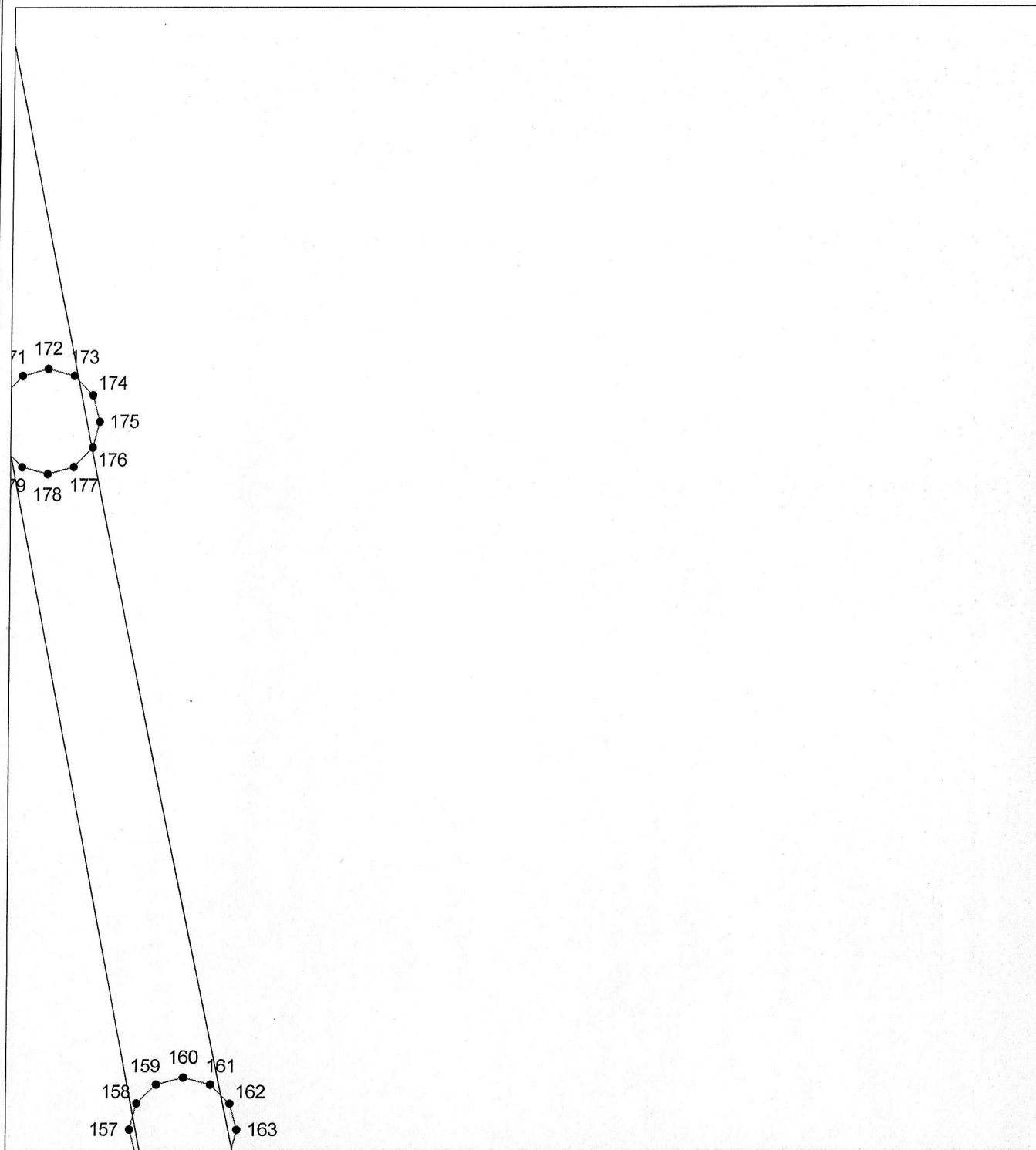
Масштаб 1:50

Используемые условные знаки и обозначения приведены на отдельной странице в конце раздела.

Подпись _____ Андрусенко Ю. И. Дата 20 августа 2021 г.

Место для оттиска печати (при наличии) лица, составившего описание местоположения границ объекта

Выносной лист №5



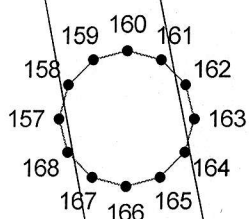
Масштаб 1:50

Используемые условные знаки и обозначения приведены на отдельной странице в конце раздела.

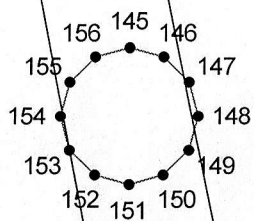
Подпись _____ Андрусенко Ю. И. Дата 20 августа 2021 г.

Место для оттиска печати (при наличии) лица, составившего описание местоположения границ объекта

Выносной лист №6



61:30:0010138



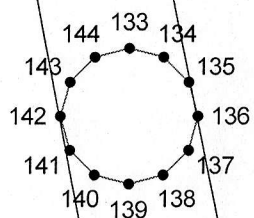
Масштаб 1:50

Используемые условные знаки и обозначения приведены на отдельной странице в конце раздела.

Подпись _____ Андрусенко Ю. И. Дата 20 августа 2021 г.

Место для оттиска печати (при наличии) лица, составившего описание местоположения границ объекта

Выносной лист №7



61:30:0010138

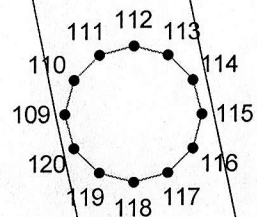
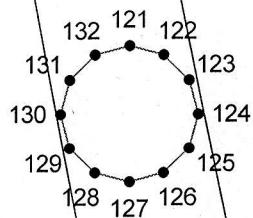
Масштаб 1:50

Используемые условные знаки и обозначения приведены на отдельной странице в конце раздела.

Подпись _____ *Андрусенко Ю. И.* Дата *20 августа 2021 г.*

Место для оттиска печати (при наличии) лица, составившего описание местоположения границ объекта

Выносной лист №8



61:30:0010

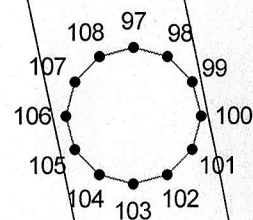
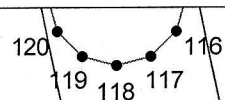
Масштаб 1:50

Используемые условные знаки и обозначения приведены на отдельной странице в конце раздела.

Подпись _____ *Андрусенко Ю. И.* Дата *20 августа 2021 г.*

Место для оттиска печати (при наличии) лица, составившего описание местоположения границ объекта

Выносной лист №9



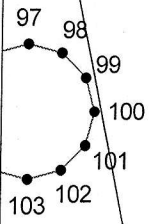
Масштаб 1:50

Используемые условные знаки и обозначения приведены на отдельной странице в конце раздела.

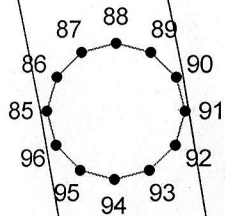
Подпись _____ Андрусенко Ю. И. Дата 20 августа 2021 г.

Место для оттиска печати (при наличии) лица, составившего описание местоположения границ объекта

Выносной лист №10



61:30:0010138



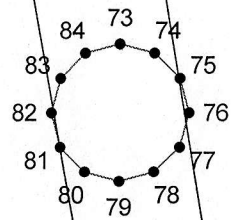
Масштаб 1:50

Используемые условные знаки и обозначения приведены на отдельной странице в конце раздела.

Подпись _____ *Андрусенко Ю. И.* Дата *20 августа 2021 г.*

Место для оттиска печати (при наличии) лица, составившего описание местоположения границ объекта

Выносной лист №11



61:30:0010138

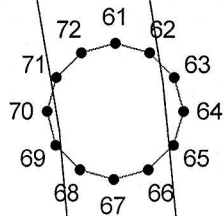
Масштаб 1:50

Используемые условные знаки и обозначения приведены на отдельной странице в конце раздела.

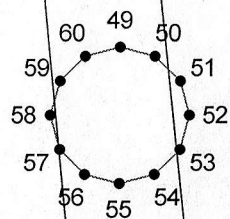
Подпись _____ Андрусенко Ю. И. Дата 20 августа 2021 г.

Место для оттиска печати (при наличии) лица, составившего описание местоположения границ объекта

Выносной лист №12



61:30:0010138



Масштаб 1:50

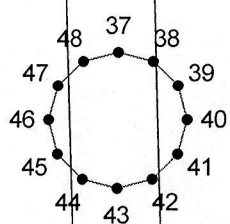
Используемые условные знаки и обозначения приведены на отдельной странице в конце раздела.

Подпись _____ Андрусенко Ю. И. Дата 20 августа 2021 г.

Место для оттиска печати (при наличии) лица, составившего описание местоположения границ объекта

Выносной лист №13

61:30:0010138



28

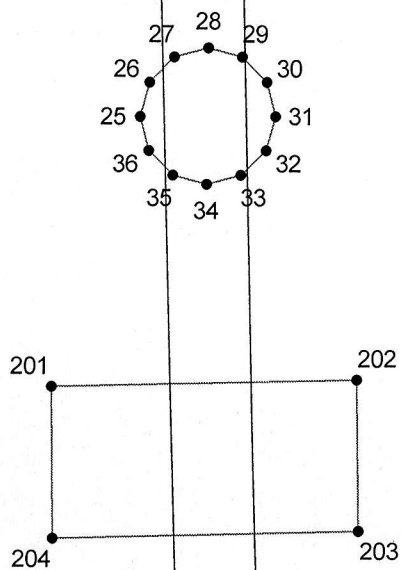
Масштаб 1:50

Используемые условные знаки и обозначения приведены на отдельной странице в конце раздела.

Подпись _____ *Андрусенко Ю. И.* Дата *20 августа 2021 г.*

Место для оттиска печати (при наличии) лица, составившего описание местоположения границ объекта

Выносной лист №14



Масштаб 1:50

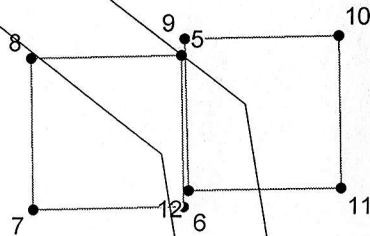
Используемые условные знаки и обозначения приведены на отдельной странице в конце раздела.

Подпись _____ *Андрусенко Ю. И.* Дата *20 августа 2021 г.*

Место для оттиска печати (при наличии) лица, составившего описание местоположения границ объекта

Выносной лист №15

61:30:0010138



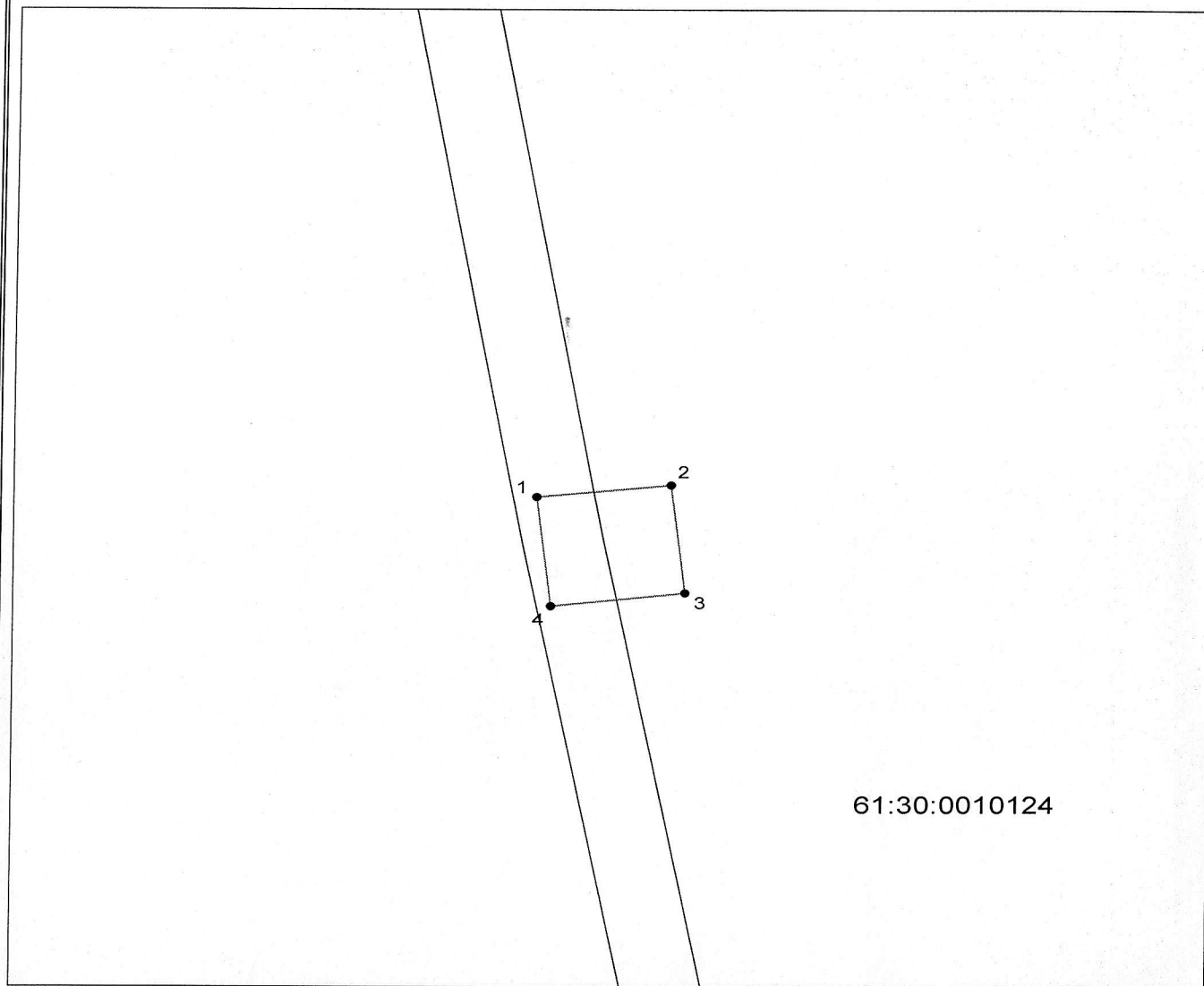
Масштаб 1:50

Используемые условные знаки и обозначения приведены на отдельной странице в конце раздела.

Подпись _____ Андрусенко Ю. И. Дата 20 августа 2021 г.

Место для оттиска печати (при наличии) лица, составившего описание местоположения границ объекта

Выносной лист №16



61:30:0010124

Масштаб 1:50

Используемые условные знаки и обозначения приведены на отдельной странице в конце раздела.

Подпись _____ *Андрусенко Ю. И.* Дата *20 августа 2021 г.*

Место для оттиска печати (при наличии) лица, составившего описание местоположения границ объекта

Используемые условные знаки и обозначения:

- _____ — граница объекта,
- _____ — граница земельного участка,
- — характерная точка объекта.

Управляющий делами
Администрации района



О.В. Купина