

Утверждена

(наименование документа об утверждении, включая

наименования органов государственной власти или

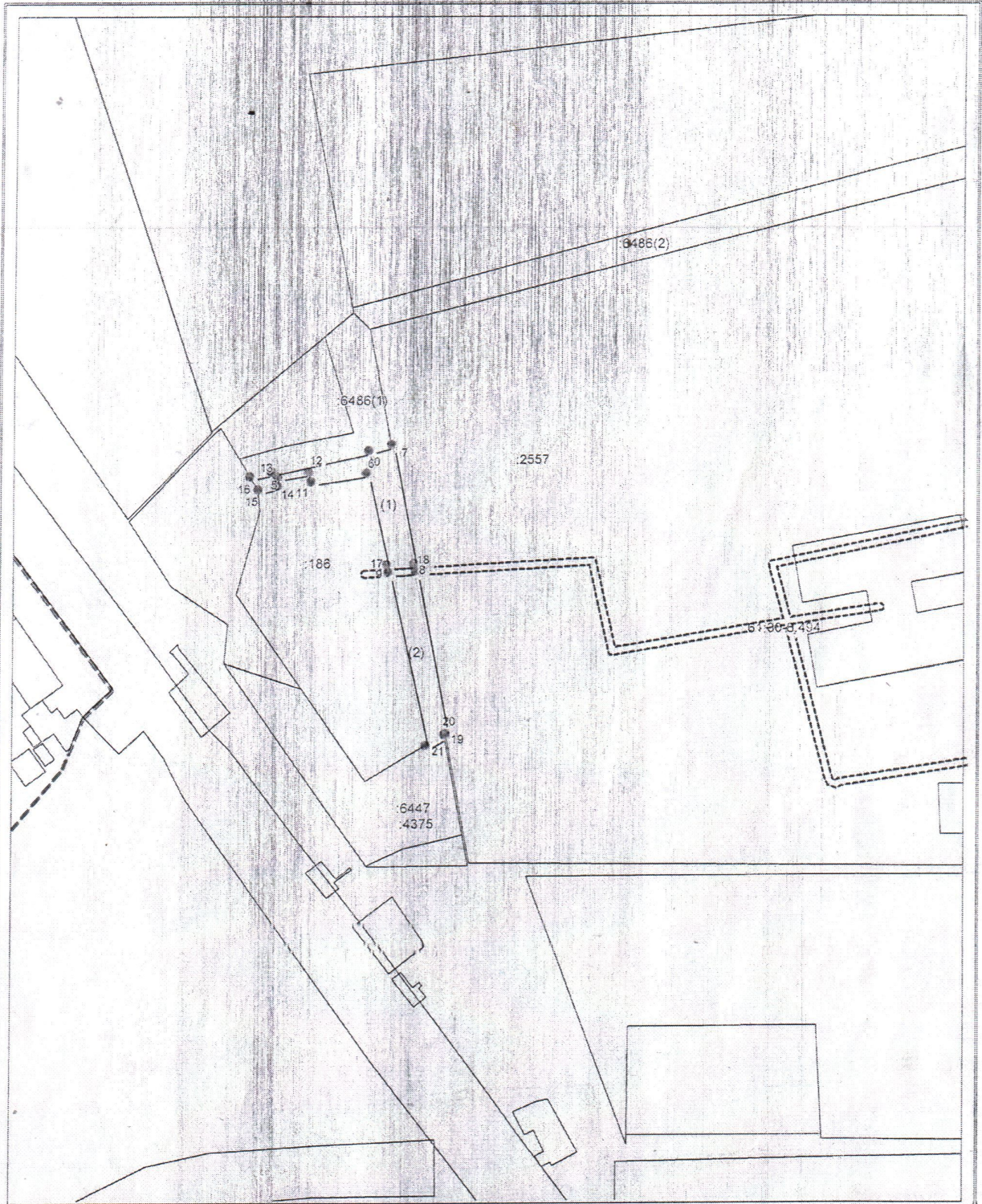
органов местного самоуправления, принявших
решение об утверждении схемы или подписавших
соглашение о перераспределении земельных участков)

от

№

Схема расположения земельного участка или земельных участков на кадастровом плане территории

Условный номер земельного участка _____		
(указывается в случае, если предусматривается образование двух и более земельных участков)		
Площадь земельного участка 2706 м ²		
<small>(указывается проектная площадь образуемого земельного участка, вычисленная с использованием федеральной государственной географической информационной системы, обеспечивающей функционирование национальной системы пространственных данных, которой является федеральная государственная географическая информационная система "Единая цифровая платформа "Национальная система пространственных данных" (далее - информационная система), или иных технологических и программных средств с округлением до 1 квадратного метра. Указанное значение площади земельного участка может быть уточнено при проведении кадастровых работ не более чем на десять процентов)</small>		
Обозначение характерных точек границ	Координаты, м	
	<small>(указываются в случае подготовки схемы расположения земельного участка с использованием информационной системы или иных технологических и программных средств. Значения координат, полученные с использованием указанных технологических и программных средств, указываются с округлением до 0,01 метра)</small>	
	X	Y
1	2	3
(1)		
5	307687,35	2310915,66
6	307698,89	2310967,28
7	307702,19	2310979,84
8	307637,93	2310992,09
9	307637,10	2310977,31
10	307686,63	2310966,37
11	307682,06	2310936,76
12	307687,30	2310935,66
13	307684,59	2310918,89
14	307679,73	2310918,89
15	307677,69	2310908,38
16	307684,80	2310904,14
5	307687,35	2310915,66
(2)		
17	307633,28	2310978,16
18	307634,10	2310992,82
19	307546,11	2311009,59
20	307545,62	2311008,67
21	307539,73	2310998,82
17	307633,28	2310978,16



Система координат: МСК-61
 Масштаб 1:2918

Условные обозначения:

- граница образуемого земельного участка,
- граница учтенного земельного участка,
- - - граница кадастрового квартала,
- — характерная точка границы земельного участка.