



РОССИЙСКАЯ ФЕДЕРАЦИЯ
РОСТОВСКАЯ ОБЛАСТЬ
АДМИНИСТРАЦИЯ ПЕСЧАНОКОПСКОГО РАЙОНА

ПОСТАНОВЛЕНИЕ

22.12.2021

№ 1128

с. Песчанокопское

Об установлении публичного сервитута на земельные участки, в целях размещения объекта электросетевого хозяйства ВЛ-10кВ № 2 РП-ЗР

В соответствии со ст. 11, ст.23, главой V.7 Земельного кодекса Российской Федерации, Федеральным законом от 25.10.2001 №137-ФЗ «О введении в действие Земельного кодекса Российской Федерации», и ходатайства Публичного акционерного общества «Россети Юг» (344002, Российская Федерация, Ростовская область, г. Ростов-на-Дону, ул. Большая Садовая, д. 49, ИНН 6164266561, ОГРН 1076164009096),

Постановляю:

1. Установить публичный сервитут на земельные участки с кадастровыми номерами:

- 61:30:0000000:136 (ЕЗП с кадастровым номером 61:30:0600006:526),
61:30:0600006:352 (ЕЗП с кадастровым номером 61:30:0600006:349),
61:30:0600006:378 (ЕЗП с кадастровым номером 61:30:0600006:376),
61:30:0600006:381 (ЕЗП с кадастровым номером 61:30:0600006:379),
61:30:0600006:385 (ЕЗП с кадастровым номером 61:30:0600006:382,
61:30:0600006:383), 61:30:0600006:388 (ЕЗП с кадастровым номером
61:30:0600006:386), 61:30:0600006:395 (ЕЗП с кадастровым номером
61:30:0600006:393), 61:30:0600006:404 (ЕЗП с кадастровым номером
61:30:0600006:402), 61:30:0600006:407 (ЕЗП с кадастровым номером
61:30:0600006:406), 61:30:0600006:414 (ЕЗП с кадастровым номером
61:30:0600006:412), 61:30:0600006:417 (ЕЗП с кадастровым номером
61:30:0600006:415), 61:30:0600006:423 (ЕЗП с кадастровым номером
61:30:0600006:421), 61:30:0600006:426 (ЕЗП с кадастровым номером
61:30:0600006:424), 61:30:0600006:429 (ЕЗП с кадастровым номером
61:30:0600006:427), 61:30:0600006:432 (ЕЗП с кадастровым номером
61:30:0600006:430), 61:30:0600006:438 (ЕЗП с кадастровым номером

61:30:0600006:436), 61:30:0600006:464 (ЕЗП с кадастровым номером 61:30:0600006:463), 61:30:0600006:667 (ЕЗП с кадастровым номером 61:30:0600006:695, 61:30:0600006:699, 61:30:0600006:701), 61:30:0080101:653, 61:30:0080101:658, 61:30:0600006:1, 61:30:0600006:1048, 61:30:0600006:11, 61:30:0600006:1120, 61:30:0600006:1139, 61:30:0600006:1154, 61:30:0600006:1155, 61:30:0600006:1228, 61:30:0600006:1233, 61:30:0600006:1237, 61:30:0600006:1241, 61:30:0600006:1254, 61:30:0600006:1259, 61:30:0600006:1260, 61:30:0600006:1291, 61:30:0600006:1311, 61:30:0600006:1332, 61:30:0600006:1336, 61:30:0600006:1337, 61:30:0600006:1486, 61:30:0600006:1487, 61:30:0600006:1494, 61:30:0600006:1495, 61:30:0600006:1496, 61:30:0600006:1500, 61:30:0600006:1501, 61:30:0600006:1530, 61:30:0600006:1562, 61:30:0600006:1569, 61:30:0600006:1572, 61:30:0600006:1575, 61:30:0600006:1576, 61:30:0600006:1578, 61:30:0600006:1580, 61:30:0600006:1588, 61:30:0600006:1590, 61:30:0600006:1622, 61:30:0600006:1625, 61:30:0600006:1654, 61:30:0600006:1655, 61:30:0600006:1671, 61:30:0600006:439, 61:30:0600006:439, 61:30:0600006:731, 61:30:0600006:732, 61:30:0600006:747, в целях размещения объекта электросетевого хозяйства **ВЛ-10кВ № 2 РП-ЗР**.

2. Утвердить границы публичного сервитута на земельные участки согласно приложению.

3. Срок, на который устанавливается публичный сервитут – 49 (сорок девять) лет.

4. Срок, в течение которого использование указанных в настоящем постановлении земельных участков в соответствии с его разрешенным использованием будет невозможно или существенно затруднено в связи с осуществлением сервитута – 49 (сорок девять) лет.

5. Обязать ПАО «Россети Юг» привести земельные участки в состояние, пригодное для его использования в соответствии с разрешенным использованием, в срок не позднее, чем три месяца после капитального или текущего ремонта, реконструкции, эксплуатации, консервации, сноса инженерного сооружения, для размещения которого был установлен публичный сервитут.

6. Отделу имущественных и земельных отношений Администрации района (Попович С.И.):

6.1. В срок не более чем пять рабочих дней со дня принятия настоящего постановления направить в Управление Федеральной службы государственной регистрации, кадастра и картографии по Ростовской области настоящее постановление с приложением описания местоположения границ публичного сервитута.

7. Публичный сервитут считается установленным со дня внесения сведений о нем в Единый государственный реестр недвижимости.

8. Руководителю пресс-службы Администрации района (Сидоренко С.А.) опубликовать настоящее постановление в вестнике Администрации Песчанокского района «Район официальный».

9. Постановление подлежит размещению на официальном сайте Администрации Песчанокопского района Ростовской области в сети «Интернет».

10. Контроль за исполнением постановления возложить на заместителя главы Администрации района по экономике и финансам Хомец М.О.

Глава Администрации
Песчанокопского района



И.И. Апольский

Постановление вносит:
отдел имущественных
и земельных отношений

Приложение
к постановлению Администрации
Песчанокоского района
от 22.12.2021 № 1128

ОПИСАНИЕ МЕСТОПОЛОЖЕНИЯ ГРАНИЦ		
Публичный сервитут ВЛ-10кВ № 2 РП-3Р (наименование объекта, местоположение границ которого описано (далее - объект))		
Раздел 1		
Сведения об объекте		
№ п/п	Характеристики объекта	Описание характеристик
1	2	3
1.	Местоположение объекта	Ростовская область, район Песчанокоский
2.	Площадь объекта +/- величина погрешности определения площади (Р +/- Дельта Р)	183804 +/- 150 м ²
3.	Иные характеристики объекта	Публичный сервитут. В целях эксплуатации объекта энергетики ВЛ-10кВ № 2 РП-3Р. Срок публичного сервитута 49 лет. Владелец публичного сервитута - публичное акционерное общество «Россети Юг» ИНН 6164266561, ОГРН1076164009096, почтовый адрес: 344002, г.Ростов-на-Дону, ул.Большая Садовая, д.49, адрес электронной почты office@rosseti-yug.ru

Раздел 2

Сведения о местоположении границ объекта

1. Система координат МСК-61

2. Сведения о характерных точках границ объекта

Обозначение характерных точек границ	Координаты, м		Метод определения координат характерной точки	Средняя квадратическая погрешность положения характерной точки (M), м	Описание обозначения точки на местности (при наличии)
	X	Y			
1	2	3	4	5	6
1	314930.13	2331692.25	Метод спутниковых геодезических измерений (определений)	0.1	-
2	314551.71	2331911.96	Метод спутниковых геодезических измерений (определений)	0.1	-
3	314933.26	2333294.22	Метод спутниковых геодезических измерений (определений)	0.1	-
4	315029.63	2333255.90	Метод спутниковых геодезических измерений (определений)	0.1	-
5	315000.84	2333161.08	Метод спутниковых геодезических измерений (определений)	0.1	-
6	315003.46	2333139.68	Метод спутниковых геодезических измерений (определений)	0.1	-
7	315023.11	2333142.82	Метод спутниковых геодезических измерений (определений)	0.1	-
8	315021.18	2333159.42	Метод спутниковых геодезических измерений (определений)	0.1	-
9	315052.67	2333262.82	Метод спутниковых геодезических измерений (определений)	0.1	-
10	315048.99	2333269.74	Метод спутниковых геодезических измерений (определений)	0.1	-
11	314938.61	2333313.62	Метод спутниковых геодезических измерений (определений)	0.1	-

2. Сведения о характерных точках границ объекта					
Обозначение характерных точек границ	Координаты, м		Метод определения координат характерной точки	Средняя квадратическая погрешность положения характерной точки (M), м	Описание обозначения точки на местности (при наличии)
	X	Y			
1	2	3	4	5	6
12	315017.85	2333600.84	Метод спутниковых геодезических измерений (определений)	0.1	-
13	315016.39	2333606.48	Метод спутниковых геодезических измерений (определений)	0.1	-
14	314819.63	2333780.57	Метод спутниковых геодезических измерений (определений)	0.1	-
15	314753.64	2333839.11	Метод спутниковых геодезических измерений (определений)	0.1	-
16	314750.24	2333855.11	Метод спутниковых геодезических измерений (определений)	0.1	-
17	314586.76	2333997.65	Метод спутниковых геодезических измерений (определений)	0.1	-
18	314522.88	2334054.53	Метод спутниковых геодезических измерений (определений)	0.1	-
19	314418.09	2334096.54	Метод спутниковых геодезических измерений (определений)	0.1	-
20	314410.07	2334092.79	Метод спутниковых геодезических измерений (определений)	0.1	-
21	314351.32	2333887.74	Метод спутниковых геодезических измерений (определений)	0.1	-
22	313923.30	2333924.39	Метод спутниковых геодезических измерений (определений)	0.1	-
23	313815.03	2333999.79	Метод спутниковых геодезических измерений (определений)	0.1	-
24	313576.86	2334066.35	Метод спутниковых геодезических измерений (определений)	0.1	-

2. Сведения о характерных точках границ объекта					
Обозначение характерных точек границ	Координаты, м		Метод определения координат характерной точки	Средняя квадратическая погрешность положения характерной точки (M), м	Описание обозначения точки на местности (при наличии)
	X	Y			
1	2	3	4	5	6
25	313342.42	2334057.30	Метод спутниковых геодезических измерений (определений)	0.1	-
26	313335.03	2334061.40	Метод спутниковых геодезических измерений (определений)	0.1	-
27	313098.21	2334674.78	Метод спутниковых геодезических измерений (определений)	0.1	-
28	312883.97	2335687.23	Метод спутниковых геодезических измерений (определений)	0.1	-
29	312597.76	2335847.76	Метод спутниковых геодезических измерений (определений)	0.1	-
30	312579.58	2335858.78	Метод спутниковых геодезических измерений (определений)	0.1	-
31	312568.52	2335842.17	Метод спутниковых геодезических измерений (определений)	0.1	-
32	312587.49	2335830.60	Метод спутниковых геодезических измерений (определений)	0.1	-
33	312866.26	2335674.24	Метод спутниковых геодезических измерений (определений)	0.1	-
34	313078.96	2334669.10	Метод спутниковых геодезических измерений (определений)	0.1	-
35	313319.00	2334047.41	Метод спутниковых геодезических измерений (определений)	0.1	-
36	313329.14	2334041.80	Метод спутниковых геодезических измерений (определений)	0.1	-
37	313327.10	2334027.53	Метод спутниковых геодезических измерений (определений)	0.1	-

2. Сведения о характерных точках границ объекта					
Обозначение характерных точек границ	Координаты, м		Метод определения координат характерной точки	Средняя квадратическая погрешность положения характерной точки (M _t), м	Описание обозначения точки на местности (при наличии)
	X	Y			
1	2	3	4	5	6
38	313355.96	2333960.22	Метод спутниковых геодезических измерений (определений)	0.1	-
39	313361.88	2333944.89	Метод спутниковых геодезических измерений (определений)	0.1	-
40	313380.50	2333952.19	Метод спутниковых геодезических измерений (определений)	0.1	-
41	313374.57	2333967.55	Метод спутниковых геодезических измерений (определений)	0.1	-
42	313347.69	2334030.23	Метод спутниковых геодезических измерений (определений)	0.1	-
43	313348.74	2334037.53	Метод спутниковых геодезических измерений (определений)	0.1	-
44	313574.46	2334046.26	Метод спутниковых геодезических измерений (определений)	0.1	-
45	313806.46	2333981.40	Метод спутниковых геодезических измерений (определений)	0.1	-
46	313916.22	2333904.91	Метод спутниковых геодезических измерений (определений)	0.1	-
47	314361.01	2333866.83	Метод спутниковых геодезических измерений (определений)	0.1	-
48	314367.15	2333870.43	Метод спутниковых геодезических измерений (определений)	0.1	-
49	314424.95	2334072.26	Метод спутниковых геодезических измерений (определений)	0.1	-
50	314512.21	2334037.25	Метод спутниковых геодезических измерений (определений)	0.1	-

2. Сведения о характерных точках границ объекта

Обозначение характерных точек границ	Координаты, м		Метод определения координат характерной точки	Средняя квадратическая погрешность положения характерной точки (Mt), м	Описание обозначения точки на местности (при наличии)
	X	Y			
1	2	3	4	5	6
51	314568.97	2333986.72	Метод спутниковых геодезических измерений (определений)	0.1	-
52	314516.05	2333777.56	Метод спутниковых геодезических измерений (определений)	0.1	-
53	314520.98	2333762.49	Метод спутниковых геодезических измерений (определений)	0.1	-
54	314539.60	2333767.84	Метод спутниковых геодезических измерений (определений)	0.1	-
55	314536.86	2333778.25	Метод спутниковых геодезических измерений (определений)	0.1	-
56	314585.86	2333971.91	Метод спутниковых геодезических измерений (определений)	0.1	-
57	314732.07	2333844.42	Метод спутниковых геодезических измерений (определений)	0.1	-
58	314734.03	2333835.29	Метод спутниковых геодезических измерений (определений)	0.1	-
59	314513.57	2333415.12	Метод спутниковых геодезических измерений (определений)	0.1	-
60	314380.99	2333261.76	Метод спутниковых геодезических измерений (определений)	0.1	-
61	314375.65	2333255.68	Метод спутниковых геодезических измерений (определений)	0.1	-
62	314369.06	2333248.16	Метод спутниковых геодезических измерений (определений)	0.1	-
63	314384.09	2333234.97	Метод спутниковых геодезических измерений (определений)	0.1	-

2. Сведения о характерных точках границ объекта					
Обозначение характерных точек границ	Координаты, м		Метод определения координат характерной точки	Средняя квадратическая погрешность положения характерной точки (Mt), м	Описание обозначения точки на местности (при наличии)
	X	Y			
1	2	3	4	5	6
64	314390.69	2333242.49	Метод спутниковых геодезических измерений (определений)	0.1	-
65	314396.07	2333248.63	Метод спутниковых геодезических измерений (определений)	0.1	-
66	314530.21	2333403.79	Метод спутниковых геодезических измерений (определений)	0.1	-
67	314747.46	2333817.85	Метод спутниковых геодезических измерений (определений)	0.1	-
68	314806.37	2333765.60	Метод спутниковых геодезических измерений (определений)	0.1	-
69	314996.21	2333597.61	Метод спутниковых геодезических измерений (определений)	0.1	-
70	314916.94	2333310.30	Метод спутниковых геодезических измерений (определений)	0.1	-
71	314529.80	2331907.86	Метод спутниковых геодезических измерений (определений)	0.1	-
72	314494.12	2331778.67	Метод спутниковых геодезических измерений (определений)	0.1	-
73	314492.47	2331763.86	Метод спутниковых геодезических измерений (определений)	0.1	-
74	314512.22	2331762.84	Метод спутниковых геодезических измерений (определений)	0.1	-
75	314514.04	2331775.67	Метод спутниковых геодезических измерений (определений)	0.1	-
76	314546.18	2331892.05	Метод спутниковых геодезических измерений (определений)	0.1	-

2. Сведения о характерных точках границ объекта					
Обозначение характерных точек границ	Координаты, м		Метод определения координат характерной точки	Средняя квадратическая погрешность положения характерной точки (M), м	Описание обозначения точки на местности (при наличии)
	X	Y			
1	2	3	4	5	6
77	314924.65	2331672.31	Метод спутниковых геодезических измерений (определений)	0.1	-
78	315674.78	2331664.64	Метод спутниковых геодезических измерений (определений)	0.1	-
79	316113.62	2331663.38	Метод спутниковых геодезических измерений (определений)	0.1	-
80	316159.15	2331880.18	Метод спутниковых геодезических измерений (определений)	0.1	-
81	316232.94	2331913.24	Метод спутниковых геодезических измерений (определений)	0.1	-
82	316245.04	2331909.55	Метод спутниковых геодезических измерений (определений)	0.1	-
83	316251.36	2331928.78	Метод спутниковых геодезических измерений (определений)	0.1	-
84	316231.31	2331934.49	Метод спутниковых геодезических измерений (определений)	0.1	-
85	316141.68	2331894.28	Метод спутниковых геодезических измерений (определений)	0.1	-
86	316097.35	2331683.47	Метод спутниковых геодезических измерений (определений)	0.1	-
87	315674.95	2331684.64	Метод спутниковых геодезических измерений (определений)	0.1	-
1	314930.13	2331692.25	Метод спутниковых геодезических измерений (определений)	0.1	-

3. Сведения о характерных точках части (частей) границы объекта

Обозначение характерных точек части границы	Координаты, м		Метод определения координат характерной точки	Средняя квадратическая погрешность положения характерной точки (Mf), м	Описание обозначения точки на местности (при наличии)
	X	Y			
1	2	3	4	5	6
-	-	-	-	-	-

Раздел 3

Сведения о местоположении измененных (уточненных) границ объекта

1. Система координат -

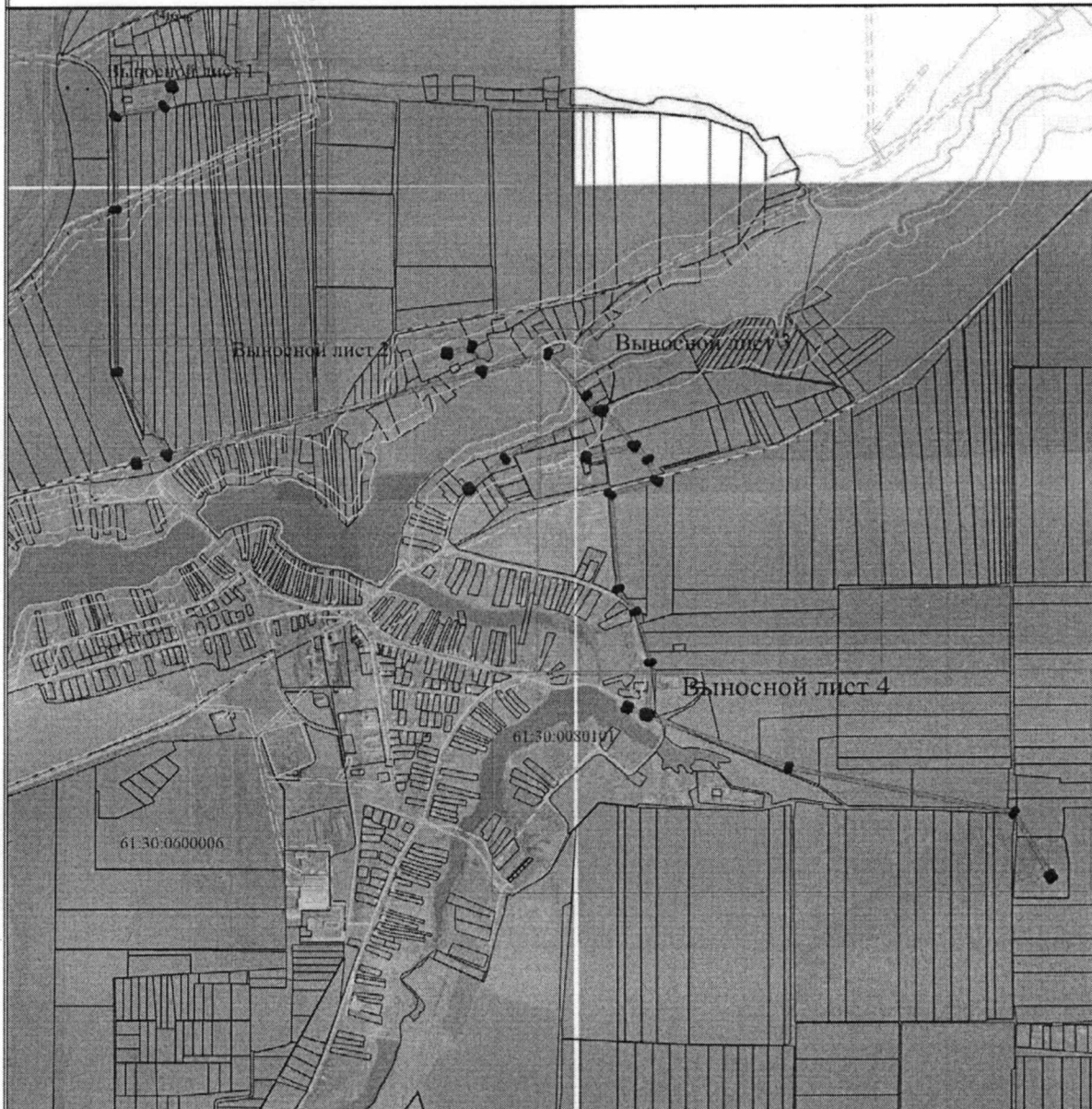
2. Сведения о характерных точках границ объекта

Обозначение характерных точек границ	Существующие координаты, м		Измененные (уточненные) координаты, м		Метод определения координат характерной точки	Средняя квадратическая погрешность положения характерной точки (Mf), м	Описание обозначения точки на местности (при наличии)
	X	Y	X	Y			
1	2	3	4	5	6	7	8
-	-	-	-	-	-	-	

3. Сведения о характерных точках части (частей) границы объекта

Обозначение характерных точек части границы	Существующие координаты, м		Измененные (уточненные) координаты, м		Метод определения координат характерной точки	Средняя квадратическая погрешность положения характерной точки (Mf), м	Описание обозначения точки на местности (при наличии)
	X	Y	X	Y			
1	2	3	4	5	6	7	8
-	-	-	-	-	-	-	

Схема расположения границ публичного сервитута



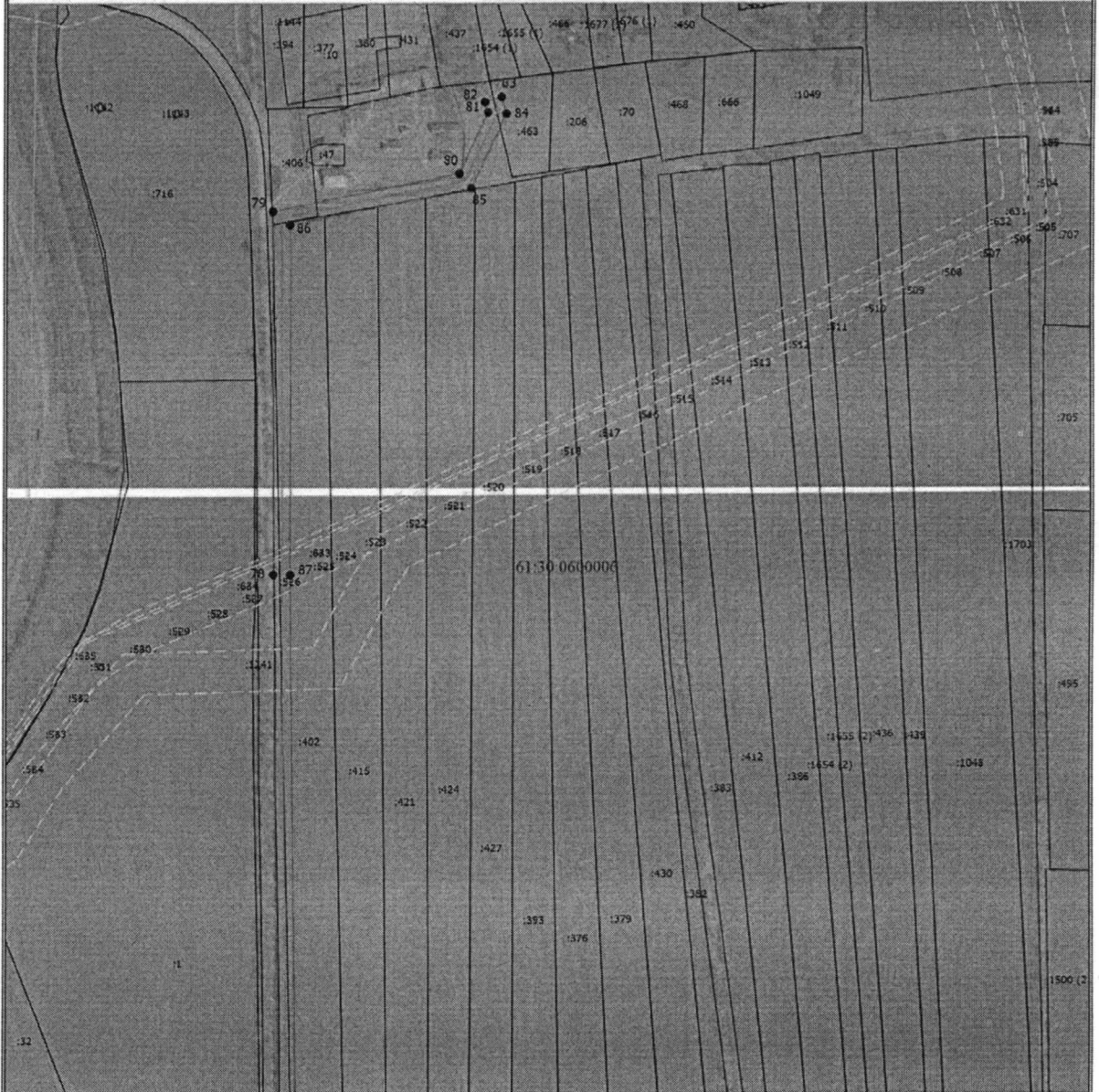
Масштаб 1:27000

Условные обозначения

- - Характерная точка границы, сведения о которой позволяют однозначно определить ее положение на местности
- 1 - Обозначение новой характерной точки
- — — — — - Граница публичного сервитута
- — — — — - Проектное местоположение инженерного сооружения
- :2 - Cadastral number of the land plot
- — — — — - Existing part of the boundary, recorded in the EGRN, the information of which is sufficient for determining its location
- — — — — - Boundary of the populated point
- — — — — - Boundary of the special conditions zone
- — — — — - Boundary of the object of capital construction
- — — — — - Boundary of the cadastral quarter
- 61:04:0080103 - Number of the cadastral quarter

Схема расположения границ публичного сервитута

Выносной лист 1



Масштаб 1:7000

Условные обозначения

- - Характерная точка границы, сведения о которой позволяют однозначно определить ее положение на местности
- 1 - Обозначение новой характерной точки
- (solid line) - Граница публичного сервитута
- (dashed line) - Проектное местоположение инженерного сооружения
- ;2 - Кадастровый номер земельного участка
- (dotted line) - Существующая часть границы, имеющиеся в ЕГРН сведения о которой достаточны для определения ее местоположения
- (dash-dot line) - Граница зоны с особыми условиями
- (long-dash line) - Граница объекта капитального строительства
- (short-dash line) - Граница кадастрового квартала
- 61:04:0080103 - Номер кадастрового квартала

Схема расположения грани публичного сервитута

Выпосной лист 2

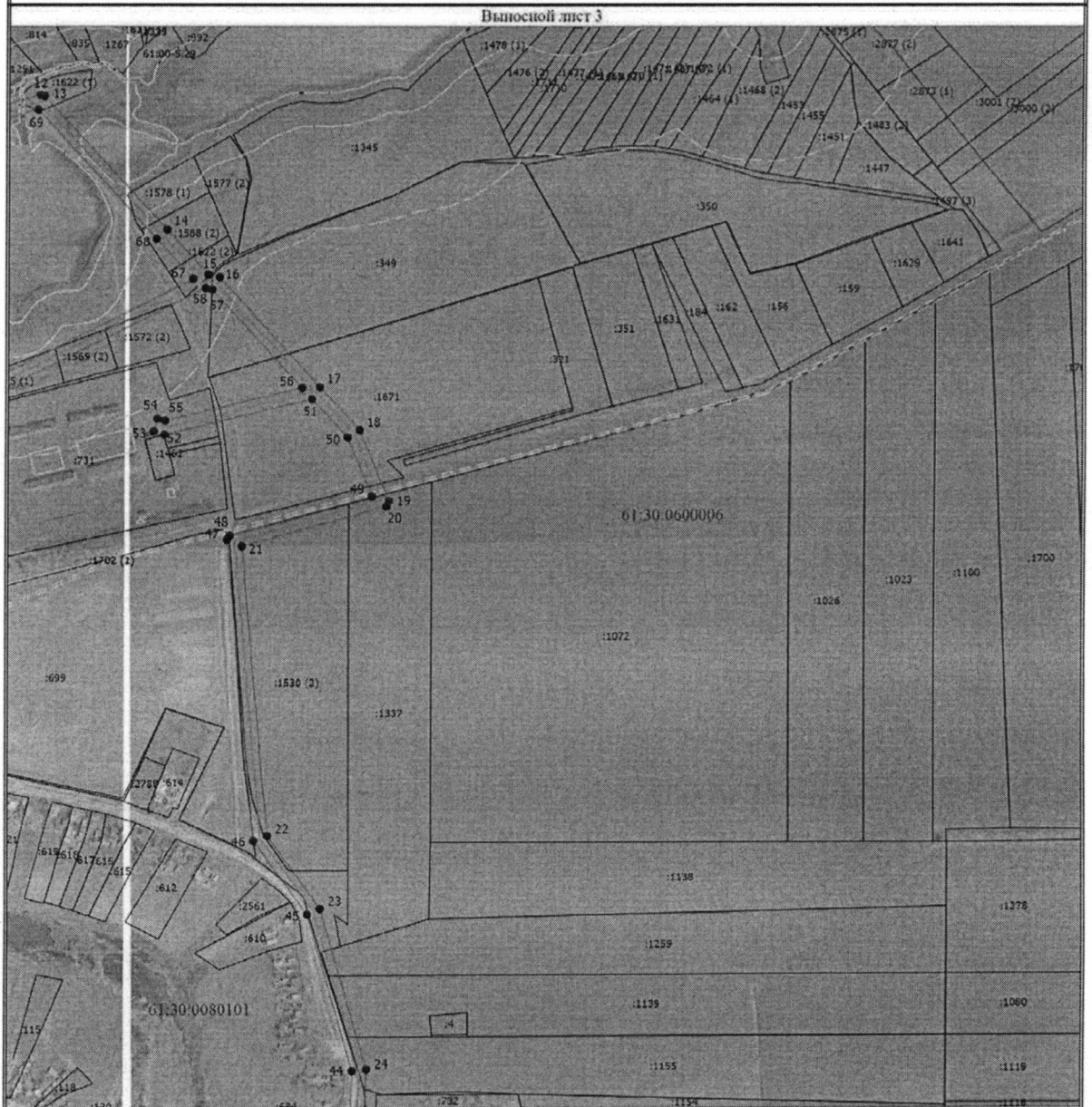


Масштаб 1:7500

Условные обозначения

- - Характерная точка границы, сведения о которой позволяют однозначно определить ее положение на местности
- 1**
 - - Обозначение новой характерной точки
 - - Граница публичного сервитута
 - - Проектное местоположение инженерного сооружения
- :2**
 - - Кадастровый номер земельного участка
 - - Существующая часть границы, помещенная в ЕИРН сведения о которой достаточны для определения ее местоположения
 - - Граница зоны с особыми условиями
 - - Граница объекта капитального строительства
 - - Граница кадастрового квартала
 - - Номер кадастрового квартала

Схема расположения границ публичного сервитута

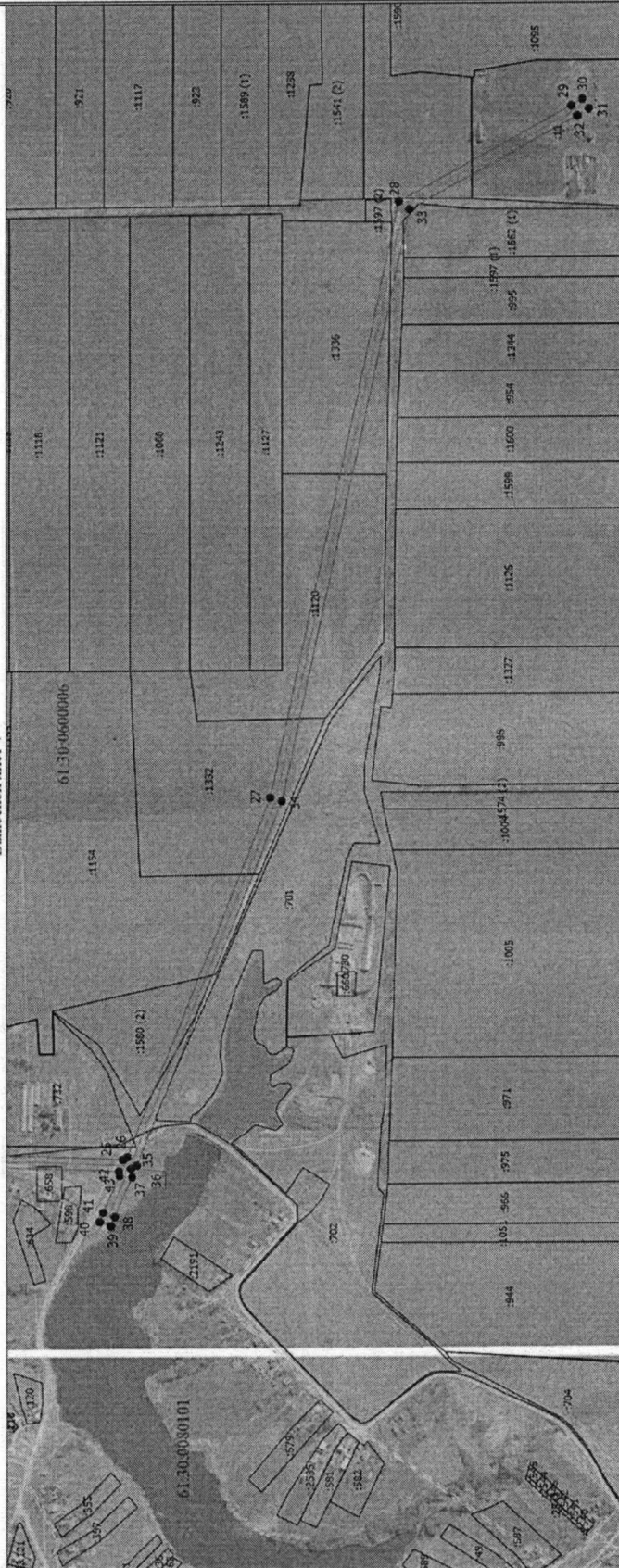


Условные обозначения

- - Характерная точка границы, сведения о которой позволяют однозначно определить ее положение на местности
- 1 - Обозначение новой характерной точки
- - Граница публичного сервитута
- - Проектное местоположение инженерного сооружения
- :2 - Кадастровый номер земельного участка
- - Существующая часть границы, имеющиеся в ЕГРН сведения о которой достаточны для определения ее местоположения
- - Граница зоны с особыми условиями
- - Граница объекта капитального строительства
- - Граница кадастрового квартала
- 61:04:0080103 - Номер кадастрового квартала

Схема расположения границ публичного сервитута

Выпускной лист 4



Масштаб 1:10000

Условные обозначения

- - Характерная точка границы, сведения о которой позволяют однозначно определить ее положение на местности
- 1 - Обозначение новой характерной точки
- - Граница публичного сервитута
- - Проектное местоположение инженерного сооружения
- :2 - Cadaстровый номер земельного участка
- - Существующая часть границы, имеющаяся в ЕГРН сведения о которой достаточны для определения ее местоположения
- - Граница зоны с особыми условиями
- - Граница объекта капитального строительства
- - Граница кадастрового квартала
- 61:04:0080103 - Номер кадастрового квартала

Филиал ПАО "Россети Юг" - "Ростовэнерго" (наименование организации)		Форма по ОКУД 0306005	
Развиленский участок электрических сетей (наименование структурного подразделения)		по ОКПО 104299	
		по ОКФС 220.41.20.20.302	
		по ОКФС до 01.01.2017 12.4521125	
Инвентарная карточка учета объекта основных средств	Номер документа	Дата составления	
	611500001570	06.04.2021	
	Номер амортизационной группы		
	Седьмая группа (свыше 15 лет до 20 лет включительно)		
Объект ВЛ-10кВ № 2 РП-3Р (серия, тип постройки или модель, марка)	паспорта (регистрационный)		2
	заводской		
	инвентарный		611500001570
	Дата		31.03.2008
		принятия к бухгалтерскому учету	
		списания с бухгалтерского учета	
		Счет, субсчет аналитического учета	01.01

Место нахождения объекта основных средств Развиленский участок электрических сетей
Организация - изготовитель

1. Сведения об объекте основных средств на дату передачи						2. Сведения об объекте основных средств на дату принятия к бухгалтерскому учету				
Дата		Документ о вводе в эксплуатацию				Фактический срок эксплуатации	Сумма начисленной амортизации (износа), руб.	Остаточная стоимость, руб.	Первоначальная стоимость на дату принятия к бухгалтерскому учету, руб.	Срок полезного использования
выпуска (постройки)	последнего капитального ремонта, модернизации	наименование	номер	дата	1					
01.12.1979		Ввод начальных остатков	61200000000346	31.12.2012	157	1,00		1,00	1	

3. Переоценка								
Дата	Коэффициент пересчета (переоценки)	Восстановительная стоимость, руб.	Дата	Коэффициент пересчета (переоценки)	Восстановительная стоимость, руб.	Дата	Коэффициент пересчета (переоценки)	Восстановительная стоимость, руб.
1	2	3	1	2	3	1	2	3

4. Сведения о приеме, внутренних перемещениях, выбытии (списании) объекта основных средств				
Документ, дата, номер	Вид операции	Наименование структурного подразделения	Остаточная стоимость, руб.	Фамилия, инициалы лица, ответственного за хранение
1	2	3	4	5
МРЮ № 1 от 31.03.2008	Принятие к учету с вводом в эксплуатацию		1,00	
Перемещение ОС № 6120000000056 от 01.01.2013	Внутреннее перемещение	Развиленский участок электрических сетей		Ткаля Владимир Кузьмич

Справочно: Участники долевой собственности _____ Доля в праве общей собственности, % _____

5. Изменения первоначальной стоимости объекта основных средств					6. Затраты на ремонт					
Реконструкция, достройка, дооборудование, частичная ликвидация, модернизация					Ремонт					
Вид операции	Документ				Сумма затрат, руб.	Вид ремонта	Документ			Сумма затрат, руб.
	наименование	дата	номер				наименование	дата	номер	
1	2	3	4	5	1	2	3	4	5	
						Приложение 1				2.979,90

7. Краткая индивидуальная характеристика объекта основных средств						
Объект основных средств, приспособления, принадлежности			Содержание драгоценных или полудрагоценных материалов (металлов, камней и т.д.)			
Наименование	Количество	наименование драгоценных или полудрагоценных материалов	номенклатурный номер	единица измерения	количество	масса
1	2	3	4	5	6	7
/ б/нв номер РЭ = 13032415 /						

Наименование конструктивных элементов и других признаков, характеризующих объект	Качественные и количественные характеристики (размеры, прочие сведения)						Примечание
	основного объекта	приспособлений, принадлежностей, пристроенных помещений и др.					
8	9	10	11	12	13	14	

В том числе: материалы _____
Лицо, ответственное за ведение инвентарной карточки Бухгалтер 1 категории _____ Текучев И.С.
(подпись) (подпись)

Управляющий делами
Администрации района



(Handwritten signature)

О.В. Купина